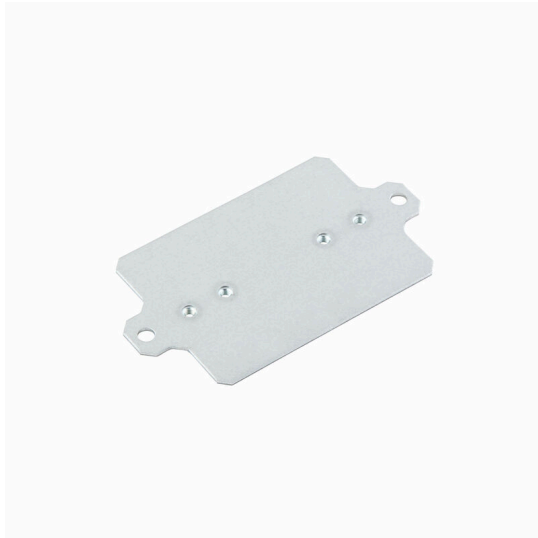


Obrázek výrobku



Systémové příslušenství pro konstrukční řadu krytů Klippon® K umožňuje snadné přizpůsobení krytu pro splnění specifických požadavků jakéhokoliv použití.

- DIN lišty TS 35 a TS15
- Montážní desky
- Závěsy
- Držák na montáž na zeď

Společnost Weidmüller může tuto skříň dodat podle specifikací zákazníka - vybavenou všemi potřebnými svorkami a kabelovými průchodkami.

Všeobecné objednací údaje

| | |
|------------------|---|
| Verze | Klippon K (prázdňá hliníková skříň), Montážní deska, Montážní deska, Výška: 52 mm, Šířka: 91 mm, Hloubka: 3 mm, Základní materiál: Ocelové plechy, galvanizované, galvanizované, Stříbrná |
| Číslo objednávky | 1905270000 |
| Typ | MOPL K2 N FE |
| GTIN (EAN) | 4032248524433 |
| Množství | 1 items |

Technické údaje

Osvědčení

| | |
|------|-------|
| ROHS | Shoda |
|------|-------|

Rozměry a hmotnosti

| | | | |
|----------------------------|-------|----------------------------|-------------|
| Hloubka | 3 mm | Hloubka (v palcích) | 0.1181 inch |
| Výška | 52 mm | Výška (v palcích) | 2.0472 inch |
| Šířka | 91 mm | Šířka (v palcích) | 3.5827 inch |
| Rozměr při montáži - výška | 26 mm | Rozměr při montáži - šířka | 82 mm |
| Čistá hmotnost | 46 g | | |

Teploty

| | |
|------------------|--|
| Provozní teplota | |
|------------------|--|

Shoda produktu s prostředím

| | |
|-------------------------------|-----------------------|
| Stav souladu se směrnicí RoHS | V souladu bez výjimky |
| REACH SVHC | Ne SVHC nad 0,1 wt% |

Všeobecné informace

| | | | |
|--------------------|----------------------------------|-------------------|---------------|
| Tloušťka materiálu | 2 mm | Provedení povrchu | galvanizované |
| Základní materiál | Ocelové plechy, galvanizované | | |

Všeobecné informace o příslušenství

| | | | |
|----------------------------|----------------------------------|----------------------------|---------------|
| Tloušťka materiálu | 2 mm | Provedení povrchu | galvanizované |
| Základní materiál | Ocelové plechy, galvanizované | Rozměr při montáži - šířka | 82 mm |
| Rozměr při montáži - výška | 26 mm | | |

Klasifikace

| | | | |
|-------------|-------------|-------------|-------------|
| ETIM 8.0 | EC000213 | ETIM 9.0 | EC000213 |
| ETIM 10.0 | EC000213 | ECLASS 14.0 | 27-40-06-39 |
| ECLASS 15.0 | 27-40-06-39 | | |

Příslušenství**TS 15**

Systémové příslušenství pro konstrukční řadu krytů Klippon® K umožňuje snadné přizpůsobení krytu pro splnění specifických požadavků jakéhokoliv použití.

- DIN lišty TS 35 a TS15
- Montážní desky
- Závěsy
- Držák na montáž na zeď

Společnost Weidmüller může tuto skříň dodat podle specifikací zákazníka - vybavenou všemi potřebnými svorkami a kabelovými průchodkami.

Všeobecné objednací údaje

| | | |
|------------------|----------------------------|---|
| Typ | TS15X5 ST K2 | Verze |
| Číslo objednávky | 8000003884 | Nosná lišta, TS 15, Šířka: 90 mm, bez slotu, Ocel, pozinkovaný a pasivovaný |
| GTIN (EAN) | 4050118652505 | |
| Množství | 20 ST | |