

HDC 10B SDLU 1M20G

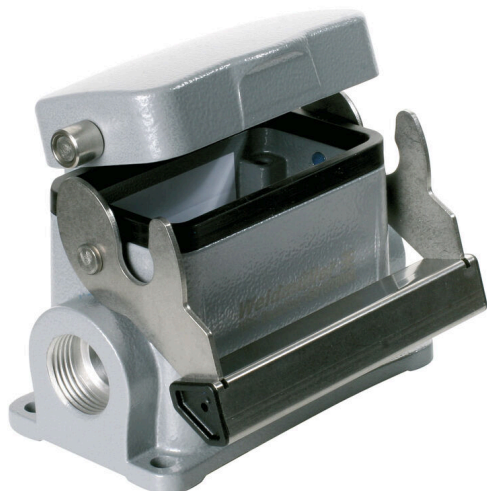
Weidmüller Interface GmbH & Co. KG

Klingenbergstraße 26

D-32758 Detmold

Germany

www.weidmueller.com



Speciální slitina litá pod tlakem a vícevrstvé povrchové těsnění poskytuje úplnou ochranu pro kryty HDC. Chytře navržený blokovací systém je vyroben z nerezové oceli. To zaručuje dlouhou životnost s vysokou odolností proti korozi a nárazům.

Blokovací systém krytu nabízí integrovanou bezpečnost. Náš unikátní patentovaný pružinový systém zajišťuje blokování krytu pevným držením a zabraňuje náhodnému otevření.

Laserový popis umožňuje snadnou a rychlou identifikaci. Každý kryt je trvale označen laserovým popisem tak, aby každý produkt mohl být rychle rozpoznán a umístěn. Weidmüller RockStar® IP65 / NEMA typ 4X kryty - vaše nejlepší volba pro průmyslové kryty s ochranou IP65.

Všeobecné objednací údaje

Verze	HDC pouzdra, Instalační velikost: 4, Stupeň krytí: IP65, v zapojeném stavu, Kryt základny, Koncová uzamykací svorka, dolní strana, Standardně, s krytem, Velikost kabelových vstupů: M 20
Číslo objednávky	1901570000
Typ	HDC 10B SDLU 1M20G
GTIN (EAN)	4032248588275
Množství	1 items

HDC 10B SDLU 1M20G

Weidmüller Interface GmbH & Co. KG
Klingenbergstraße 26
D-32758 Detmold
Germany

www.weidmueller.com

Technical data

Osvědčení

Schválení



ROHS Shoda
UL File Number Search [Web UL](#)
Č. osvědčení (cURus) E92202

Rozměry a hmotnosti

Výška	79.5 mm	Výška (v palcích)	3.1299 inch
Šířka	98.9 mm	Šířka (v palcích)	3.8937 inch
Rozměr při montáži - výška	40 mm	Rozměr při montáži - šířka	82 mm
Čistá hmotnost	313.28 g		

Teploty

Mezní teplota -40 °C ... 125 °C

Shoda produktu s prostředím

Stav souladu se směrnicí RoHS V souladu bez výjimky
REACH SVHC Potassium perfluorobutane sulfonate 29420-49-3
SCIP e98b2b24-ba23-41bf-8d19-Odda3647412f

Chemická odolnost	Látka	Aceton
	Chemická odolnost	Podmíněně odolné
	Látka	Vrtací olej
	Chemická odolnost	Odolné
	Látka	Nafta
	Chemická odolnost	Odolné
	Látka	Etylalkohol
	Chemická odolnost	Odolné
	Látka	Převodový olej
	Chemická odolnost	Odolné
	Látka	Hydraulický olej
	Chemická odolnost	Odolné
	Látka	Chladivo
	Chemická odolnost	Odolné
	Látka	Petrolejový benzin
	Chemická odolnost	Odolné
	Látka	Pot
	Chemická odolnost	Odolné
	Látka	Prémiový benzin
	Chemická odolnost	Podmíněně odolné
Látka	Voda	
Chemická odolnost	Odolné	
Látka	UV	
Chemická odolnost	Nestabilní	
Látka	Ozón	
Chemická odolnost	Nestabilní	

HDC 10B SDLU 1M20G

Weidmüller Interface GmbH & Co. KG

Klingenbergstraße 26

D-32758 Detmold

Germany

www.weidmueller.com

Technical data

Obecné údaje

Hlavní materiál krytu	tlakově litý hliník	Provedení povrchu	Práškové lakování
Stupeň krytí	IP65, v zapojeném stavu	Poznámka ke třídě ochrany	Stupeň krytí se zajištěným krytem: IP 65
EMC kryty	Ne	Materiál zajišťovacího prvku	Nerezavějící ocel

Rozměry

Délka rozteče otvorů A2	82 mm	Kabelový vstup	se závitem
Šířka pouzdra C	43 mm	Šířka základny C1	53.5 mm
Celková délka pouzdra	73 mm	Výška pouzdra B	57 mm
Výška základny B1	5 mm		

Verze

Velikost kabelových vstupů	M 20	Horní část/dolní část/víčko	dolní část
Kryt	s krytem	Počet kabelových vstupů nahoře	0
Počet kabelových vstupů ze strany	1	Design krytu	s krytem
Design pouzdra	Kryt základny	Design zajišťovacího systému	Koncová uzamykací svorka, dolní strana
Design	Standardně	Instalační velikost	4
Kabelový vstup	se závitem	Typ	Kryt základny
Verze svorky	Koncová uzamykací svorka	Těsnění	NBR
Vnitřní závit	M 20	Barva (RAL)	RAL 7035
BG	4	Vhodné pro systém ModuPlug®	Ne

Klasifikace

ETIM 8.0	EC000437	ETIM 9.0	EC000437
ETIM 10.0	EC000437	ECLASS 14.0	27-44-02-02
ECLASS 15.0	27-44-02-02		

HDC 10B SDLU 1M20G

Weidmüller Interface GmbH & Co. KG
Klingenbergstraße 26
D-32758 Detmold
Germany

Drawings

www.weidmueller.com

