

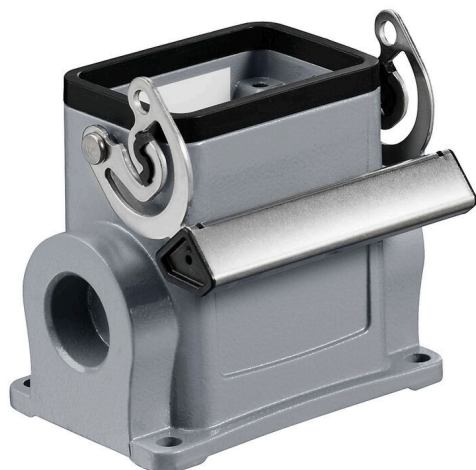
**HDC 16D SLU 1M32G****Weidmüller Interface GmbH & Co. KG**

Klingenbergstraße 26

D-32758 Detmold

Germany

www.weidmueller.com



Speciální slitina litá pod tlakem a vícevrstvé povrchové těsnění poskytuje úplnou ochranu pro kryty HDC. Chytře navržený blokovací systém je vyroben z nerezové oceli. To zaručuje dlouhou životnost s vysokou odolností proti korozi a nárazům.

Blokovací systém krytu nabízí integrovanou bezpečnost. Náš unikátní patentovaný pružinový systém zajišťuje blokování krytu pevným držením a zabraňuje náhodnému otevření.

Laserový popis umožňuje snadnou a rychlou identifikaci. Každý kryt je trvale označen laserovým popisem tak, aby každý produkt mohl být rychle rozpoznán a umístěn. Weidmüller RockStar® IP65 / NEMA typ 4X kryty - vaše nejlepší volba pro průmyslové kryty s ochranou IP65.

**Všeobecné objednací údaje**

|                  |  |
|------------------|--|
| Verze            | HDC pouzdra, Instalační velikost: 3, Stupeň krytí: IP65, v zapojeném stavu, Kryt základny, Koncová uzamykací svorka, dolní strana, vysoký, bez krytu, Velikost kabelových vstupů: M 32 |
| Číslo objednávky | <a href="#">1900900000</a>   |
| Typ              | HDC 16D SLU 1M32G  |
| GTIN (EAN)       | 4032248521128  |
| Množství         | 1 items  |

## HDC 16D SLU 1M32G

**Weidmüller Interface GmbH & Co. KG**  
Klingenbergstraße 26  
D-32758 Detmold  
Germany

www.weidmueller.com

## Technické údaje

### Osvědčení

Schválení



ROHS Shoda  
UL File Number Search [Web UL](#)  
Č. osvědčení (cURus) E92202

### Rozměry a hmotnosti

|                            |          |                            |             |
|----------------------------|----------|----------------------------|-------------|
| Výška                      | 74 mm    | Výška (v palcích)          | 2.9134 inch |
| Šířka                      | 71.7 mm  | Šířka (v palcích)          | 2.8228 inch |
| Rozměr při montáži - výška | 45 mm    | Rozměr při montáži - šířka | 70 mm       |
| Čistá hmotnost             | 253.44 g |                            |             |

### Teploty

Mezní teplota -40 °C ... 125 °C

### Shoda produktu s prostředím

Stav souladu se směrnicí RoHS V souladu bez výjimky  
REACH SVHC Potassium perfluorobutane sulfonate 29420-49-3  
SCIP e98b2b24-ba23-41bf-8d19-Odda3647412f

|                   |                   |                    |
|-------------------|-------------------|--------------------|
| Chemická odolnost | Látka             | Aceton             |
|                   | Chemická odolnost | Podmíněně odolné   |
|                   | Látka             | Vrtací olej        |
|                   | Chemická odolnost | Odolné             |
|                   | Látka             | Nafta              |
|                   | Chemická odolnost | Odolné             |
|                   | Látka             | Etylalkohol        |
|                   | Chemická odolnost | Odolné             |
|                   | Látka             | Převodový olej     |
|                   | Chemická odolnost | Odolné             |
|                   | Látka             | Hydraulický olej   |
|                   | Chemická odolnost | Odolné             |
|                   | Látka             | Chladivo           |
|                   | Chemická odolnost | Odolné             |
|                   | Látka             | Petrolejový benzin |
|                   | Chemická odolnost | Odolné             |
|                   | Látka             | Pot                |
|                   | Chemická odolnost | Odolné             |
|                   | Látka             | Prémiový benzin    |
|                   | Chemická odolnost | Podmíněně odolné   |
| Látka             | Voda              |                    |
| Chemická odolnost | Odolné            |                    |
| Látka             | UV                |                    |
| Chemická odolnost | Nestabilní        |                    |
| Látka             | Ozón              |                    |
| Chemická odolnost | Nestabilní        |                    |

### Obecné údaje

Provedení povrchu Práškové lakování      Stupeň krytí IP65, v zapojeném stavu

## Technické údaje

### Rozměry

|                         |       |                   |            |
|-------------------------|-------|-------------------|------------|
| Délka rozteče otvorů A2 | 70 mm | Kabelový vstup    | se závitem |
| Šířka pouzdra C         | 43 mm | Šířka základny C1 | 54.5 mm    |
| Celková délka pouzdra   | 60 mm | Výška pouzdra B   | 74 mm      |
| Výška základny B1       | 5 mm  |                   |            |

### Verze

|                                |  |                                   |                          |
|--------------------------------|--|-----------------------------------|--------------------------|
| Velikost kabelových vstupů     | M 32                                   | Horní část/dolní část/víčko       | dolní část               |
| Kryt                           | bez krytu                              | Utahovací moment                  | 1.2 Nm                   |
| Počet kabelových vstupů nahoře | 0                                      | Počet kabelových vstupů ze strany | 1                        |
| Design krytu                   | bez krytu                              | Design pouzdra                    | Kryt základny            |
| Design zajišťovacího systému   | Koncová uzamykací svorka, dolní strana | Design                            | vyšoký                   |
| Instalační velikost            | 3                                      | Kabelový vstup                    | se závitem               |
| Typ                            | Kryt základny                          | Verze svorky                      | Koncová uzamykací svorka |
| Těsnění                        | NBR                                    | Vnitřní závit                     | M 32                     |
| Barva (RAL)                    | RAL 7035                               | BG                                | 3                        |
| Vhodné pro systém ModuPlug®    | Ano                                    |                                   |                          |

### Klasifikace

|             |             |             |             |
|-------------|-------------|-------------|-------------|
| ETIM 8.0    | EC000437    | ETIM 9.0    | EC000437    |
| ETIM 10.0   | EC000437    | ECLASS 14.0 | 27-44-02-02 |
| ECLASS 15.0 | 27-44-02-02 |             |             |

## HDC 16D SLU 1M32G

**Weidmüller Interface GmbH & Co. KG**  
Klingenbergstraße 26  
D-32758 Detmold  
Germany

www.weidmueller.com

## Příslušenství

### Kryt, vstup kabelu na horní straně



Speciální slitina litá pod tlakem a vícevrstvé povrchové těsnění poskytuje úplnou ochranu pro kryty HDC. Chytře navržený blokovací systém je vyroben z nerezové oceli. To zaručuje dlouhou životnost s vysokou odolností proti korozi a nárazům.

Blokovací systém krytu nabízí integrovanou bezpečnost. Náš unikátní patentovaný pružinový systém zajišťuje blokování krytu pevným držením a zabraňuje náhodnému otevření.

Laserový popis umožňuje snadnou a rychlou identifikaci. Každý kryt je trvale označen laserovým popisem tak, aby každý produkt mohl být rychle rozpoznán a umístěn. Weidmüller RockStar® IP65 / NEMA typ 4X kryty - vaše nejlepší volba pro průmyslové kryty s ochranou IP65.

### Všeobecné objednací údaje

|            |                            |   |
|------------|----------------------------|---|
| Typ        | HDC 06B TOLU 1PG16G        | Verze   |
| Číslo      | <a href="#">1652640000</a> | HDC pouzdra, Instalační velikost: 3, Stupeň krytí: IP65, v zapojeném stavu, Kabelový vstup shora, Pouzdro zástrčky, Koncová uzamykací svorka, dolní strana, Standardně, Velikost kabelových vstupů: PG 16   |
| objednávky |                            |   |
| GTIN (EAN) | 4008190402716              |   |
| Množství   | 1 ST                       |   |
| Typ        | HDC 16D TOLU 1PG21G        | Verze   |
| Číslo      | <a href="#">1652680000</a> | HDC pouzdra, Instalační velikost: 3, Stupeň krytí: IP65, v zapojeném stavu, Kabelový vstup shora, Pouzdro zástrčky, Koncová uzamykací svorka, dolní strana, vysoký, Velikost kabelových vstupů: PG 21       |
| objednávky |                            |   |
| GTIN (EAN) | 4008190402754              |   |
| Množství   | 1 ST                       |   |
| Typ        | HDC 16D TOLU 1PG29G        | Verze   |
| Číslo      | <a href="#">1652700000</a> | HDC pouzdra, Instalační velikost: 3, Stupeň krytí: IP65, v zapojeném stavu, Kabelový vstup shora, Pouzdro zástrčky, Koncová uzamykací svorka, dolní strana, vysoký, Velikost kabelových vstupů: PG 29       |
| objednávky |                            |   |
| GTIN (EAN) | 4008190402778              |   |
| Množství   | 1 ST                       |   |
| Typ        | HDC 06B TOLU 1PG13G        | Verze   |
| Číslo      | <a href="#">1670500000</a> | HDC pouzdra, Instalační velikost: 3, Stupeň krytí: IP65, v zapojeném stavu, Kabelový vstup shora, Pouzdro zástrčky, Koncová uzamykací svorka, dolní strana, Standardně, Velikost kabelových vstupů: PG 13,5 |
| objednávky |                            |   |
| GTIN (EAN) | 4008190431587              |   |
| Množství   | 1 ST                       |   |
| Typ        | HDC 16D TOLU 1M32G         | Verze   |
| Číslo      | <a href="#">1787490000</a> | HDC pouzdra, Instalační velikost: 3, Stupeň krytí: IP65, v zapojeném stavu, Kabelový vstup shora, Pouzdro zástrčky, Koncová uzamykací svorka, dolní strana, vysoký, Velikost kabelových vstupů: M 32        |
| objednávky |                            |   |
| GTIN (EAN) | 4032248204830              |   |
| Množství   | 1 ST                       |   |
| Typ        | HDC 16D TOLU 1M25G         | Verze   |
| Číslo      | <a href="#">1787500000</a> | HDC pouzdra, Instalační velikost: 3, Stupeň krytí: IP65, v zapojeném stavu, Kabelový vstup shora, Pouzdro zástrčky, Koncová uzamykací svorka, dolní strana, vysoký, Velikost kabelových vstupů: M 25        |
| objednávky |                            |   |
| GTIN (EAN) | 4032248204847              |   |
| Množství   | 1 ST                       |   |
| Typ        | HDC 06B TOLU 1M25G         | Verze   |
| Číslo      | <a href="#">1788110000</a> | HDC pouzdra, Instalační velikost: 3, Stupeň krytí: IP65, v zapojeném stavu, Kabelový vstup shora, Pouzdro zástrčky, Koncová uzamykací svorka, dolní strana, Standardně, Velikost kabelových vstupů: M 25    |
| objednávky |                            |   |
| GTIN (EAN) | 4032248205554              |   |
| Množství   | 1 ST                       |   |

## HDC 16D SLU 1M32G

**Weidmüller Interface GmbH & Co. KG**  
Klingenbergstraße 26  
D-32758 Detmold  
Germany

www.weidmueller.com

### Příslušenství

|            |                            |  |
|------------|----------------------------|--|
| Typ        | HDC 06B TOLU 1M20G         | Verze  |
| Číslo      | <a href="#">1788120000</a> | HDC pouzdra, Instalační velikost: 3, Stupeň krytí: IP65, v zapojeném stavu, Kabelový vstup shora, Pouzdro zástrčky, Koncová uzamykací svorka, dolní strana, Standardně, Velikost kabelových vstupů: M 20 |
| objednávky |                            |  |
| GTIN (EAN) | 4032248205561              |  |
| Množství   | 1 ST                       |  |

### Kryt, vstup kabelu na straně



Speciální slitina litá pod tlakem a vícevrstvé povrchové těsnění poskytuje úplnou ochranu pro kryty HDC. Chytře navržený blokovací systém je vyroben z nerezové oceli. To zaručuje dlouhou životnost s vysokou odolností proti korozi a nárazům. Blokovací systém krytu nabízí integrovanou bezpečnost. Náš unikátní patentovaný pružinový systém zajišťuje blokování krytu pevným držením a zabraňuje náhodnému otevření. Laserový popis umožňuje snadnou a rychlou identifikaci. Každý kryt je trvale označen laserovým popisem tak, aby každý produkt mohl být rychle rozpoznán a umístěn. Weidmüller RockStar® IP65 / NEMA typ 4X kryty - vaše nejlepší volba pro průmyslové kryty s ochranou IP65.

### Všeobecné objednací údaje

|            |                            |   |
|------------|----------------------------|---|
| Typ        | HDC 06B TSLU 1PG16G        | Verze   |
| Číslo      | <a href="#">1652520000</a> | HDC pouzdra, Instalační velikost: 3, Stupeň krytí: IP65, v zapojeném stavu, Kabelový vstup ze strany, Pouzdro zástrčky, Koncová uzamykací svorka, dolní strana, Standardně, Velikost kabelových vstupů: PG 16   |
| objednávky |                            |   |
| GTIN (EAN) | 4008190402594              |   |
| Množství   | 1 ST                       |   |
| Typ        | HDC 16D TSLU 1PG21G        | Verze   |
| Číslo      | <a href="#">1652560000</a> | HDC pouzdra, Instalační velikost: 3, Stupeň krytí: IP65, v zapojeném stavu, Kabelový vstup ze strany, Pouzdro zástrčky, Koncová uzamykací svorka, dolní strana, vysoký, Velikost kabelových vstupů: PG 21       |
| objednávky |                            |   |
| GTIN (EAN) | 4008190402631              |   |
| Množství   | 1 ST                       |   |
| Typ        | HDC 16D TSLU 1PG29G        | Verze   |
| Číslo      | <a href="#">1652580000</a> | HDC pouzdra, Instalační velikost: 3, Stupeň krytí: IP65, v zapojeném stavu, Kabelový vstup ze strany, Pouzdro zástrčky, Koncová uzamykací svorka, dolní strana, vysoký, Velikost kabelových vstupů: PG 29       |
| objednávky |                            |   |
| GTIN (EAN) | 4008190402655              |   |
| Množství   | 1 ST                       |   |
| Typ        | HDC 06B TSLU 1PG13G        | Verze   |
| Číslo      | <a href="#">1670530000</a> | HDC pouzdra, Instalační velikost: 3, Stupeň krytí: IP65, v zapojeném stavu, Kabelový vstup ze strany, Pouzdro zástrčky, Koncová uzamykací svorka, dolní strana, Standardně, Velikost kabelových vstupů: PG 13,5 |
| objednávky |                            |   |
| GTIN (EAN) | 4008190431617              |   |
| Množství   | 1 ST                       |   |
| Typ        | HDC 16D TSLU 1M32G         | Verze   |
| Číslo      | <a href="#">1787470000</a> | HDC pouzdra, Instalační velikost: 3, Stupeň krytí: IP65, v zapojeném stavu, Kabelový vstup ze strany, Pouzdro zástrčky, Koncová uzamykací svorka, dolní strana, vysoký, Velikost kabelových vstupů: M 32        |
| objednávky |                            |   |
| GTIN (EAN) | 4032248204816              |   |
| Množství   | 1 ST                       |   |
| Typ        | HDC 16D TSLU 1M25G         | Verze   |
| Číslo      | <a href="#">1787480000</a> | HDC pouzdra, Instalační velikost: 3, Stupeň krytí: IP65, v zapojeném stavu, Kabelový vstup ze strany, Pouzdro zástrčky, Koncová uzamykací svorka, dolní strana, vysoký, Velikost kabelových vstupů: M 25        |
| objednávky |                            |   |
| GTIN (EAN) | 4032248204823              |   |
| Množství   | 1 ST                       |   |

## HDC 16D SLU 1M32G

**Weidmüller Interface GmbH & Co. KG**  
Klingenbergstraße 26  
D-32758 Detmold  
Germany

www.weidmueller.com

## Příslušenství

|            |                            |  |
|------------|----------------------------|--|
| Typ        | HDC 06B TSLU 1M25G         | Verze  |
| Číslo      | <a href="#">1788090000</a> | HDC pouzdra, Instalační velikost: 3, Stupeň krytí: IP65, v zapojeném stavu, Kabelový vstup ze strany, Pouzdro zástrčky, Koncová uzamykací svorka, dolní strana, Standardně, Velikost kabelových vstupů: M 25 |
| objednávky |                            |  |
| GTIN (EAN) | 4032248205530              |  |
| Množství   | 1 ST                       |  |
| Typ        | HDC 06B TSLU 1M20G         | Verze  |
| Číslo      | <a href="#">1788100000</a> | HDC pouzdra, Instalační velikost: 3, Stupeň krytí: IP65, v zapojeném stavu, Kabelový vstup ze strany, Pouzdro zástrčky, Koncová uzamykací svorka, dolní strana, Standardně, Velikost kabelových vstupů: M 20 |
| objednávky |                            |  |
| GTIN (EAN) | 4032248205547              |  |
| Množství   | 1 ST                       |  |

## Kryt



Speciální slitina litá pod tlakem a vícevrstvé povrchové těsnění poskytuje úplnou ochranu pro kryty HDC. Chytře navržený blokovací systém je vyroben z nerezové oceli. To zaručuje dlouhou životnost s vysokou odolností proti korozi a nárazům. Blokovací systém krytu nabízí integrovanou bezpečnost. Náš unikátní patentovaný pružinový systém zajišťuje blokování krytu pevným držením a zabraňuje náhodnému otevření. Laserový popis umožňuje snadnou a rychlou identifikaci. Každý kryt je trvale označen laserovým popisem tak, aby každý produkt mohl být rychle rozpoznán a umístěn. Weidmüller RockStar® IP65 / NEMA typ 4X kryty - vaše nejlepší volba pro průmyslové kryty s ochranou IP65.

## Všeobecné objednací údaje

|            |                            |  |
|------------|----------------------------|--|
| Typ        | HDC 06B DODL 2B0           | Verze  |
| Číslo      | <a href="#">1665200000</a> | HDC pouzdra, Instalační velikost: 3, Stupeň krytí: IP65, v zapojeném stavu, Kryt dolní části pouzdra, Koncová uzamykací svorka, dolní strana, Standardně, Velikost kabelových vstupů: none |
| objednávky |                            |  |
| GTIN (EAN) | 4008190421908              |  |
| Množství   | 1 ST                       |  |

## Verze IP68



Kromě rozsáhlé palety krytů nabízí společnost Weidmüller řadu kabelových průchodek pro širokou škálu aplikací. Kabelové průchodky z mosazi, plastu a nerezové oceli splňují nejrůznější třídy ochrany IP, aby byly vhodné pro jakýkoliv průmyslový kryt. V závislosti na řadě kabelových průchodek a jejich použití jsou kabelové průchodky schváleny a testovány podle norem VDE, UL, UR, cULus, DNV GL nebo EN 45545.

## Všeobecné objednací údaje

|            |                            |  |
|------------|----------------------------|--|
| Typ        | VG M32 - MS 68             | Verze  |
| Číslo      | <a href="#">1772240000</a> | VG MS (standardní mosazná kabelová průchodka), Kabelové těsnění, rovný, M 32, 9 mm, OD min. 13 - OD max. 18 mm, IP54, IP66, IP67, IP68 - 5 bar (30 min.), IP69K, Mosaz poniklovaná |
| objednávky |                            |  |
| GTIN (EAN) | 4032248129898              |  |
| Množství   | 10 ST                      |  |

## Příslušenství

|            |                            |   |
|------------|----------------------------|---|
| Typ        | VG M32 - K 68              | Verze   |
| Číslo      | <a href="#">1772320000</a> | VG K (standardní plastová kabelová průchodka), Kabelové těsnění,  |
| objednávky |                            | rovný, M 32, 15 mm, OD min. 18 - OD max. 25 mm, IP54, IP66, IP67, |
| GTIN (EAN) | 4032248129980              | IP68 - 5 bar (30 min.), Polyamid 6                                |
| Množství   | 20 ST                      |   |