

STGH O.ZA/O.R/SW ZRV2.5

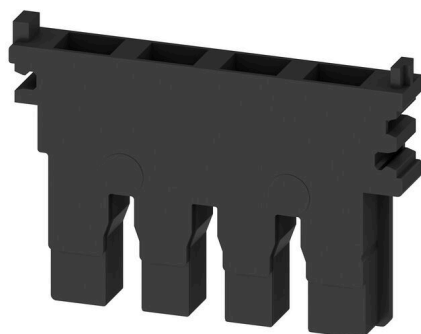
Weidmüller Interface GmbH & Co. KG

Klingenbergstraße 26

D-32758 Detmold

Germany

www.weidmueller.com



Zástrčky pro náš systém WeiCoS jsou k dispozici pro všechny různé systémy připojení. Rozsah produktů zahrnuje předem sestavené konektory od 1 do 10 pólů a možnost individuální sestavy. Tím je zaručena maximální flexibilita pro každou aplikaci. Přizpůsobená příslušenství zvyšují bezpečnost a ochranu před vlivy prostředí.

Všeobecné objednací údaje

Verze	Z řada, Pouzdro zástrčky, 5.15 mm, černá, černá, Zástrčka
Číslo objednávky	1898430000
Typ	STGH O.ZA/O.R/SW ZRV2.5
GTIN (EAN)	4032248517626
Množství	25 items

STGH 0.ZA/O.R/SW ZRV2.5

Weidmüller Interface GmbH & Co. KG
Klingenbergstraße 26
D-32758 Detmold
Germany

www.weidmueller.com

Technické údaje

Osvědčení

ROHS	Shoda
------	-------

Rozměry a hmotnosti

Hloubka	24.2 mm	Hloubka (v palcích)	0.9528 inch
Výška	31.5 mm	Výška (v palcích)	1.2402 inch
Šířka	5.15 mm	Šířka (v palcích)	0.2028 inch
Čistá hmotnost	1.78 g		

Teploty

Skladovací teplota	-25 °C...55 °C	Okolní teplota	-50 °C...75 °C
Trvalá provozní teplota, min.	-50 °C	Trvalá provozní teplota, max.	120 °C

Shoda produktu s prostředím

Stav souladu se směrnicí RoHS	V souladu bez výjimky
REACH SVHC	Ne SVHC nad 0,1 wt%

Specifikace systému

Verze	Základní díl skříně	Nutná koncová deska	Ne
Úrovně propojené interně	Ne		

Údaje materiálu

Základní materiál	Wemid	Barevný	černá
Klasifikace hořlavosti UL 94	V-0		

Další technická data

Návod k instalaci	Zástrčka	Verze testovaná ve výbušném prostředí	Ne
-------------------	----------	---------------------------------------	----

Data hodnocení

Jmenovitý průřez	2.5 mm ²	Vnitřní odpor podle IEC 60947-7-x	1.33 mΩ
Ztráta výkonu v souladu s normou IEC 60947-7-x	0.77 W		

Vodiče k upevnění svorkou (jmenovité připojení)

Typ připojení	Zásuvné připojení Plug-in
---------------	---------------------------

Všeobecně

Návod k instalaci	Zástrčka
-------------------	----------

Klasifikace

ETIM 8.0	EC002848	ETIM 9.0	EC002848
ETIM 10.0	EC002848	ECLASS 14.0	27-25-03-90
ECLASS 15.0	27-25-03-90		