

HDC HA 10 MT**Weidmüller Interface GmbH & Co. KG**

Klingenbergstraße 26

D-32758 Detmold

Germany

www.weidmueller.com



Malou a úzkou řadu HA lze použít při nedostatku prostoru. Úroveň vodičového připojení je navržena pro krimpovací kontakty. Není tudíž potřeba téměř žádná údržba. Navíc se vytvoří bezpečné a trvalé připojení odolné proti otřesům.

Počet pólů: 10

Jmenovitý proud: 22 A

Jmenovité napětí: 250 V

Jmenovité napětí podle UL/CSA: 600 V AC/DC

Všeobecné objednací údaje

| | |
|------------------|--|
| Verze | HDC vložka, Zástrčný, 250 V, 16 A, Počet pólů: 10, Připojení s kotevní svorkou, Instalační velikost: 2 |
| Číslo objednávky | 1896790000 |
| Typ | HDC HA 10 MT |
| GTIN (EAN) | 4032248592395 |
| Množství | 1 items |

Technické údaje

Osvědčení

Schválení



| | |
|-----------------------|------------------------|
| ROHS | Shoda |
| UL File Number Search | Web UL |
| Č. osvědčení (cURus) | E92202 |

Rozměry a hmotnosti

| | | | |
|----------------|---------|---------------------|-------------|
| Hloubka | 56.6 mm | Hloubka (v palcích) | 2.2283 inch |
| Výška | 29 mm | Výška (v palcích) | 1.1417 inch |
| Šířka | 23 mm | Šířka (v palcích) | 0.9055 inch |
| Čistá hmotnost | 41.5 g | | |

Teploty

| | |
|---------------|-------------------|
| Mezní teplota | -40 °C ... 125 °C |
|---------------|-------------------|

Shoda produktu s prostředím

| | | |
|---|--|--------------------------------|
| Stav souladu se směrnicí RoHS | V souladu s výjimkou | |
| Výjimka ze směrnice RoHS (je-li použitelné/známo) | 6c | |
| REACH SVHC | Lead 7439-92-1, Potassium perfluorobutane sulfonate 29420-49-3 | |
| SCIP | b67daa31-7dca-434d-8290-da7fb52f83a2 | |
| Chemická odolnost | Látka | Aceton |
| | Chemická odolnost | Odolné |
| | Látka | Amoniak, vodný |
| | Chemická odolnost | Podmíněně odolné |
| | Látka | Benzín |
| | Chemická odolnost | Odolné |
| | Látka | Benzen |
| | Chemická odolnost | Odolné |
| | Látka | Dieselový olej |
| | Chemická odolnost | Podmíněně odolné |
| | Látka | Kyselina octová, koncentrovaná |
| | Chemická odolnost | Odolné |
| | Látka | Hydroxid draselný |
| | Chemická odolnost | Podmíněně odolné |
| | Látka | Metanol |
| | Chemická odolnost | Podmíněně odolné |
| | Látka | Motorový olej |
| | Chemická odolnost | Podmíněně odolné |
| | Látka | Louh, rozředěný |
| | Chemická odolnost | Odolné |
| Látka | Hydrochlorofluorouhlíky | |
| Chemická odolnost | Podmíněně odolné | |
| Látka | Venkovní použití | |
| Chemická odolnost | Podmíněně odolné | |

Rozměry

| | | | |
|-----------------------|-------|------------------------|---------|
| Šířka | 23 mm | Celková délka základny | 56.6 mm |
| Výška konektoru samce | 29 mm | | |

HDC HA 10 MT

Weidmüller Interface GmbH & Co. KG

Klingenbergstraße 26

D-32758 Detmold

Germany

www.weidmueller.com

Technické údaje

Všeobecné údaje

| | | |
|---|--|--------|
| Počet pólů | 10 | |
| Zapojovací cykly, stříbrné | ≥ 500 | |
| Zapojovací cykly, zlaté | ≥ 500 | |
| Typ připojení | Připojení s kotevní svorkou | |
| Instalační velikost | 2 | |
| Klasifikace hořlavosti UL 94 | V-0 | |
| Objemový odpor | ≤ 2 mΩ | |
| Barevný | Běžová | |
| Odpor izolace | 1010 Ω | |
| Izolační materiál | PC vyztužené skelným vláknem (uvedeno v seznamu UL a certifikováno k provozu na železnici) | |
| Skupina izolačního materiálu | IIIa | |
| Průřez vodiče | 2.5 mm ² | |
| Utahovací moment, max., zemnicí připojení | 1.5 Nm | |
| Provedení povrchu | Pasivované stříbro | |
| Typ | Zástrčný | |
| Závažnost znečištění | 3 | |
| Utahovací moment, min., zemnicí připojení | 1.2 Nm | |
| Základní materiál | Slitina mědi | |
| Řada | HA | |
| Jmenovité napětí (DIN EN 61984) | 250 V | |
| Jmenovité napětí: podle UL/CSA | 600 V AC/DC | |
| Jmenovité rázové napětí (DIN EN 61984) | 4 kV | |
| Jmenovitý proud (DIN EN 61984) | 16 A | |
| Jmenovitý proud (UR) | Průřez připojení vodičů AWG | AWG 14 |
| | Jmenovitý proud | 15 A |
| | Průřez připojení vodičů AWG | AWG 16 |
| | Jmenovitý proud | 10 A |
| | Průřez připojení vodičů AWG | AWG 18 |
| | Jmenovitý proud | 7 A |
| | Průřez připojení vodičů AWG | AWG 20 |
| | Jmenovitý proud | 5 A |
| Jmenovitý proud (cUR) | Průřez připojení vodičů AWG | AWG 14 |
| | Jmenovitý proud | 14.5 A |
| | Průřez připojení vodičů AWG | AWG 16 |
| | Jmenovitý proud | 11.5 A |
| | Průřez připojení vodičů AWG | AWG 18 |
| | Jmenovitý proud | 9.5 A |
| | Průřez připojení vodičů AWG | AWG 20 |
| | Jmenovitý proud | 7.4 A |
| Neobsahuje halogeny | true | |
| Nízká kouřivost podle DIN EN 45545-2 | Ano | |
| BG | 2 | |
| Počet signálních kontaktů | 0 | |
| Počet silových kontaktů | 10 | |

Připojení datové, uzemnění

| | | | |
|--|---------------------|--|--------------|
| Typ připojení PE | Šroubové připojení | Velikost čepele, plochá drážka (zemnicí připojení) | SD 0,8 x 4,0 |
| Délka odizolování - ochranné zemnicí připojení | 10 mm | Utahovací moment, max., zemnicí připojení | 1.5 Nm |
| Utahovací moment, min., zemnicí připojení | 1.2 Nm | Upevňovací šroub | M 4 |
| Jmenovitý průřez | 2.5 mm ² | Průřez vodiče, AWG (uzemnění), min. | AWG 20 |

Datum vytvoření 01.03.2026 08:40:08 MEZ

Technické údaje

Průřez vodiče, AWG (uzemnění), max. AWG 14

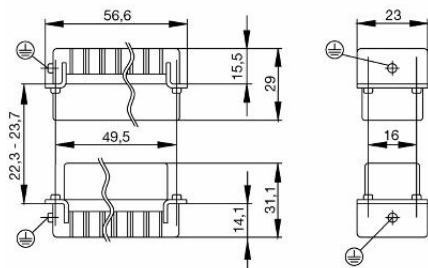
Verze

| | | | |
|---|----------------------|---|-----------------------------|
| Velikost čepele, plochá drážka (šroubové SD 0,5 x 3,0 připojení) | | Průřez propojení AWG, max. | AWG 14 |
| Délka odizolování, jmenovité připojení | 8 mm | Typ připojení | Připojení s kotevní svorkou |
| Instalační velikost | 2 | Objemový odpor | ≤2 mΩ |
| Průřez propojení AWG, min. | AWG 24 | Průřez vodiče, pevný, max. | 2.5 mm ² |
| Průřez vodiče, pevný, min. | 0.5 mm ² | Průřez připojení vodiče, jemně splétaný s koncovkami DIN 46228/4, max. | 2.5 mm ² |
| Průřez připojení vodiče, jemně splétaný s koncovkami DIN 46228/4, min. | 0.5 mm ² | Průřez připojení vodičů, jemně stáčené, max. | 2.5 mm ² |
| Průřez připojení vodičů, jemně stáčené, min. | 0.5 mm ² | Průřez vodiče, max. | 2.5 mm ² |
| Průřez vodiče, min. | 0.25 mm ² | Provedení povrchu | Pasivované stříbro |
| Základní materiál | Slitina mědi | BG | 2 |

Klasifikace

| | | | |
|-------------|-------------|-------------|-------------|
| ETIM 8.0 | EC000438 | ETIM 9.0 | EC000438 |
| ETIM 10.0 | EC000438 | ECLASS 14.0 | 27-44-02-05 |
| ECLASS 15.0 | 27-44-02-05 | | |

Nákresy



Příslušenství

Plochý šroubovák



VDE izolovaný plochý šroubovák, SDI DIN 7437, ISO 2380/2, výstup podle DIN 5264, ISO 2380/1. Rukojeť SoftFinish

Všeobecné objednací údaje

| | | |
|------------|----------------------------|----------------------|
| Typ | SDIS 0.5X3.0X100 | Verze |
| Číslo | 9008380000 | Šroubovák, Šroubovák |
| objednávky | | |
| GTIN (EAN) | 4032248056347 | |
| Množství | 1 ST | |
| Typ | SDS 0.5X3.0X80 | Verze |
| Číslo | 9008320000 | Šroubovák, Šroubovák |
| objednávky | | |
| GTIN (EAN) | 4032248056262 | |
| Množství | 1 ST | |
| Typ | SDIS 0.6X3.5X100 | Verze |
| Číslo | 9008390000 | Šroubovák, Šroubovák |
| objednávky | | |
| GTIN (EAN) | 4032248056354 | |
| Množství | 1 ST | |
| Typ | SDS 0.6X3.5X100 | Verze |
| Číslo | 9008330000 | Šroubovák, Šroubovák |
| objednávky | | |
| GTIN (EAN) | 4032248056286 | |
| Množství | 1 ST | |
| Typ | SDIS 0.8X4.0X100 | Verze |
| Číslo | 9008400000 | Šroubovák, Šroubovák |
| objednávky | | |
| GTIN (EAN) | 4032248056361 | |
| Množství | 1 ST | |
| Typ | SDS 0.8X4.0X100 | Verze |
| Číslo | 9008340000 | Šroubovák, Šroubovák |
| objednávky | | |
| GTIN (EAN) | 4032248056293 | |
| Množství | 1 ST | |

Příslušenství

Křížový šroubovák, Phillips



Křížový šroubovák pro šrouby Phillips, izolovaný dle VDE, SDIK PH DIN 7438, ISO 8764/2-PH, výstup podle normy ISO 8764-PH, rukojeť SoftFinish

Všeobecné objednací údaje

| | | |
|------------|----------------------------|----------------------|
| Typ | SDIK PH1 | Verze |
| Číslo | 9008570000 | Šroubovák, Šroubovák |
| objednávky | | |
| GTIN (EAN) | 4032248056569 | |
| Množství | 1 ST | |
| Typ | SDK PH1 | Verze |
| Číslo | 9008480000 | Šroubovák, Šroubovák |
| objednávky | | |
| GTIN (EAN) | 4032248056477 | |
| Množství | 1 ST | |

DSTV



K dispozici je různé příslušenství pro vložky. To zahrnuje kódovací prvky pro vložky.

Všeobecné objednací údaje

| | | |
|------------|----------------------------|--|
| Typ | DSTV COBU5 | Verze |
| Číslo | 1471500000 | Zátěžové konektory, Příslušenství, Kódovací prvek |
| objednávky | | |
| GTIN (EAN) | 4008190178543 | |
| Množství | 100 ST | |
| Typ | DSTV COST4 | Verze |
| Číslo | 1471300000 | Zátěžové konektory, Příslušenství, Systém kódování |
| objednávky | | |
| GTIN (EAN) | 4008190017354 | |
| Množství | 100 ST | |