

HDC-CM-2BPN2.5

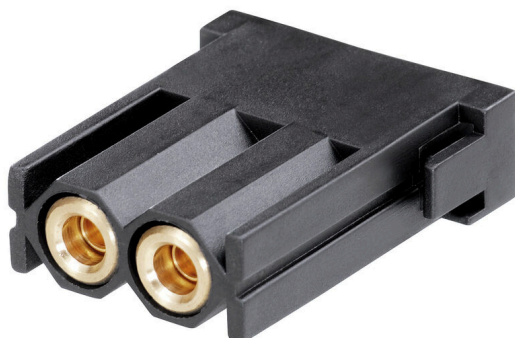
Weidmüller Interface GmbH & Co. KG

Klingenbergstraße 26

D-32758 Detmold

Germany

www.weidmueller.com



Flexibilní a všestranný – správné řešení pro mnoho aplikací ConCept je modulární systém sestávající z modulů a rámců. Dohromady tvoří kompletní vložku, kterou lze snadno integrovat do HDC krytu.

Patentovaný modulární systém umožňuje sestavení jednotlivých variant konektorů.

Řada modulů pro napájení, signál a přenos dat je dále doplněna moduly určenými pro pneumatiku a SC / LC kabely.

Robustní, jednodílný design modulových rámců (volitelně z polykarbonátu nebo z tlakově litého zinku) a integrovaná pomůcka k uvolnění modulu vylepšují manipulaci s produktem.

Všeobecné objednací údaje

Verze	Zátěžové konektory, HDC vložka, ConCept modul
Číslo objednávky	1894750000
Typ	HDC-CM-2BPN2.5
GTIN (EAN)	4032248509225
Množství	1 items

Technické údaje

Osvědčení

Schválení



ROHS Shoda

Rozměry a hmotnosti

Výška	40.4 mm	Výška (v palcích)	1.5905 inch
Šířka	11.4 mm	Šířka (v palcích)	0.4488 inch
Délka	34 mm	Délka (v palcích)	1.3386 inch
Čistá hmotnost	26 g		

Teploty

Mezní teplota -40 °C ... 80 °C

Shoda produktu s prostředím

Stav souladu se směrnici RoHS	Vyhovující
REACH SVHC	Lead 7439-92-1
SCIP	89f35219-185b-451d-94d0-702fad8bee24

ConCept Pneumatický modul

Klasifikace hořlavosti UL 94	V-0	Barevný	černá
Počet ventilů	2	Tělo modulu - materiál	PA 6.6
Uzavření	Ano	Testovací tlak	10 bar
Zdvih kontaktu	4 mm	Typ hadice	Pouze používejte PTFE hadice
Průřez připojení (vnitřní)	2.5 mm	Těsnicí materiál	NBR

Rozměry

Šířka	11.4 mm	Celková délka základny	34 mm
Výška, samice	40.4 mm		

Všeobecné údaje

Počet pólů	2	Typ připojení	Připojení hadic (pneumatických)
Klasifikace hořlavosti UL 94	V-0	Barevný	černá
Izolační materiál	PC vyztužené skelným vláknem (uvedeno v seznamu UL a certifikováno k provozu na železnici)	Typ	Zásuvka
Základní materiál	Polyamid, vyztužený skelnými vlákny	Řada	ConCept modul
Neobsahuje halogeny	false	Nízká kouřivost podle DIN EN 45545-2	Ano

Verze

Typ připojení	Připojení hadic (pneumatických)	Základní materiál	Polyamid, vyztužený skelnými vlákny
---------------	---------------------------------	-------------------	-------------------------------------

Technické údaje**Klasifikace**

ETIM 8.0	EC002943	ETIM 9.0	EC002943
ETIM 10.0	EC002943	ECLASS 14.0	27-44-02-92
ECLASS 15.0	27-44-02-92		

Příslušenství

Nástroj na vyjímání modulů



Weidmüller nabízí celou řadu krimpovacího nářadí, bezkontaktních nástrojů a optických nástrojů.

Všeobecné objednací údaje

Typ	HDC-DW-MOD	Verze	
Číslo objednávky	1688200000	Různé nástroje, Nástroj na vyjmutí kontaktu	
GTIN (EAN)	4008190857189		
Množství	1 ST		