

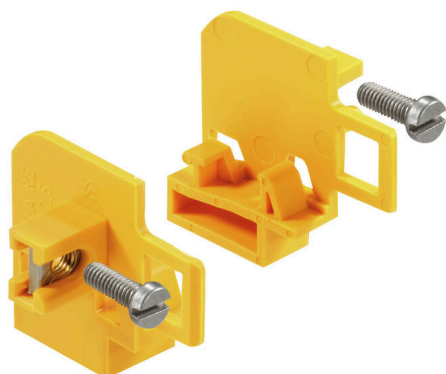
ZVLA DF ZPS2.5**Weidmüller Interface GmbH & Co. KG**

Klingenbergstraße 26

D-32758 Detmold

Germany

www.weidmueller.com

Obrázek výrobku

Zástrčky pro náš systém WeiCoS jsou k dispozici pro všechny různé systémy připojení. Rozsah produktů zahrnuje předem sestavené konektory od 1 do 10 pólů a možnost individuální sestavy. Tím je zaručena maximální flexibilita pro každou aplikaci. Přizpůsobená příslušenství zvyšují bezpečnost a ochranu před vlivy prostředí.

Všeobecné objednací údaje

Verze	Z řada, Zásuvné modulární svorky, Žlutá
Číslo objednávky	187860000
Typ	ZVLA DF ZPS2.5
GTIN (EAN)	4032248471577
Množství	20 items

Technické údaje

Osvědčení

ROHS Shoda

Rozměry a hmotnosti

Hloubka	27 mm	Hloubka (v palcích)	1.063 inch
Výška	80 mm	Výška (v palcích)	3.1496 inch
Čistá hmotnost	6.34 g		

Teploty

Skladovací teplota	-25 °C...55 °C	Okolní teplota	-50 °C...55 °C
Trvalá provozní teplota, min.	-50 °C	Trvalá provozní teplota, max.	100 °C

Shoda produktu s prostředím

Stav souladu se směrnicí RoHS	V souladu bez výjimky
REACH SVHC	Ne SVHC nad 0,1 wt%

Specifikace systému

Verze Mezilehlý díl

Údaje materiálu

Základní materiál	PA 66 GF 30	Barevný	Žlutá
Klasifikace hořlavosti UL 94	HB		

Další technická data

Návod k instalaci Přímá montáž

Data hodnocení

Jmenovitý průřez 2.5 mm²

Vodiče k upevnění svorkou (jmenovité připojení)

Typ připojení	Zásuvné připojení Plug-in	Počet připojení	2
---------------	---------------------------	-----------------	---

Všeobecně

Počet pólů	1	Návod k instalaci	Přímá montáž
------------	---	-------------------	--------------

Klasifikace

ETIM 8.0	EC002848	ETIM 9.0	EC002848
ETIM 10.0	EC002848	ECLASS 14.0	27-25-03-90
ECLASS 15.0	27-25-03-90		