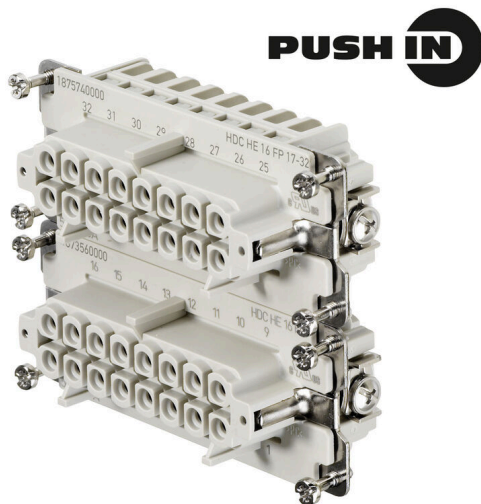


## HDC HE 16 FP 17-32

**Weidmüller Interface GmbH & Co. KG**  
Klingenbergstraße 26  
D-32758 Detmold  
Germany

[www.weidmueller.com](http://www.weidmueller.com)



PUSH IN je metoda připojení přímým zasunutím. Připravený vodič lze zasunout přímo do připojení bez potřeby dalšího nářadí.

### Všeobecné objednací údaje

|                  |   |
|------------------|---|
| Verze            | HDC vložka, Zásuvka, 500 V, 16 A, Počet pólů: 16, PUSH IN, Instalační velikost: 6 |
| Číslo objednávky | <a href="#">1875740000</a>  |
| Typ              | HDC HE 16 FP 17-32  |
| GTIN (EAN)       | 4032248466023   |
| Množství         | 1 items   |

## Technické údaje

### Osvědčení

Schválení



|                       |                        |
|-----------------------|------------------------|
| ROHS                  | Shoda                  |
| UL File Number Search | <a href="#">Web UL</a> |
| Č. osvědčení (cURus)  | E92202                 |

### Rozměry a hmotnosti

|                |         |                     |             |
|----------------|---------|---------------------|-------------|
| Hloubka        | 84.5 mm | Hloubka (v palcích) | 3.3268 inch |
| Výška          | 33.8 mm | Výška (v palcích)   | 1.3307 inch |
| Šířka          | 34 mm   | Šířka (v palcích)   | 1.3386 inch |
| Čistá hmotnost | 73.92 g |                     |             |

### Teploty

|               |                   |
|---------------|-------------------|
| Mezní teplota | -40 °C ... 125 °C |
|---------------|-------------------|

### Shoda produktu s prostředím

|   |  |                                |
|---|--|--------------------------------|
| Stav souladu se směrnicí RoHS                     | V souladu s výjimkou   |                                |
| Výjimka ze směrnice RoHS (je-li použitelné/známo) | 6c   |                                |
| REACH SVHC  | Lead 7439-92-1, Potassium perfluorobutane sulfonate 29420-49-3 |                                |
| SCIP  | b67daa31-7dca-434d-8290-da7fb52f83a2                           |                                |
| Chemická odolnost                                 | Látka  | Aceton                         |
|   | Chemická odolnost  | Odolné                         |
|   | Látka  | Amoniak, vodný                 |
|   | Chemická odolnost  | Podmíněně odolné               |
|   | Látka  | Benzín                         |
|   | Chemická odolnost  | Odolné                         |
|   | Látka  | Benzen                         |
|   | Chemická odolnost  | Odolné                         |
|   | Látka  | Dieselový olej                 |
|   | Chemická odolnost  | Podmíněně odolné               |
|   | Látka  | Kyselina octová, koncentrovaná |
|   | Chemická odolnost  | Odolné                         |
|   | Látka  | Hydroxid draselný              |
|   | Chemická odolnost  | Podmíněně odolné               |
|   | Látka  | Metanol                        |
|   | Chemická odolnost  | Podmíněně odolné               |
|   | Látka  | Motorový olej                  |
|   | Chemická odolnost  | Podmíněně odolné               |
|   | Látka  | Louh, rozředěný                |
|   | Chemická odolnost  | Odolné                         |
| Látka   | Hydrochlorofluorouhlíky  |                                |
| Chemická odolnost                                 | Podmíněně odolné   |                                |
| Látka   | Venkovní použití   |                                |
| Chemická odolnost                                 | Podmíněně odolné   |                                |

### Rozměry

|               |         |                        |         |
|---------------|---------|------------------------|---------|
| Šířka         | 34 mm   | Celková délka základny | 84.5 mm |
| Výška, samice | 33.8 mm |                        |         |

## Technické údaje

### Všeobecné údaje

|   |  |                             |        |
|---|--|-----------------------------|--------|
| Počet pólů                                | 16   |                             |        |
| Zapojovací cykly, stříbrné                | ≥ 500  |                             |        |
| Zapojovací cykly, zlaté                   | ≥ 500  |                             |        |
| Typ připojení                             | PUSH IN  |                             |        |
| Instalační velikost                       | 6  |                             |        |
| Klasifikace hořlavosti UL 94              | V-0  |                             |        |
| Objemový odpor                            | ≤2 mΩ  |                             |        |
| Barevný                                   | Béžová   |                             |        |
| Odpor izolace                             | 1010 Ω   |                             |        |
| Izolační materiál                         | PC vyztužené skelným vláknem (uvedeno v seznamu UL a certifikováno k provozu na železnici) |                             |        |
| Skupina izolačního materiálu              | IIIa   |                             |        |
| Utahovací moment, max., zemnicí připojení | 1.5 Nm   |                             |        |
| Provedení povrchu                         | Pasivované stříbro   |                             |        |
| Typ                                       | Zásuvka  |                             |        |
| Závažnost znečištění                      | 3  |                             |        |
| Utahovací moment, min., zemnicí připojení | 1.2 Nm   |                             |        |
| Základní materiál                         | Slitina mědi   |                             |        |
| Řada                                      | HE   |                             |        |
| Jmenovité napětí (DIN EN 61984)           | 500 V  |                             |        |
| Jmenovité napětí: podle UL/CSA            | 600 V AC/DC  |                             |        |
| Jmenovité rázové napětí (DIN EN 61984)    | 6 kV   |                             |        |
| Jmenovitý proud (DIN EN 61984)            | 16 A   |                             |        |
| Jmenovitý proud (UR)                      | Průřez připojení vodičů AWG  | AWG 12                      |        |
|   | Jmenovitý proud  | 20 A                        |        |
|   | Průřez připojení vodičů AWG  | AWG 14                      |        |
|   | Jmenovitý proud  | 15 A                        |        |
|   | Průřez připojení vodičů AWG  | AWG 16                      |        |
|   | Jmenovitý proud  | 10 A                        |        |
|   | Průřez připojení vodičů AWG  | AWG 18                      |        |
|   | Jmenovitý proud  | 7 A                         |        |
|   | Průřez připojení vodičů AWG  | AWG 20                      |        |
|   | Jmenovitý proud  | 5 A                         |        |
|   | Jmenovitý proud (cUR)  | Průřez připojení vodičů AWG | AWG 12 |
|   |  | Jmenovitý proud             | 19 A   |
|   |  | Průřez připojení vodičů AWG | AWG 14 |
|   |  | Jmenovitý proud             | 16 A   |
|   |  | Průřez připojení vodičů AWG | AWG 16 |
|   |  | Jmenovitý proud             | 12.5 A |
| Průřez připojení vodičů AWG               |  | AWG 18                      |        |
| Jmenovitý proud                           |  | 9.8 A                       |        |
| Průřez připojení vodičů AWG               |  | AWG 20                      |        |
| Jmenovitý proud                           |  | 8 A                         |        |
| Neobsahuje halogeny                       | true   |                             |        |
| Nízká kouřivost podle DIN EN 45545-2      | Ano  |                             |        |
| BG  | 6  |                             |        |
| Počet signálních kontaktů                 | 0  |                             |        |
| Počet silových kontaktů                   | 16   |                             |        |

## Technické údaje

### Připojení datové, uzemnění

|  |                    |  |              |
|--|--------------------|--|--------------|
| Typ připojení PE                             | Šroubové připojení | Velikost čepele, plochá drážka (zemní připojení) | SD 0,8 x 4,0 |
| Délka odizolování - ochranné zemní připojení | 10 mm              | Utahovací moment, max., zemní připojení          | 1.5 Nm       |
| Utahovací moment, min., zemní připojení      | 1.2 Nm             | Upevňovací šroub                                 | M 4          |
| Jmenovitý průřez                             | 4 mm <sup>2</sup>  | Průřez vodiče, AWG (uzemnění), min.              | AWG 20       |
| Průřez vodiče, AWG (uzemnění), max.          | AWG 12             |  |              |

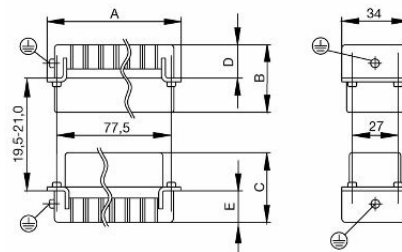
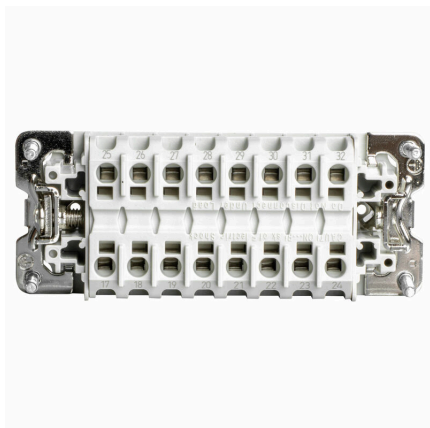
### Verze

|  |                     |  |                     |
|--|---------------------|--|---------------------|
| Velikost čepele, plochá drážka (šroubové SD 0,5 x 3,0 připojení)       |                     | Délka odizolování, jmenovité připojení                                 | 10 mm               |
| Typ připojení  | PUSH IN             | Instalační velikost  | 6                   |
| Objemový odpor   | ≤2 mΩ               | Průřez vodiče, pevný, max.   | 2.5 mm <sup>2</sup> |
| Průřez vodiče, pevný, min.   | 0.5 mm <sup>2</sup> | Průřez připojení vodiče, jemně splétaný s koncovkami DIN 46228/1, max. | 2.5 mm <sup>2</sup> |
| Průřez připojení vodiče, jemně splétaný s koncovkami DIN 46228/1, min. | 0.5 mm <sup>2</sup> | Průřez připojení vodičů, jemně stáčené, max.                           | 2.5 mm <sup>2</sup> |
| Průřez připojení vodičů, jemně stáčené, min.                           | 0.5 mm <sup>2</sup> | Průřez vodiče, max.  | 2.5 mm <sup>2</sup> |
| Průřez vodiče, min.  | 0.5 mm <sup>2</sup> | Provedení povrchu  | Pasivované stříbro  |
| Základní materiál  | Slitina mědi        | BG   | 6                   |

### Klasifikace

|             |             |             |             |
|-------------|-------------|-------------|-------------|
| ETIM 8.0    | EC000438    | ETIM 9.0    | EC000438    |
| ETIM 10.0   | EC000438    | ECLASS 14.0 | 27-44-02-05 |
| ECLASS 15.0 | 27-44-02-05 |             |             |

Nákresy



## Příslušenství

### Plochý šroubovák



VDE izolovaný plochý šroubovák, SDI DIN 7437, ISO 2380/2, výstup podle DIN 5264, ISO 2380/1. Rukojeť SoftFinish

### Všeobecné objednací údaje

|            |                            |                      |
|------------|----------------------------|----------------------|
| Typ        | SDIS 0.4X2.5X75            | Verze                |
| Číslo      | <a href="#">9008370000</a> | Šroubovák, Šroubovák |
| objednávky |                            |                      |
| GTIN (EAN) | 4032248056330              |                      |
| Množství   | 1 ST                       |                      |
| Typ        | SDS 0.4X2.5X75             | Verze                |
| Číslo      | <a href="#">9009030000</a> | Šroubovák, Šroubovák |
| objednávky |                            |                      |
| GTIN (EAN) | 4032248266944              |                      |
| Množství   | 1 ST                       |                      |
| Typ        | SDIS 0.6X3.5X100           | Verze                |
| Číslo      | <a href="#">9008390000</a> | Šroubovák, Šroubovák |
| objednávky |                            |                      |
| GTIN (EAN) | 4032248056354              |                      |
| Množství   | 1 ST                       |                      |
| Typ        | SDS 0.6X3.5X100            | Verze                |
| Číslo      | <a href="#">9008330000</a> | Šroubovák, Šroubovák |
| objednávky |                            |                      |
| GTIN (EAN) | 4032248056286              |                      |
| Množství   | 1 ST                       |                      |
| Typ        | SDIS 0.8X4.0X100           | Verze                |
| Číslo      | <a href="#">9008400000</a> | Šroubovák, Šroubovák |
| objednávky |                            |                      |
| GTIN (EAN) | 4032248056361              |                      |
| Množství   | 1 ST                       |                      |
| Typ        | SDS 0.8X4.0X100            | Verze                |
| Číslo      | <a href="#">9008340000</a> | Šroubovák, Šroubovák |
| objednávky |                            |                      |
| GTIN (EAN) | 4032248056293              |                      |
| Množství   | 1 ST                       |                      |

## HDC HE 16 FP 17-32

**Weidmüller Interface GmbH & Co. KG**  
Klingenbergstraße 26  
D-32758 Detmold  
Germany

www.weidmueller.com

## Příslušenství

### Křížový šroubovák, Phillips



Křížový šroubovák pro šrouby Phillips, izolovaný dle VDE, SDIK PH DIN 7438, ISO 8764/2-PH, výstup podle normy ISO 8764-PH, rukojeť SoftFinish

### Všeobecné objednací údaje

|            |                            |                      |
|------------|----------------------------|----------------------|
| Typ        | SDIK PH1                   | Verze                |
| Číslo      | <a href="#">9008570000</a> | Šroubovák, Šroubovák |
| objednávky |                            |                      |
| GTIN (EAN) | 4032248056569              |                      |
| Množství   | 1 ST                       |                      |
| Typ        | SDK PH1                    | Verze                |
| Číslo      | <a href="#">9008480000</a> | Šroubovák, Šroubovák |
| objednávky |                            |                      |
| GTIN (EAN) | 4032248056477              |                      |
| Množství   | 1 ST                       |                      |

### DSTV



K dispozici je různé příslušenství pro vložky. To zahrnuje kódovací prvky pro vložky.

### Všeobecné objednací údaje

|            |                            |  |
|------------|----------------------------|--|
| Typ        | DSTV COBU5                 | Verze  |
| Číslo      | <a href="#">1471500000</a> | Zátěžové konektory, Příslušenství, Kódovací prvek  |
| objednávky |                            |  |
| GTIN (EAN) | 4008190178543              |  |
| Množství   | 100 ST                     |  |
| Typ        | DSTV COST4                 | Verze  |
| Číslo      | <a href="#">1471300000</a> | Zátěžové konektory, Příslušenství, Systém kódování |
| objednávky |                            |  |
| GTIN (EAN) | 4008190017354              |  |
| Množství   | 100 ST                     |  |