

Malou a úzkou řadu HA lze použít při nedostatku prostoru. Úroveň vodičového připojení je navržena jako krimpovací kontakt. Osvědčené krimpované připojení se používá jako standard už desítky let.

Krimpovací kontakty nejsou součástí dodávky vložek.

Počet pólů: 10

Jmenovitý proud: 22 A

Jmenovité napětí: 250 V

Jmenovité napětí podle UL/CSA: 600 V AC/DC

### Všeobecné objednací údaje

Verze	HDC vložka, Zásuvka, 250 V, 16 A, Počet pólů: 10, Nalisované připojení, Instalační velikost: 2
Číslo objednávky	<a href="#">1873860000</a>
Typ	HDC HA 10 FC
GTIN (EAN)	4032248458370
Množství	1 items

## Technické údaje

### Osvědčení

Schválení



ROHS	Shoda
UL File Number Search	<a href="#">Web UL</a>
Č. osvědčení (cURus)	E92202

### Rozměry a hmotnosti

Hloubka	56.6 mm	Hloubka (v palcích)	2.2283 inch
Výška	31.1 mm	Výška (v palcích)	1.2244 inch
Šířka	23 mm	Šířka (v palcích)	0.9055 inch
Čistá hmotnost	28 g		

### Teploty

Mezní teplota	-40 °C ... 125 °C
---------------	-------------------

### Shoda produktu s prostředím

Stav souladu se směrnicí RoHS	V souladu s výjimkou	
Výjimka ze směrnice RoHS (je-li použitelné/známo)	6c	
REACH SVHC	Lead 7439-92-1, Potassium perfluorobutane sulfonate 29420-49-3	
SCIP	b67daa31-7dca-434d-8290-da7fb52f83a2	
Chemická odolnost	Látka	Aceton
	Chemická odolnost	Odolné
	Látka	Amoniak, vodný
	Chemická odolnost	Podmíněně odolné
	Látka	Benzín
	Chemická odolnost	Odolné
	Látka	Benzen
	Chemická odolnost	Odolné
	Látka	Dieselový olej
	Chemická odolnost	Podmíněně odolné
	Látka	Kyselina octová, koncentrovaná
	Chemická odolnost	Odolné
	Látka	Hydroxid draselný
	Chemická odolnost	Podmíněně odolné
	Látka	Metanol
	Chemická odolnost	Podmíněně odolné
	Látka	Motorový olej
	Chemická odolnost	Podmíněně odolné
	Látka	Louh, rozředěný
	Chemická odolnost	Odolné
Látka	Hydrochlorofluorouhliký	
Chemická odolnost	Podmíněně odolné	
Látka	Venkovní použití	
Chemická odolnost	Podmíněně odolné	

### Rozměry

Šířka	23 mm	Celková délka základny	56.6 mm
Výška, samice	31.1 mm		

## Technické údaje

### Všeobecné údaje

Počet pólů	10	
Zapojovací cykly, stříbrné	≥ 500	
Zapojovací cykly, zlaté	≥ 500	
Typ připojení	Nalisované připojení	
Instalační velikost	2	
Klasifikace hořlavosti UL 94	V-0	
Objemový odpor	≤2 mΩ	
Barevný	Béžová	
Odpor izolace	1010 Ω	
Izolační materiál	PC vyztužené skelným vlákem (uvedeno v seznamu UL a certifikováno k provozu na železnici)	
Skupina izolačního materiálu	IIIa	
Průřez vodiče	2.5 mm <sup>2</sup>	
Utahovací moment, max., zemnicí připojení	1.5 Nm	
Typ	Zásuvka	
Závažnost znečištění	3	
Utahovací moment, min., zemnicí připojení	1.2 Nm	
Základní materiál	Slitina mědi	
Řada	HA	
Jmenovité napětí (DIN EN 61984)	250 V	
Jmenovité napětí: podle UL/CSA	600 V AC/DC	
Jmenovité rázové napětí (DIN EN 61984)	4 kV	
Jmenovitý proud (DIN EN 61984)	16 A	
Jmenovitý proud (UR)	Průřez připojení vodičů AWG	AWG 12
	Jmenovitý proud	20 A
	Průřez připojení vodičů AWG	AWG 14
	Jmenovitý proud	15 A
	Průřez připojení vodičů AWG	AWG 16
	Jmenovitý proud	10 A
	Průřez připojení vodičů AWG	AWG 18
	Jmenovitý proud	7 A
	Průřez připojení vodičů AWG	AWG 20
	Jmenovitý proud	5 A
Jmenovitý proud (cUR)	Průřez připojení vodičů AWG	AWG 12
	Jmenovitý proud	19 A
	Průřez připojení vodičů AWG	AWG 14
	Jmenovitý proud	15 A
	Průřez připojení vodičů AWG	AWG 16
	Jmenovitý proud	12 A
	Průřez připojení vodičů AWG	AWG 18
	Jmenovitý proud	8 A
	Průřez připojení vodičů AWG	AWG 20
	Jmenovitý proud	8 A
Neobsahuje halogeny	true	
Nízká kouřivost podle DIN EN 45545-2	Ano	
BG	2	
Počet signálních kontaktů	0	
Počet silových kontaktů	10	

## Technické údaje

### Připojení datové, uzemnění

Typ připojení PE	Šroubové připojení, Nalisované připojení	Velikost čepele, plochá drážka (zemní připojení)	SD 0,8 x 4,0
Délka odizolování - ochranné zemní připojení	10 mm	Utahovací moment, max., zemní připojení	1.5 Nm
Utahovací moment, min., zemní připojení	1.2 Nm	Upevňovací šroub	M 4
Jmenovitý průřez	2.5 mm <sup>2</sup>	Průřez vodiče, AWG (uzemnění), min.	AWG 20
Průřez vodiče, AWG (uzemnění), max.	AWG 14		

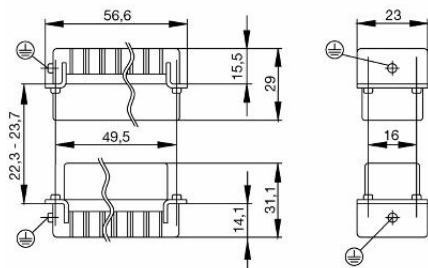
### Verze

Průřez propojení AWG, max.	AWG 12	Délka odizolování, jmenovité připojení	8 mm
Typ připojení	Nalisované připojení	Instalační velikost	2
Objemový odpor	≤2 mΩ	Průřez propojení AWG, min.	AWG 20
Průřez vodiče, pevný, max.	2.5 mm <sup>2</sup>	Průřez vodiče, pevný, min.	0.5 mm <sup>2</sup>
Průřez připojení vodiče, jemně splétaný s koncovkami DIN 46228/4, max.	2.5 mm <sup>2</sup>	Průřez připojení vodiče, jemně splétaný s koncovkami DIN 46228/4, min.	0.5 mm <sup>2</sup>
Průřez připojení vodičů, jemně stáčené, max.	2.5 mm <sup>2</sup>	Průřez připojení vodičů, jemně stáčené, min.	0.5 mm <sup>2</sup>
Průřez vodiče, max.	4 mm <sup>2</sup>	Průřez vodiče, min.	0.5 mm <sup>2</sup>
Základní materiál	Slitina mědi	BG	2

### Klasifikace

ETIM 8.0	EC000438	ETIM 9.0	EC000438
ETIM 10.0	EC000438	ECLASS 14.0	27-44-02-05
ECLASS 15.0	27-44-02-05		

### Nákresy



## Příslušenství

### Plochý šroubovák



VDE izolovaný plochý šroubovák, SDI DIN 7437, ISO 2380/2, výstup podle DIN 5264, ISO 2380/1. Rukojeť SoftFinish

#### Všeobecné objednací údaje

Typ	SDIS 0.6X3.5X100	Verze	
Číslo	<a href="#">9008390000</a>	Šroubovák, Šroubovák	
objednávky			
GTIN (EAN)	4032248056354		
Množství	1 ST		
Typ	SDS 0.6X3.5X100	Verze	
Číslo	<a href="#">9008330000</a>	Šroubovák, Šroubovák	
objednávky			
GTIN (EAN)	4032248056286		
Množství	1 ST		
Typ	SDIS 0.8X4.0X100	Verze	
Číslo	<a href="#">9008400000</a>	Šroubovák, Šroubovák	
objednávky			
GTIN (EAN)	4032248056361		
Množství	1 ST		
Typ	SDS 0.8X4.0X100	Verze	
Číslo	<a href="#">9008340000</a>	Šroubovák, Šroubovák	
objednávky			
GTIN (EAN)	4032248056293		
Množství	1 ST		

### Křížový šroubovák, Phillips



Křížový šroubovák pro šrouby Phillips, izolovaný dle VDE, SDIK PH DIN 7438, ISO 8764/2-PH, výstup podle normy ISO 8764-PH, rukojeť SoftFinish

#### Všeobecné objednací údaje

Typ	SDIK PH1	Verze	
Číslo	<a href="#">9008570000</a>	Šroubovák, Šroubovák	
objednávky			
GTIN (EAN)	4032248056569		
Množství	1 ST		

## Příslušenství

Typ	SDK PH 1	Verze
Číslo	<a href="#">9008480000</a>	Šroubovák, Šroubovák
objednávky		
GTIN (EAN)	4032248056477	
Množství	1 ST	

## Crimping tools



Krimpovací kleště pro točené kontakty

- Ráčna zaručuje přesné krimpování
- Možnost uvolnění v případě chybné manipulace
- Se zářezkou pro přesné polohování kontaktů.

## Všeobecné objednací údaje

Typ	CTX CM 1.6/2.5	Verze
Číslo	<a href="#">9018490000</a>	Nástroj k nalisování koncovek, Nástroj k nalisování kontaktů,
objednávky		0.14mm <sup>2</sup> , 4mm <sup>2</sup> , W krimpování
GTIN (EAN)	4008190884598	
Množství	1 ST	
Typ	CTIN CM 1.6/2.5	Verze
Číslo	<a href="#">9205430000</a>	Nástroj k nalisování koncovek, Nástroj k nalisování kontaktů,
objednávky		0.14mm <sup>2</sup> , 6mm <sup>2</sup> , 4-drážkové krimpování
GTIN (EAN)	4032248733446	
Množství	1 ST	

## Nástroje na vyjmutí kontaktu



Weidmüller nabízí celou řadu krimpovacího nářadí, nástrojů na rozepínání kontaktů a optických nástrojů.

## Všeobecné objednací údaje

Typ	REMOVAL TOOL HE	Verze
Číslo	<a href="#">1866750000</a>	Nářadí, Nástroj na vyjmutí kontaktu
objednávky		
GTIN (EAN)	4032248437078	
Množství	1 ST	

## Příslušenství

### HE

K dispozici je různé příslušenství pro vložky. To zahrnuje kódovací prvky pro vložky.



### Všeobecné objednací údaje

Typ	HDC HE CP	Verze
Číslo objednávky	<a href="#">1003240000</a>	Zátěžové konektory, Příslušenství, Systém kódování
GTIN (EAN)	4032248698233	
Množství	100 ST	

### Krimpovací kontakty HE



Krimpované spoje poskytují elektrické a mechanické spojení mezi vodičem a kontaktem, které je bezpečné a spolehlivé. Optimální krimpované připojení je plynotěsné a odolné proti korozi.

### Všeobecné objednací údaje

Typ	HDC-C-HE-BM0.5AG	Verze
Číslo objednávky	<a href="#">1201100000</a>	Zátěžové konektory, Nalisovaný kontakt, HE, HEE, HQ, MixMate, Zásuvka, Průřez vodiče, max.: 0.5, soustružené, Slitina mědi
GTIN (EAN)	4008190142698	
Množství	100 ST	
Typ	HDC-C-HE-BM0.75-1.00AG	Verze
Číslo objednávky	<a href="#">1201200000</a>	Zátěžové konektory, Nalisovaný kontakt, HE, HEE, HQ, MixMate, Zásuvka, Průřez vodiče, max.: 1, soustružené, Slitina mědi
GTIN (EAN)	4008190044480	
Množství	100 ST	
Typ	HDC-C-HE-BM1.5AG	Verze
Číslo objednávky	<a href="#">1201300000</a>	Zátěžové konektory, Nalisovaný kontakt, HE, HEE, HQ, MixMate, Zásuvka, Průřez vodiče, max.: 1.5, soustružené, Slitina mědi
GTIN (EAN)	4008190100346	
Množství	100 ST	
Typ	HDC-C-HE-BM2.5AG	Verze
Číslo objednávky	<a href="#">1201400000</a>	Zátěžové konektory, Nalisovaný kontakt, HE, HEE, HQ, MixMate, Zásuvka, Průřez vodiče, max.: 2.5, soustružené, Slitina mědi
GTIN (EAN)	4008190047078	
Množství	100 ST	

### Příslušenství

Typ	HDC-C-HE-BM4.0AG	Verze
Číslo	<a href="#">1201500000</a>	Zátěžové konektory, Nalisovaný kontakt, HE, HEE, HQ, MixMate,
objednávky		Zásuvka, Průřez vodiče, max.: 4, soustružené, Slitina mědi
GTIN (EAN)	4008190148096	
Množství	100 ST	
Typ	HDC-C-HE-BM0.5AU	Verze
Číslo	<a href="#">1651470000</a>	Zátěžové konektory, Nalisovaný kontakt, HE, HEE, HQ, MixMate,
objednávky		Zásuvka, Průřez vodiče, max.: 0.5, soustružené, Slitina mědi
GTIN (EAN)	4008190400149	
Množství	100 ST	
Typ	HDC-C-HE-BM0.75-1.00AU	Verze
Číslo	<a href="#">1651480000</a>	Zátěžové konektory, Nalisovaný kontakt, HE, HEE, HQ, MixMate,
objednávky		Zásuvka, Průřez vodiče, max.: 1, soustružené, Slitina mědi
GTIN (EAN)	4008190400156	
Množství	100 ST	
Typ	HDC-C-HE-BM1.5AU	Verze
Číslo	<a href="#">1651490000</a>	Zátěžové konektory, Nalisovaný kontakt, HE, HEE, HQ, MixMate,
objednávky		Zásuvka, Průřez vodiče, max.: 1.5, soustružené, Slitina mědi
GTIN (EAN)	4008190400163	
Množství	100 ST	
Typ	HDC-C-HE-BM2.5AU	Verze
Číslo	<a href="#">1651500000</a>	Zátěžové konektory, Nalisovaný kontakt, HE, HEE, HQ, MixMate,
objednávky		Zásuvka, Průřez vodiče, max.: 2.5, soustružené, Slitina mědi
GTIN (EAN)	4008190400170	
Množství	100 ST	
Typ	HDC-C-HE-BM4.0AU	Verze
Číslo	<a href="#">1651510000</a>	Zátěžové konektory, Nalisovaný kontakt, HE, HEE, HQ, MixMate,
objednávky		Zásuvka, Průřez vodiče, max.: 4, soustružené, Slitina mědi
GTIN (EAN)	4008190400187	
Množství	100 ST	

### DSTV



K dispozici je různé příslušenství pro vložky. To zahrnuje kódovací prvky pro vložky.

### Všeobecné objednávací údaje

Typ	DSTV COST4	Verze
Číslo	<a href="#">1471300000</a>	Zátěžové konektory, Příslušenství, Systém kódování
objednávky		
GTIN (EAN)	4008190017354	
Množství	100 ST	

## Příslušenství

Typ	DSTV COBU5	Verze
Číslo objednávky	<a href="#">1471500000</a>	Zátěžové konektory, Příslušenství, Kódovací prvek
GTIN (EAN)	4008190178543	
Množství	100 ST	