

PUSH IN je metoda připojení přímým zasunutím. Prefabri-  
kovaný vodič lze zasunout přímo do připojení bez potřeby  
náradí.

Počet pólů: 10

Jmenovitý proud: 16 A

Jmenovité napětí: 500 V

Jmenovité napětí podle UL/CSA: 600 V AC/DC

### Všeobecné objednací údaje

|                  |   |
|------------------|---|
| Verze            | HDC vložka, Zásuvka, 500 V, 16 A, Počet pólů: 10, PUSH IN, Instalační velikost: 4 |
| Číslo objednávky | <a href="#">1873540000</a>  |
| Typ              | HDC HE 10 FP  |
| GTIN (EAN)       | 4032248458158   |
| Množství         | 1 items   |

## Technické údaje

### Osvědčení

Schválení



|                       |                        |
|-----------------------|------------------------|
| ROHS                  | Shoda                  |
| UL File Number Search | <a href="#">Web UL</a> |
| Č. osvědčení (cURus)  | E310075                |

### Rozměry a hmotnosti

|                |         |                     |             |
|----------------|---------|---------------------|-------------|
| Hloubka        | 64 mm   | Hloubka (v palcích) | 2.5197 inch |
| Výška          | 33.8 mm | Výška (v palcích)   | 1.3307 inch |
| Šířka          | 34 mm   | Šířka (v palcích)   | 1.3386 inch |
| Čistá hmotnost | 59 g    |                     |             |

### Teploty

|               |                   |
|---------------|-------------------|
| Mezní teplota | -40 °C ... 125 °C |
|---------------|-------------------|

### Shoda produktu s prostředím

|   |  |                                |
|---|--|--------------------------------|
| Stav souladu se směrnicí RoHS                     | V souladu s výjimkou   |                                |
| Výjimka ze směrnice RoHS (je-li použitelné/známo) | 6c   |                                |
| REACH SVHC  | Lead 7439-92-1, Potassium perfluorobutane sulfonate 29420-49-3 |                                |
| SCIP  | b67daa31-7dca-434d-8290-da7fb52f83a2                           |                                |
| Chemická odolnost                                 | Látka  | Aceton                         |
|   | Chemická odolnost  | Odolné                         |
|   | Látka  | Amoniak, vodný                 |
|   | Chemická odolnost  | Podmíněně odolné               |
|   | Látka  | Benzín                         |
|   | Chemická odolnost  | Odolné                         |
|   | Látka  | Benzen                         |
|   | Chemická odolnost  | Odolné                         |
|   | Látka  | Dieselový olej                 |
|   | Chemická odolnost  | Podmíněně odolné               |
|   | Látka  | Kyselina octová, koncentrovaná |
|   | Chemická odolnost  | Odolné                         |
|   | Látka  | Hydroxid draselný              |
|   | Chemická odolnost  | Podmíněně odolné               |
|   | Látka  | Metanol                        |
|   | Chemická odolnost  | Podmíněně odolné               |
|   | Látka  | Motorový olej                  |
|   | Chemická odolnost  | Podmíněně odolné               |
|   | Látka  | Louh, rozředěný                |
|   | Chemická odolnost  | Odolné                         |
| Látka   | Hydrochlorofluorouhliký  |                                |
| Chemická odolnost                                 | Podmíněně odolné   |                                |
| Látka   | Venkovní použití   |                                |
| Chemická odolnost                                 | Podmíněně odolné   |                                |

### Rozměry

|               |         |                        |       |
|---------------|---------|------------------------|-------|
| Šířka         | 34 mm   | Celková délka základny | 64 mm |
| Výška, samice | 33.8 mm |                        |       |

## Technické údaje

### Všeobecné údaje

|   |  |        |
|---|--|--------|
| Počet pólů                                | 10   |        |
| Zapojovací cykly, stříbrné                | ≥ 500  |        |
| Zapojovací cykly, zlaté                   | ≥ 500  |        |
| Typ připojení                             | PUSH IN  |        |
| Instalační velikost                       | 4  |        |
| Klasifikace hořlavosti UL 94              | V-0  |        |
| Objemový odpor                            | ≤2 mΩ  |        |
| Barevný                                   | Běžová   |        |
| Odpor izolace                             | 1010 Ω   |        |
| Izolační materiál                         | PC vyztužené skelným vláknem (uvedeno v seznamu UL a certifikováno k provozu na železnici) |        |
| Skupina izolačního materiálu              | IIIa   |        |
| Utahovací moment, max., zemnicí připojení | 1.5 Nm   |        |
| Provedení povrchu                         | Pasivované stříbro   |        |
| Typ                                       | Zásuvka  |        |
| Závažnost znečištění                      | 3  |        |
| Utahovací moment, min., zemnicí připojení | 1.2 Nm   |        |
| Základní materiál                         | Slitina mědi   |        |
| Řada                                      | HE   |        |
| Jmenovité napětí (DIN EN 61984)           | 500 V  |        |
| Jmenovité napětí: podle UL/CSA            | 600 V AC/DC  |        |
| Jmenovité rázové napětí (DIN EN 61984)    | 6 kV   |        |
| Jmenovitý proud (DIN EN 61984)            | 16 A   |        |
| Jmenovitý proud (UR)                      | Průřez připojení vodičů AWG  | AWG 12 |
|   | Jmenovitý proud  | 20 A   |
|   | Průřez připojení vodičů AWG  | AWG 14 |
|   | Jmenovitý proud  | 15 A   |
|   | Průřez připojení vodičů AWG  | AWG 16 |
|   | Jmenovitý proud  | 10 A   |
|   | Průřez připojení vodičů AWG  | AWG 18 |
|   | Jmenovitý proud  | 7 A    |
|   | Průřez připojení vodičů AWG  | AWG 20 |
|   | Jmenovitý proud  | 5 A    |
| Jmenovitý proud (cUR)                     | Průřez připojení vodičů AWG  | AWG 12 |
|   | Jmenovitý proud  | 19 A   |
|   | Průřez připojení vodičů AWG  | AWG 14 |
|   | Jmenovitý proud  | 16 A   |
|   | Průřez připojení vodičů AWG  | AWG 16 |
|   | Jmenovitý proud  | 12.5 A |
|   | Průřez připojení vodičů AWG  | AWG 18 |
|   | Jmenovitý proud  | 9.8 A  |
|   | Průřez připojení vodičů AWG  | AWG 20 |
|   | Jmenovitý proud  | 8 A    |
| Neobsahuje halogeny                       | true   |        |
| Nízká kouřivost podle DIN EN 45545-2      | Ano  |        |
| BG  | 4  |        |
| Počet signálních kontaktů                 | 0  |        |
| Počet silových kontaktů                   | 10   |        |

### Údaje hodnocení IECEx/ ATEX

|                      |                  |                     |                 |
|----------------------|------------------|---------------------|-----------------|
| Č. osvědčení (IECEX) | IECEXTUR24.0077X | Proud (IECEX)       | 3 A             |
| Proud (ATEX)         | 3 A              | Č. osvědčení (ATEX) | TUEV24ATEX9197X |

## Technické údaje

|                            |                   |                     |       |
|----------------------------|-------------------|---------------------|-------|
| Průřez vodiče max. (IECEX) | 4 mm <sup>2</sup> | Max. napětí (ATEX)  | 250 V |
| Průřez vodiče max. (ATEX)  | 4 mm <sup>2</sup> | Max. napětí (IECEX) | 250 V |

### Připojení datové, uzemnění

|  |                    |  |              |
|--|--------------------|--|--------------|
| Typ připojení PE                             | Šroubové připojení | Velikost čepele, plochá drážka (zemní připojení) | SD 0,8 x 4,0 |
| Délka odizolování - ochranné zemní připojení | 10 mm              | Utahovací moment, max., zemní připojení          | 1.5 Nm       |
| Utahovací moment, min., zemní připojení      | 1.2 Nm             | Upevňovací šroub                                 | M 4          |
| Jmenovitý průřez                             | 4 mm <sup>2</sup>  | Průřez vodiče, AWG (uzemnění), min.              | AWG 20       |
| Průřez vodiče, AWG (uzemnění), max.          | AWG 12             |  |              |

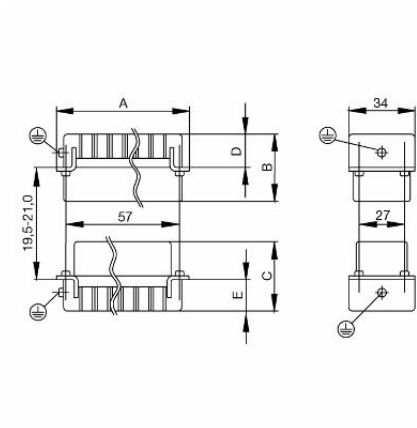
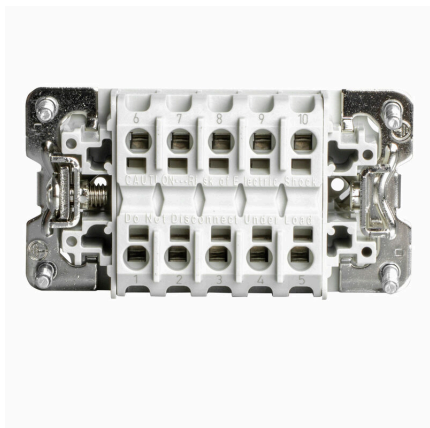
### Verze

|  |                     |  |                     |
|--|---------------------|--|---------------------|
| Velikost čepele, plochá drážka (šroubové SD 0,5 x 3,0 připojení)       |                     | Délka odizolování, jmenovité připojení                                 | 10 mm               |
| Typ připojení  | PUSH IN             | Instalační velikost  | 4                   |
| Objemový odpor   | ≤2 mΩ               | Průřez vodiče, pevný, max.   | 2.5 mm <sup>2</sup> |
| Průřez vodiče, pevný, min.   | 0.5 mm <sup>2</sup> | Průřez připojení vodiče, jemně splétaný s koncovkami DIN 46228/4, max. | 1.5 mm <sup>2</sup> |
| Průřez připojení vodiče, jemně splétaný s koncovkami DIN 46228/1, max. | 2.5 mm <sup>2</sup> | Průřez připojení vodiče, jemně splétaný s koncovkami DIN 46228/1, min. | 0.5 mm <sup>2</sup> |
| Průřez připojení vodičů, jemně stáčené, max.                           | 2.5 mm <sup>2</sup> | Průřez připojení vodičů, jemně stáčené, min.                           | 0.5 mm <sup>2</sup> |
| Průřez vodiče, max.  | 2.5 mm <sup>2</sup> | Průřez vodiče, min.  | 0.5 mm <sup>2</sup> |
| Provedení povrchu  | Pasivované stříbro  | Základní materiál  | Slitina mědi        |
| BG   | 4                   |  |                     |

### Klasifikace

|             |             |             |             |
|-------------|-------------|-------------|-------------|
| ETIM 8.0    | EC000438    | ETIM 9.0    | EC000438    |
| ETIM 10.0   | EC000438    | ECLASS 14.0 | 27-44-02-05 |
| ECLASS 15.0 | 27-44-02-05 |             |             |

Nákresy



## Příslušenství

### Plochý šroubovák



VDE izolovaný plochý šroubovák, SDI DIN 7437, ISO 2380/2, výstup podle DIN 5264, ISO 2380/1. Rukojeť SoftFinish

### Všeobecné objednací údaje

|            |                            |                      |
|------------|----------------------------|----------------------|
| Typ        | SDIS 0.4X2.5X75            | Verze                |
| Číslo      | <a href="#">9008370000</a> | Šroubovák, Šroubovák |
| objednávky |                            |                      |
| GTIN (EAN) | 4032248056330              |                      |
| Množství   | 1 ST                       |                      |
| Typ        | SDS 0.4X2.5X75             | Verze                |
| Číslo      | <a href="#">9009030000</a> | Šroubovák, Šroubovák |
| objednávky |                            |                      |
| GTIN (EAN) | 4032248266944              |                      |
| Množství   | 1 ST                       |                      |
| Typ        | SDIS 0.6X3.5X100           | Verze                |
| Číslo      | <a href="#">9008390000</a> | Šroubovák, Šroubovák |
| objednávky |                            |                      |
| GTIN (EAN) | 4032248056354              |                      |
| Množství   | 1 ST                       |                      |
| Typ        | SDS 0.6X3.5X100            | Verze                |
| Číslo      | <a href="#">9008330000</a> | Šroubovák, Šroubovák |
| objednávky |                            |                      |
| GTIN (EAN) | 4032248056286              |                      |
| Množství   | 1 ST                       |                      |
| Typ        | SDIS 0.8X4.0X100           | Verze                |
| Číslo      | <a href="#">9008400000</a> | Šroubovák, Šroubovák |
| objednávky |                            |                      |
| GTIN (EAN) | 4032248056361              |                      |
| Množství   | 1 ST                       |                      |
| Typ        | SDS 0.8X4.0X100            | Verze                |
| Číslo      | <a href="#">9008340000</a> | Šroubovák, Šroubovák |
| objednávky |                            |                      |
| GTIN (EAN) | 4032248056293              |                      |
| Množství   | 1 ST                       |                      |

**Příslušenství****Křížový šroubovák, Phillips**

Křížový šroubovák pro šrouby Phillips, izolovaný dle VDE, SDIK PH DIN 7438, ISO 8764/2-PH, výstup podle normy ISO 8764-PH, rukojeť SoftFinish

**Všeobecné objednací údaje**

|            |                            |                      |
|------------|----------------------------|----------------------|
| Typ        | SDIK PH1                   | Verze                |
| Číslo      | <a href="#">9008570000</a> | Šroubovák, Šroubovák |
| objednávky |                            |                      |
| GTIN (EAN) | 4032248056569              |                      |
| Množství   | 1 ST                       |                      |
| Typ        | SDK PH1                    | Verze                |
| Číslo      | <a href="#">9008480000</a> | Šroubovák, Šroubovák |
| objednávky |                            |                      |
| GTIN (EAN) | 4032248056477              |                      |
| Množství   | 1 ST                       |                      |

**DSTV**

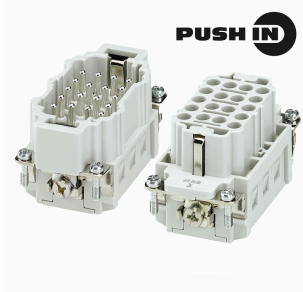
K dispozici je různé příslušenství pro vložky. To zahrnuje kódovací prvky pro vložky.

**Všeobecné objednací údaje**

|            |                            |  |
|------------|----------------------------|--|
| Typ        | DSTV COBU5                 | Verze  |
| Číslo      | <a href="#">1471500000</a> | Zátěžové konektory, Příslušenství, Kódovací prvek  |
| objednávky |                            |  |
| GTIN (EAN) | 4008190178543              |  |
| Množství   | 100 ST                     |  |
| Typ        | DSTV COST4                 | Verze  |
| Číslo      | <a href="#">1471300000</a> | Zátěžové konektory, Příslušenství, Systém kódování |
| objednávky |                            |  |
| GTIN (EAN) | 4008190017354              |  |
| Množství   | 100 ST                     |  |

## Příslušenství

### Velikost 4



Řada HEE nabízí vysokou hustotu kontaktů a je navržena na základě zavedených vložek HE.

Úroveň vodičového připojení je navržena jako PUSH IN kontakt.

Počet pólů: 10 - 64

Jmenovitý proud: 16 A

Jmenovité napětí: 500 V

### Všeobecné objednací údaje

|            |                            |   |
|------------|----------------------------|---|
| Typ        | HDC HEE 18 FP              | Verze   |
| Číslo      | <a href="#">3023940000</a> | HDC vložka, Zásuvka, 500 V, 16 A, Počet pólů: 18, Připojení PUSH IN |
| objednávky |                            | s akčním členem, Instalační velikost: 4                             |
| GTIN (EAN) | 4099986946521              |   |
| Množství   | 1 ST                       |   |
| Typ        | HDC HE 10 MP               | Verze   |
| Číslo      | <a href="#">1873550000</a> | HDC vložka, Zástrčný, 500 V, 16 A, Počet pólů: 10, PUSH IN,         |
| objednávky |                            | Instalační velikost: 4  |
| GTIN (EAN) | 4032248458165              |   |
| Množství   | 1 ST                       |   |