

PUSH IN je metoda připojení přímým zasunutím. Prefabrikovaný vodič lze zasunout přímo do připojení bez potřeby nářadí.

Počet pólů: 6

Jmenovitý proud: 24 A

Jmenovité napětí: 500 V

Jmenovité napětí podle UL/CSA: 600 V AC/DC

### Všeobecné objednací údaje

Verze	HDC vložka, Zástrčný, 500 V, 24 A, Počet pólů: 6, PUSH IN, Instalační velikost: 3
Číslo objednávky	<a href="#">1873530000</a>
Typ	HDC HE 6 MP
GTIN (EAN)	4032248457786
Množství	1 items

## Technické údaje

### Osvědčení

Schválení



ROHS	Shoda
UL File Number Search	<a href="#">Web UL</a>
Č. osvědčení (cURus)	E310075

### Rozměry a hmotnosti

Hloubka	51 mm	Hloubka (v palcích)	2.0079 inch
Výška	34.3 mm	Výška (v palcích)	1.3504 inch
Šířka	34 mm	Šířka (v palcích)	1.3386 inch
Čistá hmotnost	36.96 g		

### Teploty

Mezní teplota	-40 °C ... 125 °C
---------------	-------------------

### Shoda produktu s prostředím

Stav souladu se směrnicí RoHS	V souladu s výjimkou	
Výjimka ze směrnice RoHS (je-li použitelné/známo)	6c	
REACH SVHC	Lead 7439-92-1, Potassium perfluorobutane sulfonate 29420-49-3	
SCIP	b67daa31-7dca-434d-8290-da7fb52f83a2	
Chemická odolnost	Látka	Aceton
	Chemická odolnost	Odolné
	Látka	Amoniak, vodný
	Chemická odolnost	Podmíněně odolné
	Látka	Benzín
	Chemická odolnost	Odolné
	Látka	Benzen
	Chemická odolnost	Odolné
	Látka	Dieselový olej
	Chemická odolnost	Podmíněně odolné
	Látka	Kyselina octová, koncentrovaná
	Chemická odolnost	Odolné
	Látka	Hydroxid draselný
	Chemická odolnost	Podmíněně odolné
	Látka	Metanol
	Chemická odolnost	Podmíněně odolné
	Látka	Motorový olej
	Chemická odolnost	Podmíněně odolné
	Látka	Louh, rozředěný
	Chemická odolnost	Odolné
Látka	Hydrochlorofluorouhlíky	
Chemická odolnost	Podmíněně odolné	
Látka	Venkovní použití	
Chemická odolnost	Podmíněně odolné	

### Rozměry

Šířka	34 mm	Celková délka základny	51 mm
Výška, samice	33.8 mm	Výška konektoru samce	34.3 mm

## HDC HE 6 MP

**Weidmüller Interface GmbH & Co. KG**

Klingenbergstraße 26

D-32758 Detmold

Germany

www.weidmueller.com

## Technické údaje

### Všeobecné údaje

Počet pólů	6		
Zapojovací cykly, stříbrné	≥ 500		
Zapojovací cykly, zlaté	≥ 500		
Typ připojení	PUSH IN		
Instalační velikost	3		
Klasifikace hořlavosti UL 94	V-0		
Objemový odpor	≤2 mΩ		
Barevný	Běžová		
Odpor izolace	1010 Ω		
Izolační materiál	PC vyztužené skelným vláknem (uvedeno v seznamu UL a certifikováno k provozu na železnici)		
Skupina izolačního materiálu	IIIa		
Utahovací moment, max., zemnicí připojení	1.5 Nm		
Provedení povrchu	Pasivované stříbro		
Typ	Zástrčný		
Závažnost znečištění	3		
Utahovací moment, min., zemnicí připojení	1.2 Nm		
Základní materiál	Slitina mědi		
Řada	HE		
Jmenovité napětí (DIN EN 61984)	500 V		
Jmenovité napětí: podle UL/CSA	600 V AC/DC		
Jmenovité rázové napětí (DIN EN 61984)	6 kV		
Jmenovitý proud (DIN EN 61984)	24 A		
Jmenovitý proud (UR)	Průřez připojení vodičů AWG	AWG 12	
	Jmenovitý proud	20 A	
	Průřez připojení vodičů AWG	AWG 14	
	Jmenovitý proud	15 A	
	Průřez připojení vodičů AWG	AWG 16	
	Jmenovitý proud	10 A	
	Průřez připojení vodičů AWG	AWG 18	
	Jmenovitý proud	7 A	
	Průřez připojení vodičů AWG	AWG 20	
	Jmenovitý proud	5 A	
	Jmenovitý proud (cUR)	Průřez připojení vodičů AWG	AWG 12
		Jmenovitý proud	19 A
		Průřez připojení vodičů AWG	AWG 14
		Jmenovitý proud	16 A
		Průřez připojení vodičů AWG	AWG 16
		Jmenovitý proud	12.5 A
Průřez připojení vodičů AWG		AWG 18	
Jmenovitý proud		9.8 A	
Průřez připojení vodičů AWG		AWG 20	
Jmenovitý proud		8 A	
Neobsahuje halogeny	true		
Nízká kouřivost podle DIN EN 45545-2	Ano		
BG	3		
Počet signálních kontaktů	0		
Počet silových kontaktů	6		

### Údaje hodnocení IECEx/ ATEX

Č. osvědčení (IECEX)	IECEXTUR24.0077X	Proud (IECEX)	3 A
Proud (ATEX)	3 A	Č. osvědčení (ATEX)	TUEV24ATEX9197X

### Technické údaje

Průřez vodiče max. (IECEX)	4 mm <sup>2</sup>	Max. napětí (ATEX)	250 V
Průřez vodiče max. (ATEX)	4 mm <sup>2</sup>	Max. napětí (IECEX)	250 V

### Připojení datové, uzemnění

Typ připojení PE	Šroubové připojení	Velikost čepele, plochá drážka (zemní připojení)	SD 0,8 x 4,0
Délka odizolování - ochranné zemní připojení	10 mm	Utahovací moment, max., zemní připojení	1.5 Nm
Utahovací moment, min., zemní připojení	1.2 Nm	Upevňovací šroub	M 4
Jmenovitý průřez	4 mm <sup>2</sup>	Průřez vodiče, AWG (uzemnění), min.	AWG 20
Průřez vodiče, AWG (uzemnění), max.	AWG 12		

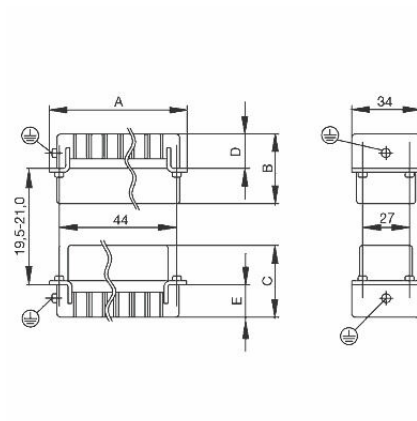
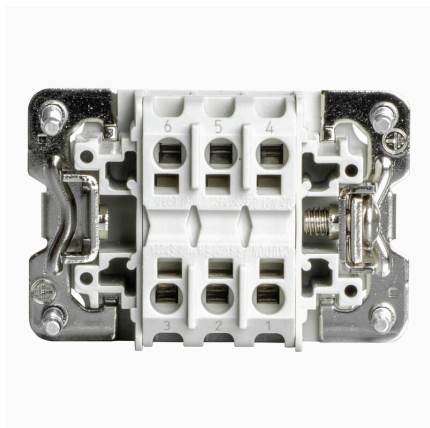
### Verze

Velikost čepele, plochá drážka (šroubové SD 0,5 x 3,0 připojení)		Délka odizolování, jmenovité připojení	10 mm
Typ připojení	PUSH IN	Instalační velikost	3
Objemový odpor	≤2 mΩ	Průřez vodiče, pevný, max.	2.5 mm <sup>2</sup>
Průřez vodiče, pevný, min.	0.5 mm <sup>2</sup>	Průřez připojení vodiče, jemně splétaný s koncovkami DIN 46228/4, max.	1.5 mm <sup>2</sup>
Průřez připojení vodiče, jemně splétaný s koncovkami DIN 46228/1, max.	2.5 mm <sup>2</sup>	Průřez připojení vodiče, jemně splétaný s koncovkami DIN 46228/1, min.	0.5 mm <sup>2</sup>
Průřez připojení vodičů, jemně stáčené, max.	2.5 mm <sup>2</sup>	Průřez připojení vodičů, jemně stáčené, min.	0.5 mm <sup>2</sup>
Průřez vodiče, max.	2.5 mm <sup>2</sup>	Průřez vodiče, min.	0.5 mm <sup>2</sup>
Provedení povrchu	Pasivované stříbro	Základní materiál	Slitina mědi
BG	3		

### Klasifikace

ETIM 8.0	EC000438	ETIM 9.0	EC000438
ETIM 10.0	EC000438	ECLASS 14.0	27-44-02-05
ECLASS 15.0	27-44-02-05		

Nákresy



## Příslušenství

### Plochý šroubovák



VDE izolovaný plochý šroubovák, SDI DIN 7437, ISO 2380/2, výstup podle DIN 5264, ISO 2380/1. Rukojeť SoftFinish

### Všeobecné objednací údaje

Typ	SDIS 0.4X2.5X75	Verze
Číslo	<a href="#">9008370000</a>	Šroubovák, Šroubovák
objednávky		
GTIN (EAN)	4032248056330	
Množství	1 ST	
Typ	SDS 0.4X2.5X75	Verze
Číslo	<a href="#">9009030000</a>	Šroubovák, Šroubovák
objednávky		
GTIN (EAN)	4032248266944	
Množství	1 ST	
Typ	SDIS 0.6X3.5X100	Verze
Číslo	<a href="#">9008390000</a>	Šroubovák, Šroubovák
objednávky		
GTIN (EAN)	4032248056354	
Množství	1 ST	
Typ	SDS 0.6X3.5X100	Verze
Číslo	<a href="#">9008330000</a>	Šroubovák, Šroubovák
objednávky		
GTIN (EAN)	4032248056286	
Množství	1 ST	
Typ	SDIS 0.8X4.0X100	Verze
Číslo	<a href="#">9008400000</a>	Šroubovák, Šroubovák
objednávky		
GTIN (EAN)	4032248056361	
Množství	1 ST	
Typ	SDS 0.8X4.0X100	Verze
Číslo	<a href="#">9008340000</a>	Šroubovák, Šroubovák
objednávky		
GTIN (EAN)	4032248056293	
Množství	1 ST	

## Příslušenství

### Křížový šroubovák, Phillips



Křížový šroubovák pro šrouby Phillips, izolovaný dle VDE, SDIK PH DIN 7438, ISO 8764/2-PH, výstup podle normy ISO 8764-PH, rukojeť SoftFinish

### Všeobecné objednací údaje

Typ	SDIK PH1	Verze
Číslo	<a href="#">9008570000</a>	Šroubovák, Šroubovák
objednávky		
GTIN (EAN)	4032248056569	
Množství	1 ST	
Typ	SDK PH1	Verze
Číslo	<a href="#">9008480000</a>	Šroubovák, Šroubovák
objednávky		
GTIN (EAN)	4032248056477	
Množství	1 ST	

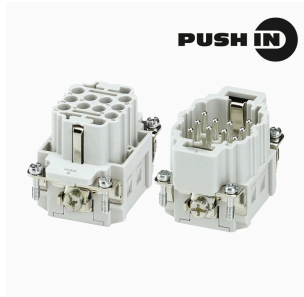
### DSTV



K dispozici je různé příslušenství pro vložky. To zahrnuje kódovací prvky pro vložky.

### Všeobecné objednací údaje

Typ	DSTV COBU5	Verze
Číslo	<a href="#">1471500000</a>	Zátěžové konektory, Příslušenství, Kódovací prvek
objednávky		
GTIN (EAN)	4008190178543	
Množství	100 ST	
Typ	DSTV COST4	Verze
Číslo	<a href="#">1471300000</a>	Zátěžové konektory, Příslušenství, Systém kódování
objednávky		
GTIN (EAN)	4008190017354	
Množství	100 ST	

**Příslušenství****Velikost 3**

Řada HEE nabízí vysokou hustotu kontaktů a je navržena na základě zavedených vložek HE.

Úroveň vodičového připojení je navržena jako PUSH IN kontakt.

Počet pólů: 10 - 64

Jmenovitý proud: 16 A

Jmenovité napětí: 500 V

**Všeobecné objednávací údaje**

Typ	HDC HEE 10 FP	Verze
Číslo	<a href="#">3125060000</a>	HDC vložka, Zásuvka, 500 V, 16 A, Počet pólů: 10, Připojení PUSH IN
objednávky		s akčním členem, Instalační velikost: 3
GTIN (EAN)	4099987279765	
Množství	1 ST	
Typ	HDC HE 6 FP	Verze
Číslo	<a href="#">1873520000</a>	HDC vložka, Zásuvka, 500 V, 24 A, Počet pólů: 6, PUSH IN, Instalační velikost: 3
objednávky		
GTIN (EAN)	4032248457779	
Množství	1 ST	