

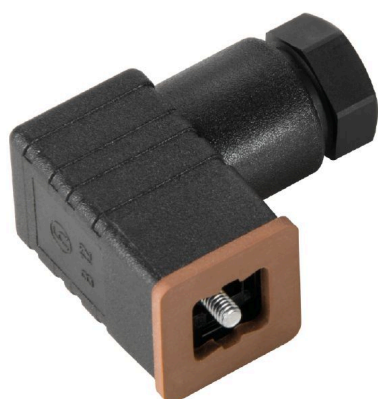
**SAIB-VSCD-4P/250/7-OB****Weidmüller Interface GmbH & Co. KG**

Klingenbergstraße 26

D-32758 Detmold

Germany

www.weidmueller.com



V dnešní době jsou často potřeba individuální délky kabelů. K uspokojení těchto požadavků nabízí společnost Weidmüller širokou řadu zásuvných konektorů pro vlastní montáž.

Nastavitelné ventilové konektory se běžně používají v účelovém strojírenství. Tyto konektory se používají k připojení elektromagnetických ventilů. Ventilové konektory jsou k dispozici ve všech standardních konstrukčních typech. Tato řada obsahuje konstrukce typu A, B průmyslový, B podle DIN, C průmyslový a C podle DIN. Tyto ventilové konektory jsou k dispozici ve verzích se 3 a 4 póly bez kabelů. Součástí je ploché těsnění, které zajišťuje stupeň krytí IP 65.

**Všeobecné objednací údaje**

Verze	Ventilový zásuvný konektor (sestavitelný na pracovišti), Počet pólů: 4, DIN design C (8 mm), Bez elektrického zapojení, 250 V, 0.25...0.75 mm <sup>2</sup>
Číslo objednávky	<a href="#">1873230000</a>
Typ	SAIB-VSCD-4P/250/7-OB
GTIN (EAN)	4032248495450
Množství	1 items

## Technické údaje

### Osvědčení

Schválení



ROHS

Shoda

### Rozměry a hmotnosti

Čistá hmotnost

12 g

### Shoda produktu s prostředím

Stav souladu se směrnicí RoHS

Vyhovující

REACH SVHC

Lead 7439-92-1

SCIP

ebf89fc8-a87f-4691-b87a-dfb9921774b4

### Technické údaje – upravitelné zásuvné konektory

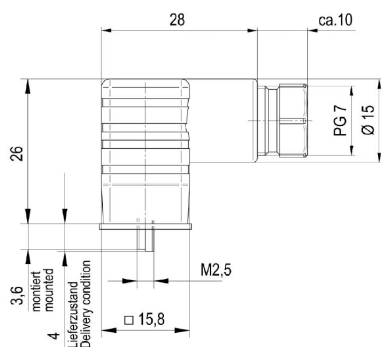
Počet pólů	4	Kódování	DIN design C (8 mm)
Povrch kontaktu	CuSn	LED	Ne
Typ připojení	Šroubové připojení	Hlavní materiál krytu	PA 6 GF
Odpor izolace	108 Ω	Průměr kabelu, max.	6 mm
Průměr kabelu, min.	4.5 mm	Materiál kontaktu	CuZn
Průřez vodiče, max.	0.75 mm <sup>2</sup>	Průřez vodiče, min.	0.25 mm <sup>2</sup>
Jmenovité napětí	250 V	Jmenovitý proud	6 A
Stupeň krytí	IP 65, přišroubované	Cykly zapojování	≤ 50
Závažnost znečištění	3	Kabelová průchodka	PG 7
Připojení stínění	Ne	Všechny zástrčky ventilů jsou usazeny ochrannými obvody	Bez elektrického zapojení
Rozsah teplot krytu	-25 až +90 °C	Průřez připojení max.	0.75 mm <sup>2</sup>
Průřez připojení min.	0.25 mm <sup>2</sup>		

### Klasifikace

ETIM 6.0	EC002062	ETIM 7.0	EC003623
ETIM 8.0	EC003623	ETIM 9.0	EC003623
ETIM 10.0	EC003623	ECLASS 9.0	27-44-01-05
ECLASS 9.1	27-44-01-05	ECLASS 10.0	27-44-01-05
ECLASS 11.0	27-44-01-05	ECLASS 12.0	27-44-01-05
ECLASS 13.0	27-44-01-05	ECLASS 14.0	27-44-01-05
ECLASS 15.0	27-44-01-05		

## Nákresy

### Rozměrový výkres



### Schéma pólů

