

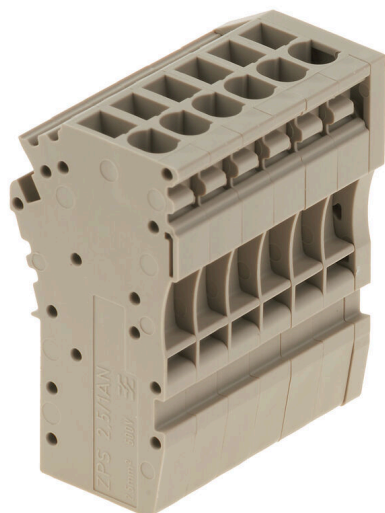
**ZPS 2.5/1AN/QV/6****Weidmüller Interface GmbH & Co. KG**

Klingenbergstraße 26

D-32758 Detmold

Germany

www.weidmueller.com

**Obrázek výrobku**

Zástrčky pro náš systém WeiCoS jsou k dispozici pro všechny různé systémy připojení. Rozsah produktů zahrnuje předem sestavené konektory od 1 do 10 pólů a možnost individuální sestavy. Tím je zaručena maximální flexibilita pro každou aplikaci. Přizpůsobená příslušenství zvyšují bezpečnost a ochranu před vlivy prostředí.

**Všeobecné objednací údaje**

Verze	Z řada, Spojka, Jmenovitý průřez: 2.5 mm <sup>2</sup> , Zásuvné připojení Plug-in, Běžová, Přímá montáž
Číslo objednávky	<a href="#">1865940000</a>
Typ	ZPS 2.5/1AN/QV/6
GTIN (EAN)	4032248499274
Množství	25 items

## ZPS 2.5/1AN/QV/6

Weidmüller Interface GmbH & Co. KG  
Klingenbergstraße 26  
D-32758 Detmold  
Germany

www.weidmueller.com

## Technical data

## Osvědčení

Schválení



ROHS Shoda  
UL File Number Search [Web UL](#)  
Č. osvědčení (cURus) E60693

## Rozměry a hmotnosti

Hloubka	42 mm	Hloubka (v palcích)	1.6535 inch
Výška	22.55 mm	Výška (v palcích)	0.8878 inch
Šířka	33.1 mm	Šířka (v palcích)	1.3031 inch
Čistá hmotnost	21.96 g		

## Teploty

Skladovací teplota	-25 °C...55 °C	Okolní teplota	-50 °C...75 °C
Trvalá provozní teplota, min.	-50 °C	Trvalá provozní teplota, max.	120 °C

## Shoda produktu s prostředím

Stav souladu se směrnicí RoHS V souladu bez výjimky  
REACH SVHC Ne SVHC nad 0,1 wt%

## Specifikace systému

Verze	Zásuvný konektor, lze zapojit, Připojení tažnou pružinou	Počet potenciálů	6
Počet úrovní	1	Počet svěrných bodů na úroveň	1
Úrovně propojené interně	Ne	PE připojení	Ne

## Údaje materiálu

Základní materiál	Wemid	Barevný	Tmavě béžová
Klasifikace hořlavosti UL 94	V-0		

## CSA data hodnocení

Průřez vodiče max. (CSA)	12 AWG	Velikost napětí C (CSA)	300 V
Velikost proudu C (CSA)	20 A	Č. osvědčení (CSA)	200039-1720292
Velikost napětí D (CSA)	600 V	Velikost proudu D (CSA)	5 A
Průřez vodiče min. (CSA)	26 AWG		

## Další technická data

Návod k instalaci	Přímá montáž	Typ montáže	Zapojeno
-------------------	--------------	-------------	----------

## Data hodnocení

Jmenovitý průřez	2.5 mm <sup>2</sup>	Jmenovité napětí	500 V
Jmenovité DC napětí	500 V	Jmenovitý proud	24 A
Proud při maximu vodičů	24 A	Standardy	IEC 60947-7-1, IEC 61984
Vnitřní odpor podle IEC 60947-7-x	1.33 mΩ	Jmenovité impulzní výdržné napětí	6 kV

## ZPS 2.5/1AN/QV/6

Weidmüller Interface GmbH &amp; Co. KG

Klingenbergstraße 26

D-32758 Detmold

Germany

www.weidmueller.com

## Technical data

Ztráta výkonu v souladu s normou IEC 60947-7-x 0.77 W

Závažnost znečištění

3

## UL data hodnocení

Průřez vodiče propojení z výroby max. (cURus) 12 AWG

Velikost napětí D (cURus)

600 V

Č. osvědčení (cURus) E60693

Průřez vodiče propojení v terénu min. (cURus) 26 AWG

Průřez vodiče propojení z výroby min. (cURus) 26 AWG

Velikost napětí C (cURus)

300 V

Velikost proudu C (cURus) 24 A

Velikost proudu D (cURus)

5 A

Průřez vodiče propojení v terénu max. (cURus) 12 AWG

## Vodiče k upevnění svorkou (jmenovité připojení)

Měřidlo podle IEC 60947-1 A2

Průřez propojení AWG, max.

AWG 12

Směr připojení vrchol

Délka odizolování

10 mm

Typ připojení Zásuvné připojení Plug-in

Počet připojení

6

Upínací rozsah, max. 4 mm<sup>2</sup>

Upínací rozsah, min.

0.13 mm<sup>2</sup>

Velikost nože 0,6 x 3,5 mm

Průřez propojení AWG, min.

AWG 26

Průřez připojení vodiče, jemně splétaný s koncovkami DIN 46228/4, min. 0.13 mm<sup>2</sup>Průřez připojení vodiče, jemně splétaný s koncovkami DIN 46228/1, max. 2.5 mm<sup>2</sup>Průřez připojení vodiče, jemně splétaný s koncovkami DIN 46228/1, min. 0.13 mm<sup>2</sup>Průřez připojení vodičů, jemně stáčené, max. 4 mm<sup>2</sup>Průřez připojení vodičů, jemně stáčené, min. 0.13 mm<sup>2</sup>Průřez připojení vodičů, splétané, min. 0.13 mm<sup>2</sup>Průřez připojení vodiče, pevné jádro, max. 4 mm<sup>2</sup>Průřez připojení vodiče, pevné jádro, min. 0.13 mm<sup>2</sup>

## Všeobecně

Počet pólů 6

Průřez propojení AWG, max.

AWG 12

Návod k instalaci Přímá montáž

Průřez propojení AWG, min.

AWG 26

Standardy IEC 60947-7-1, IEC 61984

## Klasifikace

ETIM 8.0 EC002848

ETIM 9.0

EC002848

ETIM 10.0 EC002848

ECLASS 14.0

27-25-03-90

ECLASS 15.0 27-25-03-90

## ZPS 2.5/1AN/QV/6

Weidmüller Interface GmbH &amp; Co. KG

Klingenbergstraße 26

D-32758 Detmold

Germany

www.weidmueller.com

## Accessories

## Propojky



Rozdělení nebo násobení potenciálu do sousedících svorkovnic se provádí prostřednictvím propojek. Dalšímu úsilí o propojení se lze snadno vyhnout. I když jsou póly přerušeny, spolehlivost kontaktu ve svorkovnicích je stále zajištěna. Naše portfolio nabízí zásuvné a šroubovatelné systémy propojek pro modulární svorkovnice.

## Všeobecné objednáací údaje

Typ	ZQV 2.5N/20 GE	Verze	
Číslo	<a href="#">1909000000</a>	W řada, Spojovací konektor, 24 A	
objednávky			
GTIN (EAN)	4032248535613		
Množství	20 ST		

## Testovací adapter a testovací zásuvky



Testovací adaptéry a testovací zástrčky se používají pro elektrické připojení mezi svorkovnicemi a testovacím zařízením. Tímto způsobem lze elektrický kontakt vytvořit v propojeném stavu a měření lze provést snadno.

## Všeobecné objednáací údaje

Typ	ZTA ZT2.5	Verze	
Číslo	<a href="#">1827080000</a>	Příslušenství, Adaptér zkoušečky, 17.5 A	
objednávky			
GTIN (EAN)	4032248411276		
Množství	25 ST		
Typ	ZTA ZT2.5/ZA	Verze	
Číslo	<a href="#">1847600000</a>	Příslušenství, Adaptér zkoušečky, 17.5 A	
objednávky			
GTIN (EAN)	4032248412679		
Množství	25 ST		

## ZPS 2.5/1AN/QV/6

Weidmüller Interface GmbH &amp; Co. KG

Klingenbergstraße 26

D-32758 Detmold

Germany

www.weidmueller.com

## Accessories

## Plochý šroubovák



Plochý šroubovák s kulatou hlavicí SD DIN 5265, ISO 2380/2, výstup podle DIN 5264, ISO 2380/1. hrot ChromTop, rukojeť SoftFinish

## Všeobecné objednací údaje

Typ	SDS 0.6X3.5X100	Verze	
Číslo	<a href="#">9008330000</a>	Šroubovák, Šroubovák	
objednávky			
GTIN (EAN)	4032248056286		
Množství	1 ST		

## Prázdné



Štítek Dekafix (DEK) je univerzální štítek pro všechny vodiče a zásuvné konektory i elektronické sub-sestavy. Tento systém je ideální pro krátké číselné sekvence a zahrnuje širokou řadu předtištěných značek. Pásky pro rychlou instalaci v jediném pracovním kroku. Potisk je dobře čitelný, má perfektní kontrast a je k dispozici v různých šířkách.

- Široká řada potíštěných značek pro okamžité použití
- Pásky pro rychlou instalaci
- Značky na konektory vhodné pro všechny kabelové konektory
- K dispozici jako čisté MultiCard, nebo se standardním potiskem

Pro vlastní potisk: Prosíme zašlete nám soubor pro náš software na značení M-Print PRO nebo M-Print PRO Online (bez instalace) s vašimi požadavky na značení.

## Všeobecné objednací údaje

Typ	DEK 5/5 MC NE WS	Verze	
Číslo	<a href="#">1609801044</a>	Dekafix, Označení svorek, 5 x 5 mm, Rozteč v mm (P): 5.00	
objednávky		Weidmueller, Bílá	
GTIN (EAN)	4008190397111		
Množství	1000 ST		

## ZPS 2.5/1AN/QV/6

**Weidmüller Interface GmbH & Co. KG**  
Klingenbergstraße 26  
D-32758 Detmold  
Germany

## Accessories

www.weidmueller.com

## STR průhledné proužky



## Všeobecné objednací údaje

Typ	STR 7 F.SCHT 7	Verze	
Číslo	<a href="#">0515300000</a>	Označení svorek, Ochranný kryt, 27 x 6.3 mm, Transparentní	
objednávky			
GTIN (EAN)	4008190182175		
Množství	20 ST		

## Prázdné



Značky WS jsou ideální volbou pro konektory řady W. Díky jejich systémové kompatibilitě lze WS štítky využít i s řadami I a Z. Velká plocha na značení umožňuje dlouhé řetězce znaků, ale také víceřádkový text. Štítky WS jsou ideální na značení pomocí dlouhých řetězců znaků. Díky osvědčenému formátu MultiCard je možný tisk pomocí tiskárny PrintJet CONNECT nebo plotteru.

- Lze nasazovat v pásech nebo jednotlivě
- Štítky v ověřeném formátu MultiCard

Pro vlastní potisk: Prosíme zašlete nám soubor pro náš software na značení M-Print PRO nebo M-Print PRO Online (bez instalace) s vašimi požadavky na značení.

## Všeobecné objednací údaje

Typ	WS 10/5 MC NE WS	Verze	
Číslo	<a href="#">1635000000</a>	WS, Označení svorek, 10 x 5 mm, Rozteč v mm (P): 5.00	
objednávky		Weidmueller, Allen-Bradley, Bílá	
GTIN (EAN)	4008190261948		
Množství	720 ST		
Typ	ZS 10/5 MC NE WS	Verze	
Číslo	<a href="#">1610000000</a>	ZS, Označení svorek, 10 x 5 mm, Rozteč v mm (P): 5.00 Weidmueller,	
objednávky		Allen-Bradley, Bílá	
GTIN (EAN)	4008190263171		
Množství	480 ST		

## ZPS 2.5/1AN/QV/6

**Weidmüller Interface GmbH & Co. KG**  
Klingenbergstraße 26  
D-32758 Detmold  
Germany

www.weidmueller.com

## Accessories

## Držák štítku značení



Držák značky nabízí možnost dodatečné montáže standardních značek s roztečí 5 nebo 5,1 mm. Úhlové držáky lze volitelně zacvaknout a lze je namontovat do všech standardních označovacích kanálů modulárních svorkovnic Klippon® Connect. Typy montážních značek naleznete v příslušném příslušenství držáku označení.

## Všeobecné objednací údaje

Typ	BZT 1 WS 10/5	Verze
Číslo	<a href="#">1805490000</a>	Příslušenství, Držák štítku značení
objednávky		
GTIN (EAN)	4032248270231	
Množství	100 ST	
Typ	BZT 1 ZA WS 10/5	Verze
Číslo	<a href="#">1805520000</a>	Příslušenství, Držák štítku značení
objednávky		
GTIN (EAN)	4032248270248	
Množství	100 ST	

## Zástrčky



Zástrčky pro náš systém WeiCoS jsou k dispozici pro všechny různé systémy připojení. Rozsah produktů zahrnuje předem sestavené konektory od 1 do 10 pólů a možnost individuální sestavy. Tím je zaručena maximální flexibilita pro každou aplikaci. Přizpůsobená příslušenství zvyšují bezpečnost a ochranu před vlivy prostředí.

## Všeobecné objednací údaje

Typ	ZVLA1 ZPS2.5	Verze
Číslo	<a href="#">1866250000</a>	Z řada, Zásuvné modulární svorky, Žlutá, 8.8 mm
objednávky		
GTIN (EAN)	4032248524761	
Množství	20 ST	
Typ	ZVR ZPS2.5	Verze
Číslo	<a href="#">1878620000</a>	Z řada, Blokovací svorky, Žlutá, 15 mm
objednávky		
GTIN (EAN)	4032248471591	
Množství	20 ST	