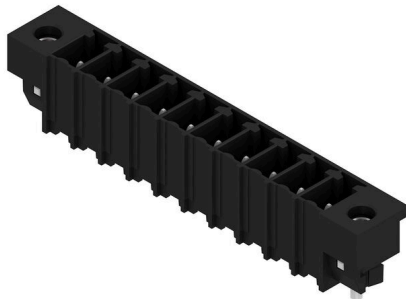


## SC-SMT 3.81/10/180LF 1.5SN BK BX

**Weidmüller Interface GmbH & Co. KG**  
 Klingenbergstraße 26  
 D-32758 Detmold  
 Germany

www.weidmueller.com

### Obrázek výrobku



Konektor samec (SC-SMT 180LF) odolný proti vysokým teplotám s roztečí 3,81 mm (0,15 palců)

- Směr připojení je kolmý k DPS (vzpřímený)
- S pájecí přírubou (LF).
- Baleno v krabici (BX) nebo na antistatické roli (páska na cívce, RL)
- Délka pinů 1,5 mm nebo 3,2 mm

Zásuvné konektory společnosti Weidmüller s roztečí 3,81 mm (0,15 palců) jsou kompatibilní s uspořádáním standardních konektorů a nabízejí prostor pro značení.

### Všeobecné objednací údaje

|                  |   |
|------------------|---|
| Verze            | Zásuvný konektor PCB plug in, řada kolíků, Pájená příruba, Připojení pájením přetavením průchozím otvorem, 3.81 mm, Počet pólů: 10, 180°, Pájecí kolík, délka (l): 1.5 mm, pocínované, černá, Box |
| Číslo objednávky | <a href="#">1864150000</a>  |
| Typ              | SC-SMT 3.81/10/180LF 1.5SN BK BX  |
| GTIN (EAN)       | 4032248429455   |
| Množství         | 50 items  |
| Údaje výrobku    | IEC: 320 V / 17.5 A<br>UL: 300 V / 11 A   |
| Balení           | Box   |

## SC-SMT 3.81/10/180LF 1.5SN BK BX

Weidmüller Interface GmbH & Co. KG  
Klingenbergstraße 26  
D-32758 Detmold  
Germany

www.weidmueller.com

## Technické údaje

## Osvědčení

Schválení



|                       |                        |
|-----------------------|------------------------|
| ROHS                  | Shoda                  |
| UL File Number Search | <a href="#">Web UL</a> |
| Č. osvědčení (cURus)  | E60693                 |

## Rozměry a hmotnosti

|                              |             |                     |             |
|------------------------------|-------------|---------------------|-------------|
| Hloubka                      | 7.1 mm      | Hloubka (v palcích) | 0.2795 inch |
| Výška                        | 10.7 mm     | Výška (v palcích)   | 0.4213 inch |
| Nejvyšší nebo nejnižší verze | 9.2 mm      | Šířka               | 48.39 mm    |
| Šířka (v palcích)            | 1.9051 inch | Čistá hmotnost      | 3 g         |

## Shoda produktu s prostředím

|                               |                       |
|-------------------------------|-----------------------|
| Stav souladu se směrnicí RoHS | V souladu bez výjimky |
| REACH SVHC                    | Ne SVHC nad 0,1 wt%   |

## Balení

|           |          |           |           |
|-----------|----------|-----------|-----------|
| Balení    | Box      | Délka VPE | 110.00 mm |
| Šířka VPE | 70.00 mm | Výška VPE | 55.00 mm  |

## Parametry systému

|  |   |  |                                |
|--|---|--|--------------------------------|
| Skupina produktů                                       | OMNIMATE Signal - řada BC/SC 3,81   | Typ připojení  | Připojení desky                |
| Montáž na PCB desku                                    | Připojení pájením přetavením průchozím otvorem                                  | Rozteč v mm (P)                                      | 3.81 mm                        |
| Rozteč v palcích (P)                                   | 0.150 "   | Výstupní tvarovka                                    | 180°                           |
| Počet pólů   | 10  | Počet pájených kolíků na pól                         | 1                              |
| Pájecí kolík, délka (l)                                | 1.5 mm  | Tolerance délky pájecích pinů                        | 0 / -0,02 mm                   |
| Rozměry pájecích pinů                                  | d = 1,0 mm, Osmiúhly  | Rozměry pájecích pinů = d tolerance                  | 0 / -0,04 mm                   |
| Průměr otvoru pájecího očka (D)                        | 1.3 mm  | Tolerance průměru otvoru pájecího očka + 0,1 mm (D)  |                                |
| Vnější průměr pájecí destičky                          | 2.1 mm  | Průměr otvoru šablony                                | 1.9 mm                         |
| L1 v mm  | 34.29 mm  | L1 v palcích   | 1.350 "                        |
| Počet řad  | 1   | Množství řady kolíků                                 | 1                              |
| Ochrana bezpečná proti dotyku dle normy DIN VDE 57 106 | Při odpojování bezpečné před dotykem prstů/ při připojování bezpečný hřbet ruky | Ochrana bezpečná proti dotyku dle normy DIN VDE 0470 | IP20 zapojené/ IP10 nezapojené |
| Objemový odpor   | ≤5 mΩ   | Může být kódováno                                    | Ano                            |

## Údaje o materiálu

|                                    |            |                              |              |
|------------------------------------|------------|------------------------------|--------------|
| Izolační materiál                  | LCP GF     | Barevný                      | černá        |
| Barevný graf (podobné)             | RAL 9011   | Skupina izolačního materiálu | IIIa         |
| Komparativní index sledování (CTI) | ≥ 175      | Moisture Level (MSL)         | 1            |
| Klasifikace hořlavosti UL 94       | V-0        | Materiál kontaktu            | Slitina mědi |
| Povrch kontaktu                    | pocínované | Skladovací teplota, min.     | -40 °C       |
| Skladovací teplota, max.           | 70 °C      | Provozní teplota, min.       | -50 °C       |

## SC-SMT 3.81/10/180LF 1.5SN BK BX

**Weidmüller Interface GmbH & Co. KG**  
Klingenbergstraße 26  
D-32758 Detmold  
Germany

www.weidmueller.com

## Technické údaje

|                                  |        |                                  |        |
|----------------------------------|--------|----------------------------------|--------|
| Provozní teplota, max.           | 120 °C | Teplotní rozsah, instalace, min. | -25 °C |
| Teplotní rozsah, instalace, max. | 120 °C |                                  |        |

### Jmenovité údaje podle IEC

|   |                        |   |                 |
|---|------------------------|---|-----------------|
| testováno podle normy   | IEC 60664-1, IEC 61984 | Jmenovitý proud, min. počet pólů (Tu=20 °C)                           | 17.5 A          |
| Jmenovitý proud, max. počet pólů (Tu=20 °C)                           | 13.9 A                 | Jmenovitý proud, min. počet pólů (Tu=40 °C)                           | 17 A            |
| Jmenovitý proud, max. počet pólů (Tu=40 °C)                           | 12.4 A                 | Jmenovité napětí pro třídu přepětí / stupeň znečištění II/2           | 320 V           |
| Jmenovité napětí pro třídu přepětí / stupeň znečištění III/2          | 160 V                  | Jmenovité napětí pro třídu přepětí / stupeň znečištění III/3          | 160 V           |
| Jmenovité impulzní napětí pro třídu přepětí / stupeň znečištění II/2  | 2.5 kV                 | Jmenovité impulzní napětí pro třídu přepětí / stupeň znečištění III/2 | 2.5 kV          |
| Jmenovité impulzní napětí pro třídu přepětí / stupeň znečištění III/3 | 2.5 kV                 | Krátkodobý odpor proti zkratovému proudu                              | 3 x 1 s se 76 A |

### Jmenovité údaje podle CSA

|  |       |   |  |
|--|-------|---|--|
| Institut (CSA)                               | CSA   | Č. osvědčení (CSA)                          | 200039-1121690   |
| Jmenovité napětí (aplikační skupina B / CSA) | 300 V | Jmenovitý proud (aplikační skupina B / CSA) | 11 A   |
| Jmenovitý proud (aplikační skupina D / CSA)  | 10 A  | Odkaz na hodnoty pro schválení              | Specifikace jsou maximální hodnoty, podrobnosti viz příslušná certifikace. |

### Jmenovité údaje podle UL 1059

|  |  |  |        |
|--|--|--|--------|
| Institut (cURus)                                 | CURUS  | Č. osvědčení (cURus)                             | E60693 |
| Jmenovité napětí (aplikační skupina B / UL 1059) | 300 V  | Jmenovité napětí (aplikační skupina D / UL 1059) | 300 V  |
| Jmenovitý proud (aplikační skupina B / UL 1059)  | 11 A   | Jmenovitý proud (aplikační skupina D / UL 1059)  | 10 A   |
| Odkaz na hodnoty pro schválení                   | Specifikace jsou maximální hodnoty, podrobnosti viz příslušná certifikace. |  |        |

### Důležitá poznámka

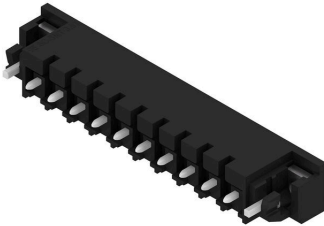
|           |   |
|-----------|---|
| IPC shoda | Shoda: Produkty jsou vyvíjeny, vyráběny a dodávány v souladu s mezinárodními uznávanými standardy a normami a splňují zajištěné vlastnosti uvedené v datovém listu, respektive splňují dekorativní vlastnosti v souladu s IPC-A-610 „Třída 2“. Další nároky na produkty je možné vyhodnotit na požádání.  |
| Poznámky  | <ul style="list-style-type: none"> <li>• Additional variants on request</li> <li>• Rated current related to rated cross-section &amp; min. No. of poles.</li> <li>• Rated data refer only to the component itself. Clearance and creepage distances to other components are to be designed in accordance with the relevant application standards.</li> <li>• P on drawing = pitch</li> <li>• In accordance with IEC 61984, OMNIMATE-connectors are connectors without breaking capacity (COC). During designated use, connectors are not allowed to be engaged or disengaged when live or under load</li> <li>• Long term storage of the product with average temperature of 50 °C and maximum humidity 70%, 36 months</li> </ul> |

### Klasifikace

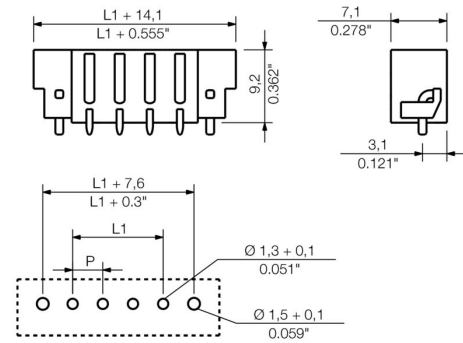
|             |             |             |             |
|-------------|-------------|-------------|-------------|
| ETIM 8.0    | EC002637    | ETIM 9.0    | EC002637    |
| ETIM 10.0   | EC002637    | ECLASS 14.0 | 27-46-02-01 |
| ECLASS 15.0 | 27-46-02-01 |             |             |

## Nákresy

### Obrázek výrobku



### Dimensional drawing



## SC-SMT 3.81/10/180LF 1.5SN BK BX

Weidmüller Interface GmbH & Co. KG  
Klingenbergstraße 26  
D-32758 Detmold  
Germany

www.weidmueller.com

## Příslušenství

## Kódovací prvky



Připojuje pouze to, co má být připojeno: správné připojení na správném místě.

Kódovací prvky a blokovací zařízení jasně přiřazují připojovací prvky během výrobního procesu a provozu. Kódovací prvky a blokovací zařízení se vkládají před montáží nebo během fáze osazování kabelu. Alternativa společnosti Weidmüller online konfigurace pomocí konfigurátoru variant pro okódování před dodávkou. Nesprávná instalace na obvodové desce a nesprávné zapojení připojovacích prvků už není možné. Výhoda: žádné řešení problémů při výrobě a žádné provozní chyby u uživatele.

## Všeobecné objednávací údaje

|            |                            |  |
|------------|----------------------------|--|
| Typ        | SC-SMT 3.81 KO BK BX       | Verze  |
| Číslo      | <a href="#">2460700000</a> | Zásuvný konektor PCB plug in, Příslušenství, Kódovací prvek, černá |
| objednávky |                            |  |
| GTIN (EAN) | 4050118480023              |  |
| Množství   | 100 ST                     |  |
| Typ        | SC-SMT 3.81 KO WT BX       | Verze  |
| Číslo      | <a href="#">2467670000</a> | Zásuvný konektor PCB plug in, Příslušenství, Kódovací prvek, Bílá  |
| objednávky |                            |  |
| GTIN (EAN) | 4050118494693              |  |
| Množství   | 100 ST                     |  |