

## WTW WF10-8/2BZ

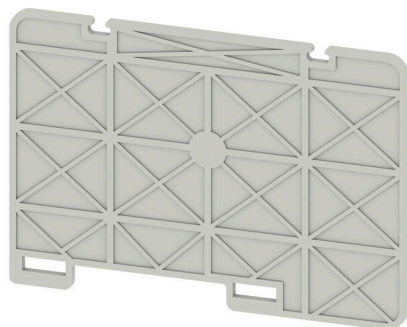
Weidmüller Interface GmbH &amp; Co. KG

Klingenbergstraße 26

D-32758 Detmold

Germany

www.weidmueller.com



Dělicí desky a koncové desky jsou nezbytným příslušenstvím pro svorkovnice. Dělicí desky zajišťují optické a elektrické oddělení různých potenciálů a funkčních skupin, čímž zvyšují bezpečnost a zajišťují přehlednou strukturu uvnitř rozvaděče. Koncové desky uzavírají řadu svorkovnic po stranách, chrání před kontaktem s živými částmi a zajišťují čistý a stabilní povrch. Oba komponenty jsou přesně sladěny s příslušnou řadou svorkovnic Weidmüller, což přispívá k bezpečnému, kompatibilnímu a profesionálnímu zapojení.

## Všeobecné objednací údaje

Verze	Předělová deska (svorka), Šedá, Výška: 95 mm, Šířka: 2 mm, V-0
Číslo objednávky	<a href="#">1861650000</a>
Typ	WTW WF10-8/2BZ
GTIN (EAN)	4032248498048
Množství	20 items

## Technical data

## Osvědčení

ROHS Shoda

## Rozměry a hmotnosti

Hloubka	66.2 mm	Hloubka (v palcích)	2.6063 inch
Výška	95 mm	Výška (v palcích)	3.7401 inch
Šířka	2 mm	Šířka (v palcích)	0.0787 inch
Rozměr při montáži – šířka	2 mm	Čistá hmotnost	8.98 g

## Teploty

Skladovací teplota -25 °C...55 °C Okolní teplota -5 °C...40 °C

## Shoda produktu s prostředím

Stav souladu se směrnicí RoHS V souladu bez výjimky  
REACH SVHC Ne SVHC nad 0,1 wt%

## Specifikace systému

Verze Koncová a mezilehlá deska

## Údaje materiálu

Barevný Šedá Klasifikace hořlavosti UL 94 V-0

## Další technická data

Přichytka Ne Návod k instalaci Přímá montáž

## Všeobecně

Návod k instalaci Přímá montáž

## Klasifikace

ETIM 8.0	EC000886	ETIM 9.0	EC000886
ETIM 10.0	EC000886	ECLASS 14.0	27-25-03-01
ECLASS 15.0	27-25-03-01		