

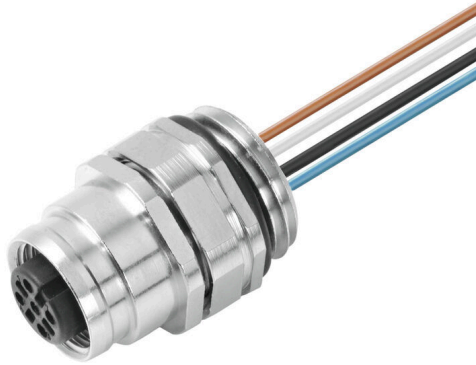
**SAIE-M12B-5-0.5U-FP-M16****Weidmüller Interface GmbH & Co. KG**

Klingenbergstraße 26

D-32758 Detmold

Germany

www.weidmueller.com



K připojení na straně zařízení kabeláže snímačů / akčních členů je zapotřebí různých vestavěných konektorů. Jsou k dispozici ve verzích M12, M8 a M5.

**Všeobecné objednací údaje**

Verze	Vestavěné zástrčky, M12, Zásuvka, rovná, Montážní závit: M 16 x 1,5, Počet pólů: 5, Délka vlákn / kabelu: 0.5 m, Přední montáž
Číslo objednávky	<a href="#">1856110000</a>
Typ	SAIE-M12B-5-0.5U-FP-M16
GTIN (EAN)	4032248398973
Množství	1 items

## Technické údaje

### Osvědčení

Schválení



ROHS	Shoda
UL File Number Search	<a href="#">Web UL</a>
Č. osvědčení (cULus)	E307231

### Rozměry a hmotnosti

Čistá hmotnost	34 g
----------------	------

### Shoda produktu s prostředím

Stav souladu se směrnicí RoHS	Vyhovující
REACH SVHC	Lead 7439-92-1
SCIP	e8d8af70-4c85-4483-bc8c-9bc5b598e2a9

### Technické specifikace kabelu

PE funkce	Ne	Průřez jádra	0.34 mm <sup>2</sup>
Průřez vodiče (tisk/online)	0,34 (4 a 5 kontaktů)/ 0,25 (8 kontaktů)/ 0,14 (12 kontaktů)	Délka vlákna / kabelu	0.5 m
Barevné kódování	hnědá, bílá, modrá, černá, šedá	Počet pólů	5

### Technické údaje – upravitelné zásuvné konektory

Počet pólů	5	Kódování	A-kódování
Povrch kontaktu	Pozlacené	Hlavní materiál krytu	Tlakově litý zinek
Jmenovité napětí	60 V	Jmenovitý proud	4 A
Stupeň krytí	IP67, přišroubované	Cykly zapojování	≥ 100
Jmenovitý proud	4 A (4 a 5 pólů)/ 2 A (8 pólů)/ 1,5 A (12 pólů)	Rozsah teplot krytu	-30...+90 °C

### Standardy

Standardní konektor	IEC 61076-2-101
---------------------	-----------------

### Obecné údaje

Počet pólů	5
Kódování	A-kódování
Připojovací závit	M12
Povrch kontaktu	Pozlacené
Utahovací moment	1 Nm
Průřez jádra	0.34 mm <sup>2</sup>
Hlavní materiál krytu	Tlakově litý zinek
Typ montáže	Přední montáž
Jmenovité napětí	60 V
Jmenovitý proud	4 A
Stupeň krytí	IP67, přišroubované
Cykly zapojování	≥ 100
Základní materiál	PVC

**SAIE-M12B-5-0.5U-FP-M16**

**Weidmüller Interface GmbH & Co. KG**  
Klingenbergstraße 26  
D-32758 Detmold  
Germany

[www.weidmueller.com](http://www.weidmueller.com)

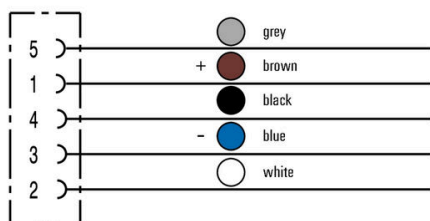
**Technické údaje**

Jmenovité napětí	250 V (4-pole)/ 60 V (5-pole)/ 30 V (8 and 12-pole)		
Jmenovitý proud	4 A (4 a 5 pólů)/ 2 A (8 pólů)/ 1,5 A (12 pólů)		
Průřez vodiče (tisk/online)	0,34 (4 a 5 kontaktů)/ 0,25 (8 kontaktů)/ 0,14 (12 kontaktů)		
Připojení 1	M12		
Připojení 2	Flying wires		
Délka vlákna / kabelu	0.5 m		
Montážní závit	M 16 x 1,5		
Rozpětí utahovacího momentu instalace	2 Nm		
Utahovací moment instalace	max.	2 Nm	
Rozsah teplot krytu	-30...+90 °C		
Vnější prům. vodiče	-		

**Klasifikace**

ETIM 8.0	EC003570	ETIM 9.0	EC003570
ETIM 10.0	EC003570	ECLASS 14.0	27-44-01-03
ECLASS 15.0	27-44-01-03		

### Schéma připojení



### Schéma pólů

