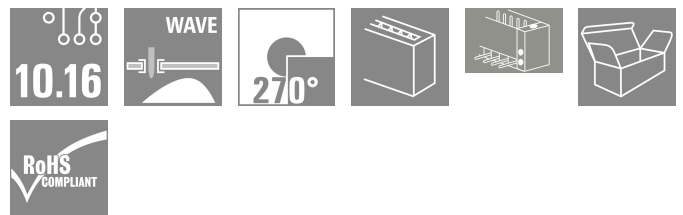
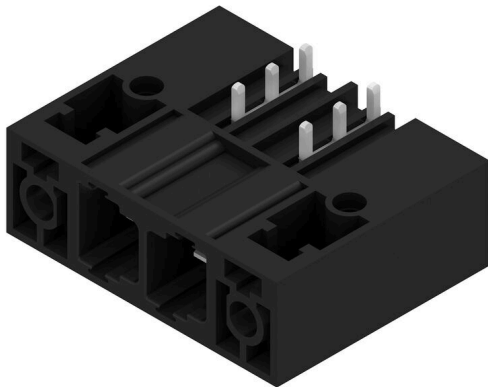


SU 10.16HP/02/270SF 3.5AG BK BX

Weidmüller Interface GmbH & Co. KG
 Klingenbergstraße 26
 D-32758 Detmold
 Germany

www.weidmueller.com

Obrázek výrobku



Jednořadý konektor samec s vysokým výkonem pro montáž vedle sebe bez ztráty pólů nebo s patentovanou přírubou pro rychlé upevnění bez nástrojů. Maximální spolehlivost připojení a provozu díky protikusovému profilu, který zamezuje chybnému zapojení, s unikátní rozmanitostí kódování a dalším upevňováním příruby. Délka pinů 3,5 mm je optimalizovaná pro pájení vlnou, směr připojení 270° k pájecím pinům.

Všeobecné objednací údaje

| | |
|------------------|--|
| Verze | Zásuvný konektor PCB plug in, řada kolíků, Šroub/nacvakávací příruba, Připojení pájením přetavným průchozím otvorem, 10.16 mm, Počet pólů: 2, 270°, Pájecí kolík, délka (l): 3.5 mm, postříbřené, černá, Box |
| Číslo objednávky | 1851120000 |
| Typ | SU 10.16HP/02/270SF 3.5AG BK BX |
| GTIN (EAN) | 4032248382088 |
| Množství | 42 items |
| Údaje výrobku | IEC: 1000 V / 78.3 A UL: 300 V / 60 A |
| Balení | Box |

Datum vytvoření 09.07.2026 05:55:24 MEZ

SU 10.16HP/02/270SF 3.5AG BK BX

Weidmüller Interface GmbH & Co. KG
Klingenbergstraße 26
D-32758 Detmold
Germany

www.weidmueller.com

Technické údaje

Osvědčení

Schválení



| | |
|-----------------------|------------------------|
| ROHS | Shoda |
| UL File Number Search | Web UL |
| Č. osvědčení (cURus) | E60693 |

Rozměry a hmotnosti

| | | | |
|------------------------------|----------|---------------------|-------------|
| Hloubka | 32 mm | Hloubka (v palcích) | 1.2598 inch |
| Výška | 17.1 mm | Výška (v palcích) | 0.6732 inch |
| Nejvyšší nebo nejnižší verze | 13.6 mm | Šířka | 40.64 mm |
| Šířka (v palcích) | 1.6 inch | Čistá hmotnost | 15.64 g |

Shoda produktu s prostředím

| | |
|-------------------------------|-----------------------|
| Stav souladu se směrnicí RoHS | V souladu bez výjimky |
| REACH SVHC | Ne SVHC nad 0,1 wt% |

Balení

| | | | |
|-----------|-----------|-----------|-----------|
| Balení | Box | Délka VPE | 352.00 mm |
| Šířka VPE | 136.00 mm | Výška VPE | 49.00 mm |

Parametry systému

| | |
|--|--|
| Skupina produktů | OMNIMATE Power - řada BU/SU 10,16HP |
| Typ připojení | Připojení desky |
| Montáž na PCB desku | Připojení pájením přetavením průchozím otvorem |
| Rozteč v mm (P) | 10.16 mm |
| Rozteč v palcích (P) | 0.400 " |
| Výstupní tvarovka | 270° |
| Počet pólů | 2 |
| Počet pájených kolíků na pól | 3 |
| Pájecí kolík, délka (l) | 3.5 mm |
| Tolerance délky pájecích pinů | +0.1 / -0.3 mm |
| Rozměry pájecích pinů | 1,2 x 1,1 mm |
| Rozměry pájecích pinů = d tolerance | +0.1 / -0.1 mm |
| Průměr otvoru pájecího oka (D) | 1.6 mm |
| Tolerance průměru otvoru pájecího oka (D) | + 0,1 mm |
| L1 v mm | 10.16 mm |
| L1 v palcích | 0.400 " |
| Počet řad | 1 |
| Množství řady kolíků | 1 |
| Ochrana bezpečná proti dotyku dle normy DIN VDE 57 106 | Bezpečné před dotykem prstů |
| Ochrana bezpečná proti dotyku dle normy DIN VDE 0470 | IP20 zapojené |
| Objemový odpor | 2,00 mΩ |
| Může být kódováno | Ano |
| Utahovací moment šroubové příruby, min. | 0.3 Nm |
| Utahovací moment šroubové příruby, max. | 0.4 Nm |
| Utahovací moment | Typ krouticího momentu |
| | Montážní šroub, PCB |

Datum vytvoření 09.07.2026 05:55:24 MEZ

SU 10.16HP/02/270SF 3.5AG BK BX

Weidmüller Interface GmbH & Co. KG
Klingenbergstraße 26
D-32758 Detmold
Germany

Technické údaje

www.weidmueller.com

Informace o použití

| | | |
|------------------|------------|--|
| Tloušťka | min. | 1.44 mm |
| | max. | 1.76 mm |
| Utahovací moment | min. | 0.25 Nm |
| | max. | 0.3 Nm |
| Doporučený šroub | Číslo dílu | SU 10.16 BFSC P 35X 14 |
| Tloušťka | min. | 2.88 mm |
| | max. | 3.52 mm |
| Utahovací moment | min. | 0.2 Nm |
| | max. | 0.25 Nm |
| Doporučený šroub | Číslo dílu | SU 10.16 BFSC P 35X 14 |
| Tloušťka | min. | 1.44 mm |
| | max. | 3.52 mm |
| Utahovací moment | min. | 0.8 Nm |
| | max. | 0.9 Nm |
| Doporučený šroub | Číslo dílu | SU 10.16 BFSC S 35X12 |

Údaje o materiálu

| | | | |
|-------------------------------------|--------------|-------------------------------------|------------|
| Izolační materiál | PBT GF | Barevný | černá |
| Barevný graf (podobné) | RAL 9011 | Skupina izolačního materiálu | IIIa |
| Komparativní index sledování (CTI) | ≥ 200 | Odpor izolace | ≥ 108 Ω |
| Moisture Level (MSL) | | Klasifikace hořlavosti UL 94 | V-0 |
| Materiál kontaktu | Slitina mědi | Povrch kontaktu | postříbené |
| Struktura vrstev pájeného připojení | ≥ 3 μm Ag | Struktura vrstev kontaktu konektoru | ≥ 3 μm Ag |
| Skladovací teplota, min. | -40 °C | Skladovací teplota, max. | 70 °C |
| Provozní teplota, min. | -50 °C | Provozní teplota, max. | 120 °C |
| Teplotní rozsah, instalace, min. | -25 °C | Teplotní rozsah, instalace, max. | 120 °C |

Jmenovité údaje podle IEC

| | | | |
|---|------------------------|---|------------------|
| testováno podle normy | IEC 60664-1, IEC 61984 | Jmenovitý proud, min. počet pólů (Tu=20 °C) | 78.3 A |
| Jmenovitý proud, max. počet pólů (Tu=20 °C) | 67.9 A | Jmenovitý proud, min. počet pólů (Tu=40 °C) | 70.6 A |
| Jmenovitý proud, max. počet pólů (Tu=40 °C) | 61.3 A | Jmenovité napětí pro třídu přepětí / stupeň znečištění II/2 | 1000 V |
| Jmenovité napětí pro třídu přepětí / stupeň znečištění III/2 | 1000 V | Jmenovité napětí pro třídu přepětí / stupeň znečištění III/3 | 690 V |
| Jmenovité impulzní napětí pro třídu přepětí / stupeň znečištění II/2 | 6 kV | Jmenovité impulzní napětí pro třídu přepětí / stupeň znečištění III/2 | 8 kV |
| Jmenovité impulzní napětí pro třídu přepětí / stupeň znečištění III/3 | 8 kV | Krátkodobý odpor proti zkratovému proudu | 3 x 1 s s 1000 A |
| Povrchová vzdálenost, min. | 10.5 mm | Vzdušná vzdálenost, min. | 8.9 mm |

Jmenovité údaje podle CSA

| | |
|--|--|
| Jmenovité napětí (aplikační skupina B / 300 V CSA) | Jmenovité napětí (aplikační skupina C / 300 V CSA) |
| Jmenovité napětí (aplikační skupina D / 600 V CSA) | Jmenovitý proud (aplikační skupina B / 60 A CSA) |
| Jmenovitý proud (aplikační skupina C / 60 A CSA) | Jmenovitý proud (aplikační skupina D / 5 A CSA) |

SU 10.16HP/02/270SF 3.5AG BK BX

Weidmüller Interface GmbH & Co. KG
Klingenbergstraße 26
D-32758 Detmold
Germany

www.weidmueller.com

Technické údaje

Jmenovité údaje podle UL 1059

| | | | |
|--|--------|--|--|
| Institut (cURus) | CURUS | Č. osvědčení (cURus) | E60693 |
| Jmenovité napětí (aplikační skupina B / UL 1059) | 300 V | Jmenovité napětí (aplikační skupina C / UL 1059) | 300 V |
| Jmenovité napětí (aplikační skupina D / UL 1059) | 600 V | Jmenovité napětí (aplikační skupina F / UL 1059) | 600 V |
| Jmenovitý proud (aplikační skupina B / UL 1059) | 60 A | Jmenovitý proud (aplikační skupina C / UL 1059) | 60 A |
| Jmenovitý proud (aplikační skupina D / UL 1059) | 5 A | Povrchová vzdálenost, min. | 10.5 mm |
| Vzdušná vzdálenost, min. | 8.9 mm | Odkaz na hodnoty pro schválení | Specifikace jsou maximální hodnoty, podrobnosti viz příslušná certifikace. |

Důležitá poznámka

| | |
|-----------|--|
| IPC shoda | Shoda: Produkty jsou vyvíjeny, vyráběny a dodávány v souladu s mezinárodními uznávanými standardy a normami a splňují zajištěné vlastnosti uvedené v datovém listu, respektive splňují dekorativní vlastnosti v souladu s IPC-A-610 „Třída 2“. Další nároky na produkty je možné vyhodnotit na požádání. |
| Poznámky | <ul style="list-style-type: none"> • Additional variants on request • Rated current related to rated cross-section & min. No. of poles. • P on drawing = pitch • Rated data refer only to the component itself. Clearance and creepage distances to other components are to be designed in accordance with the relevant application standards. • For all applications with flange we recommend to fix the pin header with the help of the soldering flange or a self-tapping screw on the board. • In accordance with IEC 61984, OMNIMATE-connectors are connectors without breaking capacity (COC). During designated use, connectors are not allowed to be engaged or disengaged when live or under load • Long term storage of the product with average temperature of 50 °C and maximum humidity 70%, 36 months |

Klasifikace

| | | | |
|-------------|-------------|-------------|-------------|
| ETIM 8.0 | EC002637 | ETIM 9.0 | EC002637 |
| ETIM 10.0 | EC002637 | ECLASS 14.0 | 27-46-02-01 |
| ECLASS 15.0 | 27-46-02-01 | | |

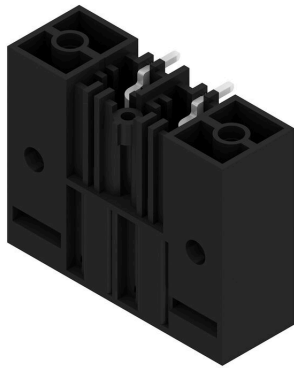
SU 10.16HP/02/270SF 3.5AG BK BX

Weidmüller Interface GmbH & Co. KG
 Klingenbergstraße 26
 D-32758 Detmold
 Germany

www.weidmueller.com

Nákresy

Obrázek výrobku



Dimensional drawing



Příklad použití



SU 10.16HP/02/270SF 3.5AG BK BX

Weidmüller Interface GmbH & Co. KG
 Klingenbergstraße 26
 D-32758 Detmold
 Germany

www.weidmueller.com

Příslušenství

Kódovací prvky



Zásuvná připojení výkonové elektroniky – optimalizováno pro moderní technologie pohonů, například startéry motorů, frekvenční měniče a servo-řadiče.

OMNIMATE Power stanoví nové měřítko – se zvýšenou bezpečností a inovativními řešeními – například s připojitelným stíněním, integrovanými signálovými kontakty a jednoručním ovládáním.

Tři produktové řady nabízejí další výhody:

- Rozšiřitelnost orientovanou na aplikace: od kompaktního konektoru 4 mm² pro proud 29 A (IEC) nebo 20 A (UL) až po robustní 16mm² konektory na 76 A (IEC) nebo 54 A (UL)
- Neomezené používání až do 1 000 V (IEC) nebo 600 V (UL)
- Široké spektrum možností montáže optimalizované podle aplikace

Naše služby:

Navrhnete si vlastní konektory jednoduše použitím konfiguratoru produktů.

Všeobecné objednávací údaje

| | | |
|------------|----------------------------|--|
| Typ | KO BU/SU10.16HP BK | Verze |
| Číslo | 1824410000 | Zásuvný konektor PCB plug in, Příslušenství, Kódovací prvek, černá, |
| objednávky | | Počet pólů: 1 |
| GTIN (EAN) | 4032248326716 | |
| Množství | 50 ST | |
| Typ | KO BU/SU10.16HP WT | Verze |
| Číslo | 2592600000 | Zásuvný konektor PCB plug in, Příslušenství, Kódovací prvek, Přírodní, |
| objednávky | | Počet pólů: 1 |
| GTIN (EAN) | 4050118717389 | |
| Množství | 50 ST | |