

## DSTV HE BR10 S

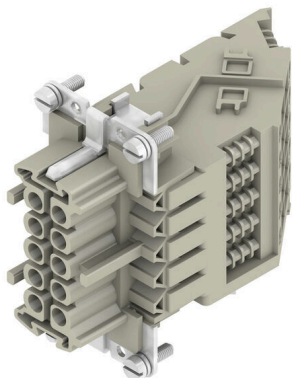
Weidmüller Interface GmbH &amp; Co. KG

Klingenbergstraße 26

D-32758 Detmold

Germany

www.weidmueller.com



Těžký konektor se skládá z konektorové vložky a ochranného krytu. Vložka je tedy srdcem těžkého konektoru. Má na starost elektrické fungování. Konektorové vložky od Weidmüller jsou vyrobeny z vysoce kvalitních izolačních materiálů, které umožňují bezpečný přenos vysokého napětí v těsném prostoru. Navíc používáme pouze jeden typ plastu v celé naší produktové řadě. Tento plast je zapsán v seznamu UL a vhodný pro použití na železnici. Toto umožňuje neomezené celosvětové použití RockStar® konektoru.

## Všeobecné objednací údaje

Verze	HDC vložka, Zásuvka, 500 V, 16 A, Počet pólů: 10, Šroubové připojení, Instalační velikost: 4
Číslo objednávky	<a href="#">1848610000</a>
Typ	DSTV HE BR10 S
GTIN (EAN)	4032248371921
Množství	10 items

## DSTV HE BR10 S

Weidmüller Interface GmbH &amp; Co. KG

Klingenbergstraße 26

D-32758 Detmold

Germany

www.weidmueller.com

## Technical data

## Osvědčení

Schválení



ROHS	Shoda
UL File Number Search	<a href="#">Web UL</a>
Č. osvědčení (UR)	E92202

## Rozměry a hmotnosti

Čistá hmotnost	126.3 g
----------------	---------

## Shoda produktu s prostředím

Stav souladu se směrnicí RoHS	V souladu s výjimkou
Výjimka ze směrnice RoHS (je-li použitelné/známo)	6c
REACH SVHC	Lead 7439-92-1
SCIP	d0694b55-f1aa-4d24-a200-c532c6ffc384

## Všeobecné údaje

Počet pólů	10	Zapojovací cykly, stříbrné	≥ 200
Typ připojení	Šroubové připojení	Instalační velikost	4
Klasifikace hořlavosti UL 94	V-0	Objemový odpor	≤ 3 mΩ
Barevný	Běžová	Odpor izolace	1010 Ω
Izolační materiál	PC vyztužené skelným vláknem (uvedeno v seznamu UL a certifikováno k provozu na železnici)	Skupina izolačního materiálu	IIIa
Provedení povrchu	Pasivované stříbro	Max. utahovací moment hlavního kontaktu	0.7 Nm
Typ	Zásuvka	Závažnost znečištění	3
Základní materiál	Slitina mědi	Min. utahovací moment hlavního kontaktu	0.5 Nm
Řada	DSTV-HE	Jmenovité napětí (DIN EN 61984)	500 V
Jmenovité napětí: podle UL/CSA	600 V AC/DC	Jmenovité rázové napětí (DIN EN 61984)	6 kV
Jmenovitý proud (DIN EN 61984)	16 A	Neobsahuje halogeny	false
Nízká kouřivost podle DIN EN 45545-2	Ano	BG	4

## Připojení datové, uzemnění

Typ připojení PE	Šroubové připojení	Velikost čepele, plochá drážka (zemnicí připojení)	SD 0,8 x 4,0
Délka odizolování - ochranné zemnicí připojení	10 mm	Velikost čepele, křížová drážka	velikost PZ1
Utahovací moment, max., zemnicí připojení	1.6 Nm	Utahovací moment, min., zemnicí připojení	1.2 Nm
Upevňovací šroub	M 4	Jmenovitý průřez	4 mm <sup>2</sup>
Průřez vodiče, AWG (uzemnění), min.	AWG 20	Průřez vodiče, AWG (uzemnění), max.	AWG 12

## DSTV HE BR10 S

Weidmüller Interface GmbH &amp; Co. KG

Klingenbergstraße 26

D-32758 Detmold

Germany

www.weidmueller.com

## Technical data

## Verze

Velikost čepele, plochá drážka (šroubové SD 0,6 x 3,5 připojení)		Průřez propojení AWG, max.	AWG 12
Délka odizolování, jmenovité připojení	12 mm	Typ připojení	Šroubové připojení
Instalační velikost	4	Objemový odpor	≤3 mΩ
Svěrný šroub	M 3	Velikost nože	velikost PZO
Průřez propojení AWG, min.	AWG 20	Průřez vodiče, pevný, max.	4 mm <sup>2</sup>
Průřez vodiče, pevný, min.	0.5 mm <sup>2</sup>	Průřez připojení vodiče, jemně splétaný s koncovkami DIN 46228/4, max.	4 mm <sup>2</sup>
Průřez připojení vodiče, jemně splétaný s koncovkami DIN 46228/4, min.	0.5 mm <sup>2</sup>	Průřez připojení vodičů, jemně stáčené, max.	4 mm <sup>2</sup>
Průřez připojení vodičů, jemně stáčené, min.	0.5 mm <sup>2</sup>	Průřez vodiče, max.	4 mm <sup>2</sup>
Průřez vodiče, min.	0.5 mm <sup>2</sup>	Provedení povrchu	Pasivované stříbro
Max. utahovací moment hlavního kontaktu	0.7 Nm	Základní materiál	Slitina mědi
Min. utahovací moment hlavního kontaktu	0.5 Nm	BG	4

## Klasifikace

ETIM 8.0	EC002311	ETIM 9.0	EC002311
ETIM 10.0	EC002311	ECLASS 14.0	27-44-02-03
ECLASS 15.0	27-44-02-03		

**Drawings**



## Accessories

## Plochý šroubovák



VDE izolovaný plochý šroubovák, SDI DIN 7437, ISO 2380/2, výstup podle DIN 5264, ISO 2380/1. Rukojeť SoftFinish

## Všeobecné objednací údaje

Typ	SDIS 0.6X3.5X100	Verze	
Číslo	<a href="#">9008390000</a>	Šroubovák, Šroubovák	
objednávky			
GTIN (EAN)	4032248056354		
Množství	1 ST		
Typ	SDS 0.6X3.5X100	Verze	
Číslo	<a href="#">9008330000</a>	Šroubovák, Šroubovák	
objednávky			
GTIN (EAN)	4032248056286		
Množství	1 ST		
Typ	SDIS 0.8X4.0X100	Verze	
Číslo	<a href="#">9008400000</a>	Šroubovák, Šroubovák	
objednávky			
GTIN (EAN)	4032248056361		
Množství	1 ST		
Typ	SDS 0.8X4.0X100	Verze	
Číslo	<a href="#">9008340000</a>	Šroubovák, Šroubovák	
objednávky			
GTIN (EAN)	4032248056293		
Množství	1 ST		

## Prázdné



MultiFit je systém značek společnosti Weidmüller používaný pro svorky od jiných výrobců. Podobně jako Dekafix od společnosti Weidmüller, jsou značky řady MultiFit připravené k použití se standardním tiskem. Při prvním použití MultiFit doporučujeme provést test na používaných svorkách se vzorovými značkami.

- Jedna značka vhodná pro svorky od různých výrobců.
  - Značky se standardním potiskem k okamžitému použití
  - Prázdné značky pro tisk pomocí PrintJet CONNECT nebo plotteru
  - Jednotlivě potištěné značky se dodávají na základě zákaznických údajů CAE nebo specifikací
  - Jeden systém značení pro všechny aplikace
- Pro vlastní potisk: Prosíme zašlete nám soubor pro náš software na značení M-Print PRO nebo M-Print PRO Online (bez instalace) s vašimi požadavky na značení.

**DSTV HE BR10 S**

**Weidmüller Interface GmbH & Co. KG**  
Klingenbergstraße 26  
D-32758 Detmold  
Germany

www.weidmueller.com

**Accessories****Všeobecné objednáací údaje**

Typ	MF 10/6 MC NE WS	Verze
Číslo	<a href="#">1677220000</a>	MultiFit, Označení svorek, 10 x 6 mm, Rozteč v mm (P): 6.00 Phoenix,
objednávky		Wieland, Legrand, Telemecanique, Entrelec, Bílá
GTIN (EAN)	4008190475529	
Množství	600 ST	
Typ	MF 12/5 MC NE WS	Verze
Číslo	<a href="#">1677180000</a>	MultiFit, Označení svorek, 12 x 5 mm, Rozteč v mm (P): 5.00 Phoenix,
objednávky		Wieland, Legrand, Telemecanique, Entrelec, WAGO, Bílá
GTIN (EAN)	4008190470579	
Množství	600 ST	