

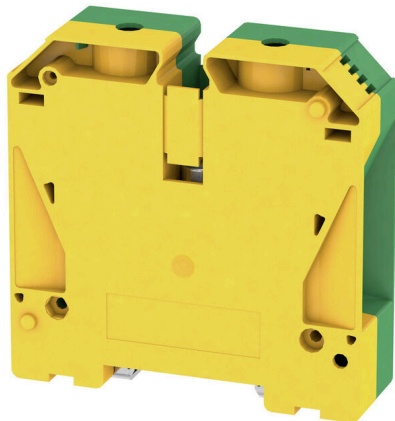
WPE 95N/120N**Weidmüller Interface GmbH & Co. KG**

Klingenbergstraße 26

D-32758 Detmold

Germany

www.weidmueller.com

Obrázek výrobku

Stále více komponent je nutné umisťovat v omezeném prostoru, ve spínačích a panelech. V rámci napájecího vstupu je kladen důraz na velké průřezy vodičů. Naše komplexní řada řešení připojení umožňuje také pohodlné propojení v náročných prostorových podmínkách. Díky kompaktnímu designu a kombinaci mnoha praktických výhod manipulace je přívod napájení rozváděčů efektivní a úsporný.

Všeobecné objednací údaje

| | |
|------------------|--|
| Verze | PE svorka, Šroubové připojení, zelená / žlutá, 95 mm ² , 1000 V, Počet připojení: 2, Počet úrovní: 1, TS 35, V-0, Wemid |
| Číslo objednávky | 1846030000 |
| Typ | WPE 95N/120N |
| GTIN (EAN) | 4032248394531 |
| Množství | 5 items |

WPE 95N/120N

Weidmüller Interface GmbH & Co. KG

Klingenbergstraße 26

D-32758 Detmold

Germany

www.weidmueller.com

Technical data

Osvědčení

Schválení



| | |
|------------------------|------------------------|
| ROHS | Shoda |
| UL File Number Search | Web UL |
| Č. osvědčení (cURus) | E60693 |
| Č. osvědčení (cURusEX) | E184763 |

Rozměry a hmotnosti

| | | | |
|--------------------------|-------------|---------------------|-------------|
| Hloubka | 90 mm | Hloubka (v palcích) | 3.5433 inch |
| Hloubka včetně DIN lišty | 91 mm | Výška | 91 mm |
| Výška (v palcích) | 3.5827 inch | Šířka | 27 mm |
| Šířka (v palcích) | 1.063 inch | Čistá hmotnost | 281.95 g |

Teploty

| | | | |
|-------------------------------|----------------|-------------------------------|----------------|
| Skladovací teplota | -25 °C...55 °C | Okolní teplota | -60 °C...85 °C |
| Trvalá provozní teplota, min. | -60 °C | Trvalá provozní teplota, max. | 130 °C |

Shoda produktu s prostředím

| | |
|-------------------------------|----------------------------------|
| Stav souladu se směrnicí RoHS | V souladu bez výjimky |
| REACH SVHC | Ne SVHC nad 0,1 wt% |
| Uhlíková stopa výrobku | Kolébka k bráně 2.494 kg CO2 eq. |

Specifikace systému

| | | | |
|-------------------------------|--|---------------------|-----|
| Verze | Šroubové připojení, S připojením uzemnění, zavřené | Nutná koncová deska | Ne |
| Počet potenciálů | 1 | Počet úrovní | 1 |
| Počet svěrných bodů na úroveň | 2 | Počet pólů na řadu | 1 |
| Úrovně propojené interně | Ne | PE připojení | Ano |
| Nosná lišta | TS 35 | N-funkce | Ne |
| PE funkce | Ano | Funkce PEN | Ano |

Údaje hodnocení IECEx/ATEX

| | | | |
|---------------------------|---------------------|----------------------------|---------------------|
| Č. osvědčení (ATEX) | DEMKO14ATEX1338U | Č. osvědčení (IECEX) | IECEXULD14.0005U |
| Průřez vodiče max. (ATEX) | 120 mm ² | Průřez vodiče max. (IECEX) | 120 mm ² |
| Značení EN 60079-7 | Ex eb II C Gb | Ex 2014/34/EU značka | II 2 G D |

Údaje materiálu

| | | | |
|------------------------------|-------|---------|----------------|
| Základní materiál | Wemid | Barevný | zelená / žlutá |
| Klasifikace hořlavosti UL 94 | V-0 | | |

WPE 95N/120N

Weidmüller Interface GmbH & Co. KG

Klingenbergstraße 26

D-32758 Detmold

Germany

www.weidmueller.com

Technical data

CSA data hodnocení

| | | | |
|--------------------------|----------|--------------------|----------------|
| Průřez vodiče max. (CSA) | 0000 AWG | Č. osvědčení (CSA) | 200039-1057876 |
| Průřez vodiče min. (CSA) | 4 AWG | | |

Další technická data

| | | | |
|-------------------|---------------|---------------------------------------|--------------------|
| Otevřené strany | zařeno | Počet podobných svorek | 1 |
| Návod k instalaci | Přišroubováno | Verze testovaná ve výbušném prostředí | Ano |
| Typ montáže | Přišroubováno | Aretace | k upevnění šroubem |

Data hodnocení

| | | | |
|--|--------------------|--|---------------|
| Jmenovitý průřez | 95 mm ² | Jmenovité napětí k sousední svorce | 1000 V |
| Jmenovité DC napětí | 1000 V | Standardy | IEC 60947-7-2 |
| Vnitřní odpor podle IEC 60947-7-x | 0.14 mΩ | Jmenovité napětí k sousední svorce při impulzu | 8 kV |
| Ztráta výkonu v souladu s normou IEC 60947-7-x | 0.00 W | Závažnost znečištění | 3 |

UL data hodnocení

| | | | |
|---|---------|---|--------|
| Průřez vodiče propojení z výroby max. (cURus) | 000 AWG | Č. osvědčení (cURus) | E60693 |
| Průřez vodiče propojení v terénu min. (cURus) | 4 AWG | Průřez vodiče propojení z výroby min. (cURus) | 4 AWG |
| Průřez vodiče propojení v terénu max. (cURus) | 000 AWG | | |

Vodiče k upevnění (další připojení)

| | |
|--------------------------------|--------------------|
| Typ připojení, další připojení | Šroubové připojení |
|--------------------------------|--------------------|

Vodiče k upevnění svorkou (jmenovité připojení)

| | | | |
|--|---------------------|--|--------------------|
| Měřidlo podle IEC 60947-1 | B13 | Průřez propojení AWG, max. | kcmil 250 |
| Směr připojení | na straně | Utahovací moment, max. | 20 Nm |
| Utahovací moment, min. | 16 Nm | Délka odizolování | 27 mm |
| Typ připojení | Šroubové připojení | Počet připojení | 2 |
| Upínací rozsah, max. | 150 mm ² | Upínací rozsah, min. | 16 mm ² |
| Svěrný šroub | M 10 | Velikost nože | S6 (DIN 6911) |
| Průřez propojení AWG, min. | AWG 4 | Průřez připojení vodiče, jemně splétaný s koncovkami DIN 46228/4, min. | 16 mm ² |
| Průřez připojení vodiče, jemně splétaný s koncovkami DIN 46228/1, max. | 95 mm ² | Průřez připojení vodiče, jemně splétaný s koncovkami DIN 46228/1, min. | 16 mm ² |
| Průřez připojení vodičů, jemně stáčené, max. | 120 mm ² | Průřez připojení vodičů, jemně stáčené, min. | 16 mm ² |
| Průřez připojení vodičů, splétané, max. | 150 mm ² | Průřez připojení vodičů, splétané, min. | 16 mm ² |
| Průřez připojení vodiče, pevné jádro, max. | 16 mm ² | Průřez připojení vodiče, pevné jádro, min. | 16 mm ² |
| Průřez připojení vodičů, jemně splétané, min. | 16 mm ² | | |

Všeobecně

| | | | |
|----------------------------|-----------|-------------------|---------------|
| Průřez propojení AWG, max. | kcmil 250 | Návod k instalaci | Přišroubováno |
| Průřez propojení AWG, min. | AWG 4 | Standardy | IEC 60947-7-2 |
| Nosná lišta | TS 35 | | |

Technical data

Klasifikace

| | | | |
|-------------|-------------|-------------|-------------|
| ETIM 8.0 | EC000901 | ETIM 9.0 | EC000901 |
| ETIM 10.0 | EC000901 | ECLASS 14.0 | 27-25-01-03 |
| ECLASS 15.0 | 27-25-01-03 | | |

Drawings



WPE 95N/120N

Weidmüller Interface GmbH & Co. KG
Klingenbergstraße 26
D-32758 Detmold
Germany

www.weidmueller.com

Accessories

Koncová podpěra



Nabídka produktů Weidmüller zahrnuje koncové držáky, které zaručují trvalou a spolehlivou montáž na přípojnicí a které brání sklouznutí. K dispozici jsou verze se šrouby i bez šroubů. Koncový držák nabízí více možností označení, také místo pro skupinové značky a rovněž držák zkušební zástrčky.

Všeobecné objednací údaje

| | | |
|------------|----------------------------|--|
| Typ | WEW 35/1 | Verze |
| Číslo | 1059000000 | Bočnice, Tmavě béžová, TS 35, V-2, Wemid, Šířka: 12 mm, 100 °C |
| objednávky | | |
| GTIN (EAN) | 4008190172282 | |
| Množství | 50 ST | |

Prázdne



Štítek Dekafix (DEK) je univerzální štítek pro všechny vodiče a zásuvné konektory i elektronické sub-sestavy. Tento systém je ideální pro krátké číselné sekvence a zahrnuje širokou řadu předtištěných značek. Pásky pro rychlou instalaci v jediném pracovním kroku. Potisk je dobře čitelný, má perfektní kontrast a je k dispozici v různých šířkách.

- Široká řada potitěných značek pro okamžité použití
- Pásky pro rychlou instalaci
- Značky na konektory vhodné pro všechny kabelové konektory
- K dispozici jako čisté MultiCard, nebo se standardním potiskem

Pro vlastní potisk: Prosíme zašlete nám soubor pro náš software na značení M-Print PRO nebo M-Print PRO Online (bez instalace) s vašimi požadavky na značení.

Všeobecné objednací údaje

| | | |
|------------|----------------------------|---|
| Typ | DEK 5/8 MC NE WS | Verze |
| Číslo | 1856740000 | Dekafix, Označení svorek, 5 x 8 mm, Rozteč v mm (P): 8.00 |
| objednávky | | Weidmueller, Bílá |
| GTIN (EAN) | 4032248400850 | |
| Množství | 800 ST | |
| Typ | WS 15/5 MC NE WS | Verze |
| Číslo | 1609880000 | WS, Označení svorek, 15 x 5 mm, Rozteč v mm (P): 5.00 |
| objednávky | | Weidmueller, Allen-Bradley, Bílá |
| GTIN (EAN) | 4008190203504 | |
| Množství | 480 ST | |

WPE 95N/120N

Weidmüller Interface GmbH & Co. KG
Klingenbergstraße 26
D-32758 Detmold
Germany

www.weidmueller.com

Accessories

Držák štítku značení



Držák značky nabízí možnost dodatečné montáže standardních značek s roztečí 5 nebo 5,1 mm. Úhlové držáky lze volitelně zacvaknout a lze je namontovat do všech standardních označovacích kanálů modulárních svorkovnic Klippon® Connect. Typy montážních značek naleznete v příslušném příslušenství držáku označení.

Všeobecné objednací údaje

| | | |
|------------|----------------------------|-------------------------------------|
| Typ | BZT 1 WS 10/5 | Verze |
| Číslo | 1805490000 | Příslušenství, Držák štítku značení |
| objednávky | | |
| GTIN (EAN) | 4032248270231 | |
| Množství | 100 ST | |
| Typ | BZT 1 ZA WS 10/5 | Verze |
| Číslo | 1805520000 | Příslušenství, Držák štítku značení |
| objednávky | | |
| GTIN (EAN) | 4032248270248 | |
| Množství | 100 ST | |

DEK 5/8



WS/ DEK

MultiMark značky používají inovativní kompozitní materiál sestávající ze dvou komponent. Tuhý okraj podkladu značky se bezpečně připevňuje ke konektoru. Díky elastické povrchové úpravě se značka snadno připevňuje. Tento speciálně ražený materiál lze natáhnout, čímž lze pokrýt různé rozestupy, které se obzvláště u dlouhých svorkovnic nasčítají. Další výhodou: na povrchu materiálu se skvěle tiskne a tím zaručuje trvanlivé značení odolné proti opotřebení. Rozlišení tisku 300 dpi také umožňuje velmi snadno čitelný potisk.

Vaše výhody s MultiMark

- Kompatibilní s modulárními svorkovnicemi společnosti Weidmüller
- Pevně držící a odolný tisk
- Kontinuální pásy šetří s časem při instalaci
- Snadná instalace díky inovativnímu kompozitnímu materiálu
- Velké pole pro štítek pro optimální čitelnost
- Vysoká flexibilita díky nezávislosti na výrobci

Všeobecné objednací údaje

| | | |
|------------|----------------------------|---|
| Typ | DEK 5/8 MM WS | Verze |
| Číslo | 2007130000 | Dekafix, Označení svorek, 5 x 8 mm, Weidmueller, Bílá |
| objednávky | | |
| GTIN (EAN) | 4050118392012 | |
| Množství | 500 ST | |