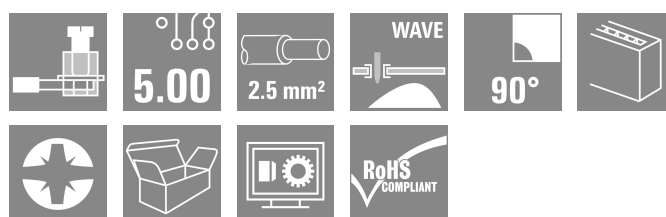
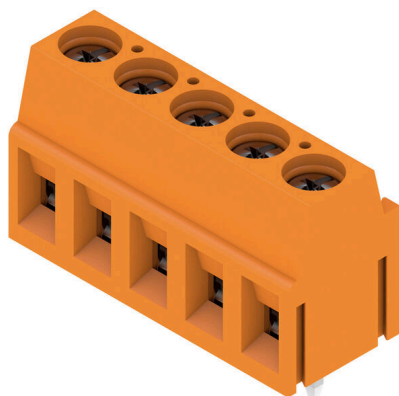


LM 5.00/05/90 3.5SN OR BX

Weidmüller Interface GmbH & Co. KG
 Klingenbergstraße 26
 D-32758 Detmold
 Germany

www.weidmueller.com

Obrázek výrobku



Svorka DPS s ozkoušeným připojením šroubovacími upínacími třmeny s roztečí 5,00 a 5,08 mm. Směr výstupu vodiče: 90°, 135° a 180°. Vhodná pro vodiče s průřezem do 2,5 mm².

Všeobecné objednací údaje

| | |
|------------------|--|
| Verze | Svorka PCB, 5.00 mm, Počet pólů: 5, 90°, Pájecí kolík, délka (l): 3.5 mm, pocínované, Oranžová, Připojení s upínacím třmenem, Upínací rozsah, max. : 2.5 mm ² , Box |
| Číslo objednávky | 1845310000 |
| Typ | LM 5.00/05/90 3.5SN OR BX |
| GTIN (EAN) | 4032248359035 |
| Množství | 72 items |
| Údaje výrobku | IEC: 630 V / 17.5 A / 0.2 - 2.5 mm ² UL: 300 V / 15 A / AWG 24 - AWG 14 |
| Balení | Box |

Technické údaje

Osvědčení

Schválení



| | |
|-----------------------|------------------------|
| ROHS | Shoda |
| UL File Number Search | Web UL |
| Č. osvědčení (cURus) | E60693 |

Rozměry a hmotnosti

| | | | |
|------------------------------|-------------|---------------------|-------------|
| Hloubka | 10 mm | Hloubka (v palcích) | 0.3937 inch |
| Výška | 17.3 mm | Výška (v palcích) | 0.6811 inch |
| Nejvyšší nebo nejnižší verze | 13.8 mm | Šířka | 25.55 mm |
| Šířka (v palcích) | 1.0059 inch | Čistá hmotnost | 3.96 g |

Shoda produktu s prostředím

| | |
|-------------------------------|-----------------------|
| Stav souladu se směrnicí RoHS | V souladu bez výjimky |
| REACH SVHC | Ne SVHC nad 0,1 wt% |

Balení

| | | | |
|-----------|----------|-----------|-----------|
| Balení | Box | Délka VPE | 151.00 mm |
| Šířka VPE | 92.00 mm | Výška VPE | 51.00 mm |

Typové testy

| | | | | |
|--|-------------|---|----------|----------------------|
| Test: Trvanlivost značení | Standard | DIN EN 60512-1-1 / 01.03 | | |
| | Test | označení původu, identifikace typu, rozteč, typ materiálu, označení schválení UL, označení schválení CSA, trvanlivost | | |
| Test: průřez připojitelný svorkami | Vyhodnocení | k dispozici | | |
| | Standard | DIN EN 60999-1, část 7 a 9.1 / 12.00, DIN EN 60947-1, oddíl 8.2.4.5.1 / 12.02 | | |
| | Typ vodiče | Typ vodiče a průřez vodiče | pevný | 0,2 mm ² |
| | | Typ vodiče a průřez vodiče | splétaný | 0,2 mm ² |
| | | Typ vodiče a průřez vodiče | splétaný | 1,5 mm ² |
| | | Typ vodiče a průřez vodiče | pevný | 2,5 mm ² |
| | | Typ vodiče a průřez vodiče | AWG | 24/1 |
| | | Typ vodiče a průřez vodiče | AWG | 24/19 |
| | | Typ vodiče a průřez vodiče | AWG | 14/1 |
| | | Typ vodiče a průřez vodiče | AWG | 14/19 |
| Vyhodnocení | vyhovělo | | | |
| Test poškození a náhodného uvolnění vodičů | Standard | DIN EN 60999-1, oddíl 9.4 / 12.00 | | |
| | Požadavek | 0,2 kg | | |
| | Typ vodiče | Typ vodiče a průřez vodiče | splétaný | 0,25 mm ² |
| Typ vodiče a průřez vodiče | | AWG | 24/1 | |

Technické údaje

| | | | |
|-------------|-----------------------------------|-------------------------------|-----------|
| | | Typ vodiče a průřez vodiče | AWG 24/19 |
| Vyhodnocení | vyhovělo | | |
| Požadavek | 0,3 kg | | |
| Typ vodiče | Typ vodiče a průřez vodiče | pevný 0,5 mm ² | |
| Vyhodnocení | vyhovělo | | |
| Požadavek | 0,4 kg | | |
| Typ vodiče | Typ vodiče a průřez vodiče | splétaný 1,5 mm ² | |
| Vyhodnocení | vyhovělo | | |
| Požadavek | 0,7 kg | | |
| Typ vodiče | Typ vodiče a průřez vodiče | pevný 2,5 mm ² | |
| | Typ vodiče a průřez vodiče | AWG 14/1 | |
| | Typ vodiče a průřez vodiče | AWG 14/19 | |
| Vyhodnocení | vyhovělo | | |
| Standard | DIN EN 60999-1, oddíl 9.5 / 12.00 | | |
| Požadavek | ≥10 N | | |
| Typ vodiče | Typ vodiče a průřez vodiče | splétaný 0,25 mm ² | |
| | Typ vodiče a průřez vodiče | AWG 24/1 | |
| | Typ vodiče a průřez vodiče | AWG 24/19 | |
| Vyhodnocení | vyhovělo | | |
| Požadavek | ≥20 N | | |
| Požadavek | ≥40 N | | |
| Typ vodiče | Typ vodiče a průřez vodiče | H07V-K1,5 | |
| Vyhodnocení | vyhovělo | | |
| Požadavek | ≥50 N | | |
| Typ vodiče | Typ vodiče a průřez vodiče | H07V-U2,5 | |
| | Typ vodiče a průřez vodiče | AWG 14/1 | |
| | Typ vodiče a průřez vodiče | AWG 14/19 | |
| Vyhodnocení | vyhovělo | | |

Parametry systému

| | | | |
|---|--|---------------------------------|------------------------------|
| Skupina produktů | OMNIMATE Signal - řada LM | Metoda připojení vodiče | Připojení s upínacím třmenem |
| Montáž na PCB desku | Připojení pájením přetavením průchozím otvorem | Směr výstupu vodiče | 90° |
| Rozteč v mm (P) | 5.00 mm | Rozteč v palcích (P) | 0.197 " |
| Počet pólů | 5 | Množství řady kolíků | 1 |
| Vybavuje zákazník | Ano | Počet řad | 1 |
| Max. sousedních kolíků na řadu | 24 | Pájecí kolík, délka (l) | 3.5 mm |
| Rozměry pájecích pinů | 0,95 x 0,8 mm | Průměr otvoru pájecího očka (D) | 1.3 mm |
| Tolerance průměru otvoru pájecího očka + 0,1 mm (D) | | Počet pájených kolíků na pól | 1 |
| Hrot šroubováku | 0,6 x 3,5 | Standard hrotu šroubováku | DIN 5264 |
| Utahovací moment, min. | 0.4 Nm | Utahovací moment, max. | 0.5 Nm |
| Svěrný šroub | M 2,5 | Délka odizolování | 6 mm |
| L1 v mm | 20.00 mm | L1 v palcích | 0.787 " |

LM 5.00/05/90 3.5SN OR BX

Weidmüller Interface GmbH & Co. KG
Klingenbergstraße 26
D-32758 Detmold
Germany

www.weidmueller.com

Technické údaje

| | | | |
|--|-------|--|-----------------------------|
| Ochrana bezpečná proti dotyku dle normy DIN VDE 0470 | IP 20 | Ochrana bezpečná proti dotyku dle normy DIN VDE 57 106 | Bezpečné před dotykem prstů |
| Stupeň krytí | IP20 | Objemový odpor | 1,20 mΩ |

Údaje o materiálu

| | | | |
|-------------------------------------|--------------------------------|----------------------------------|--------------|
| Izolační materiál | Wemid (PA) | Barevný | Oranžová |
| Barevný graf (podobné) | RAL 2000 | Skupina izolačního materiálu | I |
| Komparativní index sledování (CTI) | ≥ 600 | Odpor izolace | ≥ 108 Ω |
| Moisture Level (MSL) | | Klasifikace hořlavosti UL 94 | V-0 |
| Materiál kontaktu | Slitina | Povrch kontaktu | pocínované |
| Nátěr | 1-3 μm Ni, 4-6 μm SN | Typ cínování | matný povrch |
| Struktura vrstev pájeného připojení | 1...3 μm Ni / 4...6 μm Sn matt | Skladovací teplota, min. | -40 °C |
| Skladovací teplota, max. | 70 °C | Provozní teplota, min. | -50 °C |
| Provozní teplota, max. | 120 °C | Teplotní rozsah, instalace, min. | -25 °C |
| Teplotní rozsah, instalace, max. | 120 °C | | |

Vodiče vhodné k připojení

| | |
|---|--------------------------------|
| Upínací rozsah, min. | 0.2 mm ² |
| Upínací rozsah, max. | 2.5 mm ² |
| Průřez propojení AWG, min. | AWG 24 |
| Průřez propojení AWG, max. | AWG 14 |
| Pevné, min. H05(07) V-U | 0.2 mm ² |
| Pevné, max. H05(07) V-U | 2.5 mm ² |
| Pružné, min. H05(07) V-K | 0.2 mm ² |
| Pružné, max. H05(07) V-K | 2.5 mm ² |
| dutinkou s plastovým límcem, , DIN 46228 pt 4, min. | 0.25 mm ² |
| dutinkou s plastovým límcem, DIN 46228 pt 4, max. | 1.5 mm ² |
| s vodičem a dutinkou, DIN 46228 pt 1, min. | 0.25 mm ² |
| s vodičem a dutinkou, DIN 46228 pt 1, max. | 1.5 mm ² |
| Zasuňte měřič v souladu s EN 60999 a | 2,4 mm x 1,5 mm; 1,9 mm x b; ø |

| | | | |
|-------------------------|-------------------------|------------------------------------|----------------------------|
| Upínatelný vodič | Průřez připojení vodiče | Typ | zapojeno tenkým vodičem |
| | | jmen. | 0.5 mm ² |
| vodičová koncovka | Délka odizolování | jmen. | 8 mm |
| | | Doporučená dutinka na konci vodiče | H0.5/12 OR |
| | | jmen. | 6 mm |
| | | Doporučená dutinka na konci vodiče | H0.5/6 |
| Průřez připojení vodiče | Typ | zapojeno tenkým vodičem | |
| | | jmen. | 0.75 mm ² |
| vodičová koncovka | Délka odizolování | jmen. | 8 mm |
| | | Doporučená dutinka na konci vodiče | H0.75/12 W |
| | | jmen. | 6 mm |
| | | Doporučená dutinka na konci vodiče | H0.75/6 |
| Průřez připojení vodiče | Typ | zapojeno tenkým vodičem | |
| | | jmen. | 1 mm ² |
| vodičová koncovka | Délka odizolování | jmen. | 8 mm |

Technické údaje

| | | | |
|-------------------------|--|------------------------------------|------------------------------|
| | | Doporučená dutinka na konci vodiče | H1.0/12 GE |
| | | Délka odizolování | jmen. 6 mm |
| | | Doporučená dutinka na konci vodiče | H1.0/6 |
| Průřez připojení vodiče | | Typ | zapojeno tenkým vodičem |
| | | jmen. | 0.25 mm ² |
| vodičová koncovka | | Délka odizolování | jmen. 8 mm |
| | | Doporučená dutinka na konci vodiče | H0.25/10 HBL |
| | | Délka odizolování | jmen. 5 mm |
| | | Doporučená dutinka na konci vodiče | H0.25/5 |
| Průřez připojení vodiče | | Typ | zapojeno tenkým vodičem |
| | | jmen. | 0.34 mm ² |
| vodičová koncovka | | Délka odizolování | jmen. 8 mm |
| | | Doporučená dutinka na konci vodiče | H0.34/10 TK |

Referenční text Délka koncovek se vybírá v závislosti na produktu a jmenovitém napětí., Vnější průměr plastové objímky by neměl být větší než rozteč (P)

Jmenovité údaje podle IEC

| | | | |
|---|------------------------|---|------------------|
| testováno podle normy | IEC 60664-1, IEC 61984 | Jmenovitý proud, min. počet pólů (Tu=20 °C) | 17.5 A |
| Jmenovitý proud, max. počet pólů (Tu=20 °C) | 16 A | Jmenovitý proud, min. počet pólů (Tu=40 °C) | 17.5 A |
| Jmenovitý proud, max. počet pólů (Tu=40 °C) | 14.2 A | Jmenovité napětí pro třídu přepětí / stupeň znečištění II/2 | 630 V |
| Jmenovité napětí pro třídu přepětí / stupeň znečištění III/2 | 320 V | Jmenovité napětí pro třídu přepětí / stupeň znečištění III/3 | 250 V |
| Jmenovité impulzní napětí pro třídu přepětí / stupeň znečištění II/2 | 4 kV | Jmenovité impulzní napětí pro třídu přepětí / stupeň znečištění III/2 | 4 kV |
| Jmenovité impulzní napětí pro třídu přepětí / stupeň znečištění III/3 | 4 kV | Krátkodobý odpor proti zkratovému proudu | 3 x 1 s se 120 A |

Jmenovité údaje podle CSA

| | | | |
|--|--|--|----------------|
| Institut (CSA) | CSA | Č. osvědčení (CSA) | 200039-1815154 |
| Jmenovité napětí (aplikační skupina B / CSA) | 300 V | Jmenovité napětí (aplikační skupina D / CSA) | 300 V |
| Jmenovitý proud (aplikační skupina B / CSA) | 18 A | Jmenovitý proud (aplikační skupina D / CSA) | 10 A |
| Průřez vodiče AWG, min. | AWG 24 | Průřez vodiče AWG, max. | AWG 14 |
| Odkaz na hodnoty pro schválení | Specifikace jsou maximální hodnoty, podrobnosti viz příslušná certifikace. | | |

Jmenovité údaje podle UL 1059

| | | | |
|--|--|--|--------|
| Institut (cURus) | CURUS | Č. osvědčení (cURus) | E60693 |
| Jmenovité napětí (aplikační skupina B / UL 1059) | 300 V | Jmenovité napětí (aplikační skupina D / UL 1059) | 300 V |
| Jmenovitý proud (aplikační skupina B / UL 1059) | 15 A | Jmenovitý proud (aplikační skupina D / UL 1059) | 10 A |
| Průřez vodiče, AWG, min. | AWG 24 | Průřez vodiče, AWG, max. | AWG 14 |
| Odkaz na hodnoty pro schválení | Specifikace jsou maximální hodnoty, podrobnosti viz příslušná certifikace. | | |

Technické údaje**Důležitá poznámka**

| | |
|-----------|--|
| IPC shoda | Shoda: Produkty jsou vyvíjeny, vyráběny a dodávány v souladu s mezinárodními uznávanými standardy a normami a splňují zajištěné vlastnosti uvedené v datovém listu, respektive splňují dekorativní vlastnosti v souladu s IPC-A-610 „Třída 2“. Další nároky na produkty je možné vyhodnotit na požádání. |
| Poznámky | <ul style="list-style-type: none">• Rated current related to rated cross-section & min. No. of poles.• Wire end ferrule without plastic collar to DIN 46228/1• Wire end ferrule with plastic collar to DIN 46228/4• P on drawing = pitch• Rated data refer only to the component itself. Clearance and creepage distances to other components are to be designed in accordance with the relevant application standards.• Long term storage of the product with average temperature of 50 °C and maximum humidity 70%, 36 months |

Klasifikace

| | | | |
|-------------|-------------|-------------|-------------|
| ETIM 8.0 | EC002643 | ETIM 9.0 | EC002643 |
| ETIM 10.0 | EC002643 | ECLASS 14.0 | 27-46-01-01 |
| ECLASS 15.0 | 27-46-01-01 | | |

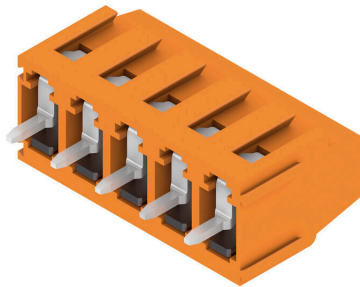
LM 5.00/05/90 3.5SN OR BX

Weidmüller Interface GmbH & Co. KG
 Klingenbergstraße 26
 D-32758 Detmold
 Germany

www.weidmueller.com

Nákresy

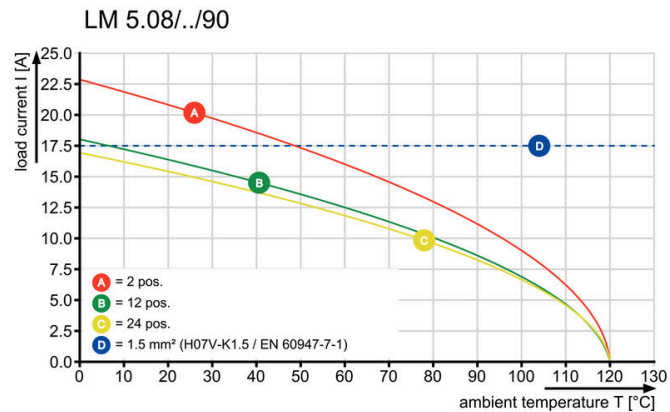
Obrázek výrobku



Dimensional drawing



Graph



Derating curve valid for 5.00 & 5.08 pitch

LM 5.00/05/90 3.5SN OR BX

Weidmüller Interface GmbH & Co. KG
 Klingenbergstraße 26
 D-32758 Detmold
 Germany

www.weidmueller.com

Příslušenství

Plochý šroubovák



VDE izolovaný plochý šroubovák, SDI DIN 7437, ISO 2380/2, výstup podle DIN 5264, ISO 2380/1. Rukojeť SoftFinish

Všeobecné objednací údaje

| | | |
|------------|----------------------------|--|
| Typ | SDIS 0.6X3.5X100 | Verze |
| Číslo | 2749810000 | Šroubovák, Šířka čepele (B): 3.5 mm, Délka čepele: 100 mm, Tloušťka čepele (A): 0.6 mm |
| objednávky | | |
| GTIN (EAN) | 4050118897012 | |
| Množství | 1 ST | |
| Typ | SDS 0.6X3.5X100 | Verze |
| Číslo | 2749340000 | Šroubovák, Šířka čepele (B): 3.5 mm, Délka čepele: 100 mm, Tloušťka čepele (A): 0.6 mm |
| objednávky | | |
| GTIN (EAN) | 4050118895568 | |
| Množství | 1 ST | |

Křížový šroubovák, Phillips



Křížový šroubovák, Phillips, SDK PH DIN 5262, ISO 8764/2-PH, výstup podle ISO 8764-PH, hrot ChromTop, rukojeť SoftFinish

Všeobecné objednací údaje

| | | |
|------------|----------------------------|--|
| Typ | SDK PH0 X 60 | Verze |
| Číslo | 2749400000 | Šroubovák, Šířka čepele (B): 3 mm, 60 mm, Tloušťka čepele (A): 0 |
| objednávky | | |
| GTIN (EAN) | 4050118895629 | |
| Množství | 1 ST | |