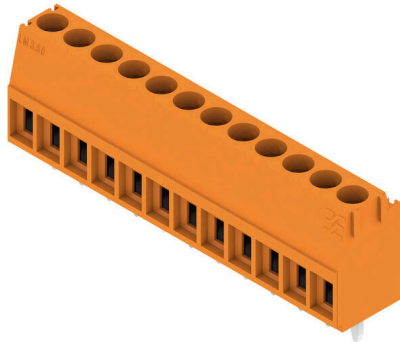


LM 3.50/12/90 3.2SN OR BX

Weidmüller Interface GmbH & Co. KG
 Klingenbergstraße 26
 D-32758 Detmold
 Germany

www.weidmueller.com

Obrázek výrobku



Malá kompaktní svorka DPS nebo úrovnňová svorka DPS s ozkoušeným připojením šroubovacími upínacími třmeny s roztečí 3,5 mm. Vhodná pro vodiče s průřezem do 1,5 mm².

Všeobecné objednací údaje

| | |
|------------------|--|
| Verze | Svorka PCB, 3.50 mm, Počet pólů: 12, 90°, Pájecí kolík, délka (l): 3.2 mm, pocínované, Oranžová, Připojení s upínacím třmenem, Upínací rozsah, max. : 2.08 mm ² , Box |
| Číslo objednávky | 1845110000 |
| Typ | LM 3.50/12/90 3.2SN OR BX |
| GTIN (EAN) | 4032248357925 |
| Množství | 42 items |
| Údaje výrobku | IEC: 320 V / 16 A / 0.5 - 1.5 mm ² UL: 300 V / 10 A / AWG 28 - AWG 14 |
| Balení | Box |

LM 3.50/12/90 3.2SN OR BX

Weidmüller Interface GmbH & Co. KG
Klingenbergstraße 26
D-32758 Detmold
Germany

www.weidmueller.com

Technické údaje

Osvědčení

Schválení



| | |
|-----------------------|------------------------|
| ROHS | Shoda |
| UL File Number Search | Web UL |
| Č. osvědčení (UR) | E60693 |

Rozměry a hmotnosti

| | | | |
|------------------------------|-------------|---------------------|-------------|
| Hloubka | 8.3 mm | Hloubka (v palcích) | 0.3268 inch |
| Výška | 16 mm | Výška (v palcích) | 0.6299 inch |
| Nejvyšší nebo nejnižší verze | 12.8 mm | Šířka | 42.6 mm |
| Šířka (v palcích) | 1.6772 inch | Čistá hmotnost | 6.98 g |

Shoda produktu s prostředím

| | |
|-------------------------------|-----------------------|
| Stav souladu se směrnicí RoHS | V souladu bez výjimky |
| REACH SVHC | Ne SVHC nad 0,1 wt% |

Balení

| | | | |
|-----------|-----------|-----------|-----------|
| Balení | Box | Délka VPE | 353.00 mm |
| Šířka VPE | 136.00 mm | Výška VPE | 25.00 mm |

Typové testy

| | | | | |
|--|-------------|--|-----------|----------------------|
| Test: Trvanlivost značení | Standard | EN 60947-1 oddíl 5.1 / 91 | | |
| | Test | identifikace typu, označení původu, typ materiálu | | |
| | Vyhodnocení | k dispozici | | |
| Test: průřez připojitelný svorkami | Standard | DIN EN 60999, oddíl 6 / 04.94, EN 60 947-1 oddíl 8.2.4.5.1 / 03.91 | | |
| | Typ vodiče | Typ vodiče a průřez vodiče | pevný | 0,08 mm ² |
| | | Typ vodiče a průřez vodiče | splétaný | 0,08 mm ² |
| | | Typ vodiče a průřez vodiče | pevný | 1,5 mm ² |
| | | Typ vodiče a průřez vodiče | splétaný | 1,5 mm ² |
| | | Typ vodiče a průřez vodiče | AWG 28/1 | |
| | | Typ vodiče a průřez vodiče | AWG 28/19 | |
| | | Typ vodiče a průřez vodiče | AWG 16/1 | |
| | | Typ vodiče a průřez vodiče | AWG 16/19 | |
| Vyhodnocení | vyhovělo | | | |
| Test poškození a náhodného uvolnění vodičů | Standard | DIN EN 60999, oddíl 8.4 / 04.94 | | |
| | Požadavek | 0,2 kg | | |
| | Typ vodiče | Typ vodiče a průřez vodiče | AWG 28/1 | |
| | | Typ vodiče a průřez vodiče | AWG 28/7 | |
| | Vyhodnocení | vyhovělo | | |

LM 3.50/12/90 3.2SN OR BX

Weidmüller Interface GmbH & Co. KG

Klingenbergstraße 26

D-32758 Detmold

Germany

www.weidmueller.com

Technické údaje

| | | |
|---------------|-------------|--|
| | Požadavek | 0,3 kg |
| | Typ vodiče | Typ vodiče a průřez vodiče pevný 0,5 mm ² Typ vodiče a průřez vodiče splétaný 0,5 mm ² |
| | Vyhodnocení | vyhovělo |
| | Požadavek | 0,4 kg |
| | Typ vodiče | Typ vodiče a průřez vodiče pevný 1,5 mm ² Typ vodiče a průřez vodiče splétaný 1,5 mm ² Typ vodiče a průřez vodiče AWG 16/7 Typ vodiče a průřez vodiče AWG 16/19 |
| | Vyhodnocení | vyhovělo |
| Test vytažení | Standard | DIN EN 60999, oddíl 8.4 / 04.94 |
| | Požadavek | ≥5 N |
| | Typ vodiče | Typ vodiče a průřez vodiče AWG 28/1 Typ vodiče a průřez vodiče AWG 28/7 |
| | Vyhodnocení | vyhovělo |
| | Požadavek | ≥30 N |
| | Typ vodiče | Typ vodiče a průřez vodiče H05V-U0,5 Typ vodiče a průřez vodiče H05V-K0,5 |
| | Vyhodnocení | vyhovělo |
| | Požadavek | ≥40 N |
| | Typ vodiče | Typ vodiče a průřez vodiče H07V-U1,5 Typ vodiče a průřez vodiče H07V-K1,5 Typ vodiče a průřez vodiče AWG 16/7 Typ vodiče a průřez vodiče AWG 16/19 |
| | Vyhodnocení | vyhovělo |

Parametry systému

| | | | |
|--|--|--|------------------------------|
| Skupina produktů | OMNIMATE Signal - řada LM | Metoda připojení vodiče | Připojení s upínacím třmenem |
| Montáž na PCB desku | Připojení pájením přetavením průchozím otvorem | Směr výstupu vodiče | 90° |
| Rozteč v mm (P) | 3.50 mm | Rozteč v palcích (P) | 0.138 " |
| Počet pólů | 12 | Množství řady kolíků | 1 |
| Vybavuje zákazník | Ano | Počet řad | 1 |
| Max. sousedních kolíků na řadu | 24 | Pájecí kolík, délka (l) | 3.2 mm |
| Rozměry pájecích pinů | 1,0 x 0,6 mm | Průměr otvoru pájecího očka (D) | 1.3 mm |
| Tolerance průměru otvoru pájecího očka + 0,1 mm (D) | | Počet pájených kolíků na pól | 1 |
| Hrot šroubováku | 0,4 x 2,5 | Standard hrotu šroubováku | DIN 5264 |
| Utahovací moment, min. | 0.2 Nm | Utahovací moment, max. | 0.25 Nm |
| Svěrný šroub | M 2 | Délka odizolování | 5 mm |
| L1 v mm | 38.50 mm | L1 v palcích | 1.516 " |
| Ochrana bezpečná proti dotyku dle normy DIN VDE 0470 | IP 20 | Ochrana bezpečná proti dotyku dle normy DIN VDE 57 106 | Bezpečné před dotykem prstů |
| Stupeň krytí | IP20 | Objemový odpor | 3,60 mΩ |

LM 3.50/12/90 3.2SN OR BX

Weidmüller Interface GmbH & Co. KG
Klingenbergstraße 26
D-32758 Detmold
Germany

www.weidmueller.com

Technické údaje

Údaje o materiálu

| | | | |
|-------------------------------------|----------------------------------|----------------------------------|--------------|
| Izolační materiál | PA | Barevný | Oranžová |
| Barevný graf (podobné) | RAL 2000 | Skupina izolačního materiálu | I |
| Komparativní index sledování (CTI) | ≥ 600 | Odpor izolace | ≥ 108 Ω |
| Moisture Level (MSL) | | Klasifikace hořlavosti UL 94 | V-2 |
| Materiál kontaktu | Slitina | Povrch kontaktu | pocínované |
| Nátěr | 1-3 μm Ni, 4-6 μm Sn | Typ cínování | matný povrch |
| Struktura vrstev pájeného připojení | 1.5...3 μm Ni / 4...6 μm Sn matt | Skladovací teplota, min. | -40 °C |
| Skladovací teplota, max. | 70 °C | Provozní teplota, min. | -50 °C |
| Provozní teplota, max. | 100 °C | Teplotní rozsah, instalace, min. | -25 °C |
| Teplotní rozsah, instalace, max. | 100 °C | | |

Vodiče vhodné k připojení

| | | | |
|---|--|------------------------------------|----------------------------|
| Upínací rozsah, min. | 0.08 mm ² | | |
| Upínací rozsah, max. | 2.08 mm ² | | |
| Průřez propojení AWG, min. | AWG 28 | | |
| Průřez propojení AWG, max. | AWG 14 | | |
| Pevné, min. H05(07) V-U | 0.5 mm ² | | |
| Pevné, max. H05(07) V-U | 1.5 mm ² | | |
| Pružné, min. H05(07) V-K | 0.5 mm ² | | |
| Pružné, max. H05(07) V-K | 1.5 mm ² | | |
| dutinkou s plastovým límcem, , DIN 46228 pt 4, min. | 0.5 mm ² | | |
| dutinkou s plastovým límcem, DIN 46228 pt 4, max. | 0.75 mm ² | | |
| Zasuňte měřič v souladu s EN 60999 a x b; ø | 2.4 mm x 1.5 mm | | |
| Upínatelný vodič | Průřez připojení vodiče | Typ | zapojeno tenkým vodičem |
| | vodičová koncovka | jmen. | 0.75 mm ² |
| | | Délka odizolování | jmen. 8 mm |
| | | Doporučená dutinka na konci vodiče | H0.75/12 W |
| Referenční text | Délka koncovek se vybírá v závislosti na produktu a jmenovitém napětí., Vnější průměr plastové objímky by neměl být větší než rozteč (P) | | |

Jmenovité údaje podle IEC

| | | | |
|---|------------------------|---|-----------------|
| testováno podle normy | IEC 60664-1, IEC 61984 | Jmenovitý proud, min. počet pólů (Tu=20 °C) | 16 A |
| Jmenovitý proud, max. počet pólů (Tu=20 °C) | 12 A | Jmenovitý proud, min. počet pólů (Tu=40 °C) | 14 A |
| Jmenovitý proud, max. počet pólů (Tu=40 °C) | 10 A | Jmenovité napětí pro třídu přepětí / stupeň znečištění II/2 | 320 V |
| Jmenovité napětí pro třídu přepětí / stupeň znečištění III/2 | 160 V | Jmenovité napětí pro třídu přepětí / stupeň znečištění III/3 | 160 V |
| Jmenovité impulzní napětí pro třídu přepětí / stupeň znečištění II/2 | 2.5 kV | Jmenovité impulzní napětí pro třídu přepětí / stupeň znečištění III/2 | 2.5 kV |
| Jmenovité impulzní napětí pro třídu přepětí / stupeň znečištění III/3 | 2.5 kV | Krátkodobý odpor proti zkratovému proudu | 3 x 1 s se 72 A |

Jmenovité údaje podle CSA

| | | | |
|--|-------|--|----------------|
| Institut (CSA) | CSA | Č. osvědčení (CSA) | 154685-1202192 |
| Jmenovité napětí (aplikační skupina B / CSA) | 300 V | Jmenovité napětí (aplikační skupina D / CSA) | 300 V |

LM 3.50/12/90 3.2SN OR BX

Weidmüller Interface GmbH & Co. KG

Klingenbergstraße 26

D-32758 Detmold

Germany

www.weidmueller.com

Technické údaje

| | | | |
|---|--|---|--------|
| Jmenovitý proud (aplikační skupina B / CSA) | 10 A | Jmenovitý proud (aplikační skupina D / CSA) | 10 A |
| Průřez vodiče AWG, min. | AWG 28 | Průřez vodiče AWG, max. | AWG 14 |
| Odkaz na hodnoty pro schválení | Specifikace jsou maximální hodnoty, podrobnosti viz příslušná certifikace. | | |

Jmenovité údaje podle UL 1059

| | | | |
|--|--|--|--------|
| Institut (UR) | UR | Č. osvědčení (UR) | E60693 |
| Jmenovité napětí (aplikační skupina B / UL 1059) | 300 V | Jmenovité napětí (aplikační skupina D / UL 1059) | 300 V |
| Jmenovitý proud (aplikační skupina B / UL 1059) | 10 A | Jmenovitý proud (aplikační skupina D / UL 1059) | 10 A |
| Průřez vodiče, AWG, min. | AWG 28 | Průřez vodiče, AWG, max. | AWG 14 |
| Odkaz na hodnoty pro schválení | Specifikace jsou maximální hodnoty, podrobnosti viz příslušná certifikace. | | |

Důležitá poznámka

| | |
|-----------|---|
| IPC shoda | Shoda: Produkty jsou vyvíjeny, vyráběny a dodávány v souladu s mezinárodními uznávanými standardy a normami a splňují zajištěné vlastnosti uvedené v datovém listu, respektive splňují dekorativní vlastnosti v souladu s IPC-A-610 „Třída 2“. Další nároky na produkty je možné vyhodnotit na požádání. |
| Poznámky | <ul style="list-style-type: none"> • Additional variants on request • Rated current related to rated cross-section & min. No. of poles. • Max. outer diameter of the conductor: 2.9 mm • Wire end ferrule with plastic collar to DIN 46228/4 • P on drawing = pitch • Rated data refer only to the component itself. Clearance and creepage distances to other components are to be designed in accordance with the relevant application standards. • Long term storage of the product with average temperature of 50 °C and maximum humidity 70%, 36 months |

Klasifikace

| | | | |
|-------------|-------------|-------------|-------------|
| ETIM 8.0 | EC002643 | ETIM 9.0 | EC002643 |
| ETIM 10.0 | EC002643 | ECLASS 14.0 | 27-46-01-01 |
| ECLASS 15.0 | 27-46-01-01 | | |

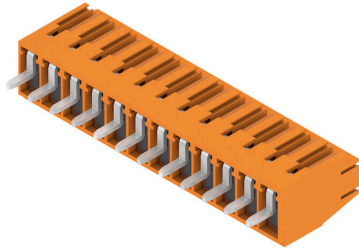
LM 3.50/12/90 3.2SN OR BX

Weidmüller Interface GmbH & Co. KG
 Klingenbergstraße 26
 D-32758 Detmold
 Germany

www.weidmueller.com

Nákresy

Obrázek výrobku



Dimensional drawing



Graph



Příslušenství

Plochý šroubovák



VDE izolovaný plochý šroubovák, SDI DIN 7437, ISO 2380/2, výstup podle DIN 5264, ISO 2380/1. Rukojeť SoftFinish

Všeobecné objednací údaje

| | | | |
|------------------|----------------------------|----------------------|--|
| Typ | SDIS 0.4X2.5X75 | Verze | |
| Číslo objednávky | 9008370000 | Šroubovák, Šroubovák | |
| GTIN (EAN) | 4032248056330 | | |
| Množství | 1 ST | | |
| Typ | SDS 0.4X2.5X75 | Verze | |
| Číslo objednávky | 9009030000 | Šroubovák, Šroubovák | |
| GTIN (EAN) | 4032248266944 | | |
| Množství | 1 ST | | |