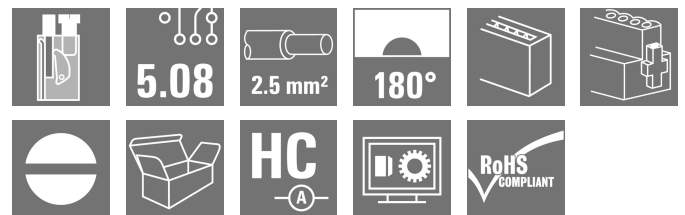
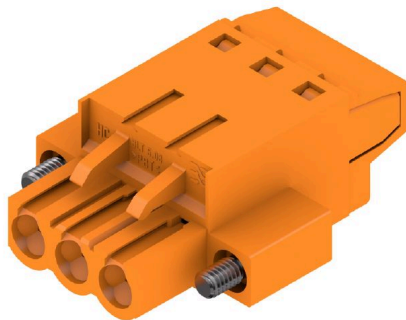


## BLT 5.08HC/03/180F SN OR BX

**Weidmüller Interface GmbH & Co. KG**  
 Klingenbergstraße 26  
 D-32758 Detmold  
 Germany

www.weidmueller.com

### Obrázek výrobku



Konektory samice se systémem připojení TOP s rovným směrem vývodu a šroubovací přírubou Konektory samice poskytují prostor na označení a lze je kódovat. HC = Vysoký proud.

### Všeobecné objednací údaje

|                  |  |
|------------------|--|
| Verze            | Zásuvný konektor PCB plug in, zdířka, 5.08 mm, Počet pólů: 3, 180°, Připojení TOP, Upínací rozsah, max. : 2.5 mm², Box |
| Číslo objednávky | <a href="#">1844000000</a>   |
| Typ              | BLT 5.08HC/03/180F SN OR BX  |
| GTIN (EAN)       | 403224835592 1   |
| Množství         | 72 items   |
| Údaje výrobku    | IEC: 400 V / 27 A / 0.2 - 2.5 mm²<br>UL: 300 V / 17 A / AWG 26 - AWG 14  |
| Balení           | Box  |

## Technické údaje

### Osvědčení

Schválení



|                       |                        |
|-----------------------|------------------------|
| ROHS                  | Shoda                  |
| UL File Number Search | <a href="#">Web UL</a> |
| Č. osvědčení (cURus)  | E60693                 |

### Rozměry a hmotnosti

|                |          |                     |             |
|----------------|----------|---------------------|-------------|
| Hloubka        | 31.8 mm  | Hloubka (v palcích) | 1.252 inch  |
| Výška          | 12.2 mm  | Výška (v palcích)   | 0.4803 inch |
| Šířka          | 25.04 mm | Šířka (v palcích)   | 0.9858 inch |
| Čistá hmotnost | 9.58 g   |                     |             |

### Shoda produktu s prostředím

|                               |                       |
|-------------------------------|-----------------------|
| Stav souladu se směrnicí RoHS | V souladu bez výjimky |
| REACH SVHC                    | Ne SVHC nad 0,1 wt%   |

### Systémové parametry

|  |                                   |                  |                             |
|--|-----------------------------------|------------------|-----------------------------|
| Skupina produktů                                       | OMNIMATE Signal - řada BL/SL 5,08 |                  |                             |
| Typ připojení  | Připojení v provozu               |                  |                             |
| Metoda připojení vodiče                                | Připojení TOP                     |                  |                             |
| Rozteč v mm (P)  | 5.08 mm                           |                  |                             |
| Rozteč v palcích (P)                                   | 0.200 "                           |                  |                             |
| Směr výstupu vodiče                                    | 180°                              |                  |                             |
| Počet pólů   | 3                                 |                  |                             |
| L1 v mm  | 10.16 mm                          |                  |                             |
| L1 v palcích   | 0.400 "                           |                  |                             |
| Počet řad  | 1                                 |                  |                             |
| Množství řady kolíků                                   | 1                                 |                  |                             |
| Jmenovitý průřez                                       | 2.5 mm <sup>2</sup>               |                  |                             |
| Ochrana bezpečná proti dotyku dle normy DIN VDE 57 106 | Bezpečné před dotykem prstů       |                  |                             |
| Ochrana bezpečná proti dotyku dle normy DIN VDE 0470   | IP20 zapojené/ IP10 nezapojené    |                  |                             |
| Stupeň krytí   | IP20                              |                  |                             |
| Objemový odpor   | ≤5 mΩ                             |                  |                             |
| Může být kódováno                                      | Ano                               |                  |                             |
| Délka odizolování                                      | 13 mm                             |                  |                             |
| Svěrný šroub   | M 2,5                             |                  |                             |
| Hrot šroubováku  | 0,6 x 3,5                         |                  |                             |
| Standard hrotu šroubováku                              | DIN 5264                          |                  |                             |
| Cykly zapojování                                       | 25                                |                  |                             |
| Zásuvná síla / pól, max.                               | 8 N                               |                  |                             |
| Tažná síla / pól, max.                                 | 7 N                               |                  |                             |
| Utahovací moment                                       | Typ krouticího momentu            | Připojení vodiče |                             |
|  | Informace o použití               | Utahovací moment | min. 0.4 Nm<br>max. 0.5 Nm  |
|  | Typ krouticího momentu            | Příruba šroubu   |                             |
|  | Informace o použití               | Utahovací moment | min. 0.2 Nm<br>max. 0.25 Nm |

## Technické údaje

### Balení

|           |           |           |           |
|-----------|-----------|-----------|-----------|
| Balení    | Box       | Délka VPE | 351.00 mm |
| Šířka VPE | 136.00 mm | Výška VPE | 38.00 mm  |

### Typové testy

|  |                            |   |                               |
|--|----------------------------|---|-------------------------------|
| Test: Trvanlivost značení                  | Standard                   | DIN EN 6 1984 část 7.3.2 / 09.02 vzor převzatý z DIN EN 60068-2-70 / 07.96    |                               |
|  | Test                       | označení původu, typ materiálu, hodiny s datumem                              |                               |
|  | Vyhodnocení                | k dispozici   |                               |
|  | Test                       | trvanlivost   |                               |
| Test: Nezapojení (není vyměnitelnost)      | Standard                   | DIN EN 6 1984, část 6.3 a 6.9.1 / 09.02, DIN EN 60512-13-5 / 11.06            |                               |
|  | Test                       | otočeno o 180° s kódovými prvky   |                               |
|  | Vyhodnocení                | vyhovělo  |                               |
|  | Test                       | vizuální zkouška  |                               |
| Test: průřez připojitelný svorkami         | Standard                   | DIN EN 60999-1, část 7 a 9.1 / 12.00, DIN EN 60947-1, oddíl 8.2.4.5.1 / 12.02 |                               |
|  | Typ vodiče                 | Typ vodiče a průřez vodiče  | pevný 0,08 mm <sup>2</sup>    |
|  |                            | Typ vodiče a průřez vodiče  | splétaný 0,08 mm <sup>2</sup> |
|  |                            | Typ vodiče a průřez vodiče  | pevný 2,5 mm <sup>2</sup>     |
|  |                            | Typ vodiče a průřez vodiče  | splétaný 2,5 mm <sup>2</sup>  |
|  |                            | Typ vodiče a průřez vodiče  | AWG 26/1                      |
|  |                            | Typ vodiče a průřez vodiče  | AWG 26/19                     |
|  |                            | Typ vodiče a průřez vodiče  | AWG 14/1                      |
|  |                            | Typ vodiče a průřez vodiče  | AWG 14/19                     |
|  | Vyhodnocení                | vyhovělo  |                               |
| Test poškození a náhodného uvolnění vodičů | Standard                   | DIN EN 60999-1, oddíl 9.4 / 12.00   |                               |
|  | Požadavek                  | 0,2 kg  |                               |
|  | Typ vodiče                 | Typ vodiče a průřez vodiče  | AWG 28/1                      |
|  |                            | Typ vodiče a průřez vodiče  | AWG 26/19                     |
|  | Vyhodnocení                | vyhovělo  |                               |
|  | Požadavek                  | 0,3 kg  |                               |
|  | Typ vodiče                 | Typ vodiče a průřez vodiče  | pevný 0,5 mm <sup>2</sup>     |
|  |                            | Typ vodiče a průřez vodiče  | splétaný 0,5 mm <sup>2</sup>  |
|  | Vyhodnocení                | vyhovělo  |                               |
|  | Požadavek                  | 0,7 kg  |                               |
| Typ vodiče                                 | Typ vodiče a průřez vodiče | pevný 2,5 mm <sup>2</sup>   |                               |
|  | Typ vodiče a průřez vodiče | splétaný 2,5 mm <sup>2</sup>  |                               |
|  | Typ vodiče a průřez vodiče | AWG 14/1  |                               |
|  | Typ vodiče a průřez vodiče | AWG 14/19   |                               |

### Technické údaje

|                            |             |                                   |                              |
|----------------------------|-------------|-----------------------------------|------------------------------|
| Test vytažení              | Vyhodnocení | vyhovělo                          |                              |
|                            | Standard    | DIN EN 60999-1, oddíl 9.5 / 12.00 |                              |
|                            | Požadavek   | ≥5 N                              |                              |
|                            | Typ vodiče  | Typ vodiče a průřez vodiče        | AWG 28/1                     |
|                            | Vyhodnocení | vyhovělo                          |                              |
|                            | Požadavek   | ≥10 N                             |                              |
|                            | Typ vodiče  | Typ vodiče a průřez vodiče        | AWG 26/19                    |
|                            | Vyhodnocení | vyhovělo                          |                              |
|                            | Požadavek   | ≥20 N                             |                              |
|                            | Typ vodiče  | Typ vodiče a průřez vodiče        | pevný 0,5 mm <sup>2</sup>    |
|                            |             | Typ vodiče a průřez vodiče        | splétaný 0,5 mm <sup>2</sup> |
|                            | Vyhodnocení | vyhovělo                          |                              |
|                            | Požadavek   | ≥40 N                             |                              |
|                            | Typ vodiče  | Typ vodiče a průřez vodiče        | AWG 14/1                     |
|                            |             | Typ vodiče a průřez vodiče        | AWG 14/19                    |
|                            | Vyhodnocení | vyhovělo                          |                              |
|                            | Požadavek   | ≥50 N                             |                              |
|                            | Typ vodiče  | Typ vodiče a průřez vodiče        | pevný 2,5 mm <sup>2</sup>    |
| Typ vodiče a průřez vodiče |             | splétaný 2,5 mm <sup>2</sup>      |                              |
| Vyhodnocení                | vyhovělo    |                                   |                              |

### Údaje o materiálu

|                                    |            |                                     |                            |
|------------------------------------|------------|-------------------------------------|----------------------------|
| Isolační materiál                  | PBT        | Barevný                             | Oranžová                   |
| Barevný graf (podobné)             | RAL 2000   | Skupina izolačního materiálu        | IIIa                       |
| Komparativní index sledování (CTI) | ≥ 200      | Moisture Level (MSL)                |                            |
| Klasifikace hořlavosti UL 94       | V-0        | Materiál kontaktu                   | Slitina                    |
| Povrch kontaktu                    | pocínované | Struktura vrstev kontaktu konektoru | 4...8 µm Sn hot-dip tinned |
| Skladovací teplota, min.           | -40 °C     | Skladovací teplota, max.            | 70 °C                      |
| Provozní teplota, min.             | -50 °C     | Provozní teplota, max.              | 100 °C                     |
| Teplotní rozsah, instalace, min.   | -25 °C     | Teplotní rozsah, instalace, max.    | 100 °C                     |

### Vodiče vhodné k připojení

|   |                                |
|---|--------------------------------|
| Upínací rozsah, min.                                | 0.13 mm <sup>2</sup>           |
| Upínací rozsah, max.                                | 2.5 mm <sup>2</sup>            |
| Průřez propojení AWG, min.                          | AWG 28                         |
| Průřez propojení AWG, max.                          | AWG 14                         |
| Pevné, min. H05(07) V-U                             | 0.2 mm <sup>2</sup>            |
| Pevné, max. H05(07) V-U                             | 2.5 mm <sup>2</sup>            |
| Pružné, min. H05(07) V-K                            | 0.2 mm <sup>2</sup>            |
| Pružné, max. H05(07) V-K                            | 2.5 mm <sup>2</sup>            |
| dutinkou s plastovým límcem, , DIN 46228 pt 4, min. | 0.2 mm <sup>2</sup>            |
| dutinkou s plastovým límcem, DIN 46228 pt 4, max.   | 1.5 mm <sup>2</sup>            |
| s vodičem a dutinkou, DIN 46228 pt 1, min.          | 0.2 mm <sup>2</sup>            |
| s vodičem a dutinkou, DIN 46228 pt 1, max.          | 1.5 mm <sup>2</sup>            |
| Zasuňte měřič v souladu s EN 60999 a                | 2,4 mm x 1,5 mm; 2,4 mm x b; ø |

### Technické údaje

www.weidmueller.com

|                                    |                         |                                    |                             |       |
|------------------------------------|-------------------------|------------------------------------|-----------------------------|-------|
| Upínatelný vodič                   | Průřez připojení vodiče | Typ                                | zapojeno tenkým vodičem     |       |
|                                    |                         | jmen.                              | 0.5 mm <sup>2</sup>         |       |
|                                    | vodičová koncovka       | Délka odizolování                  | jmen.                       | 14 mm |
|                                    |                         | Doporučená dutinka na konci vodiče | <a href="#">H0,5/18 OR</a>  |       |
|                                    | Průřez připojení vodiče | Typ                                | zapojeno tenkým vodičem     |       |
|                                    |                         | jmen.                              | 1 mm <sup>2</sup>           |       |
|                                    | vodičová koncovka       | Délka odizolování                  | jmen.                       | 15 mm |
|                                    |                         | Doporučená dutinka na konci vodiče | <a href="#">H1,0/18 GE</a>  |       |
|                                    | Průřez připojení vodiče | Typ                                | zapojeno tenkým vodičem     |       |
|                                    |                         | jmen.                              | 1.5 mm <sup>2</sup>         |       |
|                                    | vodičová koncovka       | Délka odizolování                  | jmen.                       | 15 mm |
|                                    |                         | Doporučená dutinka na konci vodiče | <a href="#">H1,5/18D SW</a> |       |
| Délka odizolování                  |                         | jmen.                              | 12 mm                       |       |
| Doporučená dutinka na konci vodiče |                         | <a href="#">H1,5/12</a>            |                             |       |

Referenční text Vnější průměr plastové objímky by neměl být větší než rozteč (P), Délka koncovek se vybírá v závislosti na produktu a jmenovitém napětí.

### Jmenovité údaje podle IEC

|   |                        |   |                  |
|---|------------------------|---|------------------|
| testováno podle normy   | IEC 60664-1, IEC 61984 | Jmenovitý proud, min. počet pólů (Tu=20 °C)                           | 27 A             |
| Jmenovitý proud, max. počet pólů (Tu=20 °C)                           | 19 A                   | Jmenovitý proud, min. počet pólů (Tu=40 °C)                           | 24 A             |
| Jmenovitý proud, max. počet pólů (Tu=40 °C)                           | 16 A                   | Jmenovité napětí pro třídu přepětí / stupeň znečištění II/2           | 400 V            |
| Jmenovité napětí pro třídu přepětí / stupeň znečištění III/2          | 320 V                  | Jmenovité napětí pro třídu přepětí / stupeň znečištění III/3          | 250 V            |
| Jmenovité impulzní napětí pro třídu přepětí / stupeň znečištění II/2  | 4 kV                   | Jmenovité impulzní napětí pro třídu přepětí / stupeň znečištění III/2 | 4 kV             |
| Jmenovité impulzní napětí pro třídu přepětí / stupeň znečištění III/3 | 4 kV                   | Krátkodobý odpor proti zkratovému proudu                              | 3 x 1 s se 100 A |

### Jmenovité údaje podle CSA

|  |        |  |        |
|--|--------|--|--------|
| Jmenovité napětí (aplikační skupina B / CSA) | 300 V  | Jmenovité napětí (aplikační skupina D / CSA) | 300 V  |
| Jmenovitý proud (aplikační skupina B / CSA)  | 15 A   | Jmenovitý proud (aplikační skupina D / CSA)  | 15 A   |
| Průřez vodiče AWG, min.                      | AWG 26 | Průřez vodiče AWG, max.                      | AWG 14 |

### Jmenovité údaje podle UL 1059

|  |  |  |        |
|--|--|--|--------|
| Institut (cURus)                                 | CURUS  | Č. osvědčení (cURus)                             | E60693 |
| Jmenovité napětí (aplikační skupina B / UL 1059) | 300 V  | Jmenovité napětí (aplikační skupina D / UL 1059) | 300 V  |
| Jmenovitý proud (aplikační skupina B / UL 1059)  | 17 A   | Jmenovitý proud (aplikační skupina D / UL 1059)  | 10 A   |
| Průřez vodiče, AWG, min.                         | AWG 26   | Průřez vodiče, AWG, max.                         | AWG 14 |
| Odkaz na hodnoty pro schválení                   | Specifikace jsou maximální hodnoty, podrobnosti viz příslušná certifikace. |  |        |

**Technické údaje****Důležitá poznámka**

|           |   |
|-----------|---|
| IPC shoda | Shoda: Produkty jsou vyvíjeny, vyráběny a dodávány v souladu s mezinárodními uznávanými standardy a normami a splňují zajištěné vlastnosti uvedené v datovém listu, respektive splňují dekorativní vlastnosti v souladu s IPC-A-610 „Třída 2“. Další nároky na produkty je možné vyhodnotit na požádání.  |
| Poznámky  | <ul style="list-style-type: none"><li>• Additional variants on request</li><li>• Gold-plated contact surfaces on request</li><li>• Rated current related to rated cross-section &amp; min. No. of poles.</li><li>• Wire end ferrule without plastic collar to DIN 46228/1</li><li>• Wire end ferrule with plastic collar to DIN 46228/4</li><li>• Crimp form A for wire end ferrules with PZ 6/5 crimping tool are recommended for the largest cable sizes.</li><li>• P on drawing = pitch</li><li>• Rated data refer only to the component itself. Clearance and creepage distances to other components are to be designed in accordance with the relevant application standards.</li><li>• In accordance with IEC 61984, OMNIMATE-connectors are connectors without breaking capacity (COC). During designated use, connectors are not allowed to be engaged or disengaged when live or under load</li><li>• Long term storage of the product with average temperature of 50 °C and maximum humidity 70%, 36 months</li></ul> |

**Klasifikace**

|             |             |             |             |
|-------------|-------------|-------------|-------------|
| ETIM 8.0    | EC002638    | ETIM 9.0    | EC002638    |
| ETIM 10.0   | EC002638    | ECLASS 14.0 | 27-46-02-02 |
| ECLASS 15.0 | 27-46-02-02 |             |             |

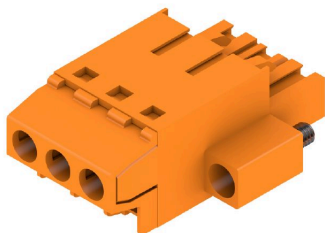
## BLT 5.08HC/03/180F SN OR BX

**Weidmüller Interface GmbH & Co. KG**  
 Klingenbergstraße 26  
 D-32758 Detmold  
 Germany

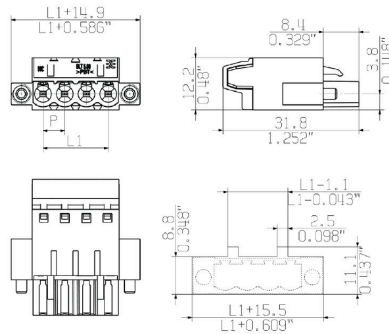
www.weidmueller.com

## Nákresy

### Obrázek výrobku

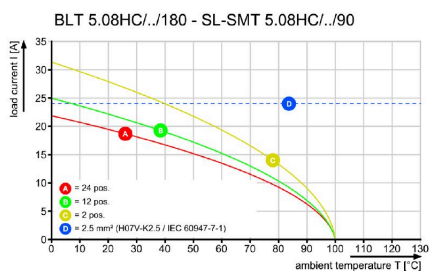


### Dimensional drawing



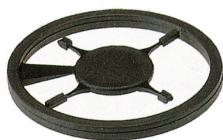
MIN. FRONT PLATE CUT-OUT

### Graph



## Příslušenství

### Kódovací prvky



Připojuje pouze to, co má být připojeno: správné připojení na správném místě.

Kódovací prvky a blokovací zařízení jasně přiřazují připojovací prvky během výrobního procesu a provozu. Kódovací prvky a blokovací zařízení se vkládají před montáží nebo během fáze osazování kabelu. Alternativa společnosti Weidmüller online konfigurace pomocí konfigurátoru variant pro okódování před dodávkou. Nesprávná instalace na obvodové desce a nesprávné zapojení připojovacích prvků už není možné. Výhoda: žádné řešení problémů při výrobě a žádné provozní chyby u uživatele.

### Všeobecné objednávací údaje

|            |                            |   |
|------------|----------------------------|---|
| Typ        | BLZ/SL KO BK BX            | Verze   |
| Číslo      | <a href="#">1545710000</a> | Zásuvný konektor PCB plug in, Příslušenství, Kódovací prvek, černá, |
| objednávky |                            | Počet pólů: 1   |
| GTIN (EAN) | 4008190087142              |   |
| Množství   | 50 ST                      |   |
| Typ        | BLZ/SL KO OR BX            | Verze   |
| Číslo      | <a href="#">1573010000</a> | Zásuvný konektor PCB plug in, Příslušenství, Kódovací prvek,        |
| objednávky |                            | Oranžová, Počet pólů: 1   |
| GTIN (EAN) | 4008190048396              |   |
| Množství   | 100 ST                     |   |



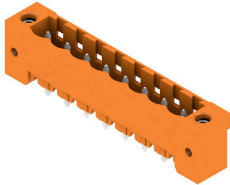
## BLT 5.08HC/03/180F SN OR BX

**Weidmüller Interface GmbH & Co. KG**  
 Klingenbergstraße 26  
 D-32758 Detmold  
 Germany

## Protikus

www.weidmueller.com

### SL 5.08HC/180F

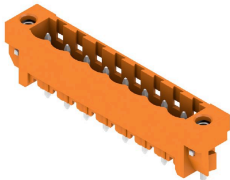


Konektory samci v plastu vyztuženém skelnými vlákny s rovným směrem vývodu; optimalizováno pro pájení vlnou. Variantu s přírubou (F) lze přišroubovat na příslušný protikus nebo na obvodovou desku. Při použití verze s pájecí přírubou (LF) není k připojení k obvodové desce potřeba použít šroub navíc. To také chrání pájené spoje před mechanickým namáháním. Všechny konektory samce lze manuálně kódovat, nebo je lze objednat předem kódované. HC = Vysoký proud.

#### Všeobecné objednací údaje

|            |                            |   |
|------------|----------------------------|---|
| Typ        | SL 5.08HC/03/180F 3.2SN... | Verze   |
| Číslo      | <a href="#">1148520000</a> | Zásuvný konektor PCB plug in, řada kolíků, Příruba, Připojení pájením |
| objednávky |                            | přetavením průchozím otvorem, 5.08 mm, Počet pólů: 3, 180°, Pájecí    |
| GTIN (EAN) | 4032248932429              | kolík, délka (l): 3.2 mm, pocínované, černá, Box                      |
| Množství   | 72 ST                      |   |
| Typ        | SL 5.08HC/03/180F 3.2SN... | Verze   |
| Číslo      | <a href="#">1147170000</a> | Zásuvný konektor PCB plug in, řada kolíků, Příruba, Připojení pájením |
| objednávky |                            | přetavením průchozím otvorem, 5.08 mm, Počet pólů: 3, 180°, Pájecí    |
| GTIN (EAN) | 4032248930906              | kolík, délka (l): 3.2 mm, pocínované, Oranžová, Box                   |
| Množství   | 72 ST                      |   |

### SL 5.08HC/180LF



Konektory samci v plastu vyztuženém skelnými vlákny s rovným směrem vývodu; optimalizováno pro pájení vlnou. Variantu s přírubou (F) lze přišroubovat na příslušný protikus nebo na obvodovou desku. Při použití verze s pájecí přírubou (LF) není k připojení k obvodové desce potřeba použít šroub navíc. To také chrání pájené spoje před mechanickým namáháním. Všechny konektory samce lze manuálně kódovat, nebo je lze objednat předem kódované. HC = Vysoký proud.

#### Všeobecné objednací údaje

|            |                            |  |
|------------|----------------------------|--|
| Typ        | SL 5.08HC/03/180LF 3.2S... | Verze  |
| Číslo      | <a href="#">1149250000</a> | Zásuvný konektor PCB plug in, řada kolíků, Pájená příruba, Připojení |
| objednávky |                            | pájením přetavením průchozím otvorem, 5.08 mm, Počet pólů: 3,        |
| GTIN (EAN) | 4032248932207              | 180°, Pájecí kolík, délka (l): 3.2 mm, pocínované, černá, Box        |
| Množství   | 72 ST                      |  |
| Typ        | SL 5.08HC/03/180LF 3.2S... | Verze  |
| Číslo      | <a href="#">1147920000</a> | Zásuvný konektor PCB plug in, řada kolíků, Pájená příruba, Připojení |
| objednávky |                            | pájením přetavením průchozím otvorem, 5.08 mm, Počet pólů: 3,        |
| GTIN (EAN) | 4032248931705              | 180°, Pájecí kolík, délka (l): 3.2 mm, pocínované, Oranžová, Box     |
| Množství   | 72 ST                      |  |

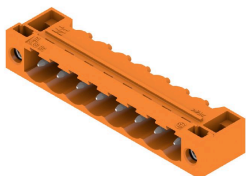
## BLT 5.08HC/03/180F SN OR BX

**Weidmüller Interface GmbH & Co. KG**  
Klingenbergstraße 26  
D-32758 Detmold  
Germany

## Protikus

www.weidmueller.com

### SL 5.08HC/90F

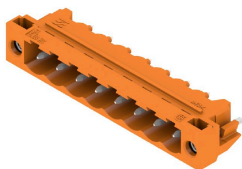


Konektory samci z plastu vyztuženého skelnými vlákny s 90° směrem vývodu; optimalizováno pro pájení vlnou. Variantu s přírubou (F) lze přišroubovat na příslušný protikus nebo na obvodovou desku. Při použití verze s pájecí přírubou (LF) není k připojení k obvodové desce potřeba použít šroub navíc. To také chrání pájené spoje před mechanickým namáháním. Všechny konektory samce lze manuálně kódovat, nebo je lze objednat předem kódované. HC = Vysoký proud.

#### Všeobecné objednací údaje

|            |                            |   |
|------------|----------------------------|---|
| Typ        | SL 5.08HC/03/90F 3.2SN ... | Verze   |
| Číslo      | <a href="#">1150100000</a> | Zásuvný konektor PCB plug in, řada kolíků, Příruba, Připojení pájením |
| objednávky |                            | přetavením průchozím otvorem, 5.08 mm, Počet pólů: 3, 90°, Pájecí     |
| GTIN (EAN) | 4032248936298              | kolík, délka (l): 3.2 mm, pocínované, černá, Box                      |
| Množství   | 72 ST                      |   |
| Typ        | SL 5.08HC/03/90F 3.2SN ... | Verze   |
| Číslo      | <a href="#">1148640000</a> | Zásuvný konektor PCB plug in, řada kolíků, Příruba, Připojení pájením |
| objednávky |                            | přetavením průchozím otvorem, 5.08 mm, Počet pólů: 3, 90°, Pájecí     |
| GTIN (EAN) | 4032248935987              | kolík, délka (l): 3.2 mm, pocínované, Oranžová, Box                   |
| Množství   | 72 ST                      |   |

### SL 5.08HC/90LF



Konektory samci z plastu vyztuženého skelnými vlákny s 90° směrem vývodu; optimalizováno pro pájení vlnou. Variantu s přírubou (F) lze přišroubovat na příslušný protikus nebo na obvodovou desku. Při použití verze s pájecí přírubou (LF) není k připojení k obvodové desce potřeba použít šroub navíc. To také chrání pájené spoje před mechanickým namáháním. Všechny konektory samce lze manuálně kódovat, nebo je lze objednat předem kódované. HC = Vysoký proud.

#### Všeobecné objednací údaje

|            |                            |  |
|------------|----------------------------|--|
| Typ        | SL 5.08HC/03/90LF 3.2SN... | Verze  |
| Číslo      | <a href="#">1150350000</a> | Zásuvný konektor PCB plug in, řada kolíků, Pájená příruba, Připojení |
| objednávky |                            | pájením přetavením průchozím otvorem, 5.08 mm, Počet pólů: 3, 90°,   |
| GTIN (EAN) | 4032248937431              | Pájecí kolík, délka (l): 3.2 mm, pocínované, černá, Box              |
| Množství   | 72 ST                      |  |
| Typ        | SL 5.08HC/03/90LF 3.2SN... | Verze  |
| Číslo      | <a href="#">1149410000</a> | Zásuvný konektor PCB plug in, řada kolíků, Pájená příruba, Připojení |
| objednávky |                            | pájením přetavením průchozím otvorem, 5.08 mm, Počet pólů: 3, 90°,   |
| GTIN (EAN) | 4032248936700              | Pájecí kolík, délka (l): 3.2 mm, pocínované, Oranžová, Box           |
| Množství   | 72 ST                      |  |

## BLT 5.08HC/03/180F SN OR BX

**Weidmüller Interface GmbH & Co. KG**  
Klingenbergstraße 26  
D-32758 Detmold  
Germany

## Protikus

www.weidmueller.com

### SL-SMT 5.08/180F Box



Konektor samec odolný proti vysoké teplotě, baleno v krabici nebo na pásce. Na pásce, s 1,5 mm pájecími piny, optimalizováno pro automatickou montáž. 3,2 mm pájecí hrot vhodný pro pájení přetavením a vlnou. Konektory samci nabízejí prostor pro označení a lze je kódovat. HC = Vysoký proud.

#### Všeobecné objednací údaje

|            |                            |   |
|------------|----------------------------|---|
| Typ        | SL-SMT 5.08HC/03/180F 3... | Verze   |
| Číslo      | <a href="#">1820600000</a> | Zásuvný konektor PCB plug in, řada kolíků, Příruba, Připojení pájením |
| objednávky |                            | přetavením průchozím otvorem, 5.08 mm, Počet pólů: 3, 180°, Pájecí    |
| GTIN (EAN) | 4032248316564              | kolík, délka (l): 3.2 mm, pocínované, černá, Box                      |
| Množství   | 72 ST                      |   |

### SL-SMT 5.08/180LF Box



Konektor samec odolný proti vysoké teplotě, baleno v krabici nebo na pásce. Na pásce, s 1,5 mm pájecími piny, optimalizováno pro automatickou montáž. 3,2 mm pájecí hrot vhodný pro pájení přetavením a vlnou. Konektory samci nabízejí prostor pro označení a lze je kódovat. HC = Vysoký proud.

#### Všeobecné objednací údaje

|            |                            |  |
|------------|----------------------------|--|
| Typ        | SL-SMT 5.08HC/03/180LF ... | Verze  |
| Číslo      | <a href="#">1776372001</a> | Zásuvný konektor PCB plug in, řada kolíků, Pájená příruba, Připojení |
| objednávky |                            | pájením přetavením průchozím otvorem, 5.08 mm, Počet pólů: 3,        |
| GTIN (EAN) | 4032248159154              | 180°, Pájecí kolík, délka (l): 1.5 mm, pocínované, černá, Box        |
| Množství   | 72 ST                      |  |
| Typ        | SL-SMT 5.08HC/03/180LF ... | Verze  |
| Číslo      | <a href="#">1838450000</a> | Zásuvný konektor PCB plug in, řada kolíků, Pájená příruba, Připojení |
| objednávky |                            | pájením přetavením průchozím otvorem, 5.08 mm, Počet pólů: 3,        |
| GTIN (EAN) | 4032248348510              | 180°, Pájecí kolík, délka (l): 3.2 mm, pocínované, černá, Box        |
| Množství   | 72 ST                      |  |
| Typ        | SL-SMT 5.08HC/03/180LF ... | Verze  |
| Číslo      | <a href="#">2086580000</a> | Zásuvný konektor PCB plug in, řada kolíků, Pájená příruba, Připojení |
| objednávky |                            | pájením přetavením průchozím otvorem, 5.08 mm, Počet pólů: 3,        |
| GTIN (EAN) | 4050118420517              | 180°, Pájecí kolík, délka (l): 5.5 mm, pocínované, černá, Box        |
| Množství   | 144 ST                     |  |

## BLT 5.08HC/03/180F SN OR BX

**Weidmüller Interface GmbH & Co. KG**  
 Klingenbergstraße 26  
 D-32758 Detmold  
 Germany

www.weidmueller.com

## Protikus

### SL-SMT 5.08/180LF Tape

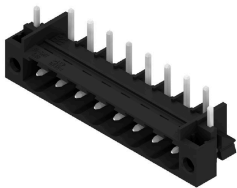


Konektor samec odolný proti vysoké teplotě, baleno v krabici nebo na pásce. Na pásce, s 1,5 mm pájecími piny, optimalizováno pro automatickou montáž. 3,2 mm pájecí hrot vhodný pro pájení přetavením a vlnou. Konektory samci nabízejí prostor pro označení a lze je kódovat. HC = Vysoký proud.

### Všeobecné objednací údaje

|            |                            |  |
|------------|----------------------------|--|
| Typ        | SL-SMT 5.08HC/03/180LF ... | Verze  |
| Číslo      | <a href="#">1776374001</a> | Zásuvný konektor PCB plug in, řada kolíků, Pájená příruba, Připojení |
| objednávky |                            | pájením přetavením průchozím otvorem, 5.08 mm, Počet pólů: 3,        |
| GTIN (EAN) | 4032248163496              | 180°, Pájecí kolík, délka (l): 1.5 mm, pocínované, černá, Tape       |
| Množství   | 250 ST                     |  |

### SL-SMT 5.08/270FH Box



Rovný, otevřený konektor samec odolný proti vysoké teplotě. Baleno v krabici nebo na pásce. Na pásce, s 1,5 mm pájecími piny, optimalizováno pro automatickou montáž. 3,2 mm pájecí hrot vhodný pro pájení přetavením a vlnou. Konektory samci nabízejí prostor pro označení a lze je kódovat. HC = Vysoký proud.

### Všeobecné objednací údaje

|            |                            |  |
|------------|----------------------------|--|
| Typ        | SL-SMT 5.08HC/03/270FH ... | Verze  |
| Číslo      | <a href="#">1877210000</a> | Zásuvný konektor PCB plug in, řada kolíků, Pájená příruba, Připojení |
| objednávky |                            | pájením přetavením průchozím otvorem, 5.08 mm, Počet pólů: 3,        |
| GTIN (EAN) | 4032248467778              | 270°, Pájecí kolík, délka (l): 3.2 mm, pocínované, černá, Box        |
| Množství   | 100 ST                     |  |

### SL-SMT 5.08/270FH Tape



Rovný, otevřený konektor samec odolný proti vysoké teplotě. Baleno v krabici nebo na pásce. Na pásce, s 1,5 mm pájecími piny, optimalizováno pro automatickou montáž. 3,2 mm pájecí hrot vhodný pro pájení přetavením a vlnou. Konektory samci nabízejí prostor pro označení a lze je kódovat. HC = Vysoký proud.

## BLT 5.08HC/03/180F SN OR BX

**Weidmüller Interface GmbH & Co. KG**  
Klingenbergstraße 26  
D-32758 Detmold  
Germany

www.weidmueller.com

## Protikus

### Všeobecné objednávací údaje

|            |                            |  |
|------------|----------------------------|--|
| Typ        | SL-SMT 5.08HC/03/270FH ... | Verze  |
| Číslo      | <a href="#">1876930000</a> | Zásuvný konektor PCB plug in, řada kolíků, Pájená příruba, Připojení |
| objednávky |                            | pájením přetavením průchozím otvorem, 5.08 mm, Počet pólů: 3,        |
| GTIN (EAN) | 4032248467389              | 270°, Pájecí kolík, délka (l): 1.5 mm, pocínované, černá, Tape       |
| Množství   | 225 ST                     |  |

### SL-SMT 5.08/270FL Box



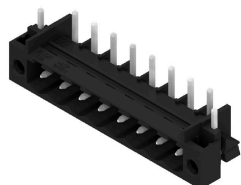
Rovný, otevřený konektor samec odolný proti vysoké teplotě. Baleno v krabici nebo na pásce. Na pásce, s 1,5 mm pájecími piny, optimalizováno pro automatickou montáž. 3,2 mm pájecí hrot vhodný pro pájení přetavením a vlnou. Konektory samci nabízejí prostor pro označení a lze je kódovat. HC = Vysoký proud.

### Všeobecné objednávací údaje

|            |                            |  |
|------------|----------------------------|--|
| Typ        | SL-SMT 5.08HC/03/270FL ... | Verze  |
| Číslo      | <a href="#">1878110000</a> | Zásuvný konektor PCB plug in, řada kolíků, Pájená příruba, Připojení |
| objednávky |                            | pájením přetavením průchozím otvorem, 5.08 mm, Počet pólů: 3,        |
| GTIN (EAN) | 4032248468911              | 270°, Pájecí kolík, délka (l): 1.5 mm, pocínované, černá, Box        |
| Množství   | 100 ST                     |  |

|            |                            |  |
|------------|----------------------------|--|
| Typ        | SL-SMT 5.08HC/03/270FL ... | Verze  |
| Číslo      | <a href="#">1876860000</a> | Zásuvný konektor PCB plug in, řada kolíků, Pájená příruba, Připojení |
| objednávky |                            | pájením přetavením průchozím otvorem, 5.08 mm, Počet pólů: 3,        |
| GTIN (EAN) | 4032248467440              | 270°, Pájecí kolík, délka (l): 3.2 mm, pocínované, černá, Box        |
| Množství   | 100 ST                     |  |

### SL-SMT 5.08/270FL Tape



Rovný, otevřený konektor samec odolný proti vysoké teplotě. Baleno v krabici nebo na pásce. Na pásce, s 1,5 mm pájecími piny, optimalizováno pro automatickou montáž. 3,2 mm pájecí hrot vhodný pro pájení přetavením a vlnou. Konektory samci nabízejí prostor pro označení a lze je kódovat. HC = Vysoký proud.

### Všeobecné objednávací údaje

|            |                            |  |
|------------|----------------------------|--|
| Typ        | SL-SMT 5.08HC/03/270FL ... | Verze  |
| Číslo      | <a href="#">1877000000</a> | Zásuvný konektor PCB plug in, řada kolíků, Pájená příruba, Připojení |
| objednávky |                            | pájením přetavením průchozím otvorem, 5.08 mm, Počet pólů: 3,        |
| GTIN (EAN) | 4032248467655              | 270°, Pájecí kolík, délka (l): 1.5 mm, pocínované, černá, Tape       |
| Množství   | 350 ST                     |  |

## BLT 5.08HC/03/180F SN OR BX

**Weidmüller Interface GmbH & Co. KG**  
Klingenbergstraße 26  
D-32758 Detmold  
Germany

www.weidmueller.com

## Protikus

|            |                            |   |
|------------|----------------------------|---|
| Typ        | SL-SMT 5.08HC/03/270FL ... | Verze   |
| Číslo      | <a href="#">1876720000</a> | Zásuvný konektor PCB plug in, řada kolíků, Pájená příruba, Připojení pájením přetavením průchozím otvorem, 5.08 mm, Počet pólů: 3, 270°, Pájecí kolík, délka (l): 3.2 mm, pocínované, černá, Tape |
| objednávky |                            |   |
| GTIN (EAN) | 4032248467235              |   |
| Množství   | 350 ST                     |   |

### SL-SMT 5.08HC/90F Box



Konektor samec odolný proti vysoké teplotě, baleno v krabici nebo na pásce. Na pásce, s 1,5 mm pájecími piny, optimalizováno pro automatickou montáž. 3,2 mm pájecí hrot vhodný pro pájení přetavením a vlnou. Konektory samci nabízejí prostor pro označení a lze je kódovat. HC = Vysoký proud.

#### Všeobecné objednávací údaje

|            |                            |  |
|------------|----------------------------|--|
| Typ        | SL-SMT 5.08HC/03/90F 3.... | Verze  |
| Číslo      | <a href="#">1837640000</a> | Zásuvný konektor PCB plug in, řada kolíků, Příruba, Připojení pájením přetavením průchozím otvorem, 5.08 mm, Počet pólů: 3, 90°, Pájecí kolík, délka (l): 3.2 mm, pocínované, černá, Box |
| objednávky |                            |  |
| GTIN (EAN) | 4032248347452              |  |
| Množství   | 72 ST                      |  |

### SL-SMT 5.08HC/90LF Box



Konektor samec odolný proti vysoké teplotě, baleno v krabici nebo na pásce. Na pásce, s 1,5 mm pájecími piny, optimalizováno pro automatickou montáž. 3,2 mm pájecí hrot vhodný pro pájení přetavením a vlnou. Konektory samci nabízejí prostor pro označení a lze je kódovat. HC = Vysoký proud.

#### Všeobecné objednávací údaje

|            |                            |   |
|------------|----------------------------|---|
| Typ        | SL-SMT 5.08HC/03/90LF 1... | Verze   |
| Číslo      | <a href="#">1775242001</a> | Zásuvný konektor PCB plug in, řada kolíků, Pájená příruba, Připojení pájením přetavením průchozím otvorem, 5.08 mm, Počet pólů: 3, 90°, Pájecí kolík, délka (l): 1.5 mm, pocínované, černá, Box |
| objednávky |                            |   |
| GTIN (EAN) | 4032248157228              |   |
| Množství   | 72 ST                      |   |
| Typ        | SL-SMT 5.08HC/03/90LF 3... | Verze   |
| Číslo      | <a href="#">1780420000</a> | Zásuvný konektor PCB plug in, řada kolíků, Pájená příruba, Připojení pájením přetavením průchozím otvorem, 5.08 mm, Počet pólů: 3, 90°, Pájecí kolík, délka (l): 3.2 mm, pocínované, černá, Box |
| objednávky |                            |   |
| GTIN (EAN) | 4032248165742              |   |
| Množství   | 72 ST                      |   |

## BLT 5.08HC/03/180F SN OR BX

**Weidmüller Interface GmbH & Co. KG**  
Klingenbergstraße 26  
D-32758 Detmold  
Germany

## Protikus

www.weidmueller.com

### SL-SMT 5.08HC/90LF Tape



Konektor samec odolný proti vysoké teplotě, baleno v krabici nebo na pásce. Na pásce, s 1,5 mm pájecími piny, optimalizováno pro automatickou montáž. 3,2 mm pájecí hrot vhodný pro pájení přetavením a vlnou. Konektory samci nabízejí prostor pro označení a lze je kódovat. HC = Vysoký proud.

#### Všeobecné objednací údaje

|            |                            |  |
|------------|----------------------------|--|
| Typ        | SL-SMT 5.08HC/03/90LF 1... | Verze  |
| Číslo      | <a href="#">1775244001</a> | Zásuvný konektor PCB plug in, řada kolíků, Pájená příruba, Připojení |
| objednávky |                            | pájením přetavením průchozím otvorem, 5.08 mm, Počet pólů: 3, 90°,   |
| GTIN (EAN) | 4032248167791              | Pájecí kolík, délka (l): 1.5 mm, pocínované, černá, Tape             |
| Množství   | 350 ST                     |  |

### SLDV-THR 5.08/180F



Odolný proti vysokým teplotám, dvouúrovňový, příčný konektor samec s přírubou nebo pájecí přírubou. 1,5 mm pájecí pin je vhodný pro pájení přetavením. 3,2 mm pájecí pin vhodný pro pájení přetavením a vlnou. Konektory samci poskytují prostor na označení a lze je kódovat.

#### Všeobecné objednací údaje

|            |                            |   |
|------------|----------------------------|---|
| Typ        | SLDV-THR 5.08/06/180F 1... | Verze   |
| Číslo      | <a href="#">1828900000</a> | Zásuvný konektor PCB plug in, řada kolíků, Příruba, Připojení pájením |
| objednávky |                            | přetavením průchozím otvorem, 5.08 mm, Počet pólů: 6, 180°, Pájecí    |
| GTIN (EAN) | 4032248335596              | kolík, délka (l): 1.5 mm, pocínované, černá, Box                      |
| Množství   | 44 ST                      |   |
| Typ        | SLDV-THR 5.08/06/180F 3... | Verze   |
| Číslo      | <a href="#">1828780000</a> | Zásuvný konektor PCB plug in, řada kolíků, Příruba, Připojení pájením |
| objednávky |                            | přetavením průchozím otvorem, 5.08 mm, Počet pólů: 6, 180°, Pájecí    |
| GTIN (EAN) | 4032248335466              | kolík, délka (l): 3.2 mm, pocínované, černá, Box                      |
| Množství   | 44 ST                      |   |

## BLT 5.08HC/03/180F SN OR BX

**Weidmüller Interface GmbH & Co. KG**  
Klingenbergstraße 26  
D-32758 Detmold  
Germany

## Protikus

www.weidmueller.com

### SLDV-THR 5.08/180FLF

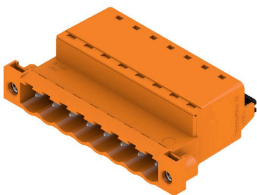


Odolný proti vysokým teplotám, dvouúrovňový, příčný konektor samec s přírubou nebo pájecí přírubou. 1,5 mm pájecí pin je vhodný pro pájení přetavením. 3,2 mm pájecí pin vhodný pro pájení přetavením a vlnou. Konektory samci poskytují prostor na označení a lze je kódovat.

#### Všeobecné objednací údaje

|            |                            |  |
|------------|----------------------------|--|
| Typ        | SLDV-THR 5.08/06/180FLF... | Verze  |
| Číslo      | <a href="#">1829020000</a> | Zásuvný konektor PCB plug in, řada kolíků, Příruba / pájená příruba,   |
| objednávky |                            | Připojení pájením přetavením průchozím otvorem, 5.08 mm, Počet         |
| GTIN (EAN) | 4032248335718              | pólů: 6, 180°, Pájecí kolík, délka (l): 3.2 mm, pocínované, černá, Box |
| Množství   | 44 ST                      |  |

### SLF 5.08/180F SN



Konektor samec s PUSH IN připojením a rovným vývodem, použití s BLF 5,08HC jako aplikace vodič-vodič pro panelové průchodky. Konektory samci poskytují prostor na označení a lze je kódovat.

#### Všeobecné objednací údaje

|            |                            |  |
|------------|----------------------------|--|
| Typ        | SLF 5.08/03/180F SN BK ... | Verze  |
| Číslo      | <a href="#">1336180000</a> | Zásuvný konektor PCB plug in, zástrčka, 5.08 mm, Počet pólů: 3,      |
| objednávky |                            | 180°, Připojení PUSH IN s akčním členem, Upínací rozsah, max. : 3.31 |
| GTIN (EAN) | 4050118140316              | mm <sup>2</sup> , Box  |
| Množství   | 72 ST                      |  |
| Typ        | SLF 5.08/03/180F SN OR ... | Verze  |
| Číslo      | <a href="#">1335620000</a> | Zásuvný konektor PCB plug in, zástrčka, 5.08 mm, Počet pólů: 3,      |
| objednávky |                            | 180°, Připojení PUSH IN s akčním členem, Upínací rozsah, max. : 3.31 |
| GTIN (EAN) | 4050118139365              | mm <sup>2</sup> , Box  |
| Množství   | 72 ST                      |  |



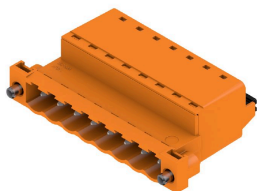
## BLT 5.08HC/03/180F SN OR BX

**Weidmüller Interface GmbH & Co. KG**  
Klingenbergstraße 26  
D-32758 Detmold  
Germany

## Protikus

www.weidmueller.com

### SLF 5.08/180FI SN

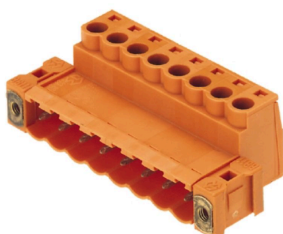


Konektor samec s PUSH IN připojením a rovným vývodem, použití s BLF 5.08HC jako aplikace vodič-vodič pro panelové průchodky. Konektory samci poskytují prostor na označení a lze je kódovat.

#### Všeobecné objednací údaje

|            |                            |  |
|------------|----------------------------|--|
| Typ        | SLF 5.08/03/180FI SN BK... | Verze  |
| Číslo      | <a href="#">1336050000</a> | Zásuvný konektor PCB plug in, zástrčka, 5.08 mm, Počet pólů: 3,      |
| objednávky |                            | 180°, Připojení PUSH IN s akčním členem, Upínací rozsah, max. : 3.31 |
| GTIN (EAN) | 4050118139631              | mm <sup>2</sup> , Box  |
| Množství   | 72 ST                      |  |
| Typ        | SLF 5.08/03/180FI SN OR... | Verze  |
| Číslo      | <a href="#">1336410000</a> | Zásuvný konektor PCB plug in, zástrčka, 5.08 mm, Počet pólů: 3,      |
| objednávky |                            | 180°, Připojení PUSH IN s akčním členem, Upínací rozsah, max. : 3.31 |
| GTIN (EAN) | 4050118140286              | mm <sup>2</sup> , Box  |
| Množství   | 72 ST                      |  |

### SLS 5.08/180F



Konektory samci se šroubovým systémem připojení upínacím třmenem. Konektory samci poskytují prostor na označení a lze je kódovat.

#### Všeobecné objednací údaje

|            |                            |   |
|------------|----------------------------|---|
| Typ        | SLS 5.08/03/180F SN OR ... | Verze   |
| Číslo      | <a href="#">1846370000</a> | Zásuvný konektor PCB plug in, zástrčka, 5.08 mm, Počet pólů: 3, |
| objednávky |                            | 180°, Připojení s upínacím třmenem, Upínací rozsah, max. : 3.31 |
| GTIN (EAN) | 4032248362073              | mm <sup>2</sup> , Box   |
| Množství   | 72 ST                      |   |

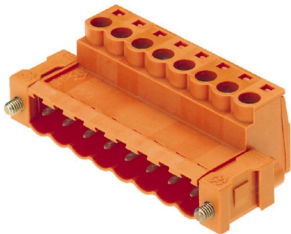
## BLT 5.08HC/03/180F SN OR BX

**Weidmüller Interface GmbH & Co. KG**  
Klingenbergstraße 26  
D-32758 Detmold  
Germany

## Protikus

[www.weidmueller.com](http://www.weidmueller.com)

### SLS 5.08/180FI



Konektory samci se šroubovým systémem připojení upínacím třmenem. Konektory samci poskytují prostor na označení a lze je kódovat.

### Všeobecné objednací údaje

|                  |                            |   |
|------------------|----------------------------|---|
| Typ              | SLS 5.08/03/180FI SN OR... | Verze   |
| Číslo objednávky | <a href="#">1846220000</a> | Zásuvný konektor PCB plug in, zástrčka, 5.08 mm, Počet pólů: 3, 180°, Připojení s upínacím třmenem, Upínací rozsah, max. : 3.31 mm <sup>2</sup> , Box |
| GTIN (EAN)       | 4032248362509              |   |
| Množství         | 72 ST                      |   |