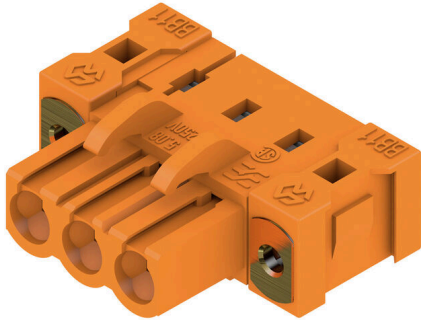


**BLL 5.08/03/90FI 3.2SN OR BX**

**Weidmüller Interface GmbH & Co. KG**  
 Klingenbergstraße 26  
 D-32758 Detmold  
 Germany

www.weidmueller.com

**Obrázek výrobku**


Konektor samice pro montáž na DPS. Délka pinů je optimalizovaná pro pájení vlnou.

**Všeobecné objednací údaje**

|                  |  |
|------------------|--|
| Verze            | Zásuvný konektor PCB plug in, řada zdířek, Převrácená příruba, Připojení pájením přetavením průchozím otvorem, 5.08 mm, Počet pólů: 3, 90°, Pájecí kolík, délka (l): 3.2 mm, pocínované, Oranžová, Box |
| Číslo objednávky | <a href="#">1843760000</a>   |
| Typ              | BLL 5.08/03/90FI 3.2SN OR BX   |
| GTIN (EAN)       | 4032248355518  |
| Množství         | 72 items   |
| Údaje výrobku    | IEC: 400 V / 23 A<br>UL: 300 V / 15 A  |
| Balení           | Box  |

Creation date 19.02.2026 02:19:02 MEZ

Catalogue status / Drawings

## BLL 5.08/03/90FI 3.2SN OR BX

Weidmüller Interface GmbH & Co. KG  
Klingenbergstraße 26  
D-32758 Detmold  
Germany

www.weidmueller.com

## Technical data

## Osvědčení

Schválení



|                       |                        |
|-----------------------|------------------------|
| ROHS                  | Shoda                  |
| UL File Number Search | <a href="#">Web UL</a> |
| Č. osvědčení (UR)     | E60693                 |

## Rozměry a hmotnosti

|                |        |
|----------------|--------|
| Čistá hmotnost | 4.81 g |
|----------------|--------|

## Shoda produktu s prostředím

|   |                                      |
|---|--------------------------------------|
| Stav souladu se směrnicí RoHS                     | V souladu s výjimkou                 |
| Výjimka ze směrnice RoHS (je-li použitelné/známo) | 6c                                   |
| REACH SVHC  | Lead 7439-92-1                       |
| SCIP  | 0b9f9fbb-9843-4953-ae55-e10a8ae27fe7 |

## Balení

|           |           |           |           |
|-----------|-----------|-----------|-----------|
| Balení    | Box       | Délka VPE | 348.00 mm |
| Šířka VPE | 135.00 mm | Výška VPE | 32.00 mm  |

## Parametry systému

|  |  |  |                                   |
|--|--|--|-----------------------------------|
| Skupina produktů                                     | OMNIMATE Signal - řada BL/SL 5,08              | Typ připojení  | Připojení desky                   |
| Montáž na PCB desku                                  | Připojení pájením přetavením průchozím otvorem | Rozteč v mm (P)  | 5.08 mm                           |
| Rozteč v palcích (P)                                 | 0.200 "  | Výstupní tvarovka                                      | 90°                               |
| Počet pólů   | 3  | Počet pájených kolíků na pól                           | 2                                 |
| Pájecí kolík, délka (l)                              | 3.2 mm   | Tolerance délky pájecích pinů                          | +0.1 / -0.3 mm                    |
| Rozměry pájecích pinů                                | 0.4 x 1,00 mm                                  | Průměr otvoru pájecího oka (D)                         | 1.3 mm                            |
| Tolerance průměru otvoru pájecího oka (D)            | + 0,1 mm                                       | L1 v mm  | 10.16 mm                          |
| L1 v palcích   | 0.400 "  | Počet řad  | 1                                 |
| Množství řady kolíků                                 | 1  | Ochrana bezpečná proti dotyku dle normy DIN VDE 57 106 | Bezpečné před dotykem hřbetu ruky |
| Ochrana bezpečná proti dotyku dle normy DIN VDE 0470 | IP20 zapojené                                  | Stupeň krytí   | IP20                              |
| Objemový odpor                                       | ≤5 mΩ  | Může být kódováno                                      | Ano                               |
| Cykly zapojování                                     | 25   | Zásuvná síla / pól, max.                               | 5 N                               |
| Tažná síla / pól, max.                               | 5 N  |  |                                   |

## Údaje o materiálu

|                                     |                            |                                     |                            |
|-------------------------------------|----------------------------|-------------------------------------|----------------------------|
| Izolační materiál                   | PBT GF                     | Barevný                             | Oranžová                   |
| Barevný graf (podobné)              | RAL 2000                   | Skupina izolačního materiálu        | IIIa                       |
| Komparativní index sledování (CTI)  | ≥ 200                      | Odpor izolace                       | 108 Ω                      |
| Moisture Level (MSL)                |                            | Klasifikace hořlavosti UL 94        | V-0                        |
| Materiál kontaktu                   | Slitina mědi               | Povrch kontaktu                     | pocínované                 |
| Struktura vrstev pájeného připojení | 4...6 μm Sn hot-dip tinned | Struktura vrstev kontaktu konektoru | 4...6 μm Sn hot-dip tinned |

## BLL 5.08/03/90FI 3.2SN OR BX

Weidmüller Interface GmbH &amp; Co. KG

Klingenbergstraße 26

D-32758 Detmold

Germany

www.weidmueller.com

## Technical data

|                                  |        |                                  |        |
|----------------------------------|--------|----------------------------------|--------|
| Skladovací teplota, min.         | -40 °C | Skladovací teplota, max.         | 70 °C  |
| Provozní teplota, min.           | -50 °C | Provozní teplota, max.           | 100 °C |
| Teplotní rozsah, instalace, min. | -25 °C | Teplotní rozsah, instalace, max. | 100 °C |

## Jmenovité údaje podle IEC

|   |                        |   |                  |
|---|------------------------|---|------------------|
| testováno podle normy   | IEC 60664-1, IEC 61984 | Jmenovitý proud, min. počet pólů (Tu=20 °C)                           | 23 A             |
| Jmenovitý proud, max. počet pólů (Tu=20 °C)                           | 16 A                   | Jmenovitý proud, min. počet pólů (Tu=40 °C)                           | 20 A             |
| Jmenovitý proud, max. počet pólů (Tu=40 °C)                           | 14 A                   | Jmenovité napětí pro třídu přepětí / stupeň znečištění II/2           | 400 V            |
| Jmenovité napětí pro třídu přepětí / stupeň znečištění III/2          | 320 V                  | Jmenovité napětí pro třídu přepětí / stupeň znečištění III/3          | 250 V            |
| Jmenovité impulzní napětí pro třídu přepětí / stupeň znečištění II/2  | 4 V                    | Jmenovité impulzní napětí pro třídu přepětí / stupeň znečištění III/2 | 4 kV             |
| Jmenovité impulzní napětí pro třídu přepětí / stupeň znečištění III/3 | 4 kV                   | Krátkodobý odpor proti zkratovému proudu                              | 3 x 1 s se 120 A |

## Jmenovité údaje podle CSA

|  |  |  |                |
|--|--|--|----------------|
| Institut (CSA)                               | CSA  | Č. osvědčení (CSA)                           | 200039-1121690 |
| Jmenovité napětí (aplikační skupina B / CSA) | 300 V  | Jmenovité napětí (aplikační skupina D / CSA) | 300 V          |
| Jmenovitý proud (aplikační skupina B / CSA)  | 15 A   | Jmenovitý proud (aplikační skupina D / CSA)  | 10 A           |
| Odkaz na hodnoty pro schválení               | Specifikace jsou maximální hodnoty, podrobnosti viz příslušná certifikace. |  |                |

## Jmenovité údaje podle UL 1059

|  |  |  |        |
|--|--|--|--------|
| Institut (UR)                                    | UR   | Č. osvědčení (UR)                                | E60693 |
| Jmenovité napětí (aplikační skupina B / UL 1059) | 300 V  | Jmenovité napětí (aplikační skupina D / UL 1059) | 300 V  |
| Jmenovitý proud (aplikační skupina B / UL 1059)  | 15 A   | Jmenovitý proud (aplikační skupina D / UL 1059)  | 10 A   |
| Odkaz na hodnoty pro schválení                   | Specifikace jsou maximální hodnoty, podrobnosti viz příslušná certifikace. |  |        |

## Důležitá poznámka

|           |  |
|-----------|--|
| IPC shoda | Shoda: Produkty jsou vyvíjeny, vyráběny a dodávány v souladu s mezinárodními uznávanými standardy a normami a splňují zajištěné vlastnosti uvedené v datovém listu, respektive splňují dekorativní vlastnosti v souladu s IPC-A-610 „Třída 2“. Další nároky na produkty je možné vyhodnotit na požádání.   |
| Poznámky  | <ul style="list-style-type: none"> <li>• Additional variants on request</li> <li>• Gold-plated contact surfaces on request</li> <li>• Rated current related to rated cross-section &amp; min. No. of poles.</li> <li>• P on drawing = pitch</li> <li>• Rated data refer only to the component itself. Clearance and creepage distances to other components are to be designed in accordance with the relevant application standards.</li> <li>• In accordance with IEC 61984, OMNIMATE-connectors are connectors without breaking capacity (COC). During designated use, connectors are not allowed to be engaged or disengaged when live or under load</li> <li>• Long term storage of the product with average temperature of 50 °C and maximum humidity 70%, 36 months</li> </ul> |

## Technical data

### Klasifikace

|             |             |             |             |
|-------------|-------------|-------------|-------------|
| ETIM 8.0    | EC002637    | ETIM 9.0    | EC002637    |
| ETIM 10.0   | EC002637    | ECLASS 14.0 | 27-46-02-01 |
| ECLASS 15.0 | 27-46-02-01 |             |             |

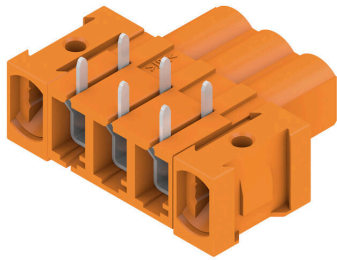
**BLL 5.08/03/90FI 3.2SN OR BX**

Weidmüller Interface GmbH & Co. KG  
Klingenbergstraße 26  
D-32758 Detmold  
Germany

Drawings

[www.weidmueller.com](http://www.weidmueller.com)

Obrázek výrobku



Dimensional drawing



Příklad použití



## BLL 5.08/03/90FI 3.2SN OR BX

**Weidmüller Interface GmbH & Co. KG**  
 Klingenbergstraße 26  
 D-32758 Detmold  
 Germany

www.weidmueller.com

## Accessories

### Kódovací prvky



Připojuje pouze to, co má být připojeno: správné připojení na správném místě.

Kódovací prvky a blokovací zařízení jasně přiřazují připojovací prvky během výrobního procesu a provozu. Kódovací prvky a blokovací zařízení se vkládají před montáží nebo během fáze osazování kabelu. Alternativa společnosti Weidmüller online konfigurace pomocí konfigurátoru variant pro okódování před dodávkou. Nesprávná instalace na obvodové desce a nesprávné zapojení připojovacích prvků už není možné. Výhoda: žádné řešení problémů při výrobě a žádné provozní chyby u uživatele.

### Všeobecné objednávací údaje

|            |                            |   |
|------------|----------------------------|---|
| Typ        | BLZ/SL KO BK BX            | Verze   |
| Číslo      | <a href="#">1545710000</a> | Zásuvný konektor PCB plug in, Příslušenství, Kódovací prvek, černá, |
| objednávky |                            | Počet pólů: 1   |
| GTIN (EAN) | 4008190087142              |   |
| Množství   | 50 ST                      |   |
| Typ        | BLZ/SL KO OR BX            | Verze   |
| Číslo      | <a href="#">1573010000</a> | Zásuvný konektor PCB plug in, Příslušenství, Kódovací prvek,        |
| objednávky |                            | Oranžová, Počet pólů: 1   |
| GTIN (EAN) | 4008190048396              |   |
| Množství   | 100 ST                     |   |

## BLL 5.08/03/90FI 3.2SN OR BX

Weidmüller Interface GmbH & Co. KG  
Klingenbergstraße 26  
D-32758 Detmold  
Germany

## Counterpart

www.weidmueller.com

## SL 5.08HC/180F

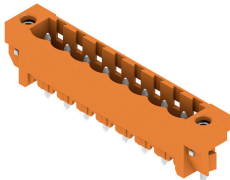


Konektory samci v plastu vyztuženém skelnými vlákny s rovným směrem vývodu; optimalizováno pro pájení vlnou. Variantu s přírubou (F) lze přišroubovat na příslušný protikus nebo na obvodovou desku. Při použití verze s pájecí přírubou (LF) není k připojení k obvodové desce potřeba použít šroub navíc. To také chrání pájené spoje před mechanickým namáháním. Všechny konektory samce lze manuálně kódovat, nebo je lze objednat předem kódované. HC = Vysoký proud.

## Všeobecné objednací údaje

|            |                            |   |
|------------|----------------------------|---|
| Typ        | SL 5.08HC/03/180F 3.2SN... | Verze   |
| Číslo      | <a href="#">1148520000</a> | Zásuvný konektor PCB plug in, řada kolíků, Příruba, Připojení pájením |
| objednávky |                            | přetavením průchozím otvorem, 5.08 mm, Počet pólů: 3, 180°, Pájecí    |
| GTIN (EAN) | 4032248932429              | kolík, délka (l): 3.2 mm, pocínované, černá, Box                      |
| Množství   | 72 ST                      |   |
| Typ        | SL 5.08HC/03/180F 3.2SN... | Verze   |
| Číslo      | <a href="#">1147170000</a> | Zásuvný konektor PCB plug in, řada kolíků, Příruba, Připojení pájením |
| objednávky |                            | přetavením průchozím otvorem, 5.08 mm, Počet pólů: 3, 180°, Pájecí    |
| GTIN (EAN) | 4032248930906              | kolík, délka (l): 3.2 mm, pocínované, Oranžová, Box                   |
| Množství   | 72 ST                      |   |

## SL 5.08HC/180LF



Konektory samci v plastu vyztuženém skelnými vlákny s rovným směrem vývodu; optimalizováno pro pájení vlnou. Variantu s přírubou (F) lze přišroubovat na příslušný protikus nebo na obvodovou desku. Při použití verze s pájecí přírubou (LF) není k připojení k obvodové desce potřeba použít šroub navíc. To také chrání pájené spoje před mechanickým namáháním. Všechny konektory samce lze manuálně kódovat, nebo je lze objednat předem kódované. HC = Vysoký proud.

## Všeobecné objednací údaje

|            |                            |  |
|------------|----------------------------|--|
| Typ        | SL 5.08HC/03/180LF 3.2S... | Verze  |
| Číslo      | <a href="#">1149250000</a> | Zásuvný konektor PCB plug in, řada kolíků, Pájená příruba, Připojení |
| objednávky |                            | pájením přetavením průchozím otvorem, 5.08 mm, Počet pólů: 3,        |
| GTIN (EAN) | 4032248932207              | 180°, Pájecí kolík, délka (l): 3.2 mm, pocínované, černá, Box        |
| Množství   | 72 ST                      |  |
| Typ        | SL 5.08HC/03/180LF 3.2S... | Verze  |
| Číslo      | <a href="#">1147920000</a> | Zásuvný konektor PCB plug in, řada kolíků, Pájená příruba, Připojení |
| objednávky |                            | pájením přetavením průchozím otvorem, 5.08 mm, Počet pólů: 3,        |
| GTIN (EAN) | 4032248931705              | 180°, Pájecí kolík, délka (l): 3.2 mm, pocínované, Oranžová, Box     |
| Množství   | 72 ST                      |  |

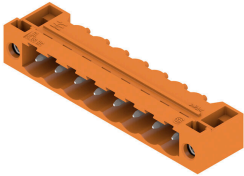
## BLL 5.08/03/90FI 3.2SN OR BX

Weidmüller Interface GmbH & Co. KG  
Klingenbergstraße 26  
D-32758 Detmold  
Germany

## Counterpart

www.weidmueller.com

## SL 5.08HC/90F

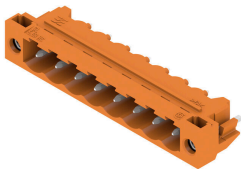


Konektory samci z plastu vyztuženého skelnými vlákny s 90° směrem vývodu; optimalizováno pro pájení vlnou. Variantu s přírubou (F) lze přišroubovat na příslušný protikus nebo na obvodovou desku. Při použití verze s pájecí přírubou (LF) není k připojení k obvodové desce potřeba použít šroub navíc. To také chrání pájené spoje před mechanickým namáháním. Všechny konektory samce lze manuálně kódovat, nebo je lze objednat předem kódované. HC = Vysoký proud.

## Všeobecné objednací údaje

|            |                            |   |
|------------|----------------------------|---|
| Typ        | SL 5.08HC/03/90F 3.2SN ... | Verze   |
| Číslo      | <a href="#">1150100000</a> | Zásuvný konektor PCB plug in, řada kolíků, Příruba, Připojení pájením |
| objednávky |                            | přetavením průchozím otvorem, 5.08 mm, Počet pólů: 3, 90°, Pájecí     |
| GTIN (EAN) | 4032248936298              | kolík, délka (l): 3.2 mm, pocínované, černá, Box                      |
| Množství   | 72 ST                      |   |
| Typ        | SL 5.08HC/03/90F 3.2SN ... | Verze   |
| Číslo      | <a href="#">1148640000</a> | Zásuvný konektor PCB plug in, řada kolíků, Příruba, Připojení pájením |
| objednávky |                            | přetavením průchozím otvorem, 5.08 mm, Počet pólů: 3, 90°, Pájecí     |
| GTIN (EAN) | 4032248935987              | kolík, délka (l): 3.2 mm, pocínované, Oranžová, Box                   |
| Množství   | 72 ST                      |   |

## SL 5.08HC/90LF



Konektory samci z plastu vyztuženého skelnými vlákny s 90° směrem vývodu; optimalizováno pro pájení vlnou. Variantu s přírubou (F) lze přišroubovat na příslušný protikus nebo na obvodovou desku. Při použití verze s pájecí přírubou (LF) není k připojení k obvodové desce potřeba použít šroub navíc. To také chrání pájené spoje před mechanickým namáháním. Všechny konektory samce lze manuálně kódovat, nebo je lze objednat předem kódované. HC = Vysoký proud.

## Všeobecné objednací údaje

|            |                            |  |
|------------|----------------------------|--|
| Typ        | SL 5.08HC/03/90LF 3.2SN... | Verze  |
| Číslo      | <a href="#">1150350000</a> | Zásuvný konektor PCB plug in, řada kolíků, Pájená příruba, Připojení |
| objednávky |                            | pájením přetavením průchozím otvorem, 5.08 mm, Počet pólů: 3, 90°,   |
| GTIN (EAN) | 4032248937431              | Pájecí kolík, délka (l): 3.2 mm, pocínované, černá, Box              |
| Množství   | 72 ST                      |  |
| Typ        | SL 5.08HC/03/90LF 3.2SN... | Verze  |
| Číslo      | <a href="#">1149410000</a> | Zásuvný konektor PCB plug in, řada kolíků, Pájená příruba, Připojení |
| objednávky |                            | pájením přetavením průchozím otvorem, 5.08 mm, Počet pólů: 3, 90°,   |
| GTIN (EAN) | 4032248936700              | Pájecí kolík, délka (l): 3.2 mm, pocínované, Oranžová, Box           |
| Množství   | 72 ST                      |  |

## BLL 5.08/03/90FI 3.2SN OR BX

Weidmüller Interface GmbH & Co. KG  
Klingenbergstraße 26  
D-32758 Detmold  
Germany

## Counterpart

www.weidmueller.com

## SL-SMT 5.08/180F Box

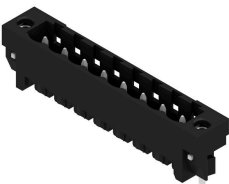


Konektor samec odolný proti vysoké teplotě, baleno v krabici nebo na pásce. Na pásce, s 1,5 mm pájecími piny, optimalizováno pro automatickou montáž. 3,2 mm pájecí hrot vhodný pro pájení přetavením a vlnou. Konektory samci nabízejí prostor pro označení a lze je kódovat. HC = Vysoký proud.

## Všeobecné objednací údaje

|            |                            |   |
|------------|----------------------------|---|
| Typ        | SL-SMT 5.08HC/03/180F 3... | Verze   |
| Číslo      | <a href="#">1820600000</a> | Zásuvný konektor PCB plug in, řada kolíků, Příruba, Připojení pájením |
| objednávky |                            | přetavením průchozím otvorem, 5.08 mm, Počet pólů: 3, 180°, Pájecí    |
| GTIN (EAN) | 4032248316564              | kolík, délka (l): 3.2 mm, pocínované, černá, Box                      |
| Množství   | 72 ST                      |   |

## SL-SMT 5.08/180LF Box



Konektor samec odolný proti vysoké teplotě, baleno v krabici nebo na pásce. Na pásce, s 1,5 mm pájecími piny, optimalizováno pro automatickou montáž. 3,2 mm pájecí hrot vhodný pro pájení přetavením a vlnou. Konektory samci nabízejí prostor pro označení a lze je kódovat. HC = Vysoký proud.

## Všeobecné objednací údaje

|            |                            |  |
|------------|----------------------------|--|
| Typ        | SL-SMT 5.08HC/03/180LF ... | Verze  |
| Číslo      | <a href="#">1776372001</a> | Zásuvný konektor PCB plug in, řada kolíků, Pájená příruba, Připojení |
| objednávky |                            | pájením přetavením průchozím otvorem, 5.08 mm, Počet pólů: 3,        |
| GTIN (EAN) | 4032248159154              | 180°, Pájecí kolík, délka (l): 1.5 mm, pocínované, černá, Box        |
| Množství   | 72 ST                      |  |
| Typ        | SL-SMT 5.08HC/03/180LF ... | Verze  |
| Číslo      | <a href="#">1838450000</a> | Zásuvný konektor PCB plug in, řada kolíků, Pájená příruba, Připojení |
| objednávky |                            | pájením přetavením průchozím otvorem, 5.08 mm, Počet pólů: 3,        |
| GTIN (EAN) | 4032248348510              | 180°, Pájecí kolík, délka (l): 3.2 mm, pocínované, černá, Box        |
| Množství   | 72 ST                      |  |
| Typ        | SL-SMT 5.08HC/03/180LF ... | Verze  |
| Číslo      | <a href="#">2086580000</a> | Zásuvný konektor PCB plug in, řada kolíků, Pájená příruba, Připojení |
| objednávky |                            | pájením přetavením průchozím otvorem, 5.08 mm, Počet pólů: 3,        |
| GTIN (EAN) | 4050118420517              | 180°, Pájecí kolík, délka (l): 5.5 mm, pocínované, černá, Box        |
| Množství   | 144 ST                     |  |

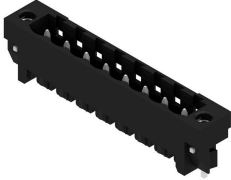
## BLL 5.08/03/90FI 3.2SN OR BX

Weidmüller Interface GmbH & Co. KG  
Klingenbergstraße 26  
D-32758 Detmold  
Germany

www.weidmueller.com

## Counterpart

## SL-SMT 5.08/180LF Tape

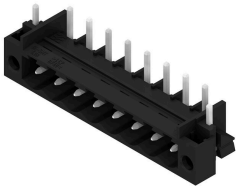


Konektor samec odolný proti vysoké teplotě, baleno v krabici nebo na pásce. Na pásce, s 1,5 mm pájecími piny, optimalizováno pro automatickou montáž. 3,2 mm pájecí hrot vhodný pro pájení přetavením a vlnou. Konektory samci nabízejí prostor pro označení a lze je kódovat. HC = Vysoký proud.

## Všeobecné objednací údaje

|            |                            |  |
|------------|----------------------------|--|
| Typ        | SL-SMT 5.08HC/03/180LF ... | Verze  |
| Číslo      | <a href="#">1776374001</a> | Zásuvný konektor PCB plug in, řada kolíků, Pájená příruba, Připojení |
| objednávky |                            | pájením přetavením průchozím otvorem, 5.08 mm, Počet pólů: 3,        |
| GTIN (EAN) | 4032248163496              | 180°, Pájecí kolík, délka (l): 1.5 mm, pocínované, černá, Tape       |
| Množství   | 250 ST                     |  |

## SL-SMT 5.08/270FH Box



Rovný, otevřený konektor samec odolný proti vysoké teplotě. Baleno v krabici nebo na pásce. Na pásce, s 1,5 mm pájecími piny, optimalizováno pro automatickou montáž. 3,2 mm pájecí hrot vhodný pro pájení přetavením a vlnou. Konektory samci nabízejí prostor pro označení a lze je kódovat. HC = Vysoký proud.

## Všeobecné objednací údaje

|            |                            |  |
|------------|----------------------------|--|
| Typ        | SL-SMT 5.08HC/03/270FH ... | Verze  |
| Číslo      | <a href="#">1877210000</a> | Zásuvný konektor PCB plug in, řada kolíků, Pájená příruba, Připojení |
| objednávky |                            | pájením přetavením průchozím otvorem, 5.08 mm, Počet pólů: 3,        |
| GTIN (EAN) | 4032248467778              | 270°, Pájecí kolík, délka (l): 3.2 mm, pocínované, černá, Box        |
| Množství   | 100 ST                     |  |

## SL-SMT 5.08/270FH Tape



Rovný, otevřený konektor samec odolný proti vysoké teplotě. Baleno v krabici nebo na pásce. Na pásce, s 1,5 mm pájecími piny, optimalizováno pro automatickou montáž. 3,2 mm pájecí hrot vhodný pro pájení přetavením a vlnou. Konektory samci nabízejí prostor pro označení a lze je kódovat. HC = Vysoký proud.

## BLL 5.08/03/90FI 3.2SN OR BX

Weidmüller Interface GmbH & Co. KG  
Klingenbergstraße 26  
D-32758 Detmold  
Germany

www.weidmueller.com

## Counterpart

## Všeobecné objednávací údaje

|            |                            |  |
|------------|----------------------------|--|
| Typ        | SL-SMT 5.08HC/03/270FH ... | Verze  |
| Číslo      | <a href="#">1876930000</a> | Zásuvný konektor PCB plug in, řada kolíků, Pájená příruba, Připojení |
| objednávky |                            | pájením přetavením průchozím otvorem, 5.08 mm, Počet pólů: 3,        |
| GTIN (EAN) | 4032248467389              | 270°, Pájecí kolík, délka (l): 1.5 mm, pocínované, černá, Tape       |
| Množství   | 225 ST                     |  |

## SL-SMT 5.08/270FL Box



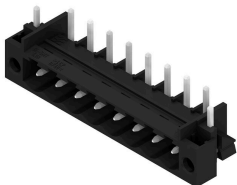
Rovný, otevřený konektor samec odolný proti vysoké teplotě. Baleno v krabici nebo na pásce. Na pásce, s 1,5 mm pájecími piny, optimalizováno pro automatickou montáž. 3,2 mm pájecí hrot vhodný pro pájení přetavením a vlnou. Konektory samci nabízejí prostor pro označení a lze je kódovat. HC = Vysoký proud.

## Všeobecné objednávací údaje

|            |                            |  |
|------------|----------------------------|--|
| Typ        | SL-SMT 5.08HC/03/270FL ... | Verze  |
| Číslo      | <a href="#">1878110000</a> | Zásuvný konektor PCB plug in, řada kolíků, Pájená příruba, Připojení |
| objednávky |                            | pájením přetavením průchozím otvorem, 5.08 mm, Počet pólů: 3,        |
| GTIN (EAN) | 4032248468911              | 270°, Pájecí kolík, délka (l): 1.5 mm, pocínované, černá, Box        |
| Množství   | 100 ST                     |  |

|            |                            |  |
|------------|----------------------------|--|
| Typ        | SL-SMT 5.08HC/03/270FL ... | Verze  |
| Číslo      | <a href="#">1876860000</a> | Zásuvný konektor PCB plug in, řada kolíků, Pájená příruba, Připojení |
| objednávky |                            | pájením přetavením průchozím otvorem, 5.08 mm, Počet pólů: 3,        |
| GTIN (EAN) | 4032248467440              | 270°, Pájecí kolík, délka (l): 3.2 mm, pocínované, černá, Box        |
| Množství   | 100 ST                     |  |

## SL-SMT 5.08/270FL Tape



Rovný, otevřený konektor samec odolný proti vysoké teplotě. Baleno v krabici nebo na pásce. Na pásce, s 1,5 mm pájecími piny, optimalizováno pro automatickou montáž. 3,2 mm pájecí hrot vhodný pro pájení přetavením a vlnou. Konektory samci nabízejí prostor pro označení a lze je kódovat. HC = Vysoký proud.

## Všeobecné objednávací údaje

|            |                            |  |
|------------|----------------------------|--|
| Typ        | SL-SMT 5.08HC/03/270FL ... | Verze  |
| Číslo      | <a href="#">1877000000</a> | Zásuvný konektor PCB plug in, řada kolíků, Pájená příruba, Připojení |
| objednávky |                            | pájením přetavením průchozím otvorem, 5.08 mm, Počet pólů: 3,        |
| GTIN (EAN) | 4032248467655              | 270°, Pájecí kolík, délka (l): 1.5 mm, pocínované, černá, Tape       |
| Množství   | 350 ST                     |  |

## BLL 5.08/03/90FI 3.2SN OR BX

Weidmüller Interface GmbH & Co. KG  
Klingenbergstraße 26  
D-32758 Detmold  
Germany

www.weidmueller.com

## Counterpart

|            |                            |  |
|------------|----------------------------|--|
| Typ        | SL-SMT 5.08HC/03/270FL ... | Verze  |
| Číslo      | <a href="#">1876720000</a> | Zásuvný konektor PCB plug in, řada kolíků, Pájená příruba, Připojení |
| objednávky |                            | pájením přetavením průchozím otvorem, 5.08 mm, Počet pólů: 3,        |
| GTIN (EAN) | 4032248467235              | 270°, Pájecí kolík, délka (l): 3.2 mm, pocínované, černá, Tape       |
| Množství   | 350 ST                     |  |

## SL-SMT 5.08HC/90F Box



Konektor samec odolný proti vysoké teplotě, baleno v krabici nebo na pásce. Na pásce, s 1,5 mm pájecími piny, optimalizováno pro automatickou montáž. 3,2 mm pájecí hrot vhodný pro pájení přetavením a vlnou. Konektory samci nabízejí prostor pro označení a lze je kódovat. HC = Vysoký proud.

## Všeobecné objednávací údaje

|            |                            |   |
|------------|----------------------------|---|
| Typ        | SL-SMT 5.08HC/03/90F 3.... | Verze   |
| Číslo      | <a href="#">1837640000</a> | Zásuvný konektor PCB plug in, řada kolíků, Příruba, Připojení pájením |
| objednávky |                            | přetavením průchozím otvorem, 5.08 mm, Počet pólů: 3, 90°, Pájecí     |
| GTIN (EAN) | 4032248347452              | kolík, délka (l): 3.2 mm, pocínované, černá, Box                      |
| Množství   | 72 ST                      |   |

## SL-SMT 5.08HC/90LF Box



Konektor samec odolný proti vysoké teplotě, baleno v krabici nebo na pásce. Na pásce, s 1,5 mm pájecími piny, optimalizováno pro automatickou montáž. 3,2 mm pájecí hrot vhodný pro pájení přetavením a vlnou. Konektory samci nabízejí prostor pro označení a lze je kódovat. HC = Vysoký proud.

## Všeobecné objednávací údaje

|            |                            |  |
|------------|----------------------------|--|
| Typ        | SL-SMT 5.08HC/03/90LF 1... | Verze  |
| Číslo      | <a href="#">1775242001</a> | Zásuvný konektor PCB plug in, řada kolíků, Pájená příruba, Připojení |
| objednávky |                            | pájením přetavením průchozím otvorem, 5.08 mm, Počet pólů: 3, 90°,   |
| GTIN (EAN) | 4032248157228              | Pájecí kolík, délka (l): 1.5 mm, pocínované, černá, Box              |
| Množství   | 72 ST                      |  |
| Typ        | SL-SMT 5.08HC/03/90LF 3... | Verze  |
| Číslo      | <a href="#">1780420000</a> | Zásuvný konektor PCB plug in, řada kolíků, Pájená příruba, Připojení |
| objednávky |                            | pájením přetavením průchozím otvorem, 5.08 mm, Počet pólů: 3, 90°,   |
| GTIN (EAN) | 4032248165742              | Pájecí kolík, délka (l): 3.2 mm, pocínované, černá, Box              |
| Množství   | 72 ST                      |  |

## BLL 5.08/03/90FI 3.2SN OR BX

Weidmüller Interface GmbH & Co. KG  
Klingenbergstraße 26  
D-32758 Detmold  
Germany

## Counterpart

www.weidmueller.com

## SL-SMT 5.08HC/90LF Tape



Konektor samec odolný proti vysoké teplotě, baleno v krabici nebo na pásce. Na pásce, s 1,5 mm pájecími piny, optimalizováno pro automatickou montáž. 3,2 mm pájecí hrot vhodný pro pájení přetavením a vlnou. Konektory samci nabízejí prostor pro označení a lze je kódovat. HC = Vysoký proud.

## Všeobecné objednací údaje

|            |                            |  |
|------------|----------------------------|--|
| Typ        | SL-SMT 5.08HC/03/90LF 1... | Verze  |
| Číslo      | <a href="#">1775244001</a> | Zásuvný konektor PCB plug in, řada kolíků, Pájená příruba, Připojení |
| objednávky |                            | pájením přetavením průchozím otvorem, 5.08 mm, Počet pólů: 3, 90°,   |
| GTIN (EAN) | 4032248167791              | Pájecí kolík, délka (l): 1.5 mm, pocínované, černá, Tape             |
| Množství   | 350 ST                     |  |

## SLDV-THR 5.08/180F



Odolný proti vysokým teplotám, dvouúrovňový, příčný konektor samec s přírubou nebo pájecí přírubou. 1,5 mm pájecí pin je vhodný pro pájení přetavením. 3,2 mm pájecí pin vhodný pro pájení přetavením a vlnou. Konektory samci poskytují prostor na označení a lze je kódovat.

## Všeobecné objednací údaje

|            |                            |   |
|------------|----------------------------|---|
| Typ        | SLDV-THR 5.08/06/180F 1... | Verze   |
| Číslo      | <a href="#">1828900000</a> | Zásuvný konektor PCB plug in, řada kolíků, Příruba, Připojení pájením |
| objednávky |                            | přetavením průchozím otvorem, 5.08 mm, Počet pólů: 6, 180°, Pájecí    |
| GTIN (EAN) | 4032248335596              | kolík, délka (l): 1.5 mm, pocínované, černá, Box                      |
| Množství   | 44 ST                      |   |
| Typ        | SLDV-THR 5.08/06/180F 3... | Verze   |
| Číslo      | <a href="#">1828780000</a> | Zásuvný konektor PCB plug in, řada kolíků, Příruba, Připojení pájením |
| objednávky |                            | přetavením průchozím otvorem, 5.08 mm, Počet pólů: 6, 180°, Pájecí    |
| GTIN (EAN) | 4032248335466              | kolík, délka (l): 3.2 mm, pocínované, černá, Box                      |
| Množství   | 44 ST                      |   |

## BLL 5.08/03/90FI 3.2SN OR BX

Weidmüller Interface GmbH & Co. KG  
Klingenbergstraße 26  
D-32758 Detmold  
Germany

## Counterpart

www.weidmueller.com

## SLDV-THR 5.08/180FLF

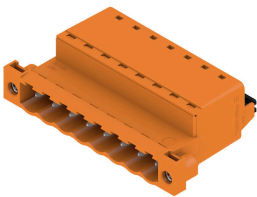


Odolný proti vysokým teplotám, dvouúrovňový, příčný konektor samec s přírubou nebo pájecí přírubou. 1,5 mm pájecí pin je vhodný pro pájení přetavením. 3,2 mm pájecí pin vhodný pro pájení přetavením a vlnou. Konektory samci poskytují prostor na označení a lze je kódovat.

## Všeobecné objednací údaje

|            |                            |  |
|------------|----------------------------|--|
| Typ        | SLDV-THR 5.08/06/180FLF... | Verze  |
| Číslo      | <a href="#">1829020000</a> | Zásuvný konektor PCB plug in, řada kolíků, Příruba / pájená příruba,   |
| objednávky |                            | Připojení pájením přetavením průchozím otvorem, 5.08 mm, Počet         |
| GTIN (EAN) | 4032248335718              | pólů: 6, 180°, Pájecí kolík, délka (l): 3.2 mm, pocínované, černá, Box |
| Množství   | 44 ST                      |  |

## SLF 5.08/180F SN



Konektor samec s PUSH IN připojením a rovným vývodem, použití s BLF 5,08HC jako aplikace vodič-vodič pro panelové průchodky. Konektory samci poskytují prostor na označení a lze je kódovat.

## Všeobecné objednací údaje

|            |                            |  |
|------------|----------------------------|--|
| Typ        | SLF 5.08/03/180F SN BK ... | Verze  |
| Číslo      | <a href="#">1336180000</a> | Zásuvný konektor PCB plug in, zástrčka, 5.08 mm, Počet pólů: 3,      |
| objednávky |                            | 180°, Připojení PUSH IN s akčním členem, Upínací rozsah, max. : 3.31 |
| GTIN (EAN) | 4050118140316              | mm <sup>2</sup> , Box  |
| Množství   | 72 ST                      |  |
| Typ        | SLF 5.08/03/180F SN OR ... | Verze  |
| Číslo      | <a href="#">1335620000</a> | Zásuvný konektor PCB plug in, zástrčka, 5.08 mm, Počet pólů: 3,      |
| objednávky |                            | 180°, Připojení PUSH IN s akčním členem, Upínací rozsah, max. : 3.31 |
| GTIN (EAN) | 4050118139365              | mm <sup>2</sup> , Box  |
| Množství   | 72 ST                      |  |

**BLL 5.08/03/90FI 3.2SN OR BX**

**Weidmüller Interface GmbH & Co. KG**  
Klingenbergstraße 26  
D-32758 Detmold  
Germany

www.weidmueller.com

**Counterpart****SLF 5.08/180FI SN**

Konektor samec s PUSH IN připojením a rovným vývodem, použití s BLF 5,08HC jako aplikace vodič-vodič pro panelové průchodky. Konektory samci poskytují prostor na označení a lze je kódovat.

**Všeobecné objednací údaje**

|            |                            |  |
|------------|----------------------------|--|
| Typ        | SLF 5.08/03/180FI SN BK... | Verze  |
| Číslo      | <a href="#">1336050000</a> | Zásuvný konektor PCB plug in, zástrčka, 5.08 mm, Počet pólů: 3,      |
| objednávky |                            | 180°, Připojení PUSH IN s akčním členem, Upínací rozsah, max. : 3.31 |
| GTIN (EAN) | 4050118139631              | mm <sup>2</sup> , Box  |
| Množství   | 72 ST                      |  |
| Typ        | SLF 5.08/03/180FI SN OR... | Verze  |
| Číslo      | <a href="#">1336410000</a> | Zásuvný konektor PCB plug in, zástrčka, 5.08 mm, Počet pólů: 3,      |
| objednávky |                            | 180°, Připojení PUSH IN s akčním členem, Upínací rozsah, max. : 3.31 |
| GTIN (EAN) | 4050118140286              | mm <sup>2</sup> , Box  |
| Množství   | 72 ST                      |  |

**SLS 5.08/180F**

Konektory samci se šroubovým systémem připojení upínacím třmenem. Konektory samci poskytují prostor na označení a lze je kódovat.

**Všeobecné objednací údaje**

|            |                            |   |
|------------|----------------------------|---|
| Typ        | SLS 5.08/03/180F SN OR ... | Verze   |
| Číslo      | <a href="#">1846370000</a> | Zásuvný konektor PCB plug in, zástrčka, 5.08 mm, Počet pólů: 3, |
| objednávky |                            | 180°, Připojení s upínacím třmenem, Upínací rozsah, max. : 3.31 |
| GTIN (EAN) | 4032248362073              | mm <sup>2</sup> , Box   |
| Množství   | 72 ST                      |   |

**BLL 5.08/03/90FI 3.2SN OR BX**

**Weidmüller Interface GmbH & Co. KG**  
 Klingenbergstraße 26  
 D-32758 Detmold  
 Germany

**Counterpart**

www.weidmueller.com

**SLS 5.08/180FI**

Konektory samci se šroubovým systémem připojení upínacím třmenem. Konektory samci poskytují prostor na označení a lze je kódovat.

**Všeobecné objednací údaje**

|                  |                            |   |
|------------------|----------------------------|---|
| Typ              | SLS 5.08/03/180FI SN OR... | Verze   |
| Číslo objednávky | <a href="#">1846220000</a> | Zásuvný konektor PCB plug in, zástrčka, 5.08 mm, Počet pólů: 3, 180°, Připojení s upínacím třmenem, Upínací rozsah, max. : 3.31 mm <sup>2</sup> , Box |
| GTIN (EAN)       | 4032248362509              |   |
| Množství         | 72 ST                      |   |