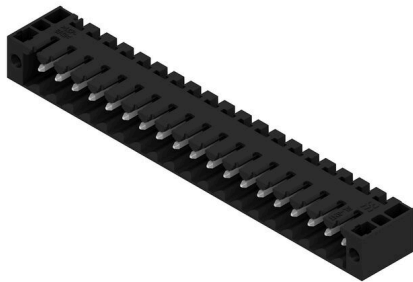


## SL-SMT 3.50/19/90F 3.2SN BK BX

**Weidmüller Interface GmbH & Co. KG**  
 Klingenbergstraße 26  
 D-32758 Detmold  
 Germany

www.weidmueller.com

### Obrázek výrobku



Konektor samec odolný proti vysokým teplotám, rozteč 3,50 mm.

- Směr připojení paralelní (90°), rovný (180°) nebo zahnutý (135°) vzhledem k DPS
- Varianty krytů: zavřená strana (G), šroubová příruba (F), pájecí příruba (LF) nebo připínací pájecí příruba (RF)
- Optimalizováno pro zpracování SMT
- Délka pinu 3,2 mm univerzální pro všechny metody pájení
- Délka pinu 1,5 mm optimalizována pro metody pájení přetavením
- Baleno v krabici (BX) nebo jako pás na kotouči (RL)
- Konektor samec lze kódovat

### Všeobecné objednací údaje

|                  |   |
|------------------|---|
| Verze            | Zásuvný konektor PCB plug in, řada kolíků, Příruba, Připojení pájením přetavením průchozím otvorem, 3.50 mm, Počet pólů: 19, 90°, Pájecí kolík, délka (l): 3.2 mm, pocínované, černá, Box |
| Číslo objednávky | <a href="#">1842250000</a>  |
| Typ              | SL-SMT 3.50/19/90F 3.2SN BK BX  |
| GTIN (EAN)       | 4032248353606   |
| Množství         | 24 items  |
| Údaje výrobku    | IEC: 320 V / 15 A<br>UL: 300 V / 10 A   |
| Balení           | Box   |

## SL-SMT 3.50/19/90F 3.2SN BK BX

**Weidmüller Interface GmbH & Co. KG**  
Klingenbergstraße 26  
D-32758 Detmold  
Germany

www.weidmueller.com

## Technické údaje

### Osvědčení

Schválení



|                       |                        |
|-----------------------|------------------------|
| ROHS                  | Shoda                  |
| UL File Number Search | <a href="#">Web UL</a> |
| Č. osvědčení (UR)     | E60693                 |

### Rozměry a hmotnosti

|                              |             |                     |             |
|------------------------------|-------------|---------------------|-------------|
| Hloubka                      | 11.1 mm     | Hloubka (v palcích) | 0.437 inch  |
| Výška                        | 10.7 mm     | Výška (v palcích)   | 0.4213 inch |
| Nejvyšší nebo nejnižší verze | 7.5 mm      | Šířka               | 73.5 mm     |
| Šířka (v palcích)            | 2.8937 inch | Čistá hmotnost      | 6.33 g      |

### Shoda produktu s prostředím

|                               |                                  |
|-------------------------------|----------------------------------|
| Stav souladu se směrnicí RoHS | V souladu bez výjimky            |
| REACH SVHC                    | Ne SVHC nad 0,1 wt%              |
| Uhlíková stopa výrobku        | Kolébka k bráně 0,065 kg CO2 eq. |

### Balení

|           |          |           |           |
|-----------|----------|-----------|-----------|
| Balení    | Box      | Délka VPE | 168.00 mm |
| Šířka VPE | 42.00 mm | Výška VPE | 70.00 mm  |

### Parametry systému

|  |  |
|--|--|
| Skupina produktů                                       | OMNIMATE Signal - řada BL/SL 3,50  |
| Typ připojení  | Připojení desky  |
| Montáž na PCB desku                                    | Připojení pájením přetavením průchozím otvorem                                 |
| Rozteč v mm (P)  | 3.50 mm  |
| Rozteč v palcích (P)                                   | 0.138 "  |
| Výstupní tvarovka                                      | 90°  |
| Počet pólů   | 19   |
| Počet pájených kolíků na pól                           | 1  |
| Pájecí kolík, délka (l)                                | 3.2 mm   |
| Tolerance délky pájecích pinů                          | 0 / -0.3 mm  |
| Rozměry pájecích pinů                                  | d = 1,2 mm, Osmiúhly   |
| Rozměry pájecích pinů = d tolerance                    | 0 / -0,03 mm   |
| Průměr otvoru pájecího oka (D)                         | 1.4 mm   |
| Tolerance průměru otvoru pájecího oka + 0,1 mm (D)     |  |
| Vnější průměr pájecí destičky                          | 2.3 mm   |
| Průměr otvoru šablony                                  | 2.1 mm   |
| L1 v mm  | 63.00 mm   |
| L1 v palcích   | 2.480 "  |
| Počet řad  | 1  |
| Množství řady kolíků                                   | 1  |
| Ochrana bezpečná proti dotyku dle normy DIN VDE 57 106 | Při zapojování bezpečně před dotykem prstů/ při odpojování bezpečný hřbet ruky |
| Ochrana bezpečná proti dotyku dle normy DIN VDE 0470   | IP20 zapojené/ IP10 nezapojené   |
| Stupeň krytí   | IP10   |
| Objemový odpor   | ≤5 mΩ  |

## SL-SMT 3.50/19/90F 3.2SN BK BX

**Weidmüller Interface GmbH & Co. KG**  
Klingenbergstraße 26  
D-32758 Detmold  
Germany

www.weidmueller.com

## Technické údaje

|                          |                        |                     |                             |
|--------------------------|------------------------|---------------------|-----------------------------|
| Může být kódováno        | Ano                    |                     |                             |
| Cykly zapojování         | 25                     |                     |                             |
| Zásuvná síla / pól, max. | 6 N                    |                     |                             |
| Tažná síla / pól, max.   | 6 N                    |                     |                             |
| Utahovací moment         | Typ krouticího momentu | Montážní šroub, PCB |                             |
|                          | Informace o použití    | Utahovací moment    | min. 0.1 Nm<br>max. 0.15 Nm |
|                          |                        | Doporučený šroub    | Číslo dílu                  |

## Údaje o materiálu

|                                     |                           |                                     |                           |
|-------------------------------------|---------------------------|-------------------------------------|---------------------------|
| Izolační materiál                   | LCP GF                    | Barevný                             | černá                     |
| Barevný graf (podobné)              | RAL 9011                  | Skupina izolačního materiálu        | IIIa                      |
| Komparativní index sledování (CTI)  | ≥ 175                     | Moisture Level (MSL)                | 1                         |
| Klasifikace hořlavosti UL 94        | V-0                       | Materiál kontaktu                   | Slitina                   |
| Povrch kontaktu                     | pocínované                | Struktura vrstev pájeného připojení | 2...3 μm Ni / 5...7 μm Sn |
| Struktura vrstev kontaktu konektoru | 2...3 μm Ni / 5...7 μm Sn | Skladovací teplota, min.            | -40 °C                    |
| Skladovací teplota, max.            | 70 °C                     | Provozní teplota, min.              | -50 °C                    |
| Provozní teplota, max.              | 100 °C                    | Teplotní rozsah, instalace, min.    | -30 °C                    |
| Teplotní rozsah, instalace, max.    | 100 °C                    |                                     |                           |

## Jmenovité údaje podle IEC

|   |                        |   |                  |
|---|------------------------|---|------------------|
| testováno podle normy   | IEC 60664-1, IEC 61984 | Jmenovitý proud, min. počet pólů (Tu=20 °C)                           | 15 A             |
| Jmenovitý proud, max. počet pólů (Tu=20 °C)                           | 12 A                   | Jmenovitý proud, min. počet pólů (Tu=40 °C)                           | 13 A             |
| Jmenovitý proud, max. počet pólů (Tu=40 °C)                           | 10 A                   | Jmenovité napětí pro třídu přepětí / stupeň znečištění II/2           | 320 V            |
| Jmenovité napětí pro třídu přepětí / stupeň znečištění III/2          | 160 V                  | Jmenovité napětí pro třídu přepětí / stupeň znečištění III/3          | 160 V            |
| Jmenovité impulzní napětí pro třídu přepětí / stupeň znečištění II/2  | 2.5 kV                 | Jmenovité impulzní napětí pro třídu přepětí / stupeň znečištění III/2 | 2.5 kV           |
| Jmenovité impulzní napětí pro třídu přepětí / stupeň znečištění III/3 | 2.5 kV                 | Krátkodobý odpor proti zkratovému proudu                              | 3 x 1 s se 100 A |

## Jmenovité údaje podle CSA

|  |  |  |                |
|--|--|--|----------------|
| Institut (CSA)                               | CSA  | Č. osvědčení (CSA)                           | 200039-1176845 |
| Jmenovité napětí (aplikační skupina B / CSA) | 300 V  | Jmenovité napětí (aplikační skupina D / CSA) | 300 V          |
| Jmenovitý proud (aplikační skupina B / CSA)  | 10 A   | Jmenovitý proud (aplikační skupina D / CSA)  | 10 A           |
| Odkaz na hodnoty pro schválení               | Specifikace jsou maximální hodnoty, podrobnosti viz příslušná certifikace. |  |                |

## Jmenovité údaje podle UL 1059

|  |  |  |        |
|--|--|--|--------|
| Institut (UR)                                    | UR   | Č. osvědčení (UR)                                | E60693 |
| Jmenovité napětí (aplikační skupina B / UL 1059) | 300 V  | Jmenovité napětí (aplikační skupina D / UL 1059) | 300 V  |
| Jmenovitý proud (aplikační skupina B / UL 1059)  | 10 A   | Jmenovitý proud (aplikační skupina D / UL 1059)  | 10 A   |
| Odkaz na hodnoty pro schválení                   | Specifikace jsou maximální hodnoty, podrobnosti viz příslušná certifikace. |  |        |

**Technické údaje****Důležitá poznámka**

|           |   |
|-----------|---|
| IPC shoda | Shoda: Produkty jsou vyvíjeny, vyráběny a dodávány v souladu s mezinárodními uznávanými standardy a normami a splňují zajištěné vlastnosti uvedené v datovém listu, respektive splňují dekorativní vlastnosti v souladu s IPC-A-610 „Třída 2“. Další nároky na produkty je možné vyhodnotit na požádání.  |
| Poznámky  | <ul style="list-style-type: none"><li>• Gold-plated contact surfaces on request</li><li>• Rated current related to rated cross-section &amp; min. No. of poles.</li><li>• Diameter of solder eyelet D = 1.4+0.1mm</li><li>• Solder eyelet diameter D = 1.5 + 0.1 mm, from 9 poles</li><li>• P on drawing = pitch</li><li>• Rated data refer only to the component itself. Clearance and creepage distances to other components are to be designed in accordance with the relevant application standards.</li><li>• For additional mechanical support for male connectors with screw flange (...F), we recommend an additional cable gland with fastening screws (sheet metal screw ISO 1481-ST 2.2x4.5 C or ISO 7049-ST 2.2x4.5 C – see Accessories). Cable gland only permitted before soldering.</li><li>• In accordance with IEC 61984, OMNIMATE-connectors are connectors without breaking capacity (COC). During designated use, connectors are not allowed to be engaged or disengaged when live or under load</li><li>• Long term storage of the product with average temperature of 50 °C and maximum humidity 70%, 36 months</li></ul> |

**Klasifikace**

|             |             |             |             |
|-------------|-------------|-------------|-------------|
| ETIM 8.0    | EC002637    | ETIM 9.0    | EC002637    |
| ETIM 10.0   | EC002637    | ECLASS 14.0 | 27-46-02-01 |
| ECLASS 15.0 | 27-46-02-01 |             |             |

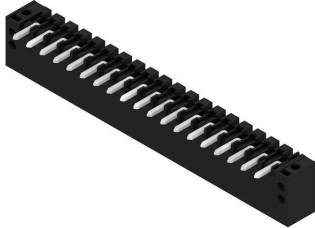
## SL-SMT 3.50/19/90F 3.2SN BK BX

Weidmüller Interface GmbH & Co. KG  
Klingenbergstraße 26  
D-32758 Detmold  
Germany

[www.weidmueller.com](http://www.weidmueller.com)

## Nákresy

### Obrázek výrobku



### Dimensional drawing



L1 = 63.00 mm | P = 3.50 mm

## SL-SMT 3.50/19/90F 3.2SN BK BX

**Weidmüller Interface GmbH & Co. KG**  
Klingenbergstraße 26  
D-32758 Detmold  
Germany

www.weidmueller.com

## Příslušenství

### Kódovací prvky



Připojuje pouze to, co má být připojeno: správné připojení na správném místě.

Kódovací prvky a blokové zařízení jasně přiřazují připojovací prvky během výrobního procesu a provozu. Kódovací prvky a blokové zařízení se vkládají před montáží nebo během fáze osazování kabelu. Alternativa společnosti Weidmüller online konfigurace pomocí konfigurátoru variant pro okódování před dodávkou. Nesprávná instalace na obvodové desce a nesprávné zapojení připojovacích prvků už není možné. Výhoda: žádné řešení problémů při výrobě a žádné provozní chyby u uživatele.

### Všeobecné objednací údaje

|            |                            |  |
|------------|----------------------------|--|
| Typ        | BL SL 3.5 KO OR            | Verze  |
| Číslo      | <a href="#">1693430000</a> | Zásuvný konektor PCB plug in, Příslušenství, Kódovací prvek, |
| objednávky |                            | Oranžová, Počet pólů: 1                                      |
| GTIN (EAN) | 4008190867447              |  |
| Množství   | 100 ST                     |  |

### LED světlovody



**Efektivita:** spojení mezi LED a předním panelem. Světlovodné kontrolky uživateli umožňují monitorovat stavy spínání bez potřeby speciálního designu: optický plast směřuje světlo ze standardní LED přes ohyby do konektoru nebo skrz přední panel.

Prvky z optického vlákna se jednoduše připnou za příslušné 90° zahnuté konektory samce (90° směr vývodu). Verze s různými výškami příchozích světelných paprsků docílují maximální světelné efektivity pro LED s různými designy nebo výškami.

Výhody oproti běžným řešením:

- Není potřeba žádná další LED obvodová deska za předním panelem
- Není potřeba žádná zvlášť instalovaná LED „s dlouhými nožičkami“
- Zahnutý optický kabel pro maximální světelnou efektivitu
- Jednoduché vrty v předním panelu vzhledem ke kruhovému tvaru světelného paprsku
- Snadné dodržení správných vzdušných a povrchových vzdáleností
- Lze rozdělit pro menší počet pólů

Výsledek: zjednodušený výrobní proces, nižší náklady a zjednodušený design

### Všeobecné objednací údaje

|            |                            |  |
|------------|----------------------------|--|
| Typ        | SL 3.5 FLA 1.5/8           | Verze  |
| Číslo      | <a href="#">1597510000</a> | Zásuvný konektor PCB plug in, Příslušenství, Širokouhlý displej, |
| objednávky |                            | Transparentní, Počet pólů: 1                                     |
| GTIN (EAN) | 4008190127541              |  |
| Množství   | 50 ST                      |  |

## SL-SMT 3.50/19/90F 3.2SN BK BX

**Weidmüller Interface GmbH & Co. KG**  
Klingenbergstraße 26  
D-32758 Detmold  
Germany

www.weidmueller.com

## Příslušenství

|            |                            |  |
|------------|----------------------------|--|
| Typ        | SL 3.5 FLA 2.3/8           | Verze  |
| Číslo      | <a href="#">1597520000</a> | Zásuvný konektor PCB plug in, Příslušenství, Širokoúhlý displej, |
| objednávky |                            | Transparentní, Počet pólů: 1                                     |
| GTIN (EAN) | 4008190120566              |  |
| Množství   | 50 ST                      |  |
| Typ        | SL 3.5 FLA 4.0/8           | Verze  |
| Číslo      | <a href="#">1597530000</a> | Zásuvný konektor PCB plug in, Příslušenství, Širokoúhlý displej, |
| objednávky |                            | Transparentní, Počet pólů: 1                                     |
| GTIN (EAN) | 4008190075699              |  |
| Množství   | 50 ST                      |  |
| Typ        | SL 3.5 FLA 1.5/1.75/8      | Verze  |
| Číslo      | <a href="#">1597630000</a> | Zásuvný konektor PCB plug in, Příslušenství, Širokoúhlý displej, |
| objednávky |                            | Transparentní, Počet pólů: 1                                     |
| GTIN (EAN) | 4008190148386              |  |
| Množství   | 50 ST                      |  |
| Typ        | SL 3.5 FLA 2.3/1.75/8      | Verze  |
| Číslo      | <a href="#">1597640000</a> | Zásuvný konektor PCB plug in, Příslušenství, Širokoúhlý displej, |
| objednávky |                            | Transparentní, Počet pólů: 1                                     |
| GTIN (EAN) | 4008190011321              |  |
| Množství   | 25 ST                      |  |
| Typ        | SL 3.5 FLA 4.0/1.75/8      | Verze  |
| Číslo      | <a href="#">1597650000</a> | Zásuvný konektor PCB plug in, Příslušenství, Širokoúhlý displej, |
| objednávky |                            | Transparentní, Počet pólů: 1                                     |
| GTIN (EAN) | 4008190027773              |  |
| Množství   | 50 ST                      |  |

## Kódovací prvky



Připojuje pouze to, co má být připojeno: správné připojení na správném místě.

Kódovací prvky a blokové zařízení jasně přiřazují připojovací prvky během výrobního procesu a provozu.

Kódovací prvky a blokové zařízení se vkládají před montáží nebo během fáze osazování kabelu. Alternativa společnosti Weidmüller online konfigurace pomocí konfigurátoru variant pro okódování před dodávkou.

Nesprávná instalace na obvodové desce a nesprávné zapojení připojovacích prvků už není možné.

Výhoda: žádné řešení problémů při výrobě a žádné provozní chyby u uživatele.

## Všeobecné objednávací údaje

|            |                            |   |
|------------|----------------------------|---|
| Typ        | BL SL 3.5 KO SW            | Verze   |
| Číslo      | <a href="#">1610100000</a> | Zásuvný konektor PCB plug in, Příslušenství, Kódovací prvek, černá, |
| objednávky |                            | Počet pólů: 1   |
| GTIN (EAN) | 4008190187637              |   |
| Množství   | 100 ST                     |   |

## SL-SMT 3.50/19/90F 3.2SN BK BX

**Weidmüller Interface GmbH & Co. KG**  
 Klingenbergstraße 26  
 D-32758 Detmold  
 Germany

## Příslušenství

www.weidmueller.com

### Další příslušenství



Při vytváření perfektního řešení není žádná úloha příliš malá.

Připojení je jen jedna část celkového procesu. V aplikacích, kde je potřeba testovat, seskupovat nebo oddělovat potenciály jsou drobné detaily často klíčem k dokonalému řešení.

System není systémem bez těchto malých, ale užitečných detailů:

- Testovací zástrčky - zajišťují spolehlivé snímání z diagnostických zásuvek
- Propojky - zajišťují stabilní kontakt pro rozvod elektřiny přímo u připojení
- Předělovací prvky - rozdělení velkého množství konektorů samců do více oddělených kanálů konektorů samic
- Zámky a přichytky - volitelné připínací připojení odolné proti vibracím nebo montáž pro konektory samce a samice

Souběžně s výrobním procesem a aplikací - více příslušenství = méně práce

### Všeobecné objednávací údaje

|            |                            |  |
|------------|----------------------------|--|
| Typ        | BL/SL 3.50 VR BK BX        | Verze  |
| Číslo      | <a href="#">1669300000</a> | Zásuvný konektor PCB plug in, Příslušenství, Západky, černá, Počet |
| objednávky |                            | pólů: 0  |
| GTIN (EAN) | 4008190428471              |  |
| Množství   | 100 ST                     |  |
| Typ        | BL/SL 3.50 VR OR BX        | Verze  |
| Číslo      | <a href="#">1669310000</a> | Zásuvný konektor PCB plug in, Příslušenství, Západky, Oranžová,    |
| objednávky |                            | Počet pólů: 0  |
| GTIN (EAN) | 4008190428488              |  |
| Množství   | 100 ST                     |  |
| Typ        | PTSC KA 2.2X4.5 WN1412     | Verze  |
| Číslo      | <a href="#">1610740000</a> | Zásuvný konektor PCB plug in, Příslušenství, Montážní šroub, Počet |
| objednávky |                            | pólů: 1  |
| GTIN (EAN) | 4008190039523              |  |
| Množství   | 100 ST                     |  |