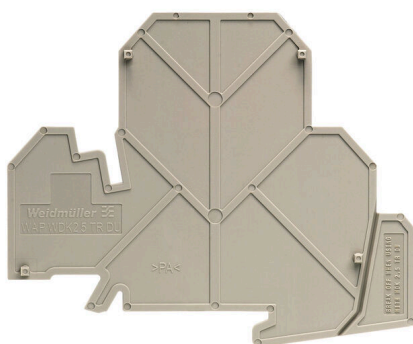


WAP WDK 2.5N/TR-DU

Weidmüller Interface GmbH & Co. KG
Klingenbergstraße 26
D-32758 Detmold
Germany

www.weidmueller.com

Obrázek výrobku

Dělicí desky a koncové desky jsou nezbytným příslušenstvím pro svorkovnice. Dělicí desky zajišťují optické a elektrické oddělení různých potenciálů a funkčních skupin, čímž zvyšují bezpečnost a zajišťují přehlednou strukturu uvnitř rozvaděče. Koncové desky uzavírají řadu svorkovnic po stranách, chrání před kontaktem s živými částmi a zajišťují čistý a stabilní povrch. Oba komponenty jsou přesně sladěny s příslušnou řadou svorkovnic Weidmüller, což přispívá k bezpečnému, kompatibilnímu a profesionálnímu zapojení.

Všeobecné objednací údaje

Verze	Koncová destička pro svorkovnice, Tmavě béžová, Výška: 80.35 mm, Šířka: 1.5 mm, V-O, Wemid, Příchytka: Ne
Číslo objednávky	1839850000
Typ	WAP WDK 2.5N/TR-DU
GTIN (EAN)	4032248998319
Množství	50 items

WAP WDK 2.5N/TR-DU

Weidmüller Interface GmbH & Co. KG
Klingenbergstraße 26
D-32758 Detmold
Germany

www.weidmueller.com

Technické údaje

Osvědčení

ROHS	Shoda
------	-------

Rozměry a hmotnosti

Hloubka	58.84 mm	Hloubka (v palcích)	2.3165 inch
Výška	80.35 mm	Výška (v palcích)	3.1634 inch
Šířka	1.5 mm	Šířka (v palcích)	0.0591 inch
Čistá hmotnost	3.78 g		

Teploty

Skladovací teplota	-25 °C...55 °C	Okolní teplota	-50 °C...75 °C
Trvalá provozní teplota, min.	-50 °C	Trvalá provozní teplota, max.	120 °C

Shoda produktu s prostředím

Stav souladu se směrnici RoHS	V souladu bez výjimky
REACH SVHC	Ne SVHC nad 0,1 wt%
Uhlíková stopa výrobku	Kolébka k bráně 0.043 kg CO2 eq.

Specifikace systému

Verze	Bočnice
-------	---------

Údaje materiálu

Základní materiál	Wemid	Barevný	Tmavě béžová
Klasifikace hořlavosti UL 94	V-0		

Další technická data

Přichytka	Ne	Návod k instalaci	Přímá montáž
-----------	----	-------------------	--------------

Všeobecně

Návod k instalaci	Přímá montáž
-------------------	--------------

Klasifikace

ETIM 8.0	EC000886	ETIM 9.0	EC000886
ETIM 10.0	EC000886	ECLASS 14.0	27-25-03-01
ECLASS 15.0	27-25-03-01		