

Řada HEE nabízí vysokou hustotu kontaktů a je navržena na základě zavedených vložek HE.

Úroveň vodičového připojení je navržena jako krimpovací kontakt. Osvědčené krimpované připojení se používá jako standard už desítky let. Krimpovací kontakty nejsou součástí dodávky vložek.

Počet pólů: 18

Jmenovitý proud: 16 A

Jmenovité napětí: 500 V

Jmenovité napětí podle UL/CSA: 600 V AC/DC

### Všeobecné objednací údaje

Verze	HDC vložka, Zásuvka, 500 V, 16 A, Počet pólů: 18, Nalisované připojení, Instalační velikost: 4
Číslo objednávky	<a href="#">1826820000</a>
Typ	HDC HEE 18 FC
GTIN (EAN)	4032248330225
Množství	1 items

## Technické údaje

### Osvědčení

Schválení



ROHS	Shoda
UL File Number Search	<a href="#">Web UL</a>
Č. osvědčení (cURus)	E92202

### Rozměry a hmotnosti

Hloubka	64 mm	Hloubka (v palcích)	2.5197 inch
Výška	36 mm	Výška (v palcích)	1.4173 inch
Šířka	34 mm	Šířka (v palcích)	1.3386 inch
Čistá hmotnost	44 g		

### Teploty

Mezní teplota	-40 °C ... 125 °C
---------------	-------------------

### Shoda produktu s prostředím

Stav souladu se směrnicí RoHS	V souladu bez výjimky
REACH SVHC	Potassium perfluorobutane sulfonate 29420-49-3
SCIP	1609748e-c278-4c9b-b3d1-e6215d2988cd

Chemická odolnost	Látka	Aceton
	Chemická odolnost	Odolné
	Látka	Amoniak, vodný
	Chemická odolnost	Podmíněně odolné
	Látka	Benzín
	Chemická odolnost	Odolné
	Látka	Benzen
	Chemická odolnost	Odolné
	Látka	Dieselový olej
	Chemická odolnost	Podmíněně odolné
	Látka	Kyselina octová, koncentrovaná
	Chemická odolnost	Odolné
	Látka	Hydroxid draselný
	Chemická odolnost	Podmíněně odolné
	Látka	Metanol
	Chemická odolnost	Podmíněně odolné
	Látka	Motorový olej
Chemická odolnost	Podmíněně odolné	
Látka	Louh, rozředěný	
Chemická odolnost	Odolné	
Látka	Hydrochlorofluorouhlíky	
Chemická odolnost	Podmíněně odolné	
Látka	Venkovní použití	
Chemická odolnost	Podmíněně odolné	

### Rozměry

Šířka	34 mm	Celková délka základny	64 mm
Výška, samice	36 mm		

## Technické údaje

### Všeobecné údaje

Počet pólů	18		
Zapojovací cykly, stříbrné	≥ 500		
Zapojovací cykly, zlaté	≥ 500		
Typ připojení	Nalisované připojení		
Instalační velikost	4		
Klasifikace hořlavosti UL 94	V-0		
Objemový odpor	≤2 mΩ		
Barevný	Béžová		
Odpor izolace	1010 Ω		
Izolační materiál	PC vyztužené skelným vláknom (uvedeno v seznamu UL a certifikováno k provozu na železnici)		
Skupina izolačního materiálu	IIIa		
Průřez vodiče	4 mm <sup>2</sup>		
Utahovací moment, max., zemnicí připojení	1.5 Nm		
Typ	Zásuvka		
Závažnost znečištění	3		
Utahovací moment, min., zemnicí připojení	1.2 Nm		
Základní materiál	Slitina mědi		
Řada	HEE		
Jmenovité napětí (DIN EN 61984)	500 V		
Jmenovité napětí: podle UL/CSA	600 V AC/DC		
Jmenovité rázové napětí (DIN EN 61984)	6 kV		
Jmenovitý proud (DIN EN 61984)	16 A		
Jmenovitý proud (UR)	Průřez připojení vodičů AWG	AWG 12	
	Jmenovitý proud	21.6 A	
	Průřez připojení vodičů AWG	AWG 14	
	Jmenovitý proud	16 A	
	Průřez připojení vodičů AWG	AWG 16	
	Jmenovitý proud	11.9 A	
	Průřez připojení vodičů AWG	AWG 18	
	Jmenovitý proud	11 A	
	Průřez připojení vodičů AWG	AWG 20	
	Jmenovitý proud	8.1 A	
	Jmenovitý proud (cUR)	Průřez připojení vodičů AWG	AWG 12
		Jmenovitý proud	11.3 A
Průřez připojení vodičů AWG		AWG 14	
Jmenovitý proud		8.5 A	
Průřez připojení vodičů AWG		AWG 16	
Jmenovitý proud		6.3 A	
Průřez připojení vodičů AWG		AWG 18	
Jmenovitý proud		5.9 A	
Průřez připojení vodičů AWG		AWG 20	
Jmenovitý proud		4.3 A	
Neobsahuje halogeny		true	
Nízká kouřivost podle DIN EN 45545-2		Ano	
BG	4		
Počet signálních kontaktů	0		
Počet silových kontaktů	18		

## Technické údaje

### Připojení datové, uzemnění

Typ připojení PE	Šroubové připojení	Velikost čepele, plochá drážka (zemní připojení)	SD 0,8 x 4,0
Délka odizolování - ochranné zemní připojení	10 mm	Velikost čepele, křížová drážka	velikost PH1
Utahovací moment, max., zemní připojení	1.5 Nm	Utahovací moment, min., zemní připojení	1.2 Nm
Upevňovací šroub	M 4	Jmenovitý průřez	4 mm <sup>2</sup>
Průřez vodiče, AWG (uzemnění), min.	AWG 20	Průřez vodiče, AWG (uzemnění), max.	AWG 12

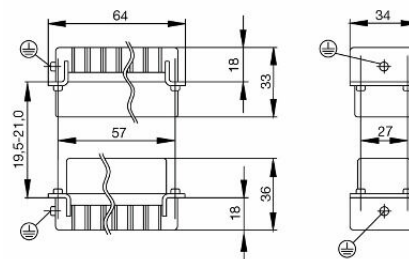
### Verze

Průřez propojení AWG, max.	AWG 12	Délka odizolování, jmenovité připojení	7.5 mm
Typ připojení	Nalisované připojení	Instalační velikost	4
Objemový odpor	≤2 mΩ	Průřez propojení AWG, min.	AWG 20
Průřez vodiče, pevný, max.	4 mm <sup>2</sup>	Průřez vodiče, pevný, min.	0.5 mm <sup>2</sup>
Průřez připojení vodiče, jemně splétaný s koncovkami DIN 46228/4, max.	4 mm <sup>2</sup>	Průřez připojení vodiče, jemně splétaný s koncovkami DIN 46228/4, min.	0.5 mm <sup>2</sup>
Průřez připojení vodičů, jemně stáčené, max.	4 mm <sup>2</sup>	Průřez připojení vodičů, jemně stáčené, min.	0.5 mm <sup>2</sup>
Průřez vodiče, max.	4 mm <sup>2</sup>	Průřez vodiče, min.	0.5 mm <sup>2</sup>
Základní materiál	Slitina mědi	BG	4

### Klasifikace

ETIM 8.0	EC000438	ETIM 9.0	EC000438
ETIM 10.0	EC000438	ECLASS 14.0	27-44-02-05
ECLASS 15.0	27-44-02-05		

**Nákresy**



## Příslušenství

### Plochý šroubovák



VDE izolovaný plochý šroubovák, SDI DIN 7437, ISO 2380/2, výstup podle DIN 5264, ISO 2380/1. Rukojeť SoftFinish

#### Všeobecné objednací údaje

Typ	SDIS 0.6X3.5X100	Verze	
Číslo	<a href="#">9008390000</a>	Šroubovák, Šroubovák	
objednávky			
GTIN (EAN)	4032248056354		
Množství	1 ST		
Typ	SDS 0.6X3.5X100	Verze	
Číslo	<a href="#">9008330000</a>	Šroubovák, Šroubovák	
objednávky			
GTIN (EAN)	4032248056286		
Množství	1 ST		
Typ	SDIS 0.8X4.0X100	Verze	
Číslo	<a href="#">9008400000</a>	Šroubovák, Šroubovák	
objednávky			
GTIN (EAN)	4032248056361		
Množství	1 ST		
Typ	SDS 0.8X4.0X100	Verze	
Číslo	<a href="#">9008340000</a>	Šroubovák, Šroubovák	
objednávky			
GTIN (EAN)	4032248056293		
Množství	1 ST		

### Křížový šroubovák, Phillips



Křížový šroubovák pro šrouby Phillips, izolovaný dle VDE, SDIK PH DIN 7438, ISO 8764/2-PH, výstup podle normy ISO 8764-PH, rukojeť SoftFinish

#### Všeobecné objednací údaje

Typ	SDIK PH1	Verze	
Číslo	<a href="#">9008570000</a>	Šroubovák, Šroubovák	
objednávky			
GTIN (EAN)	4032248056569		
Množství	1 ST		

## HDC HEE 18 FC

**Weidmüller Interface GmbH & Co. KG**  
Klingenbergstraße 26  
D-32758 Detmold  
Germany

www.weidmueller.com

## Příslušenství

Typ	SDK PH 1	Verze
Číslo	<a href="#">9008480000</a>	Šroubovák, Šroubovák
objednávky		
GTIN (EAN)	4032248056477	
Množství	1 ST	

## Crimping tools



Krimpovací kleště pro točené kontakty

- Ráčna zaručuje přesné krimpování
- Možnost uvolnění v případě chybné manipulace
- Se zářezkou pro přesné polohování kontaktů.

## Všeobecné objednací údaje

Typ	CTX CM 1.6/2.5	Verze
Číslo	<a href="#">9018490000</a>	Nástroj k nalisování koncovek, Nástroj k nalisování kontaktů,
objednávky		0.14mm <sup>2</sup> , 4mm <sup>2</sup> , W krimpování
GTIN (EAN)	4008190884598	
Množství	1 ST	
Typ	CTIN CM 1.6/2.5	Verze
Číslo	<a href="#">9205430000</a>	Nástroj k nalisování koncovek, Nástroj k nalisování kontaktů,
objednávky		0.14mm <sup>2</sup> , 6mm <sup>2</sup> , 4-drážkové krimpování
GTIN (EAN)	4032248733446	
Množství	1 ST	

## Nástroje na vyjmutí kontaktu



Weidmüller nabízí celou řadu krimpovacího nářadí, nástrojů na rozepínání kontaktů a optických nástrojů.

## Všeobecné objednací údaje

Typ	REMOVAL TOOL HE	Verze
Číslo	<a href="#">1866750000</a>	Nářadí, Nástroj na vyjmutí kontaktu
objednávky		
GTIN (EAN)	4032248437078	
Množství	1 ST	

## HDC HEE 18 FC

**Weidmüller Interface GmbH & Co. KG**  
Klingenbergstraße 26  
D-32758 Detmold  
Germany

www.weidmueller.com

## Příslušenství

### HE

K dispozici je různé příslušenství pro vložky. To zahrnuje kódovací prvky pro vložky.



### Všeobecné objednávací údaje

Typ	HDC HE CP	Verze
Číslo	<a href="#">1003240000</a>	Zátěžové konektory, Příslušenství, Systém kódování
objednávky		
GTIN (EAN)	4032248698233	
Množství	100 ST	

### Krimpovací kontakty HE



Krimpované spoje poskytují elektrické a mechanické spojení mezi vodičem a kontaktem, které je bezpečné a spolehlivé. Optimální krimpované připojení je plynotěsné a odolné proti korozi.

### Všeobecné objednávací údaje

Typ	HDC-C-HE-BM0.5AG	Verze
Číslo	<a href="#">1201100000</a>	Zátěžové konektory, Nalisovaný kontakt, HE, HEE, HQ, MixMate,
objednávky		Zásuvka, Průřez vodiče, max.: 0.5, soustružené, Slitina mědi
GTIN (EAN)	4008190142698	
Množství	100 ST	
Typ	HDC-C-HE-BM0.75-1.00AG	Verze
Číslo	<a href="#">1201200000</a>	Zátěžové konektory, Nalisovaný kontakt, HE, HEE, HQ, MixMate,
objednávky		Zásuvka, Průřez vodiče, max.: 1, soustružené, Slitina mědi
GTIN (EAN)	4008190044480	
Množství	100 ST	
Typ	HDC-C-HE-BM1.5AG	Verze
Číslo	<a href="#">1201300000</a>	Zátěžové konektory, Nalisovaný kontakt, HE, HEE, HQ, MixMate,
objednávky		Zásuvka, Průřez vodiče, max.: 1.5, soustružené, Slitina mědi
GTIN (EAN)	4008190100346	
Množství	100 ST	
Typ	HDC-C-HE-BM2.5AG	Verze
Číslo	<a href="#">1201400000</a>	Zátěžové konektory, Nalisovaný kontakt, HE, HEE, HQ, MixMate,
objednávky		Zásuvka, Průřez vodiče, max.: 2.5, soustružené, Slitina mědi
GTIN (EAN)	4008190047078	
Množství	100 ST	

## HDC HEE 18 FC

**Weidmüller Interface GmbH & Co. KG**  
Klingenbergstraße 26  
D-32758 Detmold  
Germany

www.weidmueller.com

## Příslušenství

Typ	HDC-C-HE-BM4.0AG	Verze
Číslo	<a href="#">1201500000</a>	Zátěžové konektory, Nalisovaný kontakt, HE, HEE, HQ, MixMate,
objednávky		Zásuvka, Průřez vodiče, max.: 4, soustružené, Slitina mědi
GTIN (EAN)	4008190148096	
Množství	100 ST	
Typ	HDC-C-HE-BM0.5AU	Verze
Číslo	<a href="#">1651470000</a>	Zátěžové konektory, Nalisovaný kontakt, HE, HEE, HQ, MixMate,
objednávky		Zásuvka, Průřez vodiče, max.: 0.5, soustružené, Slitina mědi
GTIN (EAN)	4008190400149	
Množství	100 ST	
Typ	HDC-C-HE-BM0.75-1.00AU	Verze
Číslo	<a href="#">1651480000</a>	Zátěžové konektory, Nalisovaný kontakt, HE, HEE, HQ, MixMate,
objednávky		Zásuvka, Průřez vodiče, max.: 1, soustružené, Slitina mědi
GTIN (EAN)	4008190400156	
Množství	100 ST	
Typ	HDC-C-HE-BM1.5AU	Verze
Číslo	<a href="#">1651490000</a>	Zátěžové konektory, Nalisovaný kontakt, HE, HEE, HQ, MixMate,
objednávky		Zásuvka, Průřez vodiče, max.: 1.5, soustružené, Slitina mědi
GTIN (EAN)	4008190400163	
Množství	100 ST	
Typ	HDC-C-HE-BM2.5AU	Verze
Číslo	<a href="#">1651500000</a>	Zátěžové konektory, Nalisovaný kontakt, HE, HEE, HQ, MixMate,
objednávky		Zásuvka, Průřez vodiče, max.: 2.5, soustružené, Slitina mědi
GTIN (EAN)	4008190400170	
Množství	100 ST	
Typ	HDC-C-HE-BM4.0AU	Verze
Číslo	<a href="#">1651510000</a>	Zátěžové konektory, Nalisovaný kontakt, HE, HEE, HQ, MixMate,
objednávky		Zásuvka, Průřez vodiče, max.: 4, soustružené, Slitina mědi
GTIN (EAN)	4008190400187	
Množství	100 ST	

## DSTV



K dispozici je různé příslušenství pro vložky. To zahrnuje kódovací prvky pro vložky.

## Všeobecné objednávací údaje

Typ	DSTV COBU5	Verze
Číslo	<a href="#">1471500000</a>	Zátěžové konektory, Příslušenství, Kódovací prvek
objednávky		
GTIN (EAN)	4008190178543	
Množství	100 ST	

## Příslušenství

Typ	DSTV COST4	Verze
Číslo objednávky	<a href="#">1471300000</a>	Zátěžové konektory, Příslušenství, Systém kódování
GTIN (EAN)	4008190017354	
Množství	100 ST	