

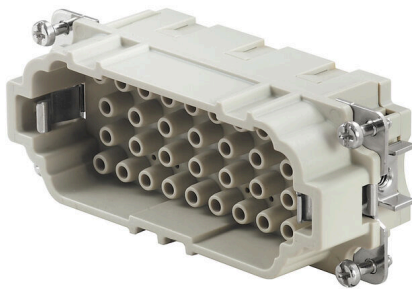
HDC HEE 32 MC**Weidmüller Interface GmbH & Co. KG**

Klingenbergstraße 26

D-32758 Detmold

Germany

www.weidmueller.com



Řada HEE nabízí vysokou hustotu kontaktů a je navržena na základě zavedených vložek HE.

Úroveň vodičového připojení je navržena jako krimpovací kontakt. Osvědčené krimpované připojení se používá jako standard už desítky let. Krimpovací kontakty nejsou součástí dodávky vložek.

Počet pólů: 32

Jmenovitý proud: 16 A

Jmenovité napětí: 500 V

Jmenovité napětí podle UL/CSA: 600 V AC/DC

Všeobecné objednací údaje

Verze	HDC vložka, Zástrčný, 500 V, 16 A, Počet pólů: 32, Nalisované připojení, Instalační velikost: 6
Číslo objednávky	1826790000
Typ	HDC HEE 32 MC
GTIN (EAN)	4032248330195
Množství	1 items

Technické údaje

Osvědčení

Schválení



ROHS Shoda

UL File Number Search [Web UL](#)

Č. osvědčení (cURus) E92202

Rozměry a hmotnosti

Hloubka	84.5 mm	Hloubka (v palcích)	3.3268 inch
Výška	33 mm	Výška (v palcích)	1.2992 inch
Šířka	34 mm	Šířka (v palcích)	1.3386 inch
Čistá hmotnost	56 g		

Teploty

Mezní teplota -40 °C ... 125 °C

Shoda produktu s prostředím

Stav souladu se směrnicí RoHS V souladu bez výjimky
 REACH SVHC Potassium perfluorobutane sulfonate 29420-49-3
 SCIP 1609748e-c278-4c9b-b3d1-e6215d2988cd

Chemická odolnost	Látka	Aceton
	Chemická odolnost	Odolné
	Látka	Amoniak, vodný
	Chemická odolnost	Podmíněně odolné
	Látka	Benzín
	Chemická odolnost	Odolné
	Látka	Benzen
	Chemická odolnost	Odolné
	Látka	Dieselový olej
	Chemická odolnost	Podmíněně odolné
	Látka	Kyselina octová, koncentrovaná
	Chemická odolnost	Odolné
	Látka	Hydroxid draselný
	Chemická odolnost	Podmíněně odolné
	Látka	Metanol
	Chemická odolnost	Podmíněně odolné
	Látka	Motorový olej
	Chemická odolnost	Podmíněně odolné
Látka	Louh, rozředěný	
Chemická odolnost	Odolné	
Látka	Hydrochlorofluorouhlíky	
Chemická odolnost	Podmíněně odolné	
Látka	Venkovní použití	
Chemická odolnost	Podmíněně odolné	

Rozměry

Šířka	34 mm	Celková délka základny	84.5 mm
Výška konektoru samce	33 mm		

Technické údaje

Všeobecné údaje

Počet pólů	32	Utahovací moment	0.5 Nm
Zapojovací cykly, stříbrné	≥ 500	Zapojovací cykly, zlaté	≥ 500
Typ připojení	Nalisované připojení	Instalační velikost	6
Klasifikace hořlavosti UL 94	V-0	Objemový odpor	≤2 mΩ
Barevný	Běžová	Odpor izolace	1010 Ω
Izolační materiál	PC vyztužené skelným vláknem (uvedeno v seznamu UL a certifikováno k provozu na železnici)	Skupina izolačního materiálu	IIIa
Průřez vodiče	4 mm ²	Utahovací moment, max., zemnicí připojení	1.5 Nm
Typ	Zástrčný	Závažnost znečištění	3
Utahovací moment, min., zemnicí připojení	1.2 Nm	Základní materiál	Slitina mědi
Řada	HEE	Jmenovité napětí (DIN EN 61984)	500 V
Jmenovité napětí: podle UL/CSA	600 V AC/DC	Jmenovité rázové napětí (DIN EN 61984)	6 kV
Jmenovitý proud (DIN EN 61984)	16 A	Neobsahuje halogeny	true
Nízká kouřivost podle DIN EN 45545-2	Ano	BG	6

Připojení datové, uzemnění

Typ připojení PE	Šroubové připojení	Velikost čepele, plochá drážka (zemnicí připojení)	SD 0,8 x 4,0
Délka odizolování - ochranné zemnicí připojení	10 mm	Utahovací moment, max., zemnicí připojení	1.5 Nm
Utahovací moment, min., zemnicí připojení	1.2 Nm	Upevňovací šroub	M 4
Jmenovitý průřez	4 mm ²	Průřez vodiče, AWG (uzemnění), min.	AWG 20
Průřez vodiče, AWG (uzemnění), max.	AWG 12		

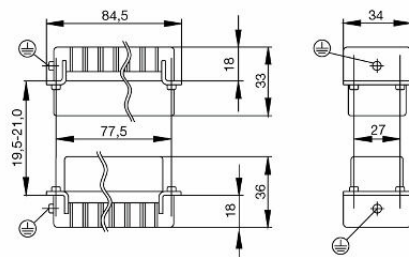
Verze

Průřez propojení AWG, max.	AWG 12	Délka odizolování, jmenovité připojení	7.5 mm
Typ připojení	Nalisované připojení	Instalační velikost	6
Objemový odpor	≤2 mΩ	Průřez propojení AWG, min.	AWG 20
Průřez vodiče, pevný, max.	4 mm ²	Průřez vodiče, pevný, min.	0.5 mm ²
Průřez připojení vodiče, jemně splétaný s koncovkami DIN 46228/4, max.	4 mm ²	Průřez připojení vodiče, jemně splétaný s koncovkami DIN 46228/4, min.	0.5 mm ²
Průřez připojení vodičů, jemně stáčené, max.	4 mm ²	Průřez připojení vodičů, jemně stáčené, min.	0.5 mm ²
Průřez vodiče, max.	4 mm ²	Průřez vodiče, min.	0.5 mm ²
Základní materiál	Slitina mědi	BG	6

Klasifikace

ETIM 8.0	EC000438	ETIM 9.0	EC000438
ETIM 10.0	EC000438	ECLASS 14.0	27-44-02-05
ECLASS 15.0	27-44-02-05		

Nákresy



Příslušenství

Plochý šroubovák



VDE izolovaný plochý šroubovák, SDI DIN 7437, ISO 2380/2, výstup podle DIN 5264, ISO 2380/1. Rukojeť SoftFinish

Všeobecné objednací údaje

Typ	SDIS 0.6X3.5X100	Verze
Číslo	9008390000	Šroubovák, Šroubovák
objednávky		
GTIN (EAN)	4032248056354	
Množství	1 ST	
Typ	SDS 0.6X3.5X100	Verze
Číslo	9008330000	Šroubovák, Šroubovák
objednávky		
GTIN (EAN)	4032248056286	
Množství	1 ST	
Typ	SDIS 0.8X4.0X100	Verze
Číslo	9008400000	Šroubovák, Šroubovák
objednávky		
GTIN (EAN)	4032248056361	
Množství	1 ST	
Typ	SDS 0.8X4.0X100	Verze
Číslo	9008340000	Šroubovák, Šroubovák
objednávky		
GTIN (EAN)	4032248056293	
Množství	1 ST	

Křížový šroubovák, Phillips



Křížový šroubovák pro šrouby Phillips, izolovaný dle VDE, SDIK PH DIN 7438, ISO 8764/2-PH, výstup podle normy ISO 8764-PH, rukojeť SoftFinish

Všeobecné objednací údaje

Typ	SDIK PH1	Verze
Číslo	9008570000	Šroubovák, Šroubovák
objednávky		
GTIN (EAN)	4032248056569	
Množství	1 ST	

HDC HEE 32 MC

Weidmüller Interface GmbH & Co. KG
Klingenbergstraße 26
D-32758 Detmold
Germany

www.weidmueller.com

Příslušenství

Typ	SDK PH 1	Verze
Číslo	9008480000	Šroubovák, Šroubovák
objednávky		
GTIN (EAN)	4032248056477	
Množství	1 ST	

Crimping tools



Krimpovací kleště pro točené kontakty

- Ráčna zaručuje přesné krimpování
- Možnost uvolnění v případě chybné manipulace
- Se zářezkou pro přesné polohování kontaktů.

Všeobecné objednací údaje

Typ	CTX CM 1.6/2.5	Verze
Číslo	9018490000	Nástroj k nalisování koncovek, Nástroj k nalisování kontaktů,
objednávky		0.14mm ² , 4mm ² , W krimpování
GTIN (EAN)	4008190884598	
Množství	1 ST	
Typ	CTIN CM 1.6/2.5	Verze
Číslo	9205430000	Nástroj k nalisování koncovek, Nástroj k nalisování kontaktů,
objednávky		0.14mm ² , 6mm ² , 4-drážkové krimpování
GTIN (EAN)	4032248733446	
Množství	1 ST	

Nástroje na vyjmutí kontaktu



Weidmüller nabízí celou řadu krimpovacího nářadí, nástrojů na rozepínání kontaktů a optických nástrojů.

Všeobecné objednací údaje

Typ	REMOVAL TOOL HE	Verze
Číslo	1866750000	Nářadí, Nástroj na vyjmutí kontaktu
objednávky		
GTIN (EAN)	4032248437078	
Množství	1 ST	

HDC HEE 32 MC

Weidmüller Interface GmbH & Co. KG
Klingenbergstraße 26
D-32758 Detmold
Germany

www.weidmueller.com

Příslušenství

HE

K dispozici je různé příslušenství pro vložky. To zahrnuje kódovací prvky pro vložky.



Všeobecné objednací údaje

Typ	HDC HE CP	Verze
Číslo	1003240000	Zátěžové konektory, Příslušenství, Systém kódování
objednávky		
GTIN (EAN)	4032248698233	
Množství	100 ST	

Krimpovací kontakty HE



Krimpované spoje poskytují elektrické a mechanické spojení mezi vodičem a kontaktem, které je bezpečné a spolehlivé. Optimální krimpované připojení je plynotěsné a odolné proti korozi.

Všeobecné objednací údaje

Typ	HDC-C-HE-SM0.5AG	Verze
Číslo	1200500000	Zátěžové konektory, Nalisovaný kontakt, HE, HEE, HQ, MixMate,
objednávky		Zástrčný, Průřez vodiče, max.: 0.5, soustružené, Slitina mědi
GTIN (EAN)	4008190159627	
Množství	100 ST	
Typ	HDC-C-HE-SM0.75-1.00AG	Verze
Číslo	1200600000	Zátěžové konektory, Nalisovaný kontakt, HE, HEE, HQ, MixMate,
objednávky		Zástrčný, Průřez vodiče, max.: 1, soustružené, Slitina mědi
GTIN (EAN)	4008190171308	
Množství	100 ST	
Typ	HDC-C-HE-SM1.5AG	Verze
Číslo	1200700000	Zátěžové konektory, Nalisovaný kontakt, HE, HEE, HQ, MixMate,
objednávky		Zástrčný, Průřez vodiče, max.: 1.5, soustružené, Slitina mědi
GTIN (EAN)	4008190074920	
Množství	100 ST	
Typ	HDC-C-HE-SM2.5AG	Verze
Číslo	1200800000	Zátěžové konektory, Nalisovaný kontakt, HE, HEE, HQ, MixMate,
objednávky		Zástrčný, Průřez vodiče, max.: 2.5, soustružené, Slitina mědi
GTIN (EAN)	4008190131913	
Množství	100 ST	

HDC HEE 32 MC

Weidmüller Interface GmbH & Co. KG
Klingenbergstraße 26
D-32758 Detmold
Germany

www.weidmueller.com

Příslušenství

Typ	HDC-C-HE-SM4.0AG	Verze
Číslo	1200900000	Zátěžové konektory, Nalisovaný kontakt, HE, HEE, HQ, MixMate,
objednávky		Zástrčný, Průřez vodiče, max.: 4, soustružené, Slitina mědi
GTIN (EAN)	4008190115906	
Množství	100 ST	
Typ	HDC-C-HE-SM0.5AU	Verze
Číslo	1651420000	Zátěžové konektory, Nalisovaný kontakt, HE, HEE, HQ, MixMate,
objednávky		Zástrčný, Průřez vodiče, max.: 0.5, soustružené, Slitina mědi
GTIN (EAN)	4008190400095	
Množství	100 ST	
Typ	HDC-C-HE-SM0.75-1.00AU	Verze
Číslo	1651430000	Zátěžové konektory, Nalisovaný kontakt, HE, HEE, HQ, MixMate,
objednávky		Zástrčný, Průřez vodiče, max.: 1, soustružené, Slitina mědi
GTIN (EAN)	4008190400101	
Množství	100 ST	
Typ	HDC-C-HE-SM1.5AU	Verze
Číslo	1651440000	Zátěžové konektory, Nalisovaný kontakt, HE, HEE, HQ, MixMate,
objednávky		Zástrčný, Průřez vodiče, max.: 1.5, soustružené, Slitina mědi
GTIN (EAN)	4008190400118	
Množství	100 ST	
Typ	HDC-C-HE-SM2.5AU	Verze
Číslo	1651450000	Zátěžové konektory, Nalisovaný kontakt, HE, HEE, HQ, MixMate,
objednávky		Zástrčný, Průřez vodiče, max.: 2.5, soustružené, Slitina mědi
GTIN (EAN)	4008190400125	
Množství	100 ST	
Typ	HDC-C-HE-SM4.0AU	Verze
Číslo	1651460000	Zátěžové konektory, Nalisovaný kontakt, HE, HEE, HQ, MixMate,
objednávky		Zástrčný, Průřez vodiče, max.: 4, soustružené, Slitina mědi
GTIN (EAN)	4008190400132	
Množství	100 ST	
Typ	HDC-C-HE-SM4.65AU	Verze
Číslo	1116540000	Zátěžové konektory, Nalisovaný kontakt, HE, HEE, HQ, MixMate,
objednávky		Zástrčný, Průřez vodiče, max.: 4.65, soustružené, Slitina mědi
GTIN (EAN)	4032248897261	
Množství	100 ST	

DSTV



K dispozici je různé příslušenství pro vložky. To zahrnuje kódovací prvky pro vložky.

Všeobecné objednávací údaje

Typ	DSTV COBU5	Verze
Číslo	1471500000	Zátěžové konektory, Příslušenství, Kódovací prvek
objednávky		
GTIN (EAN)	4008190178543	
Množství	100 ST	

Datum vytvoření 09.07.2026 02:12:57 MEZ

Příslušenství

Typ	DSTV COST4	Verze
Číslo objednávky	1471300000	Zátěžové konektory, Příslušenství, Systém kódování
GTIN (EAN)	4008190017354	
Množství	100 ST	