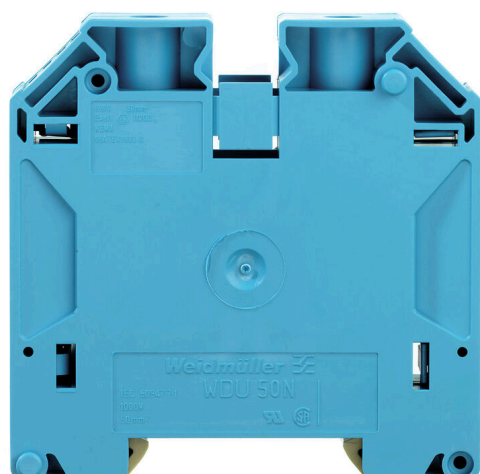


Obrázek výrobku

Stále více komponent je nutné umísťovat v omezeném prostoru, ve spínačích a panelech. V rámci napájecího vstupu je kladen důraz na velké průřezy vodičů. Naše komplexní řada řešení připojení umožňuje také pohodlné propojení v náročných prostorových podmínkách. Díky kompaktnímu designu a kombinaci mnoha praktických výhod manipulace je přívod napájení rozváděčů efektivní a úsporný.

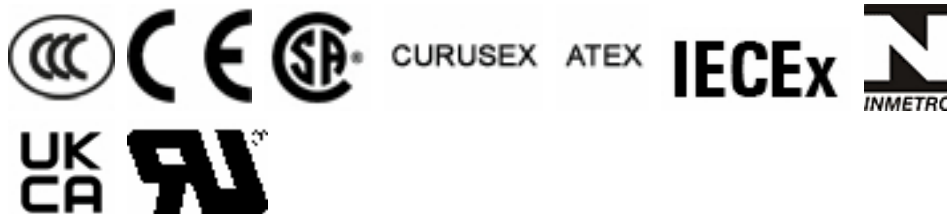
Všeobecné objednací údaje

Verze	Průchozí svorkovnice, Šroubové připojení, Modrá, 50 mm ² , 150 A, 1000 V, Počet připojení: 2
Číslo objednávky	1820850000
Typ	WDU 50N BL
GTIN (EAN)	4032248317806
Množství	10 items

Technické údaje

Osvědčení

Schválení



ROHS	Shoda
UL File Number Search	Web UL
Č. osvědčení (UR)	E60693
Č. osvědčení (cURusEX)	E184763

Rozměry a hmotnosti

Hloubka	69.6 mm	Hloubka (v palcích)	2.7402 inch
Hloubka včetně DIN lišty	70.6 mm	Výška	70 mm
Výška (v palcích)	2.7559 inch	Šířka	18.5 mm
Šířka (v palcích)	0.7283 inch	Čistá hmotnost	80.44 g

Teploty

Skladovací teplota	-25 °C...55 °C	Okolní teplota	-60 °C...85 °C
Trvalá provozní teplota, min.	-60 °C	Trvalá provozní teplota, max.	130 °C

Shoda produktu s prostředím

Stav souladu se směrnicí RoHS	V souladu bez výjimky
REACH SVHC	Ne SVHC nad 0,1 wt%
Uhlíková stopa výrobku	Kolébka k bráně 0.774 kg CO2 eq.

Specifikace systému

Verze	Šroubové připojení, na šroubovací propojku, zavřené	Nutná koncová deska	Ne
Počet potenciálů	1	Počet úrovní	1
Počet svěrných bodů na úroveň	2	Počet pólů na řadu	1
Úrovně propojené interně	Ne	PE připojení	Ne
Nosná lišta	TS 35	N-funkce	Ano
PE funkce	Ne	Funkce PEN	Ano

Údaje hodnocení IECEx/ATEX

Č. osvědčení (ATEX)	DEMKO14ATEX1338U	Č. osvědčení (IECEX)	IECEXULD14.0005U
Max. napětí (ATEX)	690 V	Proud (ATEX)	126 A
Průřez vodiče max. (ATEX)	50 mm ²	Max. napětí (IECEX)	690 V
Proud (IECEX)	126 A	Průřez vodiče max. (IECEX)	50 mm ²
Značení EN 60079-7	Ex eb II C Gb	Ex 2014/34/EU značka	II 2 G D

Údaje materiálu

Základní materiál	Wemid	Barevný	Modrá
Klasifikace hořlavosti UL 94	V-0		

WDU 50N BL

Weidmüller Interface GmbH & Co. KG
Klingenbergstraße 26
D-32758 Detmold
Germany

www.weidmueller.com

Technické údaje

2 upnutelné vodiče (H05V/H07V) se stejným průřezem (jmenovité připojení)

Průřez vodičového připojení, jemně slaněné a s koncovkami DIN 46228/1, 2 upnutelné vodiče, max.	16 mm ²	Průřez vodičového připojení, jemně slaněné a s koncovkami DIN 46228/1, 2 upnutelné vodiče, min.	6 mm ²
Průřez vodiče, jemně stáčený, dva přisvorkované vodiče, max.	16 mm ²	Průřez připojení vodiče, jemně stáčený, dva přisvorkované vodiče, min.	6 mm ²
Průřez připojeného vodiče, jemně stáčený, dva přisvorkované vodiče, max.	16 mm ²	Průřez připojeného vodiče, jemně stáčený, dva přisvorkované vodiče, min.	6 mm ²

CSA data hodnocení

Průřez vodiče max. (CSA)	0 AWG	Velikost napětí C (CSA)	600 V
Velikost proudu C (CSA)	150 A	Č. osvědčení (CSA)	200039-1057876
Velikost napětí B (CSA)	600 V	Velikost proudu B (CSA)	150 A
Velikost napětí D (CSA)	600 V	Velikost proudu D (CSA)	5 A
Průřez vodiče min. (CSA)	8 AWG		

Další technická data

Otevřené strany	zařeno	Návod k instalaci	Přímá montáž
Verze testovaná ve výbušném prostředí	Ne	Typ montáže	Přichytka

Data hodnocení

Jmenovitý průřez	50 mm ²	Jmenovité napětí	1000 V
Jmenovité DC napětí	1000 V	Jmenovitý proud	150 A
Proud při maximu vodičů	192 A	Standardy	IEC 60947-7-1
Vnitřní odpor podle IEC 60947-7-x	0.21 mΩ	Jmenovité impulzní výdržné napětí	8 kV
Ztráta výkonu v souladu s normou IEC 60947-7-x	4.80 W	Kategorie rázového napětí	III
Závažnost znečištění	3		

Rozměry

TS 35 offset	40 mm
--------------	-------

UL data hodnocení

Průřez vodiče propojení z výroby max. (UR)	0 AWG	Velikost proudu C (UR)	150 A
Velikost napětí C (UR)	600 V	Průřez vodiče propojení z výroby min. (UR)	10 AWG
Č. osvědčení (UR)	E60693	Průřez vodiče propojení v terénu min. (UR)	10 AWG
Průřez vodiče propojení v terénu max. (UR)	0 AWG		

Uzemnění - jmenovité údaje

Funkce PEN	Ano
------------	-----

Vodiče k upevnění (další připojení)

Typ připojení, další připojení	Šroubové připojení
--------------------------------	--------------------

Technické údaje

Vodiče k upevnění svorkou (jmenovité připojení)

Měřidlo podle IEC 60947-1	B10	Průřez propojení AWG, max.	AWG 0
Směr připojení	na straně	Utahovací moment, max.	6 Nm
Utahovací moment, min.	3.5 Nm	Délka odizolování	24 mm
Typ připojení	Šroubové připojení	Počet připojení	2
Upínací rozsah, max.	70 mm ²	Upínací rozsah, min.	10 mm ²
Svěrný šroub	M 6	Velikost nože	S4 (DIN 6911)
Průřez propojení AWG, min.	AWG 8	Průřez připojení vodiče, jemně splétaný s koncovkami DIN 46228/4, max.	50 mm ²
Průřez připojení vodiče, jemně splétaný s koncovkami DIN 46228/4, min.	10 mm ²	Průřez připojení vodiče, jemně splétaný s koncovkami DIN 46228/1, max.	50 mm ²
Průřez připojení vodiče, jemně splétaný s koncovkami DIN 46228/1, min.	10 mm ²	Průřez připojení vodičů, jemně stáčené, max.	50 mm ²
Průřez připojení vodičů, jemně stáčené, min.	10 mm ²	Průřez připojení vodičů, splétané, max.	70 mm ²
Průřez připojení vodičů, splétané, min.	10 mm ²	Průřez připojení vodiče, pevné jádro, max.	16 mm ²
Průřez připojení vodiče, pevné jádro, min.	10 mm ²	Průřez připojení vodičů, jemně splétané, min.	10 mm ²

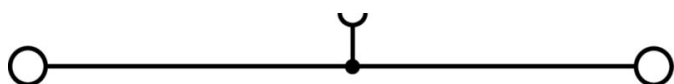
Všeobecně

Průřez propojení AWG, max.	AWG 0	Návod k instalaci	Přímá montáž
Průřez propojení AWG, min.	AWG 8	Standardy	IEC 60947-7-1
Nosná lišta	TS 35		

Klasifikace

ETIM 8.0	EC000897	ETIM 9.0	EC000897
ETIM 10.0	EC000897	ECLASS 14.0	27-25-01-01
ECLASS 15.0	27-25-01-01		

Nákresy



WDU 50N BL

Weidmüller Interface GmbH & Co. KG
Klingenbergstraße 26
D-32758 Detmold
Germany

www.weidmueller.com

Příslušenství

Křížový konektor



Rozdělení nebo násobení potenciálu do sousedících svorkovnic se provádí prostřednictvím propojek. Dalšímu úsilí o propojení se lze snadno vyhnout. I když jsou póly přerušeny, spolehlivost kontaktu ve svorkovnicích je stále zajištěna. Naše portfolio nabízí zásuvné a šroubovatelné systémy propojek pro modulární svorkovnice.

Všeobecné objednací údaje

Typ	WQV 50N/2	Verze
Číslo	1834060000	Propojka (svorka), Přišroubováno, Stříbřitě šedá, 150 A, Počet pólů: 2,
objednávky		Rozteč v mm (P): 18.50, Izolované: Ne, Šířka: 9.5 mm
GTIN (EAN)	4032248379859	
Množství	5 ST	
Typ	WQV 50N/3	Verze
Číslo	1834070000	Propojka (svorka), Přišroubováno, Stříbřitě šedá, 150 A, Počet pólů: 3,
objednávky		Rozteč v mm (P): 18.50, Izolované: Ne, Šířka: 9.5 mm
GTIN (EAN)	4032248379866	
Množství	5 ST	
Typ	WQV 50N/4	Verze
Číslo	1834080000	Propojka (svorka), Přišroubováno, Stříbřitě šedá, 150 A, Počet pólů: 4,
objednávky		Rozteč v mm (P): 18.50, Izolované: Ne, Šířka: 9.5 mm
GTIN (EAN)	4032248379873	
Množství	5 ST	

Koncová podpěra



Nabídka produktů Weidmüller zahrnuje koncové držáky, které zaručují trvalou a spolehlivou montáž na přípojnicích a které brání sklouznutí. K dispozici jsou verze se šrouby i bez šroubů. Koncový držák nabízí více možností označení, také místo pro skupinové značky a rovněž držák zkušební zástrčky.

Všeobecné objednací údaje

Typ	WEW 35/1	Verze
Číslo	1059000000	Bočnice, Tmavě béžová, TS 35, V-2, Wemid, Šířka: 12 mm, 100 °C
objednávky		
GTIN (EAN)	4008190172282	
Množství	50 ST	

Příslušenství**Výstražný kryt**

Výstražné kryty se symbolem blesku poskytují větší bezpečnost pro člověka a stroj. Používají se tam, kde musí být v aplikaci označeno vnější napětí.

Všeobecné objednáací údaje

Typ	WAD 20 GE WSD	Verze
Číslo	9512260000	Značení svorek, Žlutá, Rozteč v mm (P): 18.00, Tiskuté znaky:
objednávky		Symboly, vodorovný
GTIN (EAN)	4008190403942	
Množství	10 ST	

pomocná připojení

Další připojení umožňuje samostatná odbočka napětí. Tu lze použít například pro nouzový zdroj napájení před hlavním vypínačem nebo pouze jako dodatečné připojení v aplikaci.

Všeobecné objednáací údaje

Typ	WZAD 50N	Verze
Číslo	1872720000	Pomocné připojení (svorka), 6 mm ² , Počet připojení: 1
objednávky		
GTIN (EAN)	4032248663712	
Množství	5 ST	

Sety nástrčných klíčů

Imbusový klíč vyrobený z vytvrzené, vysokolegované chrom-vanadiové oceli podle DIN ISO 2936 L (DIN 911), vysoce kvalitní upravený povrch.

WDU 50N BL

Weidmüller Interface GmbH & Co. KG

Klingenbergstraße 26

D-32758 Detmold

Germany

www.weidmueller.com

Příslušenství

Všeobecné objednací údaje

Typ	SKS 2,0-8,0 MR	Verze
Číslo	9008870000	nástrčkové klíče
objednávky		
GTIN (EAN)	4032248266623	
Množství	1 ST	

Prázdné



Štítek Dekafix (DEK) je univerzální štítek pro všechny vodiče a zásuvné konektory i elektronické sub-sestavy. Tento systém je ideální pro krátké číselné sekvence a zahrnuje širokou řadu předtištěných značek.

Pásky pro rychlou instalaci v jediném pracovním kroku. Potisk je dobře čitelný, má perfektní kontrast a je k dispozici v různých šířkách.

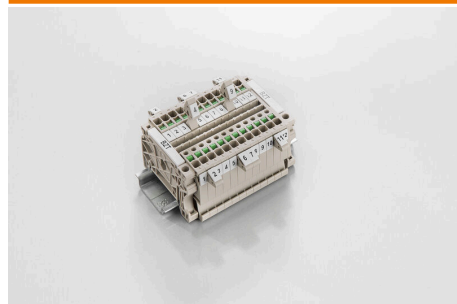
- Široká řada potišťovaných značek pro okamžité použití
- Pásky pro rychlou instalaci
- Značky na konektory vhodné pro všechny kabelové konektory
- K dispozici jako čisté MultiCard, nebo se standardním potiskem

Pro vlastní potisk: Prosíme zašlete nám soubor pro náš software na značení M-Print PRO nebo M-Print PRO Online (bez instalace) s vašimi požadavky na značení.

Všeobecné objednací údaje

Typ	DEK 5/5 MC NE WS	Verze
Číslo	1609801044	Dekafix, Označení svorek, 5 x 5 mm, Rozteč v mm (P): 5.00
objednávky		Weidmueller, Bílá
GTIN (EAN)	4008190397111	
Množství	1000 ST	
Typ	WS 12/5 MC NE WS	Verze
Číslo	1609860000	WS, Označení svorek, 12 x 5 mm, Rozteč v mm (P): 5.00
objednávky		Weidmueller, Allen-Bradley, Bílá
GTIN (EAN)	4008190203481	
Množství	720 ST	

Držák štítku značení



Držák značky nabízí možnost dodatečné montáže standardních značek s roztečí 5 nebo 5,1 mm. Úhlové držáky lze volitelně zacvaknout a lze je namontovat do všech standardních označovacích kanálů modulárních svorkovnic Klippon® Connect. Typy montážních značek naleznete v příslušném příslušenství držáku označení.

Příslušenství

Všeobecné objednací údaje

Typ	BZT 1 WS 10/5	Verze
Číslo	1805490000	Příslušenství, Držák štítku značení
objednávky		
GTIN (EAN)	4032248270231	
Množství	100 ST	
Typ	BZT 1 ZA WS 10/5	Verze
Číslo	1805520000	Příslušenství, Držák štítku značení
objednávky		
GTIN (EAN)	4032248270248	
Množství	100 ST	

WS 12/5



WS/ DEK

MultiMark značky používají inovativní kompozitní materiál sestávající ze dvou komponent. Tuhý okraj podkladu značky se bezpečně připne ke konektoru. Díky elastické povrchové úpravě se značka snadno připne. Tento speciálně ražený materiál lze natáhnout, čímž lze pokrýt různé rozestupy, které se obzvláště u dlouhých svorkovnic nasčítají. Další výhodou: na materiál povrchu se skvěle tiskne a tím zaručuje trvanlivé značení odolné proti opotřebení. Rozlišení tisku 300 dpi také umožňuje velmi snadno čitelný potisk.

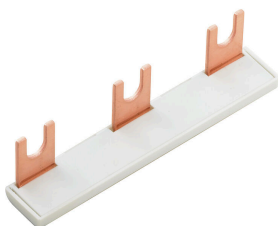
Vaše výhody s MultiMark

- Kompatibilní s modulárními svorkovnicemi společnosti Weidmüller
- Pevně držící a odolný tisk
- Kontinuální pásy šetří s časem při instalaci
- Snadná instalace díky inovativnímu kompozitnímu materiálu
- Velké pole pro štítek pro optimální čitelnost
- Vysoká flexibilita díky nezávislosti na výrobci

Všeobecné objednací údaje

Typ	WS 12/5 MM WS	Verze
Číslo	2007190000	WS, Označení svorek, 12 x 5 mm, Weidmueller, Bílá
objednávky		
GTIN (EAN)	4050118392036	
Množství	800 ST	

Křížový konektor



Rozdělení nebo násobení potenciálu do sousedících svorkovnic se provádí prostřednictvím propojek. Dalším úsilím o propojení se lze snadno vyhnout. I když jsou póly přerušeny, spolehlivost kontaktu ve svorkovnicích je stále zajištěna. Naše portfolio nabízí zásuvné a šroubovatelné systémy propojek pro modulární svorkovnice.

Příslušenství**Všeobecné objednací údaje**

Typ	WQV 50N/5	Verze
Číslo objednávky	2004960000	Propojka (svorka), Přišroubováno, Stříbřitě šedá, 150 A, Počet pólů: 5, Rozteč v mm (P): 18.50, Izolované: Ne, Šířka: 10 mm
GTIN (EAN)	4050118389647	
Množství	5 ST	