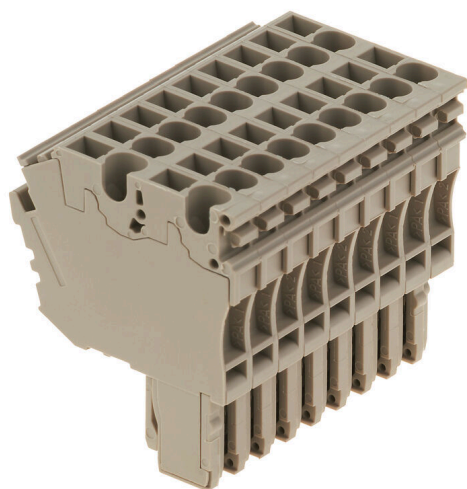


Obrázek výrobku



Zástrčky pro náš systém WeiCoS jsou k dispozici pro všechny různé systémy připojení. Rozsah produktů zahrnuje předem sestavené konektory od 1 do 10 pólů a možnost individuální sestavy. Tím je zaručena maximální flexibilita pro každou aplikaci. Přizpůsobená příslušenství zvyšují bezpečnost a ochranu před vlivy prostředí.

Všeobecné objednací údaje

Verze	Z řada, Zásuvný konektor, Tmavě béžová, Přímá montáž
Číslo objednávky	1815810000
Typ	ZP 2.5/2AN/QV/9
GTIN (EAN)	4032248370443
Množství	10 items

Technické údaje

Osvědčení

Schválení



ROHS Shoda
UL File Number Search [Web UL](#)
Č. osvědčení (cURus) E60693

Rozměry a hmotnosti

Hloubka	41 mm	Hloubka (v palcích)	1.6142 inch
Výška	36.5 mm	Výška (v palcích)	1.437 inch
Šířka	45.9 mm	Šířka (v palcích)	1.8071 inch
Čistá hmotnost	49.29 g		

Teploty

Skladovací teplota	-25 °C...55 °C	Okolní teplota	-50 °C...75 °C
Trvalá provozní teplota, min.	-50 °C	Trvalá provozní teplota, max.	120 °C

Shoda produktu s prostředím

Stav souladu se směrnicí RoHS V souladu bez výjimky
REACH SVHC Ne SVHC nad 0,1 wt%

Specifikace systému

Verze	Sada konektorů, Spojovací konektor, lze zapojit, 2vodičové připojení, Připojení tažnou pružinou	Nutná koncová deska	Ne
Počet potenciálů	9	Počet úrovní	1
Počet svěrných bodů na úroveň	2	Úrovně propojené interně	Ne
PE připojení	Ne		

Údaje materiálu

Základní materiál	Wemid	Barevný	Tmavě béžová
Klasifikace hořlavosti UL 94	V-0		

CSA data hodnocení

Velikost napětí C (cCSAus)	300 V	Velikost proudu D (cCSAus)	5 A
Průřez vodiče min. (cCSAusX)	26 AWG	Velikost proudu C (cCSAus)	20 A
Číslo osvědčení (cCSAus)	154685-1460993	Průřez vodiče max. (cCSAusX)	12 AWG
Velikost napětí D (cCSAus)	600 V		

Další technická data

Otevřené strany	zařeno	Návod k instalaci	Přímá montáž
Typ montáže	Zapojeno		

Technické údaje

Data hodnocení

Jmenovitý průřez	2.5 mm ²	Jmenovité napětí	500 V
Jmenovité napětí k sousední svorce	500 V	Max. napětí opěry svodek a systém s možností zapojení	690 V
Jmenovité DC napětí	500 V	Jmenovitý proud	24 A
Proud při maximu vodičů	24 A	Standardy	V souladu s normou IEC 60947-7-1
Vnitřní odpor podle IEC 60947-7-x	1.33 mΩ	Jmenovité impulzní výdržné napětí	6 kV
Jmenovité napětí k sousední svorce při impulzu	6 kV	Ztráta výkonu v souladu s normou IEC 60947-7-x	0.77 W
Závažnost znečištění	3		

UL data hodnocení

Průřez vodiče propojení z výroby max. (cURus)	12 AWG	Velikost napětí D (cURus)	600 V
Č. osvědčení (cURus)	E60693	Průřez vodiče propojení v terénu min. (cURus)	26 AWG
Průřez vodiče propojení z výroby min. (cURus)	26 AWG	Velikost napětí C (cURus)	300 V
Velikost proudu C (cURus)	20 A	Velikost proudu D (cURus)	5 A
Průřez vodiče propojení v terénu max. (cURus)	12 AWG		

Vodiče k upevnění svorkou (jmenovité připojení)

Měřidlo podle IEC 60947-1	A2	Průřez propojení AWG, max.	AWG 26
Směr připojení	vrchol	Délka odizolování	10 mm
Typ připojení	Zásuvné připojení Plug-in	Počet připojení	18
Upínací rozsah, max.	4 mm ²	Upínací rozsah, min.	0.13 mm ²
Velikost nože	0,6 x 3,5 mm	Průřez propojení AWG, min.	AWG 12
Průřez připojení vodiče, jemně splétaný s koncovkami DIN 46228/4, max.	2.5 mm ²	Průřez připojení vodiče, jemně splétaný s koncovkami DIN 46228/4, min.	0.13 mm ²
Průřez připojení vodiče, jemně splétaný s koncovkami DIN 46228/1, max.	2.5 mm ²	Průřez připojení vodiče, jemně splétaný s koncovkami DIN 46228/1, min.	0.13 mm ²
Průřez připojení vodičů, jemně stáčené, max.	4 mm ²	Průřez připojení vodičů, jemně stáčené, min.	0.13 mm ²
Průřez připojení vodičů, splétané, min.	0.13 mm ²	Průřez připojení vodiče, pevné jádro, max.	4 mm ²
Průřez připojení vodiče, pevné jádro, min.	0.13 mm ²		

Všeobecně

Počet pólů	9	Průřez propojení AWG, max.	AWG 26
Návod k instalaci	Přímá montáž	Průřez propojení AWG, min.	AWG 12
Standardy	V souladu s normou IEC 60947-7-1		

Klasifikace

ETIM 8.0	EC002848	ETIM 9.0	EC002848
ETIM 10.0	EC002848	ECLASS 14.0	27-25-03-90
ECLASS 15.0	27-25-03-90		

Příslušenství

Propojky



Rozdělení nebo násobení potenciálu do sousedících svorkovnic se provádí prostřednictvím propojek. Dalšímu úsilí o propojení se lze snadno vyhnout. I když jsou póly přerušeny, spolehlivost kontaktu ve svorkovnicích je stále zajištěna. Naše portfolio nabízí zásuvné a šroubovatelné systémy propojek pro modulární svorkovnice.

Všeobecné objednací údaje

Typ	ZQV 2.5N/20 GE	Verze
Číslo	1909000000	W řada, Spojovací konektor, 24 A
objednávky		
GTIN (EAN)	4032248535613	
Množství	20 ST	

Testovací adapter a testovací zásuvky



Testovací adaptéry a testovací zástrčky se používají pro elektrické připojení mezi svorkovnicemi a testovacím zařízením. Tímto způsobem lze elektrický kontakt vytvořit v propojeném stavu a měření lze provést snadno.

Všeobecné objednací údaje

Typ	ZTA ZT2.5	Verze
Číslo	1827080000	Příslušenství, Adaptér zkoušečky, 17.5 A
objednávky		
GTIN (EAN)	4032248411276	
Množství	25 ST	
Typ	ZTA ZT2.5/ZA	Verze
Číslo	1847600000	Příslušenství, Adaptér zkoušečky, 17.5 A
objednávky		
GTIN (EAN)	4032248412679	
Množství	25 ST	

Příslušenství

Plochý šroubovák



Plochý šroubovák s kulatou hlavicí SD DIN 5265, ISO 2380/2, výstup podle DIN 5264, ISO 2380/1. hrot ChromTop, rukojeť SoftFinish

Všeobecné objednací údaje

Typ	SDS 0.6X3.5X100	Verze	
Číslo	9008330000	Šroubovák, Šroubovák	
objednávky			
GTIN (EAN)	4032248056286		
Množství	1 ST		

Prázdné



Štítek Dekafix (DEK) je univerzální štítek pro všechny vodiče a zásuvné konektory i elektronické sub-sestavy. Tento systém je ideální pro krátké číselné sekvence a zahrnuje širokou řadu předtištěných značek. Pásky pro rychlou instalaci v jediném pracovním kroku. Potisk je dobře čitelný, má perfektní kontrast a je k dispozici v různých šířkách.

- Široká řada potíštěných značek pro okamžité použití
- Pásky pro rychlou instalaci
- Značky na konektory vhodné pro všechny kabelové konektory
- K dispozici jako čisté MultiCard, nebo se standardním potiskem

Pro vlastní potisk: Prosíme zašlete nám soubor pro náš software na značení M-Print PRO nebo M-Print PRO Online (bez instalace) s vašimi požadavky na značení.

Všeobecné objednací údaje

Typ	DEK 5/5 MC NE BL	Verze	
Číslo	1609801693	Dekafix, Označení svorek, 5 x 5 mm, Rozteč v mm (P): 5.00	
objednávky		Weidmueller, Modrá	
GTIN (EAN)	4008190397166		
Množství	1000 ST		

Příslušenství

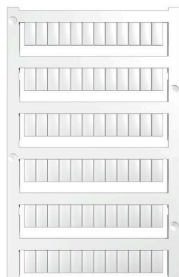
STR průhledné proužky



Všeobecné objednací údaje

Typ	STR 7 F.SCHT 7	Verze	
Číslo	0515300000	Označení svorek, Ochranný kryt, 27 x 6.3 mm, Transparentní	
objednávky			
GTIN (EAN)	4008190182175		
Množství	20 ST		

Prázdné



Značky WS jsou ideální volbou pro konektory řady W. Díky jejich systémové kompatibilitě lze WS štítky využít i s řadami I a Z. Velká plocha na značení umožňuje dlouhé řetězce znaků, ale také víceřádkový text. Štítky WS jsou ideální na značení pomocí dlouhých řetězců znaků. Díky osvědčenému formátu MultiCard je možný tisk pomocí tiskárny PrintJet CONNECT nebo plotteru.

- Lze nasazovat v pásech nebo jednotlivě
- Štítky v ověřeném formátu MultiCard

Pro vlastní potisk: Prosíme zašlete nám soubor pro náš software na značení M-Print PRO nebo M-Print PRO Online (bez instalace) s vašimi požadavky na značení.

Všeobecné objednací údaje

Typ	WS 10/5 MC NE WS	Verze	
Číslo	1635000000	WS, Označení svorek, 10 x 5 mm, Rozteč v mm (P): 5.00	
objednávky		Weidmueller, Allen-Bradley, Bílá	
GTIN (EAN)	4008190261948		
Množství	720 ST		
Typ	ZS 10/5 MC NE WS	Verze	
Číslo	1610000000	ZS, Označení svorek, 10 x 5 mm, Rozteč v mm (P): 5.00 Weidmueller,	
objednávky		Allen-Bradley, Bílá	
GTIN (EAN)	4008190263171		
Množství	480 ST		

Příslušenství

Držák štítku značení



Držák značky nabízí možnost dodatečné montáže standardních značek s roztečí 5 nebo 5,1 mm. Úhlové držáky lze volitelně zacvaknout a lze je namontovat do všech standardních označovacích kanálů modulárních svorkovnic Klippon® Connect. Typy montážních značek naleznete v příslušném příslušenství držáku označení.

Všeobecné objednávací údaje

Typ	BZT 1 WS 10/5	Verze
Číslo	1805490000	Příslušenství, Držák štítku značení
objednávky		
GTIN (EAN)	4032248270231	
Množství	100 ST	
Typ	BZT 1 ZA WS 10/5	Verze
Číslo	1805520000	Příslušenství, Držák štítku značení
objednávky		
GTIN (EAN)	4032248270248	
Množství	100 ST	