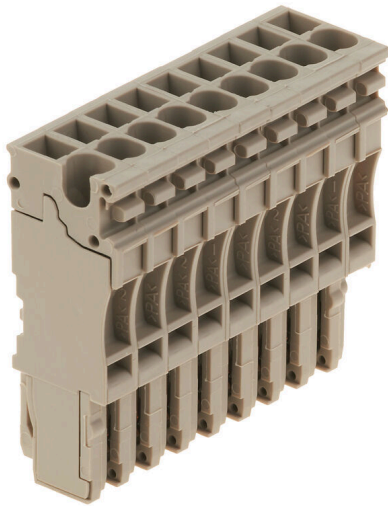


Obrázek výrobku



Zástrčky pro náš systém WeiCoS jsou k dispozici pro všechny různé systémy připojení. Rozsah produktů zahrnuje předem sestavené konektory od 1 do 10 pólů a možnost individuální sestavy. Tím je zaručena maximální flexibilita pro každou aplikaci. Přizpůsobená příslušenství zvyšují bezpečnost a ochranu před vlivy prostředí.

Všeobecné objednací údaje

| | |
|------------------|--|
| Verze | Z řada, Zásuvný konektor, Tmavě béžová, Přímá montáž |
| Číslo objednávky | 1815550000 |
| Typ | ZP 2.5/1AN/9 |
| GTIN (EAN) | 4032248342617 |
| Množství | 20 items |

Technické údaje

Osvědčení

Schválení



| | |
|-----------------------|------------------------|
| ROHS | Shoda |
| UL File Number Search | Web UL |
| Č. osvědčení (cURus) | E60693 |

Rozměry a hmotnosti

| | | | |
|----------------|---------|---------------------|-------------|
| Hloubka | 41 mm | Hloubka (v palcích) | 1.6142 inch |
| Výška | 16 mm | Výška (v palcích) | 0.6299 inch |
| Šířka | 45.9 mm | Šířka (v palcích) | 1.8071 inch |
| Čistá hmotnost | 25.17 g | | |

Teploty

| | | | |
|-------------------------------|----------------|-------------------------------|----------------|
| Skladovací teplota | -25 °C...55 °C | Okolní teplota | -50 °C...75 °C |
| Trvalá provozní teplota, min. | -50 °C | Trvalá provozní teplota, max. | 120 °C |

Shoda produktu s prostředím

| | |
|-------------------------------|-----------------------|
| Stav souladu se směrnicí RoHS | V souladu bez výjimky |
| REACH SVHC | Ne SVHC nad 0,1 wt% |

Specifikace systému

| | | | |
|-------------------------------|--|--------------------------|----|
| Verze | Zásuvný konektor, Připojení tažnou pružinou | Nutná koncová deska | Ne |
| Počet potenciálů | 9 | Počet úrovní | 1 |
| Počet svěrných bodů na úroveň | 1 | Úrovně propojené interně | Ne |
| PE připojení | Ne | | |

Údaje materiálu

| | | | |
|------------------------------|-------|---------|--------------|
| Základní materiál | Wemid | Barevný | Tmavě béžová |
| Klasifikace hořlavosti UL 94 | V-0 | | |

CSA data hodnocení

| | | | |
|------------------------------|----------------|------------------------------|--------|
| Velikost napětí C (cCSAus) | 300 V | Velikost proudu D (cCSAus) | 5 A |
| Průřez vodiče min. (cCSAusX) | 26 AWG | Velikost proudu C (cCSAus) | 20 A |
| Číslo osvědčení (cCSAus) | 154685-1460993 | Průřez vodiče max. (cCSAusX) | 12 AWG |
| Velikost napětí D (cCSAus) | 600 V | | |

Další technická data

| | | | |
|-----------------|----------|-------------------|--------------|
| Otevřené strany | zařeno | Návod k instalaci | Přímá montáž |
| Typ montáže | Zapojeno | | |

Data hodnocení

| | | | |
|------------------------------------|---------------------|---|-------|
| Jmenovitý průřez | 2.5 mm ² | Jmenovité napětí | 500 V |
| Jmenovité napětí k sousední svorce | 500 V | Max. napětí opěry svodek a systém s možností zapojení | 690 V |

Technické údaje

| | | | |
|--|---------|--|----------------------------------|
| Jmenovité DC napětí | 500 V | Jmenovitý proud | 24 A |
| Proud při maximu vodičů | 24 A | Standardy | V souladu s normou IEC 60947-7-1 |
| Vnitřní odpor podle IEC 60947-7-x | 1.33 mΩ | Jmenovité impulzní výdržné napětí | 6 kV |
| Jmenovité napětí k sousední svorce při impulzu | 6 kV | Ztráta výkonu v souladu s normou IEC 60947-7-x | 0.77 W |
| Závažnost znečištění | 3 | | |

Rozměry

| | |
|--------------|-------|
| TS 35 offset | 39 mm |
|--------------|-------|

UL data hodnocení

| | | | |
|---|--------|---|--------|
| Průřez vodiče propojení z výroby max. (cURus) | 12 AWG | Velikost napětí D (cURus) | 600 V |
| Č. osvědčení (cURus) | E60693 | Průřez vodiče propojení v terénu min. (cURus) | 26 AWG |
| Průřez vodiče propojení z výroby min. (cURus) | 26 AWG | Velikost napětí C (cURus) | 300 V |
| Velikost proudu C (cURus) | 20 A | Velikost proudu D (cURus) | 5 A |
| Průřez vodiče propojení v terénu max. (cURus) | 12 AWG | | |

Vodiče k upevnění svorkou (jmenovité připojení)

| | | | |
|--|---------------------------|-------|----------------------|
| Měřidlo podle IEC 60947-1 | A2 | | |
| Průřez propojení AWG, max. | AWG 26 | | |
| Směr připojení | vrchol | | |
| Délka odizolování | 10 mm | | |
| Typ připojení | Zásuvné připojení Plug-in | | |
| Počet připojení | 9 | | |
| Upínací rozsah, max. | 4 mm ² | | |
| Upínací rozsah, min. | 0.13 mm ² | | |
| Velikost nože | 0,6 x 3,5 mm | | |
| Průřez propojení AWG, min. | AWG 12 | | |
| Průřez připojení vodiče, jemně splétaný s koncovkami DIN 46228/4, max. | 2.5 mm ² | | |
| Průřez připojení vodiče, jemně splétaný s koncovkami DIN 46228/4, min. | 0.13 mm ² | | |
| Průřez připojení vodiče, jemně splétaný s koncovkami DIN 46228/1, max. | 2.5 mm ² | | |
| Průřez připojení vodiče, jemně splétaný s koncovkami DIN 46228/1, min. | 0.13 mm ² | | |
| Průřez připojení vodičů, jemně stáčené, max. | 4 mm ² | | |
| Průřez připojení vodičů, jemně stáčené, min. | 0.13 mm ² | | |
| Průřez připojení vodičů, splétané, min. | 0.13 mm ² | | |
| Průřez připojení vodiče, pevné jádro, max. | 4 mm ² | | |
| Průřez připojení vodiče, pevné jádro, min. | 0.13 mm ² | | |
| Délka tubusu pro vodičovou koncovku s plastovou objímkou DIN 46228/4 | Průřez připojení vodiče | jmen. | 0.5 mm ² |
| | Průřez připojení vodiče | jmen. | 0.75 mm ² |
| | Průřez připojení vodiče | jmen. | 1 mm ² |
| | Průřez připojení vodiče | jmen. | 1.5 mm ² |
| | Průřez připojení vodiče | jmen. | 2.5 mm ² |
| Délka tubusu pro vodičovou koncovku bez plastové objímky DIN 46228/1 | Průřez připojení vodiče | jmen. | 0.5 mm ² |
| | Průřez připojení vodiče | jmen. | 0.75 mm ² |

Technické údaje

| | | |
|-------------------------|-------|---------------------|
| Průřez připojení vodiče | jmen. | 1 mm ² |
| Průřez připojení vodiče | jmen. | 1.5 mm ² |
| Průřez připojení vodiče | jmen. | 2.5 mm ² |

Všeobecně

| | | | |
|-------------------|----------------------------------|----------------------------|--------|
| Počet pólů | 9 | Průřez propojení AWG, max. | AWG 26 |
| Návod k instalaci | Přímá montáž | Průřez propojení AWG, min. | AWG 12 |
| Standardy | V souladu s normou IEC 60947-7-1 | | |

Klasifikace

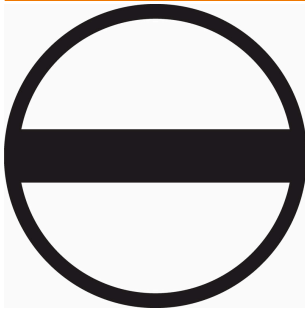
| | | | |
|-------------|-------------|-------------|-------------|
| ETIM 8.0 | EC002848 | ETIM 9.0 | EC002848 |
| ETIM 10.0 | EC002848 | ECLASS 14.0 | 27-25-03-90 |
| ECLASS 15.0 | 27-25-03-90 | | |

Příslušenství**Testovací adapter a testovací zásuvky**

Testovací adaptéry a testovací zástrčky se používají pro elektrické připojení mezi svorkovnicemi a testovacím zařízením. Tímto způsobem lze elektrický kontakt vytvořit v propojeném stavu a měření lze provést snadno.

Všeobecné objednací údaje

| | | |
|------------|----------------------------|--|
| Typ | ZTA ZT2.5 | Verze |
| Číslo | 1827080000 | Příslušenství, Adaptér zkoušečky, 17.5 A |
| objednávky | | |
| GTIN (EAN) | 4032248411276 | |
| Množství | 25 ST | |
| Typ | ZTA ZT2.5/ZA | Verze |
| Číslo | 1847600000 | Příslušenství, Adaptér zkoušečky, 17.5 A |
| objednávky | | |
| GTIN (EAN) | 4032248412679 | |
| Množství | 25 ST | |

Plochý šroubovák

Plochý šroubovák s kulatou hlaví SD DIN 5265, ISO 2380/2, výstup podle DIN 5264, ISO 2380/1. hrot ChromTop, rukojeť SoftFinish

Všeobecné objednací údaje

| | | |
|------------|----------------------------|----------------------|
| Typ | SDS 0.6X3.5X100 | Verze |
| Číslo | 9008330000 | Šroubovák, Šroubovák |
| objednávky | | |
| GTIN (EAN) | 4032248056286 | |
| Množství | 1 ST | |

Příslušenství

Prázdné



Štítek Dekafix (DEK) je univerzální štítek pro všechny vodiče a zásuvné konektory i elektronické sub-sestavy. Tento systém je ideální pro krátké číselné sekvence a zahrnuje širokou řadu předtištěných značek.

Pásky pro rychlou instalaci v jediném pracovním kroku. Potisk je dobře čitelný, má perfektní kontrast a je k dispozici v různých šířkách.

- Široká řada potišťovaných značek pro okamžité použití
- Pásky pro rychlou instalaci
- Značky na konektory vhodné pro všechny kabelové konektory
- K dispozici jako čisté MultiCard, nebo se standardním potiskem

Pro vlastní potisk: Prosíme zašlete nám soubor pro náš software na značení M-Print PRO nebo M-Print PRO Online (bez instalace) s vašimi požadavky na značení.

Všeobecné objednací údaje

| | | | |
|------------|----------------------------|---|--|
| Typ | DEK 5/5 MC NE BL | Verze | |
| Číslo | 1609801693 | Dekafix, Označení svorek, 5 x 5 mm, Rozteč v mm (P): 5.00 | |
| objednávky | | Weidmueller, Modrá | |
| GTIN (EAN) | 4008190397166 | | |
| Množství | 1000 ST | | |

STR průhledné proužky



Všeobecné objednací údaje

| | | | |
|------------|----------------------------|--|--|
| Typ | STR 7 F.SCHT 7 | Verze | |
| Číslo | 0515300000 | Označení svorek, Ochranný kryt, 27 x 6.3 mm, Transparentní | |
| objednávky | | | |
| GTIN (EAN) | 4008190182175 | | |
| Množství | 20 ST | | |

Příslušenství

Prázdné



Štítky ZS v osvědčeném formátu Multicard byly speciálně navrženy pro použití s řadou Z. Mají velkou plochu pro tisk. Pantový mechanismus navíc umožňuje přístup k propojkám bez demontáže. Rychlá instalace je zajištěna tím, že jednotlivé štítky jsou připnuty v pásčích. Jediné štítky jsou snadno oddělitelné.

- Plocha odklopného štítku
- Lze nasazovat v pásech nebo jednotlivě
- Štítky v ověřeném formátu MultiCard

Pro vlastní potisk: Prosíme zašlete nám soubor pro náš software na značení M-Print PRO nebo M-Print PRO Online (bez instalace) s vašimi požadavky na značení.

Všeobecné objednací údaje

| | | |
|------------|----------------------------|--|
| Typ | ZS 10/5 MC NE WS | Verze |
| Číslo | 1610000000 | ZS, Označení svorek, 10 x 5 mm, Rozteč v mm (P): 5.00 Weidmueller, |
| objednávky | | Allen-Bradley, Bílá |
| GTIN (EAN) | 4008190263171 | |
| Množství | 480 ST | |
| Typ | WS 10/5 M MC NE WS | Verze |
| Číslo | 1792000000 | WS, Označení svorek, 10 x 5 mm, Rozteč v mm (P): 5.00 |
| objednávky | | Weidmueller, Allen-Bradley, Bílá |
| GTIN (EAN) | 4032248223862 | |
| Množství | 720 ST | |

Držák štítku značení



Držák značky nabízí možnost dodatečné montáže standardních značek s roztečí 5 nebo 5,1 mm. Úhlové držáky lze volitelně zacvaknout a lze je namontovat do všech standardních označovacích kanálů modulárních svorkovnic Klippon® Connect. Typy montážních značek naleznete v příslušném příslušenství držáku označení.

Všeobecné objednací údaje

| | | |
|------------|----------------------------|-------------------------------------|
| Typ | BZT 1 WS 10/5 | Verze |
| Číslo | 1805490000 | Příslušenství, Držák štítku značení |
| objednávky | | |
| GTIN (EAN) | 4032248270231 | |
| Množství | 100 ST | |
| Typ | BZT 1 ZA WS 10/5 | Verze |
| Číslo | 1805520000 | Příslušenství, Držák štítku značení |
| objednávky | | |
| GTIN (EAN) | 4032248270248 | |
| Množství | 100 ST | |