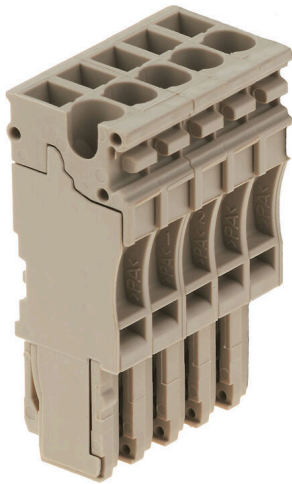


### Obrázek výrobku



Zástrčky pro náš systém WeiCoS jsou k dispozici pro všechny různé systémy připojení. Rozsah produktů zahrnuje předem sestavené konektory od 1 do 10 pólů a možnost individuální sestavy. Tím je zaručena maximální flexibilita pro každou aplikaci. Přizpůsobená příslušenství zvyšují bezpečnost a ochranu před vlivy prostředí.

### Všeobecné objednací údaje

|                  |  |
|------------------|--|
| Verze            | Z řada, Zásuvný konektor, Tmavě béžová, Přímá montáž |
| Číslo objednávky | <a href="#">1815510000</a>                           |
| Typ              | ZP 2.5/1AN/5   |
| GTIN (EAN)       | 4032248370283  |
| Množství         | 25 items   |

## Technické údaje

### Osvědčení

Schválení



|                       |                        |
|-----------------------|------------------------|
| ROHS                  | Shoda                  |
| UL File Number Search | <a href="#">Web UL</a> |
| Č. osvědčení (cURus)  | E60693                 |

### Rozměry a hmotnosti

|                |         |                     |             |
|----------------|---------|---------------------|-------------|
| Hloubka        | 41 mm   | Hloubka (v palcích) | 1.6142 inch |
| Výška          | 16 mm   | Výška (v palcích)   | 0.6299 inch |
| Šířka          | 25.5 mm | Šířka (v palcích)   | 1.0039 inch |
| Čistá hmotnost | 16.12 g |                     |             |

### Teploty

|                               |                |                               |                |
|-------------------------------|----------------|-------------------------------|----------------|
| Skladovací teplota            | -25 °C...55 °C | Okolní teplota                | -50 °C...75 °C |
| Trvalá provozní teplota, min. | -50 °C         | Trvalá provozní teplota, max. | 120 °C         |

### Shoda produktu s prostředím

|                               |                       |
|-------------------------------|-----------------------|
| Stav souladu se směrnicí RoHS | V souladu bez výjimky |
| REACH SVHC                    | Ne SVHC nad 0,1 wt%   |

### Specifikace systému

|                               |  |                          |    |
|-------------------------------|--|--------------------------|----|
| Verze                         | Zásuvný konektor,<br>Připojení tažnou pružinou | Nutná koncová deska      | Ne |
| Počet potenciálů              | 5  | Počet úrovní             | 1  |
| Počet svěrných bodů na úroveň | 1  | Úrovně propojené interně | Ne |
| PE připojení                  | Ne   |                          |    |

### Údaje materiálu

|                              |       |         |              |
|------------------------------|-------|---------|--------------|
| Základní materiál            | Wemid | Barevný | Tmavě béžová |
| Klasifikace hořlavosti UL 94 | V-0   |         |              |

### CSA data hodnocení

|                              |                |                              |        |
|------------------------------|----------------|------------------------------|--------|
| Velikost napětí C (cCSAus)   | 300 V          | Velikost proudu D (cCSAus)   | 5 A    |
| Průřez vodiče min. (cCSAusX) | 26 AWG         | Velikost proudu C (cCSAus)   | 20 A   |
| Číslo osvědčení (cCSAus)     | 154685-1460993 | Průřez vodiče max. (cCSAusX) | 12 AWG |
| Velikost napětí D (cCSAus)   | 600 V          |                              |        |

### Další technická data

|                 |          |                   |              |
|-----------------|----------|-------------------|--------------|
| Otevřené strany | zařeno   | Návod k instalaci | Přímá montáž |
| Typ montáže     | Zapojeno |                   |              |

### Data hodnocení

|                                    |                     |   |       |
|------------------------------------|---------------------|---|-------|
| Jmenovitý průřez                   | 2.5 mm <sup>2</sup> | Jmenovité napětí                                      | 500 V |
| Jmenovité napětí k sousední svorce | 500 V               | Max. napětí opěry svodek a systém s možností zapojení | 690 V |

### Technické údaje

|  |         |  |                                  |
|--|---------|--|----------------------------------|
| Jmenovité DC napětí                            | 500 V   | Jmenovitý proud                                | 24 A                             |
| Proud při maximu vodičů                        | 24 A    | Standardy                                      | V souladu s normou IEC 60947-7-1 |
| Vnitřní odpor podle IEC 60947-7-x              | 1.33 mΩ | Jmenovité impulzní výdržné napětí              | 6 kV                             |
| Jmenovité napětí k sousední svorce při impulzu | 6 kV    | Ztráta výkonu v souladu s normou IEC 60947-7-x | 0.77 W                           |
| Závažnost znečištění                           | 3       |  |                                  |

### UL data hodnocení

|   |        |   |        |
|---|--------|---|--------|
| Průřez vodiče propojení z výroby max. (cURus) | 12 AWG | Velikost napětí D (cURus)                     | 600 V  |
| Č. osvědčení (cURus)                          | E60693 | Průřez vodiče propojení v terénu min. (cURus) | 26 AWG |
| Průřez vodiče propojení z výroby min. (cURus) | 26 AWG | Velikost napětí C (cURus)                     | 300 V  |
| Velikost proudu C (cURus)                     | 20 A   | Velikost proudu D (cURus)                     | 5 A    |
| Průřez vodiče propojení v terénu max. (cURus) | 12 AWG |   |        |

### Vodiče k upevnění svorkou (jmenovité připojení)

|  |                           |       |                      |
|--|---------------------------|-------|----------------------|
| Měřidlo podle IEC 60947-1  | A2                        |       |                      |
| Průřez propojení AWG, max.   | AWG 26                    |       |                      |
| Směr připojení   | vrchol                    |       |                      |
| Délka odizolování  | 10 mm                     |       |                      |
| Typ připojení  | Zásuvné připojení Plug-in |       |                      |
| Počet připojení  | 5                         |       |                      |
| Upínací rozsah, max.   | 4 mm <sup>2</sup>         |       |                      |
| Upínací rozsah, min.   | 0.13 mm <sup>2</sup>      |       |                      |
| Velikost nože  | 0,6 x 3,5 mm              |       |                      |
| Průřez propojení AWG, min.   | AWG 12                    |       |                      |
| Průřez připojení vodiče, jemně splétaný s koncovkami DIN 46228/4, max. | 2.5 mm <sup>2</sup>       |       |                      |
| Průřez připojení vodiče, jemně splétaný s koncovkami DIN 46228/4, min. | 0.13 mm <sup>2</sup>      |       |                      |
| Průřez připojení vodiče, jemně splétaný s koncovkami DIN 46228/1, max. | 2.5 mm <sup>2</sup>       |       |                      |
| Průřez připojení vodiče, jemně splétaný s koncovkami DIN 46228/1, min. | 0.13 mm <sup>2</sup>      |       |                      |
| Průřez připojení vodičů, jemně stáčené, max.                           | 4 mm <sup>2</sup>         |       |                      |
| Průřez připojení vodičů, jemně stáčené, min.                           | 0.13 mm <sup>2</sup>      |       |                      |
| Průřez připojení vodičů, splétané, min.                                | 0.13 mm <sup>2</sup>      |       |                      |
| Průřez připojení vodiče, pevné jádro, max.                             | 4 mm <sup>2</sup>         |       |                      |
| Průřez připojení vodiče, pevné jádro, min.                             | 0.13 mm <sup>2</sup>      |       |                      |
| Délka tubusu pro vodičovou koncovku s plastovou objímkou DIN 46228/4   | Průřez připojení vodiče   | jmen. | 0.5 mm <sup>2</sup>  |
|  | Průřez připojení vodiče   | jmen. | 0.75 mm <sup>2</sup> |
|  | Průřez připojení vodiče   | jmen. | 1 mm <sup>2</sup>    |
|  | Průřez připojení vodiče   | jmen. | 1.5 mm <sup>2</sup>  |
|  | Průřez připojení vodiče   | jmen. | 2.5 mm <sup>2</sup>  |
| Délka tubusu pro vodičovou koncovku bez plastové objímky DIN 46228/1   | Průřez připojení vodiče   | jmen. | 0.5 mm <sup>2</sup>  |
|  | Průřez připojení vodiče   | jmen. | 0.75 mm <sup>2</sup> |
|  | Průřez připojení vodiče   | jmen. | 1 mm <sup>2</sup>    |
|  | Průřez připojení vodiče   | jmen. | 1.5 mm <sup>2</sup>  |
|  | Průřez připojení vodiče   | jmen. | 2.5 mm <sup>2</sup>  |

**Technické údaje****Všeobecně**

|                   |                                     |                            |        |
|-------------------|-------------------------------------|----------------------------|--------|
| Počet pólů        | 5                                   | Průřez propojení AWG, max. | AWG 26 |
| Návod k instalaci | Přímá montáž                        | Průřez propojení AWG, min. | AWG 12 |
| Standardy         | V souladu s normou IEC<br>60947-7-1 |                            |        |

**Klasifikace**

|             |             |             |             |
|-------------|-------------|-------------|-------------|
| ETIM 8.0    | EC002848    | ETIM 9.0    | EC002848    |
| ETIM 10.0   | EC002848    | ECLASS 14.0 | 27-25-03-90 |
| ECLASS 15.0 | 27-25-03-90 |             |             |

**Příslušenství****Testovací adapter a testovací zásuvky**

Testovací adaptéry a testovací zástrčky se používají pro elektrické připojení mezi svorkovnicemi a testovacím zařízením. Tímto způsobem lze elektrický kontakt vytvořit v propojeném stavu a měření lze provést snadno.

**Všeobecné objednací údaje**

|            |                            |  |
|------------|----------------------------|--|
| Typ        | ZTA ZT2.5                  | Verze                                    |
| Číslo      | <a href="#">1827080000</a> | Příslušenství, Adaptér zkoušečky, 17.5 A |
| objednávky |                            |  |
| GTIN (EAN) | 4032248411276              |  |
| Množství   | 25 ST                      |  |
| Typ        | ZTA ZT2.5/ZA               | Verze                                    |
| Číslo      | <a href="#">1847600000</a> | Příslušenství, Adaptér zkoušečky, 17.5 A |
| objednávky |                            |  |
| GTIN (EAN) | 4032248412679              |  |
| Množství   | 25 ST                      |  |

**Plochý šroubovák**

Plochý šroubovák s kulatou hlaví SD DIN 5265, ISO 2380/2, výstup podle DIN 5264, ISO 2380/1. hrot ChromTop, rukojeť SoftFinish

**Všeobecné objednací údaje**

|            |                            |                      |
|------------|----------------------------|----------------------|
| Typ        | SDS 0.6X3.5X100            | Verze                |
| Číslo      | <a href="#">9008330000</a> | Šroubovák, Šroubovák |
| objednávky |                            |                      |
| GTIN (EAN) | 4032248056286              |                      |
| Množství   | 1 ST                       |                      |

## Příslušenství

### Prázdné



Štítek Dekafix (DEK) je univerzální štítek pro všechny vodiče a zásuvné konektory i elektronické sub-sestavy. Tento systém je ideální pro krátké číselné sekvence a zahrnuje širokou řadu předtištěných značek.

Pásy pro rychlou instalaci v jediném pracovním kroku. Potisk je dobře čitelný, má perfektní kontrast a je k dispozici v různých šířkách.

- Široká řada potišťovaných značek pro okamžité použití
- Pásy pro rychlou instalaci
- Značky na konektory vhodné pro všechny kabelové konektory
- K dispozici jako čisté MultiCard, nebo se standardním potiskem

Pro vlastní potisk: Prosíme zašlete nám soubor pro náš software na značení M-Print PRO nebo M-Print PRO Online (bez instalace) s vašimi požadavky na značení.

### Všeobecné objednací údaje

|            |                            |   |
|------------|----------------------------|---|
| Typ        | DEK 5/5 MC NE BL           | Verze   |
| Číslo      | <a href="#">1609801693</a> | Dekafix, Označení svorek, 5 x 5 mm, Rozteč v mm (P): 5.00 |
| objednávky |                            | Weidmueller, Modrá  |
| GTIN (EAN) | 4008190397166              |   |
| Množství   | 1000 ST                    |   |

### STR průhledné proužky



### Všeobecné objednací údaje

|            |                            |  |
|------------|----------------------------|--|
| Typ        | STR 7 F.SCHT 7             | Verze  |
| Číslo      | <a href="#">0515300000</a> | Označení svorek, Ochranný kryt, 27 x 6.3 mm, Transparentní |
| objednávky |                            |  |
| GTIN (EAN) | 4008190182175              |  |
| Množství   | 20 ST                      |  |

## Příslušenství

### Prázdné



Štítky ZS v osvědčeném formátu Multicard byly speciálně navrženy pro použití s řadou Z. Mají velkou plochu pro tisk. Pantový mechanismus navíc umožňuje přístup k propojkám bez demontáže. Rychlá instalace je zajištěna tím, že jednotlivé štítky jsou připnuty v pásčích. Jediné štítky jsou snadno oddělitelné.

- Plocha odklopného štítku
- Lze nasazovat v pásech nebo jednotlivě
- Štítky v ověřeném formátu MultiCard

Pro vlastní potisk: Prosíme zašlete nám soubor pro náš software na značení M-Print PRO nebo M-Print PRO Online (bez instalace) s vašimi požadavky na značení.

### Všeobecné objednací údaje

|            |                            |  |
|------------|----------------------------|--|
| Typ        | ZS 10/5 MC NE WS           | Verze  |
| Číslo      | <a href="#">1610000000</a> | ZS, Označení svorek, 10 x 5 mm, Rozteč v mm (P): 5.00 Weidmueller, |
| objednávky |                            | Allen-Bradley, Bílá  |
| GTIN (EAN) | 4008190263171              |  |
| Množství   | 480 ST                     |  |
| Typ        | WS 10/5 M MC NE WS         | Verze  |
| Číslo      | <a href="#">1792000000</a> | WS, Označení svorek, 10 x 5 mm, Rozteč v mm (P): 5.00              |
| objednávky |                            | Weidmueller, Allen-Bradley, Bílá                                   |
| GTIN (EAN) | 4032248223862              |  |
| Množství   | 720 ST                     |  |

### Držák štítku značení



Držák značky nabízí možnost dodatečné montáže standardních značek s roztečí 5 nebo 5,1 mm. Úhlové držáky lze volitelně zacvaknout a lze je namontovat do všech standardních označovacích kanálů modulárních svorkovnic Klippon® Connect. Typy montážních značek naleznete v příslušném příslušenství držáku označení.

### Všeobecné objednací údaje

|            |                            |                                     |
|------------|----------------------------|-------------------------------------|
| Typ        | BZT 1 WS 10/5              | Verze                               |
| Číslo      | <a href="#">1805490000</a> | Příslušenství, Držák štítku značení |
| objednávky |                            |                                     |
| GTIN (EAN) | 4032248270231              |                                     |
| Množství   | 100 ST                     |                                     |
| Typ        | BZT 1 ZA WS 10/5           | Verze                               |
| Číslo      | <a href="#">1805520000</a> | Příslušenství, Držák štítku značení |
| objednávky |                            |                                     |
| GTIN (EAN) | 4032248270248              |                                     |
| Množství   | 100 ST                     |                                     |