

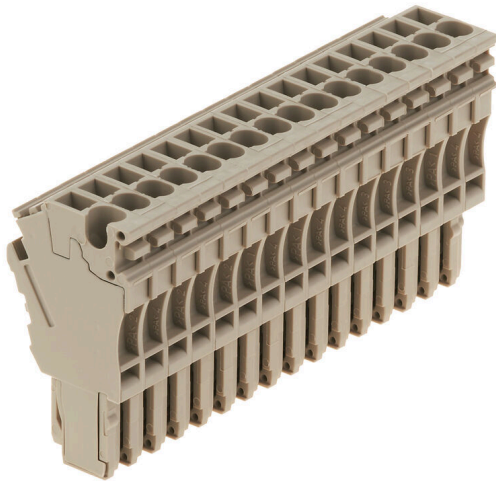
ZP 2.5/1AN/QV/16**Weidmüller Interface GmbH & Co. KG**

Klingenbergstraße 26

D-32758 Detmold

Germany

www.weidmueller.com

Obrázek výrobku

Zástrčky pro náš systém WeiCoS jsou k dispozici pro všechny různé systémy připojení. Rozsah produktů zahrnuje předem sestavené konektory od 1 do 10 pólů a možnost individuální sestavy. Tím je zaručena maximální flexibilita pro každou aplikaci. Přizpůsobená příslušenství zvyšují bezpečnost a ochranu před vlivy prostředí.

Všeobecné objednací údaje

| | |
|------------------|--|
| Verze | Z řada, Zásuvný konektor, Tmavě béžová, Přímá montáž |
| Číslo objednávky | 1815340000 |
| Typ | ZP 2.5/1AN/QV/16 |
| GTIN (EAN) | 4032248370146 |
| Množství | 10 items |

Technické údaje

Osvědčení

Schválení



ROHS Shoda
UL File Number Search [Web UL](#)
Č. osvědčení (cURus) E60693

Rozměry a hmotnosti

| | | | |
|----------------|---------|---------------------|-------------|
| Hloubka | 41 mm | Hloubka (v palcích) | 1.6142 inch |
| Výška | 23 mm | Výška (v palcích) | 0.9055 inch |
| Šířka | 81.6 mm | Šířka (v palcích) | 3.2126 inch |
| Čistá hmotnost | 60.8 g | | |

Teploty

| | | | |
|-------------------------------|----------------|-------------------------------|----------------|
| Skladovací teplota | -25 °C...55 °C | Okolní teplota | -50 °C...75 °C |
| Trvalá provozní teplota, min. | -50 °C | Trvalá provozní teplota, max. | 120 °C |

Shoda produktu s prostředím

Stav souladu se směrnicí RoHS V souladu bez výjimky
REACH SVHC Ne SVHC nad 0,1 wt%

Specifikace systému

| | | | |
|-------------------------------|--|--------------------------|----|
| Verze | Sada konektorů, Spojovací konektor, lze zapojit, Připojení tažnou pružinou | Nutná koncová deska | Ne |
| Počet potenciálů | 16 | Počet úrovní | 1 |
| Počet svěrných bodů na úroveň | 1 | Úrovně propojené interně | Ne |
| PE připojení | Ne | | |

Údaje materiálu

| | | | |
|------------------------------|-------|---------|--------------|
| Základní materiál | Wemid | Barevný | Tmavě béžová |
| Klasifikace hořlavosti UL 94 | V-0 | | |

CSA data hodnocení

| | | | |
|------------------------------|----------------|------------------------------|--------|
| Velikost napětí C (cCSAus) | 300 V | Velikost proudu D (cCSAus) | 5 A |
| Průřez vodiče min. (cCSAusX) | 26 AWG | Velikost proudu C (cCSAus) | 20 A |
| Číslo osvědčení (cCSAus) | 154685-1460993 | Průřez vodiče max. (cCSAusX) | 12 AWG |
| Velikost napětí D (cCSAus) | 600 V | | |

Další technická data

| | | | |
|-------------------|--------------|------------------------|----------|
| Otevřené strany | zařeno | Počet podobných svorek | 1 |
| Návod k instalaci | Přímá montáž | Typ montáže | Zapojeno |

ZP 2.5/1AN/QV/16

Weidmüller Interface GmbH & Co. KG

Klingenbergstraße 26

D-32758 Detmold

Germany

www.weidmueller.com

Technické údaje

Data hodnocení

| | | | |
|--|---------------------|---|----------------------------------|
| Jmenovitý průřez | 2.5 mm ² | Jmenovité napětí | 1000 V |
| Jmenovité napětí k sousední svorce | 500 V | Max. napětí opěry svodek a systém s možností zapojení | 690 V |
| Jmenovité DC napětí | 1000 V | Jmenovitý proud | 24 A |
| Proud při maximu vodičů | 24 A | Standardy | V souladu s normou IEC 60947-7-1 |
| Vnitřní odpor podle IEC 60947-7-x | 1.33 mΩ | Jmenovité impulzní výdržné napětí | 8 kV |
| Jmenovité napětí k sousední svorce při impulzu | 6 kV | Ztráta výkonu v souladu s normou IEC 60947-7-x | 0.77 W |

Rozměry

| | |
|--------------|-------|
| TS 35 offset | 42 mm |
|--------------|-------|

UL data hodnocení

| | | | |
|---|--------|---|--------|
| Průřez vodiče propojení z výroby max. (cURus) | 12 AWG | Velikost napětí D (cURus) | 600 V |
| Č. osvědčení (cURus) | E60693 | Průřez vodiče propojení v terénu min. (cURus) | 26 AWG |
| Průřez vodiče propojení z výroby min. (cURus) | 26 AWG | Velikost napětí C (cURus) | 300 V |
| Velikost proudu C (cURus) | 20 A | Velikost proudu D (cURus) | 5 A |
| Průřez vodiče propojení v terénu max. (cURus) | 12 AWG | | |

Vodiče k upevnění svorkou (jmenovité připojení)

| | | | |
|--|-----------------------------|--|----------------------|
| Měřidlo podle IEC 60947-1 | A2 | Průřez propojení AWG, max. | AWG 4 |
| Směr připojení | vrchol | Délka odizolování | 10 mm |
| Typ připojení | Připojení s kotevní svorkou | Počet připojení | 16 |
| Upínací rozsah, max. | 4 mm ² | Upínací rozsah, min. | 0.13 mm ² |
| Velikost nože | 0,6 x 3,5 mm | Průřez propojení AWG, min. | AWG 14 |
| Průřez připojení vodiče, jemně splétaný s koncovkami DIN 46228/4, max. | 2.5 mm ² | Průřez připojení vodiče, jemně splétaný s koncovkami DIN 46228/4, min. | 0.13 mm ² |
| Průřez připojení vodiče, jemně splétaný s koncovkami DIN 46228/1, max. | 2.5 mm ² | Průřez připojení vodiče, jemně splétaný s koncovkami DIN 46228/1, min. | 0.13 mm ² |
| Průřez připojení vodičů, jemně stáčené, max. | 4 mm ² | Průřez připojení vodičů, jemně stáčené, min. | 0.13 mm ² |
| Průřez připojení vodičů, splétané, min. | 0.13 mm ² | Průřez připojení vodiče, pevné jádro, max. | 4 mm ² |
| Průřez připojení vodiče, pevné jádro, min. | 0.13 mm ² | | |

Všeobecně

| | | | |
|-------------------|----------------------------------|----------------------------|--------|
| Počet pólů | 16 | Průřez propojení AWG, max. | AWG 4 |
| Návod k instalaci | Přímá montáž | Průřez propojení AWG, min. | AWG 14 |
| Standardy | V souladu s normou IEC 60947-7-1 | | |

Klasifikace

| | | | |
|-------------|-------------|-------------|-------------|
| ETIM 8.0 | EC002848 | ETIM 9.0 | EC002848 |
| ETIM 10.0 | EC002848 | ECLASS 14.0 | 27-25-03-90 |
| ECLASS 15.0 | 27-25-03-90 | | |

Příslušenství

Propojky



Rozdělení nebo násobení potenciálu do sousedících svorkovnic se provádí prostřednictvím propojek. Dalšímu úsilí o propojení se lze snadno vyhnout. I když jsou póly přerušeny, spolehlivost kontaktu ve svorkovnicích je stále zajištěna. Naše portfolio nabízí zásuvné a šroubovatelné systémy propojek pro modulární svorkovnice.

Všeobecné objednací údaje

| | | | |
|------------|----------------------------|----------------------------------|--|
| Typ | ZQV 2.5N/20 GE | Verze | |
| Číslo | 1909000000 | W řada, Spojovací konektor, 24 A | |
| objednávky | | | |
| GTIN (EAN) | 4032248535613 | | |
| Množství | 20 ST | | |

Testovací adapter a testovací zásuvky



Testovací adaptéry a testovací zástrčky se používají pro elektrické připojení mezi svorkovnicemi a testovacím zařízením. Tímto způsobem lze elektrický kontakt vytvořit v propojeném stavu a měření lze provést snadno.

Všeobecné objednací údaje

| | | | |
|------------|----------------------------|--|--|
| Typ | ZTA ZT2.5 | Verze | |
| Číslo | 1827080000 | Příslušenství, Adaptér zkoušečky, 17.5 A | |
| objednávky | | | |
| GTIN (EAN) | 4032248411276 | | |
| Množství | 25 ST | | |
| Typ | ZTA ZT2.5/ZA | Verze | |
| Číslo | 1847600000 | Příslušenství, Adaptér zkoušečky, 17.5 A | |
| objednávky | | | |
| GTIN (EAN) | 4032248412679 | | |
| Množství | 25 ST | | |

Plochý šroubovák



Plochý šroubovák s kulatou hlaví SD DIN 5265, ISO 2380/2, výstup podle DIN 5264, ISO 2380/1. hrot ChromTop, rukojeť SoftFinish

Všeobecné objednací údaje

| | | | |
|------------|----------------------------|----------------------|--|
| Typ | SDS 0.6X3.5X100 | Verze | |
| Číslo | 9008330000 | Šroubovák, Šroubovák | |
| objednávky | | | |
| GTIN (EAN) | 4032248056286 | | |
| Množství | 1 ST | | |

Prázdné



Štítek Dekafix (DEK) je univerzální štítek pro všechny vodiče a zásuvné konektory i elektronické sub-sestavy. Tento systém je ideální pro krátké číselné sekvence a zahrnuje širokou řadu předtištěných značek. Pásky pro rychlou instalaci v jediném pracovním kroku. Potisk je dobře čitelný, má perfektní kontrast a je k dispozici v různých šířkách.

- Široká řada potíštěných značek pro okamžité použití
- Pásky pro rychlou instalaci
- Značky na konektory vhodné pro všechny kabelové konektory
- K dispozici jako čisté MultiCard, nebo se standardním potiskem

Pro vlastní potisk: Prosíme zašlete nám soubor pro náš software na značení M-Print PRO nebo M-Print PRO Online (bez instalace) s vašimi požadavky na značení.

Všeobecné objednací údaje

| | | | |
|------------|----------------------------|---|--|
| Typ | DEK 5/5 MC NE BL | Verze | |
| Číslo | 1609801693 | Dekafix, Označení svorek, 5 x 5 mm, Rozteč v mm (P): 5.00 | |
| objednávky | | Weidmueller, Modrá | |
| GTIN (EAN) | 4008190397166 | | |
| Množství | 1000 ST | | |

Příslušenství

STR průhledné proužky



Všeobecné objednací údaje

| | | | |
|------------|----------------------------|--|--|
| Typ | STR 7 F.SCHT 7 | Verze | |
| Číslo | 0515300000 | Označení svorek, Ochranný kryt, 27 x 6.3 mm, Transparentní | |
| objednávky | | | |
| GTIN (EAN) | 4008190182175 | | |
| Množství | 20 ST | | |

Prázdné



Značky WS jsou ideální volbou pro konektory řady W. Díky jejich systémové kompatibilitě lze WS štítky využít i s řadami I a Z. Velká plocha na značení umožňuje dlouhé řetězce znaků, ale také víceřádkový text. Štítky WS jsou ideální na značení pomocí dlouhých řetězců znaků. Díky osvědčenému formátu MultiCard je možný tisk pomocí tiskárny PrintJet CONNECT nebo plotteru.

- Lze nasazovat v pásech nebo jednotlivě
- Štítky v ověřeném formátu MultiCard

Pro vlastní potisk: Prosíme zašlete nám soubor pro náš software na značení M-Print PRO nebo M-Print PRO Online (bez instalace) s vašimi požadavky na značení.

Všeobecné objednací údaje

| | | | |
|------------|----------------------------|--|--|
| Typ | WS 10/5 MC NE WS | Verze | |
| Číslo | 1635000000 | WS, Označení svorek, 10 x 5 mm, Rozteč v mm (P): 5.00 | |
| objednávky | | Weidmueller, Allen-Bradley, Bílá | |
| GTIN (EAN) | 4008190261948 | | |
| Množství | 720 ST | | |
| Typ | ZS 10/5 MC NE WS | Verze | |
| Číslo | 1610000000 | ZS, Označení svorek, 10 x 5 mm, Rozteč v mm (P): 5.00 Weidmueller, | |
| objednávky | | Allen-Bradley, Bílá | |
| GTIN (EAN) | 4008190263171 | | |
| Množství | 480 ST | | |

Příslušenství

Držák štítku značení



Držák značky nabízí možnost dodatečné montáže standardních značek s roztečí 5 nebo 5,1 mm. Úhlové držáky lze volitelně zacvaknout a lze je namontovat do všech standardních označovacích kanálů modulárních svorkovnic Klippon® Connect. Typy montážních značek naleznete v příslušném příslušenství držáku označení.

Všeobecné objednávací údaje

| | | |
|------------|----------------------------|-------------------------------------|
| Typ | BZT 1 WS 10/5 | Verze |
| Číslo | 1805490000 | Příslušenství, Držák štítku značení |
| objednávky | | |
| GTIN (EAN) | 4032248270231 | |
| Množství | 100 ST | |
| Typ | BZT 1 ZA WS 10/5 | Verze |
| Číslo | 1805520000 | Příslušenství, Držák štítku značení |
| objednávky | | |
| GTIN (EAN) | 4032248270248 | |
| Množství | 100 ST | |