

Některé aplikace požadují, aby zásuvné a modulární řešení bylo flexibilnější nebo usnadňovalo instalaci. Tam, kde musí být kompletní funkční jednotky zhotoveny předem nebo vyměněny, jsou vyžadovány modulární a flexibilní systémy připojení. Naše zásuvné svorkovnice lze rychle sestavit a jsou kompletně testovány již z výroby.

### Všeobecné objednací údaje

|                  |   |
|------------------|---|
| Verze            | Z řada, Zásuvné modulární svorky, Jmenovitý průřez: 2.5 mm <sup>2</sup> , Připojení s kotevní svorkou, Tmavě béžová |
| Číslo objednávky | <a href="#">1815160000</a>  |
| Typ              | ZDT 2.5/2 DU-PE   |
| GTIN (EAN)       | 403224834078 1  |
| Množství         | 50 items  |

## Technické údaje

### Osvědčení

Schválení



|                       |                        |
|-----------------------|------------------------|
| ROHS                  | Shoda                  |
| UL File Number Search | <a href="#">Web UL</a> |
| Č. osvědčení (cURus)  | E60693                 |

### Rozměry a hmotnosti

|                          |             |                     |             |
|--------------------------|-------------|---------------------|-------------|
| Hloubka                  | 52 mm       | Hloubka (v palcích) | 2.0472 inch |
| Hloubka včetně DIN lišty | 52.5 mm     | Výška               | 80.5 mm     |
| Výška (v palcích)        | 3.1693 inch | Šířka               | 5.1 mm      |
| Šířka (v palcích)        | 0.2008 inch | Čistá hmotnost      | 13.71 g     |

### Teploty

|                               |                |                               |               |
|-------------------------------|----------------|-------------------------------|---------------|
| Skladovací teplota            | -25 °C...55 °C | Okolní teplota                | -5 °C...40 °C |
| Trvalá provozní teplota, min. | -50 °C         | Trvalá provozní teplota, max. | 120 °C        |

### Shoda produktu s prostředím

|                               |                       |
|-------------------------------|-----------------------|
| Stav souladu se směrnicí RoHS | V souladu bez výjimky |
| REACH SVHC                    | Ne SVHC nad 0,1 wt%   |

### Specifikace systému

|                               |   |                          |       |
|-------------------------------|---|--------------------------|-------|
| Verze                         | 2 připojení kotevní svorky<br>- 2 zásuvná připojení, lze zapojit, S připojením uzemnění | Nutná koncová deska      | Ano   |
| Počet potenciálů              | 2   | Počet úrovní             | 2     |
| Počet svěrných bodů na úroveň | 4   | Úrovně propojené interně | Ne    |
| PE připojení                  | Ano   | Nosná lišta              | TS 35 |
| PE funkce                     | Ano   |                          |       |

### Údaje materiálu

|                              |       |         |              |
|------------------------------|-------|---------|--------------|
| Základní materiál            | Wemid | Barevný | Tmavě béžová |
| Klasifikace hořlavosti UL 94 | V-0   |         |              |

### CSA data hodnocení

|                              |                |                              |        |
|------------------------------|----------------|------------------------------|--------|
| Velikost napětí C (cCSAus)   | 300 V          | Velikost proudu D (cCSAus)   | 5 A    |
| Průřez vodiče min. (cCSAusX) | 26 AWG         | Velikost proudu C (cCSAus)   | 20 A   |
| Číslo osvědčení (cCSAus)     | 154685-1460993 | Průřez vodiče max. (cCSAusX) | 12 AWG |
| Velikost napětí D (cCSAus)   | 600 V          |                              |        |

### Další technická data

|                 |           |                                       |    |
|-----------------|-----------|---------------------------------------|----|
| Otevřené strany | pravá     | Verze testovaná ve výbušném prostředí | Ne |
| Typ montáže     | Přichytka |                                       |    |

## ZDT 2.5/2 DU-PE

**Weidmüller Interface GmbH & Co. KG**  
Klingenbergstraße 26  
D-32758 Detmold  
Germany

## Technické údaje

www.weidmueller.com

### Data hodnocení

|                                    |                     |   |         |
|------------------------------------|---------------------|---|---------|
| Jmenovitý průřez                   | 2.5 mm <sup>2</sup> | Jmenovité napětí                                      | 400 V   |
| Jmenovité napětí k sousední svorce | 500 V               | Max. napětí opěry svodek a systém s možností zapojení | 690 V   |
| Jmenovité DC napětí                | 500 V               | Jmenovitý proud                                       | 24 A    |
| Proud při maximu vodičů            | 24 A                | Vnitřní odpor podle IEC 60947-7-x                     | 1.33 mΩ |
| Jmenovité impulzní výdržné napětí  | 6 kV                | Ztráta výkonu v souladu s normou IEC 60947-7-x        | 0.77 W  |
| Závažnost znečištění               | 3                   |   |         |

### UL data hodnocení

|   |        |   |        |
|---|--------|---|--------|
| Průřez vodiče propojení z výroby max. (cURus) | 12 AWG | Velikost napětí D (cURus)                     | 600 V  |
| Č. osvědčení (cURus)                          | E60693 | Průřez vodiče propojení v terénu min. (cURus) | 26 AWG |
| Průřez vodiče propojení z výroby min. (cURus) | 26 AWG | Velikost napětí C (cURus)                     | 300 V  |
| Velikost proudu C (cURus)                     | 20 A   | Velikost proudu D (cURus)                     | 5 A    |
| Průřez vodiče propojení v terénu max. (cURus) | 12 AWG |   |        |

### Vodiče k upevnění (další připojení)

|  |                     |                                |             |
|--|---------------------|--------------------------------|-------------|
| Průřez vodiče, pružný plus plastová manžeta DIN 46228/1, další připojení, max. | 2.5 mm <sup>2</sup> | Typ připojení, další připojení | Ize zapojit |
|--|---------------------|--------------------------------|-------------|

### Vodiče k upevnění svorkou (jmenovité připojení)

|  |                             |
|--|-----------------------------|
| Měřidlo podle IEC 60947-1  | A2                          |
| Průřez propojení AWG, max.   | AWG 12                      |
| Směr připojení   | vrchol                      |
| Délka odizolování  | 10 mm                       |
| Typ připojení  | Připojení s kotevní svorkou |
| Počet připojení  | 4                           |
| Upínací rozsah, max.   | 4 mm <sup>2</sup>           |
| Upínací rozsah, min.   | 0.13 mm <sup>2</sup>        |
| Velikost nože  | 0,6 x 3,5 mm                |
| Průřez propojení AWG, min.   | AWG 26                      |
| Průřez připojení vodiče, jemně splétaný s koncovkami DIN 46228/4, max. | 2.5 mm <sup>2</sup>         |
| Průřez připojení vodiče, jemně splétaný s koncovkami DIN 46228/4, min. | 0.13 mm <sup>2</sup>        |
| Průřez připojení vodiče, jemně splétaný s koncovkami DIN 46228/1, max. | 2.5 mm <sup>2</sup>         |
| Průřez připojení vodiče, jemně splétaný s koncovkami DIN 46228/1, min. | 0.13 mm <sup>2</sup>        |
| Průřez připojení vodičů, jemně stáčené, max.                           | 4 mm <sup>2</sup>           |
| Průřez připojení vodičů, jemně stáčené, min.                           | 0.13 mm <sup>2</sup>        |
| Průřez připojení vodičů, splétané, max.                                | 4 mm <sup>2</sup>           |
| Průřez připojení vodičů, splétané, min.                                | 0.13 mm <sup>2</sup>        |
| Průřez připojení vodiče, pevné jádro, max.                             | 4 mm <sup>2</sup>           |
| Průřez připojení vodiče, pevné jádro, min.                             | 0.13 mm <sup>2</sup>        |

### Technické údaje

|  |                         |       |                      |
|--|-------------------------|-------|----------------------|
| Délka tubusu pro vodičovou koncovku s plastovou objímkou DIN 46228/4 | Průřez připojení vodiče | jmen. | 0.5 mm <sup>2</sup>  |
|  |                         | min.  | 6 mm                 |
|  |                         | max.  | 10 mm                |
|  | Průřez připojení vodiče | jmen. | 0.75 mm <sup>2</sup> |
|  |                         | min.  | 6 mm                 |
|  |                         | max.  | 12 mm                |
|  | Průřez připojení vodiče | jmen. | 1 mm <sup>2</sup>    |
|  |                         | min.  | 6 mm                 |
|  |                         | max.  | 12 mm                |
|  | Průřez připojení vodiče | jmen. | 1.5 mm <sup>2</sup>  |
|  |                         | min.  | 8 mm                 |
|  |                         | max.  | 12 mm                |
|  | Průřez připojení vodiče | jmen. | 2.5 mm <sup>2</sup>  |
|  |                         | min.  | 8 mm                 |
|  |                         | max.  | 12 mm                |
| Délka tubusu pro vodičovou koncovku bez plastové objímky DIN 46228/1 | Průřez připojení vodiče | jmen. | 0.5 mm <sup>2</sup>  |
|  |                         | jmen. | 10 mm                |
|  | Průřez připojení vodiče | jmen. | 0.75 mm <sup>2</sup> |
|  |                         | jmen. | 10 mm                |
|  | Průřez připojení vodiče | jmen. | 1 mm <sup>2</sup>    |
|  |                         | jmen. | 10 mm                |
|  | Průřez připojení vodiče | jmen. | 1.5 mm <sup>2</sup>  |
|  |                         | min.  | 10 mm                |
|  |                         | max.  | 12 mm                |
|  | Průřez připojení vodiče | jmen. | 2.5 mm <sup>2</sup>  |
|  |                         | min.  | 10 mm                |
|  |                         | max.  | 12 mm                |

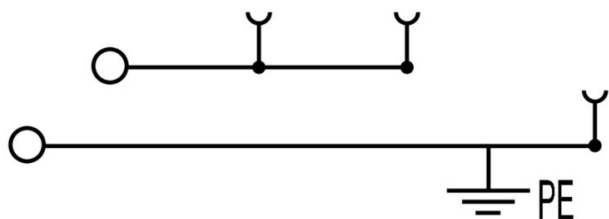
### Všeobecně

|                            |        |                            |        |
|----------------------------|--------|----------------------------|--------|
| Průřez propojení AWG, max. | AWG 12 | Průřez propojení AWG, min. | AWG 26 |
| Nosná lišta                | TS 35  |                            |        |

### Klasifikace

|             |             |             |             |
|-------------|-------------|-------------|-------------|
| ETIM 8.0    | EC000897    | ETIM 9.0    | EC000897    |
| ETIM 10.0   | EC000897    | ECLASS 14.0 | 27-25-01-17 |
| ECLASS 15.0 | 27-25-01-17 |             |             |

**Nákresy**



## Příslušenství

### Propojky



Rozdělení nebo násobení potenciálu do sousedících svorkovnic se provádí prostřednictvím propojek. Dalšímu úsilí o propojení se lze snadno vyhnout. I když jsou póly přerušeny, spolehlivost kontaktu ve svorkovnicích je stále zajištěna. Naše portfolio nabízí zásuvné a šroubovatelné systémy propojek pro modulární svorkovnice.

### Všeobecné objednací údaje

|            |                            |                                  |
|------------|----------------------------|----------------------------------|
| Typ        | ZQV 2.5N/2 GE              | Verze                            |
| Číslo      | <a href="#">1693800000</a> | W řada, Spojovací konektor, 24 A |
| objednávky |                            |                                  |
| GTIN (EAN) | 4008190883621              |                                  |
| Množství   | 60 ST                      |                                  |
| Typ        | ZQV 2.5N/3 GE              | Verze                            |
| Číslo      | <a href="#">1693810000</a> | W řada, Spojovací konektor, 24 A |
| objednávky |                            |                                  |
| GTIN (EAN) | 4008190883645              |                                  |
| Množství   | 60 ST                      |                                  |
| Typ        | ZQV 2.5N/4 GE              | Verze                            |
| Číslo      | <a href="#">1693820000</a> | W řada, Spojovací konektor, 24 A |
| objednávky |                            |                                  |
| GTIN (EAN) | 4008190883652              |                                  |
| Množství   | 60 ST                      |                                  |
| Typ        | ZQV 2.5N/5 GE              | Verze                            |
| Číslo      | <a href="#">1693830000</a> | W řada, Spojovací konektor, 24 A |
| objednávky |                            |                                  |
| GTIN (EAN) | 4008190883669              |                                  |
| Množství   | 20 ST                      |                                  |
| Typ        | ZQV 2.5N/6 GE              | Verze                            |
| Číslo      | <a href="#">1693840000</a> | W řada, Spojovací konektor, 24 A |
| objednávky |                            |                                  |
| GTIN (EAN) | 4008190883676              |                                  |
| Množství   | 20 ST                      |                                  |
| Typ        | ZQV 2.5N/7 GE              | Verze                            |
| Číslo      | <a href="#">1693850000</a> | W řada, Spojovací konektor, 24 A |
| objednávky |                            |                                  |
| GTIN (EAN) | 4008190883683              |                                  |
| Množství   | 20 ST                      |                                  |
| Typ        | ZQV 2.5N/8 GE              | Verze                            |
| Číslo      | <a href="#">1693860000</a> | W řada, Spojovací konektor, 24 A |
| objednávky |                            |                                  |
| GTIN (EAN) | 4008190883690              |                                  |
| Množství   | 20 ST                      |                                  |
| Typ        | ZQV 2.5N/9 GE              | Verze                            |
| Číslo      | <a href="#">1693870000</a> | W řada, Spojovací konektor, 24 A |
| objednávky |                            |                                  |
| GTIN (EAN) | 4008190883706              |                                  |
| Množství   | 20 ST                      |                                  |

## ZDT 2.5/2 DU-PE

**Weidmüller Interface GmbH & Co. KG**  
Klingenbergstraße 26  
D-32758 Detmold  
Germany

www.weidmueller.com

### Příslušenství

|            |                            |                                  |
|------------|----------------------------|----------------------------------|
| Typ        | ZQV 2.5N/10 GE             | Verze                            |
| Číslo      | <a href="#">1693880000</a> | W řada, Spojovací konektor, 24 A |
| objednávky |                            |                                  |
| GTIN (EAN) | 4008190883720              |                                  |
| Množství   | 20 ST                      |                                  |
| Typ        | ZQV 2.5N/20 GE             | Verze                            |
| Číslo      | <a href="#">1909000000</a> | W řada, Spojovací konektor, 24 A |
| objednávky |                            |                                  |
| GTIN (EAN) | 4032248535613              |                                  |
| Množství   | 20 ST                      |                                  |
| Typ        | ZQV 2.5N/50 GE             | Verze                            |
| Číslo      | <a href="#">1693890000</a> | W řada, Spojovací konektor, 24 A |
| objednávky |                            |                                  |
| GTIN (EAN) | 4008190883737              |                                  |
| Množství   | 5 ST                       |                                  |

### Koncové a předělové desky



Dělicí desky a koncové desky jsou nezbytným příslušenstvím pro svorkovnice. Dělicí desky zajišťují optické a elektrické oddělení různých potenciálů a funkčních skupin, čímž zvyšují bezpečnost a zajišťují přehlednou strukturu uvnitř rozvaděče. Koncové desky uzavírají řadu svorkovnic po stranách, chrání před kontaktem s živými částmi a zajišťují čistý a stabilní povrch. Oba komponenty jsou přesně sladěny s příslušnou řadou svorkovnic Weidmüller, což přispívá k bezpečnému, kompatibilnímu a profesionálnímu zapojení.

### Všeobecné objednací údaje

|            |                            |                               |
|------------|----------------------------|-------------------------------|
| Typ        | ZAP/TW ZDT2.5/2            | Verze                         |
| Číslo      | <a href="#">1816110000</a> | Z řada, Bočnice, Dělicí deska |
| objednávky |                            |                               |
| GTIN (EAN) | 4032248370689              |                               |
| Množství   | 50 ST                      |                               |

### Testovací adapter a testovací zásuvky



Testovací adaptéry a testovací zásuvky se používají pro elektrické připojení mezi svorkovnicemi a testovacím zařízením. Tímto způsobem lze elektrický kontakt vytvořit v propojeném stavu a měření lze provést snadno.

### Všeobecné objednací údaje

|            |                            |  |
|------------|----------------------------|--|
| Typ        | ZTA ZT2.5/ZA               | Verze                                    |
| Číslo      | <a href="#">1847600000</a> | Příslušenství, Adaptér zkoušečky, 17.5 A |
| objednávky |                            |  |
| GTIN (EAN) | 4032248412679              |  |
| Množství   | 25 ST                      |  |

## ZDT 2.5/2 DU-PE

**Weidmüller Interface GmbH & Co. KG**

Klingenbergstraße 26

D-32758 Detmold

Germany

www.weidmueller.com

## Příslušenství

|            |                            |  |
|------------|----------------------------|--|
| Typ        | ZTA ZT2.5                  | Verze                                    |
| Číslo      | <a href="#">1827080000</a> | Příslušenství, Adaptér zkoušečky, 17.5 A |
| objednávky |                            |  |
| GTIN (EAN) | 4032248411276              |  |
| Množství   | 25 ST                      |  |

## Zástrčky



Zástrčky pro náš systém WeiCoS jsou k dispozici pro všechny různé systémy připojení. Rozsah produktů zahrnuje předem sestavené konektory od 1 do 10 pólů a možnost individuální sestavy. Tím je zaručena maximální flexibilita pro každou aplikaci. Přizpůsobená příslušenství zvyšují bezpečnost a ochranu před vlivy prostředí.

## Všeobecné objednávací údaje

|            |                            |  |
|------------|----------------------------|--|
| Typ        | ZVR ZP2.5                  | Verze  |
| Číslo      | <a href="#">1816130000</a> | Z řada, Blokovací svorky, Žlutá, 3.9 mm        |
| objednávky |                            |  |
| GTIN (EAN) | 4032248370702              |  |
| Množství   | 25 ST                      |  |
| Typ        | ZVR ZPS2.5                 | Verze  |
| Číslo      | <a href="#">1878620000</a> | Z řada, Blokovací svorky, Žlutá, 15 mm         |
| objednávky |                            |  |
| GTIN (EAN) | 4032248471591              |  |
| Množství   | 20 ST                      |  |
| Typ        | KOSF ZT2.5                 | Verze  |
| Číslo      | <a href="#">1816150000</a> | Z řada, Kódovací prvek, Žlutá, 2.9 mm          |
| objednávky |                            |  |
| GTIN (EAN) | 4032248370726              |  |
| Množství   | 50 ST                      |  |
| Typ        | ZZE ZP2.5                  | Verze  |
| Číslo      | <a href="#">1816140000</a> | Z řada, Uvolnění napětí, Žlutá, 9.9 mm         |
| objednávky |                            |  |
| GTIN (EAN) | 4032248370719              |  |
| Množství   | 25 ST                      |  |
| Typ        | ZZE ZP2.5/4                | Verze  |
| Číslo      | <a href="#">1866220000</a> | Z řada, Uvolnění napětí, Žlutá, 19.9 mm        |
| objednávky |                            |  |
| GTIN (EAN) | 4032248480845              |  |
| Množství   | 25 ST                      |  |
| Typ        | ZVLA SC ZPS2.5             | Verze  |
| Číslo      | <a href="#">1866240000</a> | Z řada, Zásuvné modulární svorky, Žlutá, 15 mm |
| objednávky |                            |  |
| GTIN (EAN) | 4032248513376              |  |
| Množství   | 20 ST                      |  |
| Typ        | ZVLA DF CL ZPS2.5          | Verze  |
| Číslo      | <a href="#">1878610000</a> | Z řada, Zásuvné modulární svorky, Žlutá        |
| objednávky |                            |  |
| GTIN (EAN) | 4032248471584              |  |
| Množství   | 20 ST                      |  |

### Příslušenství

|            |                            |  |
|------------|----------------------------|--|
| Typ        | ZVLA RC ZPS2.5             | Verze  |
| Číslo      | <a href="#">1866260000</a> | Z řada, Zásuvné modulární svorky, Žlutá, 8.8 mm      |
| objednávky |                            |  |
| GTIN (EAN) | 4032248524754              |  |
| Množství   | 20 ST                      |  |
| Typ        | ZVLA1 ZPS2.5               | Verze  |
| Číslo      | <a href="#">1866250000</a> | Z řada, Zásuvné modulární svorky, Žlutá, 8.8 mm      |
| objednávky |                            |  |
| GTIN (EAN) | 4032248524761              |  |
| Množství   | 20 ST                      |  |
| Typ        | ZP 2.5/1AN/QV/1            | Verze  |
| Číslo      | <a href="#">1815190000</a> | Z řada, Zásuvný konektor, Tmavě béžová, Přímá montáž |
| objednávky |                            |  |
| GTIN (EAN) | 4032248370061              |  |
| Množství   | 50 ST                      |  |
| Typ        | ZP 2.5/1AN/QV/1 GN         | Verze  |
| Číslo      | <a href="#">1820570000</a> | Z řada, Zásuvný konektor, Zelená, Přímá montáž       |
| objednávky |                            |  |
| GTIN (EAN) | 4032248370078              |  |
| Množství   | 50 ST                      |  |
| Typ        | ZP 2.5/1AN/QV/2            | Verze  |
| Číslo      | <a href="#">1815200000</a> | Z řada, Zásuvný konektor, Tmavě béžová, Přímá montáž |
| objednávky |                            |  |
| GTIN (EAN) | 4032248370085              |  |
| Množství   | 25 ST                      |  |
| Typ        | ZP 2.5/1AN/QV/3            | Verze  |
| Číslo      | <a href="#">1815210000</a> | Z řada, Zásuvný konektor, Tmavě béžová, Přímá montáž |
| objednávky |                            |  |
| GTIN (EAN) | 4032248370092              |  |
| Množství   | 25 ST                      |  |
| Typ        | ZP 2.5/1AN/QV/4            | Verze  |
| Číslo      | <a href="#">1815220000</a> | Z řada, Zásuvný konektor, Tmavě béžová, Přímá montáž |
| objednávky |                            |  |
| GTIN (EAN) | 4032248370108              |  |
| Množství   | 25 ST                      |  |
| Typ        | ZP 2.5/1AN/QV/5            | Verze  |
| Číslo      | <a href="#">1815230000</a> | Z řada, Zásuvný konektor, Tmavě béžová, Přímá montáž |
| objednávky |                            |  |
| GTIN (EAN) | 4032248342518              |  |
| Množství   | 25 ST                      |  |
| Typ        | ZP 2.5/1AN/QV/6            | Verze  |
| Číslo      | <a href="#">1815240000</a> | Z řada, Zásuvný konektor, Tmavě béžová, Přímá montáž |
| objednávky |                            |  |
| GTIN (EAN) | 4032248342525              |  |
| Množství   | 25 ST                      |  |
| Typ        | ZP 2.5/1AN/QV/7            | Verze  |
| Číslo      | <a href="#">1815250000</a> | Z řada, Zásuvný konektor, Tmavě béžová, Přímá montáž |
| objednávky |                            |  |
| GTIN (EAN) | 4032248342532              |  |
| Množství   | 25 ST                      |  |

## ZDT 2.5/2 DU-PE

**Weidmüller Interface GmbH & Co. KG**

Klingenbergstraße 26

D-32758 Detmold

Germany

www.weidmueller.com

## Příslušenství

|            |                            |  |
|------------|----------------------------|--|
| Typ        | ZP 2.5/1AN/QV/8            | Verze  |
| Číslo      | <a href="#">1815260000</a> | Z řada, Zásuvný konektor, Tmavě béžová, Přímá montáž |
| objednávky |                            |  |
| GTIN (EAN) | 4032248342549              |  |
| Množství   | 20 ST                      |  |
| Typ        | ZP 2.5/1AN/QV/9            | Verze  |
| Číslo      | <a href="#">1815270000</a> | Z řada, Zásuvný konektor, Tmavě béžová, Přímá montáž |
| objednávky |                            |  |
| GTIN (EAN) | 4032248342556              |  |
| Množství   | 20 ST                      |  |
| Typ        | ZP 2.5/1AN/QV/10           | Verze  |
| Číslo      | <a href="#">1815280000</a> | Z řada, Zásuvný konektor, Tmavě béžová, Přímá montáž |
| objednávky |                            |  |
| GTIN (EAN) | 4032248342563              |  |
| Množství   | 20 ST                      |  |
| Typ        | ZP 2.5/1AN/QV/11           | Verze  |
| Číslo      | <a href="#">1815290000</a> | Z řada, Zásuvný konektor, Tmavě béžová, Přímá montáž |
| objednávky |                            |  |
| GTIN (EAN) | 4032248342570              |  |
| Množství   | 20 ST                      |  |
| Typ        | ZP 2.5/1AN/QV/12           | Verze  |
| Číslo      | <a href="#">1815300000</a> | Z řada, Zásuvný konektor, Tmavě béžová, Přímá montáž |
| objednávky |                            |  |
| GTIN (EAN) | 4032248342587              |  |
| Množství   | 20 ST                      |  |
| Typ        | ZP 2.5/1AN/QV/13           | Verze  |
| Číslo      | <a href="#">1815310000</a> | Z řada, Zásuvný konektor, Tmavě béžová, Přímá montáž |
| objednávky |                            |  |
| GTIN (EAN) | 4032248370115              |  |
| Množství   | 10 ST                      |  |
| Typ        | ZP 2.5/1AN/QV/14           | Verze  |
| Číslo      | <a href="#">1815320000</a> | Z řada, Zásuvný konektor, Tmavě béžová, Přímá montáž |
| objednávky |                            |  |
| GTIN (EAN) | 4032248370122              |  |
| Množství   | 10 ST                      |  |
| Typ        | ZP 2.5/1AN/QV/15           | Verze  |
| Číslo      | <a href="#">1815330000</a> | Z řada, Zásuvný konektor, Tmavě béžová, Přímá montáž |
| objednávky |                            |  |
| GTIN (EAN) | 4032248370139              |  |
| Množství   | 10 ST                      |  |
| Typ        | ZP 2.5/1AN/QV/16           | Verze  |
| Číslo      | <a href="#">1815340000</a> | Z řada, Zásuvný konektor, Tmavě béžová, Přímá montáž |
| objednávky |                            |  |
| GTIN (EAN) | 4032248370146              |  |
| Množství   | 10 ST                      |  |
| Typ        | ZP 2.5/1AN/QV/17           | Verze  |
| Číslo      | <a href="#">1815350000</a> | Z řada, Zásuvný konektor, Tmavě béžová, Přímá montáž |
| objednávky |                            |  |
| GTIN (EAN) | 4032248370153              |  |
| Množství   | 10 ST                      |  |

## ZDT 2.5/2 DU-PE

**Weidmüller Interface GmbH & Co. KG**  
Klingenbergstraße 26  
D-32758 Detmold  
Germany

www.weidmueller.com

## Příslušenství

|            |                            |                                    |
|------------|----------------------------|------------------------------------|
| Typ        | ZP 2.5/1AN/QV/20           | Verze                              |
| Číslo      | <a href="#">1815380000</a> | Komponenty lišty, Zásuvný konektor |
| objednávky |                            |                                    |
| GTIN (EAN) | 4032248370184              |                                    |
| Množství   | 10 ST                      |                                    |
| Typ        | ZAD ZT/ZPS2.5              | Verze                              |
| Číslo      | <a href="#">1861030000</a> | Z řada, Krycí deska, Žlutá, 4.2 mm |
| objednávky |                            |                                    |
| GTIN (EAN) | 4032248418428              |                                    |
| Množství   | 25 ST                      |                                    |

## Prázdné



Štítek Dekafix (DEK) je univerzální štítek pro všechny vodiče a zásuvné konektory i elektronické sub-sestavy. Tento systém je ideální pro krátké číselné sekvence a zahrnuje širokou řadu předtištěných značek. Pásky pro rychlou instalaci v jediném pracovním kroku. Potisk je dobře čitelný, má perfektní kontrast a je k dispozici v různých šířkách.

- Široká řada potiskovaných značek pro okamžité použití
- Pásky pro rychlou instalaci
- Značky na konektory vhodné pro všechny kabelové konektory
- K dispozici jako čisté MultiCard, nebo se standardním potiskem

Pro vlastní potisk: Prosíme zašlete nám soubor pro náš software na značení M-Print PRO nebo M-Print PRO Online (bez instalace) s vašimi požadavky na značení.

## Všeobecné objednávací údaje

|            |                            |   |
|------------|----------------------------|---|
| Typ        | DEK 5/5 MC NE WS           | Verze   |
| Číslo      | <a href="#">1609801044</a> | Dekafix, Označení svorek, 5 x 5 mm, Rozteč v mm (P): 5.00 |
| objednávky |                            | Weidmueller, Bílá   |
| GTIN (EAN) | 4008190397111              |   |
| Množství   | 1000 ST                    |   |

## STR průhledné proužky



## ZDT 2.5/2 DU-PE

**Weidmüller Interface GmbH & Co. KG**  
Klingenbergstraße 26  
D-32758 Detmold  
Germany

www.weidmueller.com

## Příslušenství

### Všeobecné objednací údaje

|            |                            |  |
|------------|----------------------------|--|
| Typ        | STR 7 F.SCHT 7             | Verze  |
| Číslo      | <a href="#">0515300000</a> | Označení svorek, Ochranný kryt, 27 x 6.3 mm, Transparentní |
| objednávky |                            |  |
| GTIN (EAN) | 4008190182175              |  |
| Množství   | 20 ST                      |  |

### Prázdné



Značky WS jsou ideální volbou pro konektory řady W. Díky jejich systémové kompatibilitě lze WS štítky využít i s řadami I a Z. Velká plocha na značení umožňuje dlouhé řetězce znaků, ale také víceřádkový text.

Štítky WS jsou ideální na značení pomocí dlouhých řetězců znaků. Díky osvědčenému formátu MultiCard je možný tisk pomocí tiskárny PrintJet CONNECT nebo plotteru.

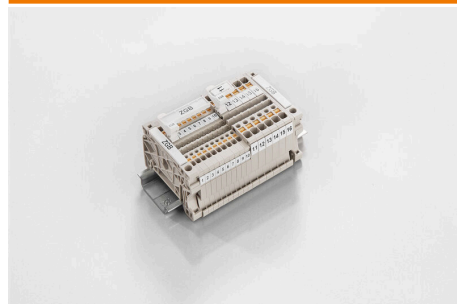
- Lze nasazovat v pásech nebo jednotlivě
- Štítky v ověřeném formátu MultiCard

Pro vlastní potisk: Prosíme zašlete nám soubor pro náš software na značení M-Print PRO nebo M-Print PRO Online (bez instalace) s vašimi požadavky na značení.

### Všeobecné objednací údaje

|            |                            |  |
|------------|----------------------------|--|
| Typ        | WS 10/5 M MC NE WS         | Verze  |
| Číslo      | <a href="#">1792000000</a> | WS, Označení svorek, 10 x 5 mm, Rozteč v mm (P): 5.00              |
| objednávky |                            | Weidmueller, Allen-Bradley, Bílá                                   |
| GTIN (EAN) | 4032248223862              |  |
| Množství   | 720 ST                     |  |
| Typ        | ZS 10/5 MC NE WS           | Verze  |
| Číslo      | <a href="#">1610000000</a> | ZS, Označení svorek, 10 x 5 mm, Rozteč v mm (P): 5.00 Weidmueller, |
| objednávky |                            | Allen-Bradley, Bílá  |
| GTIN (EAN) | 4008190263171              |  |
| Množství   | 480 ST                     |  |

### ZGB pantové skupinové držáky



ZGB 15 je otočný držák štítků. Tento držák na značky může pojmout značky na konektory Dekafix 5, WS 12/5 nebo vkládací štítky ESO 15.

ZGB 30 je otočný držák štítků. Tento držák na značky může pojmout značky na konektory Dekafix 5, WS 12/5 nebo vkládací štítky ESO 7.

Zasouvací štítky a ochranné pásy neleznete pod záložkou „Příslušenství“.

### Všeobecné objednací údaje

|            |                            |  |
|------------|----------------------------|--|
| Typ        | ZGB 15                     | Verze  |
| Číslo      | <a href="#">1636530000</a> | Označení svorek, Označení svorek, 15 x 7 mm, Rozteč v mm (P): 5.00 |
| objednávky |                            | Weidmueller, Bílá  |
| GTIN (EAN) | 4008190297053              |  |
| Množství   | 20 ST                      |  |

## Příslušenství

|            |                            |  |
|------------|----------------------------|--|
| Typ        | ZGB 30                     | Verze  |
| Číslo      | <a href="#">1611930000</a> | Označení svorek, Označení svorek, 32 x 7 mm, Rozteč v mm (P): 5.00 |
| objednávky |                            | Weidmueller, Bílá  |
| GTIN (EAN) | 4008190002251              |  |
| Množství   | 20 ST                      |  |
| Typ        | ZGB 30/3.5                 | Verze  |
| Číslo      | <a href="#">1778290000</a> | Označení svorek, Označení svorek, 32 x 7 mm, Rozteč v mm (P): 3.50 |
| objednávky |                            | Bílá   |
| GTIN (EAN) | 4032248161065              |  |
| Množství   | 20 ST                      |  |

## Držák štítku značení



Držák značky nabízí možnost dodatečné montáže standardních značek s roztečí 5 nebo 5,1 mm. Úhlové držáky lze volitelně zacvaknout a lze je namontovat do všech standardních označovacích kanálů modulárních svorkovnic Klippon® Connect. Typy montážních značek naleznete v příslušném příslušenství držáku označení.

## Všeobecné objednací údaje

|            |                            |                                     |
|------------|----------------------------|-------------------------------------|
| Typ        | BZT 1 WS 10/5              | Verze                               |
| Číslo      | <a href="#">1805490000</a> | Příslušenství, Držák štítku značení |
| objednávky |                            |                                     |
| GTIN (EAN) | 4032248270231              |                                     |
| Množství   | 100 ST                     |                                     |
| Typ        | BZT 1 ZA WS 10/5           | Verze                               |
| Číslo      | <a href="#">1805520000</a> | Příslušenství, Držák štítku značení |
| objednávky |                            |                                     |
| GTIN (EAN) | 4032248270248              |                                     |
| Množství   | 100 ST                     |                                     |

## Ploché šroubovák



Sady šroubováků izolovaných dle VDE, k práci na součástech pod napětím až do 1000 V AC a 1500 V DC, DIN EN 60900. IEC 900. Každý kus testován na „GS“ bezpečnost. Hrot vyrobený z vytvrzené, vysokolegované chrom-vanadiové molybdenové oceli, úprava povrchu z dělového bronzu.

## Všeobecné objednací údaje

|            |                            |   |
|------------|----------------------------|---|
| Typ        | SDIS SLIM 0.6X3.5X100      | Verze   |
| Číslo      | <a href="#">2749610000</a> | Montážní nástroj, Šířka čepele (B): 3.5 mm, Délka čepele: 100 mm, |
| objednávky |                            | Tloušťka čepele (A): 0.6 mm                                       |
| GTIN (EAN) | 4050118896350              |   |
| Množství   | 1 ST                       |   |