

## ZF 4 S

**Weidmüller Interface GmbH & Co. KG**

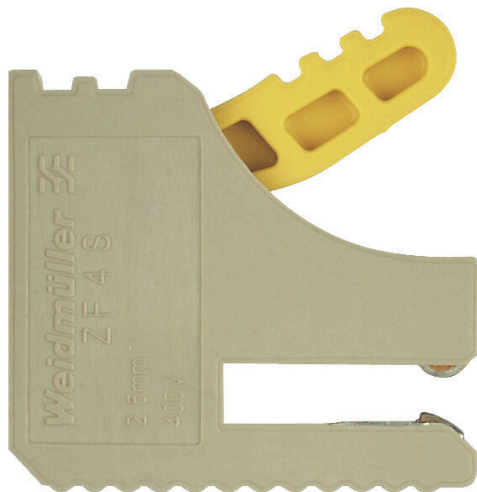
Klingenbergstraße 26

D-32758 Detmold

Germany

[www.weidmueller.com](http://www.weidmueller.com)

### Obrázek výrobku



Weidmüller nabízí odbočovací svorky pro různé typy sběrníkových systémů. V závislosti na aplikaci lze rozlišovat mezi izolovanými a neizolovanými svorkami.

### Všeobecné objednací údaje

Verze	Svorka (připojení přípojnice)
Číslo objednávky	<a href="#">1814680000</a>
Typ	ZF 4 S
GTIN (EAN)	4032248302949
Množství	50 items

## ZF 4 S

Weidmüller Interface GmbH &amp; Co. KG

Klingenbergstraße 26

D-32758 Detmold

Germany

www.weidmueller.com

## Technické údaje

## Osvědčení

ROHS Shoda

## Rozměry a hmotnosti

Hloubka	22 mm	Hloubka (v palcích)	0.8661 inch
Výška	24.5 mm	Výška (v palcích)	0.9646 inch
Šířka	6.1 mm	Šířka (v palcích)	0.2402 inch
Čistá hmotnost	4.5 g		

## Teploty

Okolní teplota	-5 °C...40 °C	Trvalá provozní teplota, min.	-50 °C
Trvalá provozní teplota, max.	120 °C		

## Shoda produktu s prostředím

Stav souladu se směrnicí RoHS V souladu bez výjimky  
 REACH SVHC Ne SVHC nad 0,1 wt%

## Specifikace systému

Verze	pro přípojnicí 10 x 3 mm	Nutná koncová deska	Ne
Počet potenciálů	1	Počet úrovní	1
Počet svěrných bodů na úroveň	1	Nosná lišta	Sběrnice

## Údaje materiálu

Základní materiál Wemid Izolační materiál Wemid  
 Barevný Stříbrná Klasifikace hořlavosti UL 94 V-0

## Další technická data

Návod k instalaci Přímá montáž, Sběrnice Typ montáže Zapojeno

## Data hodnocení

Jmenovitý průřez	2.5 mm <sup>2</sup>	Jmenovité napětí	400 V
Jmenovité DC napětí	400 V	Jmenovitý proud	24 A
Standardy	IEC 60947-7-1	Vnitřní odpor podle IEC 60947-7-x	1.33 mΩ
Jmenovité impulzní výdržné napětí	6 kV	Ztráta výkonu v souladu s normou IEC 60947-7-x	0.77 W
Kategorie rázového napětí	III	Závažnost znečištění	3

## Vodiče k upevnění svorkou (jmenovité připojení)

Směr připojení	na straně	Délka odizolování	10 mm
Typ připojení	Připojení s kotevní svorkou	Počet připojení	1
Upínací rozsah, max.	4 mm <sup>2</sup>	Upínací rozsah, min.	0.5 mm <sup>2</sup>
Průřez připojení vodiče, jemně splétaný s koncovkami DIN 46228/4, max.	2.5 mm <sup>2</sup>	Průřez připojení vodiče, jemně splétaný s koncovkami DIN 46228/4, min.	0.5 mm <sup>2</sup>
Průřez připojení vodiče, jemně splétaný s koncovkami DIN 46228/1, max.	2.5 mm <sup>2</sup>	Průřez připojení vodiče, jemně splétaný s koncovkami DIN 46228/1, min.	0.5 mm <sup>2</sup>
Průřez připojení vodičů, jemně stáčené, max.	2.5 mm <sup>2</sup>	Průřez připojení vodičů, jemně stáčené, min.	0.5 mm <sup>2</sup>

## Technické údaje

Průřez připojení vodičů, splétané, max.	4 mm <sup>2</sup>	Průřez připojení vodičů, splétané, min.	0.5 mm <sup>2</sup>
Průřez připojení vodiče, pevné jádro, max.	4 mm <sup>2</sup>	Průřez připojení vodiče, pevné jádro, min.	0.5 mm <sup>2</sup>

### Všeobecně

Návod k instalaci	Přímá montáž, Sběrnice	Rozsah provozní teploty, max.	120 °C
Standardy	IEC 60947-7-1	Nosná lišta	Sběrnice

### Klasifikace

ETIM 8.0	EC000001	ETIM 9.0	EC000001
ETIM 10.0	EC000001	ECLASS 14.0	27-25-01-16
ECLASS 15.0	27-25-01-16		