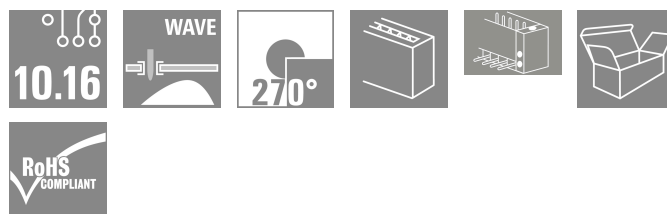
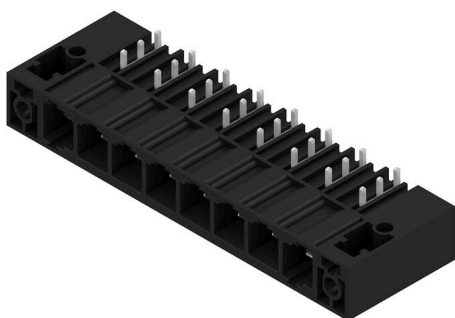


## SU 10.16HP/08/270F 3.5AG BK BX

**Weidmüller Interface GmbH & Co. KG**  
 Klingenbergstraße 26  
 D-32758 Detmold  
 Germany

www.weidmueller.com

### Obrázek výrobku



Jednořadý konektor samec s vysokým výkonem pro montáž vedle sebe bez ztráty pólů nebo s patentovanou přírubou pro rychlé upevnění bez nástrojů. Maximální spolehlivost připojení a provozu díky protikusovému profilu, který zamezuje chybnému zapojení, s unikátní rozmanitostí kódování a dalším upevňováním příruby. Délka pinů 3,5 mm je optimalizovaná pro pájení vlnou, směr připojení 270° k pájecím pinům.

### Všeobecné objednací údaje

|                  |   |
|------------------|---|
| Verze            | Zásuvný konektor PCB plug in, řada kolíků, Nacvakávací příruba, Připojení pájením přetavením průchozím otvorem, 10.16 mm, Počet pólů: 8, 270°, Pájecí kolík, délka (l): 3.5 mm, postříbřené, černá, Box |
| Číslo objednávky | <a href="#">1813790000</a>  |
| Typ              | SU 10.16HP/08/270F 3.5AG BK BX  |
| GTIN (EAN)       | 4032248298013   |
| Množství         | 18 items  |
| Údaje výrobku    | IEC: 1000 V / 78.3 A<br>UL: 300 V / 60 A  |
| Balení           | Box   |
| Stav objednávky  | Přerušeno   |

Datum vytvoření před 2024.09.23 10:00+02:00  
 Datum vytvoření před 2024.09.23 12:00+02:00

Stav katalogu / Nákresy

## SU 10.16HP/08/270F 3.5AG BK BX

**Weidmüller Interface GmbH & Co. KG**  
Klingenbergstraße 26  
D-32758 Detmold  
Germany

www.weidmueller.com

## Technické údaje

### Osvědčení

Schválení



|                       |                        |
|-----------------------|------------------------|
| ROHS                  | Shoda                  |
| UL File Number Search | <a href="#">Web UL</a> |
| Č. osvědčení (cURus)  | E60693                 |

### Rozměry a hmotnosti

|                              |         |                     |             |
|------------------------------|---------|---------------------|-------------|
| Hloubka                      | 32 mm   | Hloubka (v palcích) | 1.2598 inch |
| Výška                        | 17.1 mm | Výška (v palcích)   | 0.6732 inch |
| Nejvyšší nebo nejnižší verze | 13.6 mm | Šířka               | 101.6 mm    |
| Šířka (v palcích)            | 4 inch  | Čistá hmotnost      | 40.25 g     |

### Shoda produktu s prostředím

|                               |                       |
|-------------------------------|-----------------------|
| Stav souladu se směrnicí RoHS | V souladu bez výjimky |
| REACH SVHC                    | Ne SVHC nad 0,1 wt%   |

### Balení

|           |           |           |           |
|-----------|-----------|-----------|-----------|
| Balení    | Box       | Délka VPE | 352.00 mm |
| Šířka VPE | 136.00 mm | Výška VPE | 49.00 mm  |

### Parametry systému

|  |  |                     |                              |
|--|--|---------------------|------------------------------|
| Skupina produktů                                       | OMNIMATE Power - řada BU/SU 10,16HP            |                     |                              |
| Typ připojení  | Připojení desky                                |                     |                              |
| Montáž na PCB desku                                    | Připojení pájením přetavením průchozím otvorem |                     |                              |
| Rozteč v mm (P)  | 10.16 mm                                       |                     |                              |
| Rozteč v palcích (P)                                   | 0.400 "  |                     |                              |
| Výstupní tvarovka                                      | 270°   |                     |                              |
| Počet pólů   | 8  |                     |                              |
| Počet pájených kolíků na pól                           | 3  |                     |                              |
| Pájecí kolík, délka (l)                                | 3.5 mm   |                     |                              |
| Tolerance délky pájecích pinů                          | +0.1 / -0.3 mm                                 |                     |                              |
| Rozměry pájecích pinů                                  | 1,2 x 1,1 mm                                   |                     |                              |
| Rozměry pájecích pinů = d tolerance                    | +0.1 / -0.1 mm                                 |                     |                              |
| Průměr otvoru pájecího oka (D)                         | 1.6 mm   |                     |                              |
| Tolerance průměru otvoru pájecího oka (D)              | + 0,1 mm                                       |                     |                              |
| L1 v mm  | 71.12 mm                                       |                     |                              |
| L1 v palcích   | 2.800 "  |                     |                              |
| Počet řad  | 1  |                     |                              |
| Množství řady kolíků                                   | 1  |                     |                              |
| Ochrana bezpečná proti dotyku dle normy DIN VDE 57 106 | Bezpečné před dotykem prstů                    |                     |                              |
| Ochrana bezpečná proti dotyku dle normy DIN VDE 0470   | IP20 zapojené                                  |                     |                              |
| Objemový odpor   | 2,00 mΩ  |                     |                              |
| Může být kódováno                                      | Ano  |                     |                              |
| Utahovací moment                                       | Typ krouticího momentu                         | Montážní šroub, PCB |                              |
|  | Informace o použití                            | Tloušťka            | min. 1.44 mm<br>max. 1.76 mm |
|  |  | Utahovací moment    | min. 0.25 Nm                 |

## SU 10.16HP/08/270F 3.5AG BK BX

**Weidmüller Interface GmbH & Co. KG**  
Klingenbergstraße 26  
D-32758 Detmold  
Germany

www.weidmueller.com

### Technické údaje

|                  |            |  |        |
|------------------|------------|--|--------|
|                  |            | max.   | 0.3 Nm |
| Doporučený šroub | Číslo dílu | <a href="#">SU 10.16</a><br><a href="#">BFSC P 35X</a><br><a href="#">14</a> |        |
| Tloušťka         | min.       | 2.88 mm  |        |
|                  | max.       | 3.52 mm  |        |
| Utahovací moment | min.       | 0.2 Nm   |        |
|                  | max.       | 0.25 Nm  |        |
| Doporučený šroub | Číslo dílu | <a href="#">SU 10.16</a><br><a href="#">BFSC P 35X</a><br><a href="#">14</a> |        |
| Tloušťka         | min.       | 1.44 mm  |        |
|                  | max.       | 3.52 mm  |        |
| Utahovací moment | min.       | 0.8 Nm   |        |
|                  | max.       | 0.9 Nm   |        |
| Doporučený šroub | Číslo dílu | <a href="#">SU 10.16</a><br><a href="#">BFSC S</a><br><a href="#">35X12</a>  |        |

### Údaje o materiálu

|                                     |              |                                     |             |
|-------------------------------------|--------------|-------------------------------------|-------------|
| Izolační materiál                   | PBT GF       | Barevný                             | černá       |
| Barevný graf (podobné)              | RAL 9011     | Skupina izolačního materiálu        | IIIa        |
| Komparativní index sledování (CTI)  | ≥ 200        | Odpor izolace                       | ≥ 108 Ω     |
| Moisture Level (MSL)                |              | Klasifikace hořlavosti UL 94        | V-0         |
| Materiál kontaktu                   | Slitina mědi | Povrch kontaktu                     | postříbřené |
| Struktura vrstev pájeného připojení | ≥ 3 μm Ag    | Struktura vrstev kontaktu konektoru | ≥ 3 μm Ag   |
| Skladovací teplota, min.            | -40 °C       | Skladovací teplota, max.            | 70 °C       |
| Provozní teplota, min.              | -50 °C       | Provozní teplota, max.              | 120 °C      |
| Teplotní rozsah, instalace, min.    | -25 °C       | Teplotní rozsah, instalace, max.    | 120 °C      |

### Jmenovité údaje podle IEC

|   |                        |   |                  |
|---|------------------------|---|------------------|
| testováno podle normy   | IEC 60664-1, IEC 61984 | Jmenovitý proud, min. počet pólů (Tu=20 °C)                           | 78.3 A           |
| Jmenovitý proud, max. počet pólů (Tu=20 °C)                           | 67.9 A                 | Jmenovitý proud, min. počet pólů (Tu=40 °C)                           | 70.6 A           |
| Jmenovitý proud, max. počet pólů (Tu=40 °C)                           | 61.3 A                 | Jmenovité napětí pro třídu přepětí / stupeň znečištění II/2           | 1000 V           |
| Jmenovité napětí pro třídu přepětí / stupeň znečištění III/2          | 1000 V                 | Jmenovité napětí pro třídu přepětí / stupeň znečištění III/3          | 690 V            |
| Jmenovité impulzní napětí pro třídu přepětí / stupeň znečištění II/2  | 6 kV                   | Jmenovité impulzní napětí pro třídu přepětí / stupeň znečištění III/2 | 8 kV             |
| Jmenovité impulzní napětí pro třídu přepětí / stupeň znečištění III/3 | 8 kV                   | Krátkodobý odpor proti zkratovému proudu                              | 3 x 1 s s 1000 A |
| Povrchová vzdálenost, min.  | 10.5 mm                | Vzdušná vzdálenost, min.  | 8.9 mm           |

### Jmenovité údaje podle CSA

|  |       |  |       |
|--|-------|--|-------|
| Jmenovité napětí (aplikační skupina B / CSA) | 300 V | Jmenovité napětí (aplikační skupina C / CSA) | 300 V |
| Jmenovité napětí (aplikační skupina D / CSA) | 600 V | Jmenovitý proud (aplikační skupina B / CSA)  | 60 A  |
| Jmenovitý proud (aplikační skupina C / CSA)  | 60 A  | Jmenovitý proud (aplikační skupina D / CSA)  | 5 A   |

## SU 10.16HP/08/270F 3.5AG BK BX

Weidmüller Interface GmbH & Co. KG  
Klingenbergstraße 26  
D-32758 Detmold  
Germany

www.weidmueller.com

## Technické údaje

## Jmenovité údaje podle UL 1059

|  |        |  |  |
|--|--------|--|--|
| Institut (cURus)                                 | CURUS  | Č. osvědčení (cURus)                             | E60693   |
| Jmenovité napětí (aplikační skupina B / UL 1059) | 300 V  | Jmenovité napětí (aplikační skupina C / UL 1059) | 300 V  |
| Jmenovité napětí (aplikační skupina D / UL 1059) | 600 V  | Jmenovité napětí (aplikační skupina F / UL 1059) | 600 V  |
| Jmenovitý proud (aplikační skupina B / UL 1059)  | 60 A   | Jmenovitý proud (aplikační skupina C / UL 1059)  | 60 A   |
| Jmenovitý proud (aplikační skupina D / UL 1059)  | 5 A    | Povrchová vzdálenost, min.                       | 10.5 mm  |
| Vzdušná vzdálenost, min.                         | 8.9 mm | Odkaz na hodnoty pro schválení                   | Specifikace jsou maximální hodnoty, podrobnosti viz příslušná certifikace. |

## Důležitá poznámka

|           |  |
|-----------|--|
| IPC shoda | Shoda: Produkty jsou vyvíjeny, vyráběny a dodávány v souladu s mezinárodními uznávanými standardy a normami a splňují zajištěné vlastnosti uvedené v datovém listu, respektive splňují dekorativní vlastnosti v souladu s IPC-A-610 „Třída 2“. Další nároky na produkty je možné vyhodnotit na požádání.   |
| Poznámky  | <ul style="list-style-type: none"> <li>• Additional variants on request</li> <li>• Rated current related to rated cross-section &amp; min. No. of poles.</li> <li>• P on drawing = pitch</li> <li>• Rated data refer only to the component itself. Clearance and creepage distances to other components are to be designed in accordance with the relevant application standards.</li> <li>• For all applications with flange we recommend to fix the pin header with the help of the soldering flange or a self-tapping screw on the board.</li> <li>• In accordance with IEC 61984, OMNIMATE-connectors are connectors without breaking capacity (COC). During designated use, connectors are not allowed to be engaged or disengaged when live or under load</li> <li>• Long term storage of the product with average temperature of 50 °C and maximum humidity 70%, 36 months</li> </ul> |

## Klasifikace

|             |             |             |             |
|-------------|-------------|-------------|-------------|
| ETIM 8.0    | EC002637    | ETIM 9.0    | EC002637    |
| ETIM 10.0   | EC002637    | ECLASS 14.0 | 27-46-02-01 |
| ECLASS 15.0 | 27-46-02-01 |             |             |

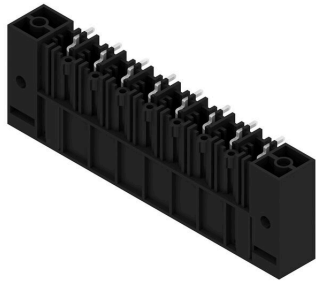
## SU 10.16HP/08/270F 3.5AG BK BX

**Weidmüller Interface GmbH & Co. KG**  
 Klingenbergstraße 26  
 D-32758 Detmold  
 Germany

www.weidmueller.com

# Nákresy

### Obrázek výrobku



### Dimensional drawing



### Příklad použití



## SU 10.16HP/08/270F 3.5AG BK BX

**Weidmüller Interface GmbH & Co. KG**  
 Klingenbergstraße 26  
 D-32758 Detmold  
 Germany

www.weidmueller.com

## Příslušenství

### Kódovací prvky



Zásuvná připojení výkonové elektroniky – optimalizováno pro moderní technologie pohonů, například startéry motorů, frekvenční měniče a servo-řadiče.

OMNIMATE Power stanoví nové měřítko – se zvýšenou bezpečností a inovativními řešeními – například s připojitelným stíněním, integrovanými signálovými kontakty a jednoručním ovládáním.

Tři produktové řady nabízejí další výhody:

- Rozšiřitelnost orientovanou na aplikace: od kompaktního konektoru 4 mm<sup>2</sup> pro proud 29 A (IEC) nebo 20 A (UL) až po robustní 16mm<sup>2</sup> konektory na 76 A (IEC) nebo 54 A (UL)
- Neomezené používání až do 1 000 V (IEC) nebo 600 V (UL)
- Široké spektrum možností montáže optimalizované podle aplikace

Naše služby:

Navrhnete si vlastní konektory jednoduše použitím konfigurátoru produktů.

### Všeobecné objednávací údaje

|            |                            |  |
|------------|----------------------------|--|
| Typ        | KO BU/SU10.16HP BK         | Verze  |
| Číslo      | <a href="#">1824410000</a> | Zásuvný konektor PCB plug in, Příslušenství, Kódovací prvek, černá,    |
| objednávky |                            | Počet pólů: 1  |
| GTIN (EAN) | 4032248326716              |  |
| Množství   | 50 ST                      |  |
| Typ        | KO BU/SU10.16HP WT         | Verze  |
| Číslo      | <a href="#">2592600000</a> | Zásuvný konektor PCB plug in, Příslušenství, Kódovací prvek, Přírodní, |
| objednávky |                            | Počet pólů: 1  |
| GTIN (EAN) | 4050118717389              |  |
| Množství   | 50 ST                      |  |