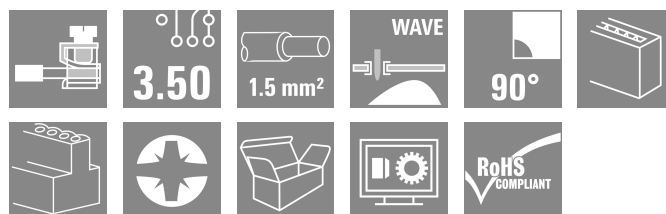
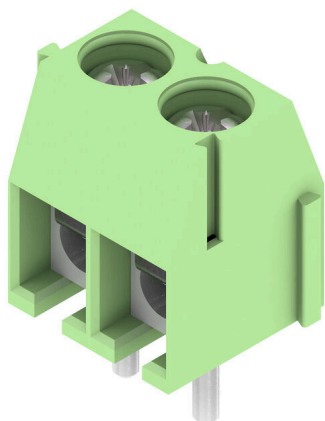


## PS 3.50/02/90 3.5SN GN BX

**Weidmüller Interface GmbH & Co. KG**  
 Klingenbergstraße 26  
 D-32758 Detmold  
 Germany

www.weidmueller.com

### Obrázek výrobku



Velmi malá a kompaktní svorka DPS s připojením pružnou s roztečí 3,5 mm, směr výstupu vodiče: 90°. Vhodná pro vodiče s průřezem do 1,5 mm<sup>2</sup>.

### Všeobecné objednací údaje

|                           |   |
|---------------------------|---|
| Verze                     | Svorka PCB, 3.50 mm, Počet pólů: 2, 90°, Pájecí kolík, délka (l): 3.5 mm, pocínované, Světlá zelená, Připojení s tlakovou svorkou, Upínací rozsah, max. : 1.5 mm <sup>2</sup> , Box |
| Číslo objednávky          | <a href="#">1811400000</a>  |
| Typ                       | PS 3.50/02/90 3.5SN GN BX   |
| GTIN (EAN)                | 4032248290505   |
| Množství                  | 100 items   |
| Údaje výrobku             | IEC: 320 V / 17.5 A / 0.2 - 1.5 mm <sup>2</sup><br>UL: 300 V / 10 A / AWG 28 - AWG 16   |
| Balení                    | Box   |
| Stav objednávky           | Tento produkt v budoucnu už nebude k dispozici.   |
| Poslední datum objednávky | 2026-03-30T00:00:00+02:00   |
| Datum vytvoření           | 19.03.2026 10:06:02 MEZ   |

## PS 3.50/02/90 3.5SN GN BX

**Weidmüller Interface GmbH & Co. KG**

Klingenbergstraße 26  
D-32758 Detmold  
Germany

www.weidmueller.com

## Technické údaje

### Osvědčení

Schválení



|                       |                        |
|-----------------------|------------------------|
| ROHS                  | Shoda                  |
| UL File Number Search | <a href="#">Web UL</a> |
| Č. osvědčení (cURus)  | E60693                 |

### Rozměry a hmotnosti

|                              |            |                     |             |
|------------------------------|------------|---------------------|-------------|
| Hloubka                      | 6.8 mm     | Hloubka (v palcích) | 0.2677 inch |
| Výška                        | 11.9 mm    | Výška (v palcích)   | 0.4685 inch |
| Nejvyšší nebo nejnižší verze | 8.4 mm     | Šířka               | 8 mm        |
| Šířka (v palcích)            | 0.315 inch | Čistá hmotnost      | 0.93 g      |

### Shoda produktu s prostředím

|   |                                      |
|---|--------------------------------------|
| Stav souladu se směrnicí RoHS                     | V souladu s výjimkou                 |
| Výjimka ze směrnice RoHS (je-li použitelné/známo) | 6c                                   |
| REACH SVHC  | Lead 7439-92-1                       |
| SCIP  | 92756f44-b3ae-437b-8a77-8ecb45fe4af6 |

### Balení

|           |          |           |          |
|-----------|----------|-----------|----------|
| Balení    | Box      | Délka VPE | 99.00 mm |
| Šířka VPE | 94.00 mm | Výška VPE | 40.00 mm |

### Parametry systému

|  |  |  |                              |
|--|--|--|------------------------------|
| Skupina produktů                                     | PS   | Metoda připojení vodiče                                | Připojení s tlakovou svorkou |
| Montáž na PCB desku                                  | Připojení pájením přetavením průchozím otvorem | Směr výstupu vodiče                                    | 90°                          |
| Rozteč v mm (P)                                      | 3.50 mm  | Rozteč v palcích (P)                                   | 0.138 "                      |
| Počet pólů   | 2  | Množství řady kolíků                                   | 1                            |
| Vybavuje zákazník                                    | Ano  | Počet řad  | 1                            |
| Max. sousedních kolíků na řadu                       | 24   | Pájecí kolík, délka (l)                                | 3.5 mm                       |
| Rozměry pájecích pinů                                | d = 0,8 mm                                     | Průměr otvoru pájecího oka (D)                         | 1.3 mm                       |
| Tolerance průměru otvoru pájecího oka + 0,1 mm (D)   |  | Počet pájených kolíků na pól                           | 1                            |
| Hrot šroubováku                                      | 0,4 x 2,5                                      | Standard hrotu šroubováku                              | DIN 5264                     |
| Utahovací moment, min.                               | 0.2 Nm   | Utahovací moment, max.                                 | 0.25 Nm                      |
| Svěrný šroub   | M 2  | Délka odizolování                                      | 4 mm                         |
| L1 v mm  | 3.50 mm  | L1 v palcích   | 0.138 "                      |
| Ochrana bezpečná proti dotyku dle normy DIN VDE 0470 | IP 20  | Ochrana bezpečná proti dotyku dle normy DIN VDE 57 106 | Bezpečné před dotykem prstů  |
| Stupeň krytí   | IP20   |  |                              |

### Údaje o materiálu

|                                    |            |                              |               |
|------------------------------------|------------|------------------------------|---------------|
| Izolační materiál                  | Wemid (PA) | Barevný                      | Světlá zelená |
| Barevný graf (podobné)             | RAL 6021   | Skupina izolačního materiálu | I             |
| Komparativní index sledování (CTI) | ≥ 600      | Moisture Level (MSL)         |               |
| Klasifikace hořlavosti UL 94       | V-0        | Materiál kontaktu            | Slitina mědi  |

## PS 3.50/02/90 3.5SN GN BX

**Weidmüller Interface GmbH & Co. KG**

Klingenbergstraße 26  
D-32758 Detmold  
Germany

www.weidmueller.com

### Technické údaje

|                                     |                             |                                  |                      |
|-------------------------------------|-----------------------------|----------------------------------|----------------------|
| Povrch kontaktu                     | pocínované                  | Nátěr                            | 1-3 µm Ni, 4-6 µm SN |
| Struktura vrstev pájeného připojení | 1.5...3 µm Ni / 4...6 µm Sn | Skladovací teplota, min.         | -40 °C               |
| Skladovací teplota, max.            | 70 °C                       | Provozní teplota, min.           | -50 °C               |
| Provozní teplota, max.              | 120 °C                      | Teplotní rozsah, instalace, min. | -25 °C               |
| Teplotní rozsah, instalace, max.    | 120 °C                      |                                  |                      |

### Vodiče vhodné k připojení

|   |  |   |                      |
|---|--|---|----------------------|
| Upínací rozsah, min.                                | 0.08 mm <sup>2</sup>   | Upínací rozsah, max.                              | 1.5 mm <sup>2</sup>  |
| Průřez propojení AWG, min.                          | AWG 28   | Průřez propojení AWG, max.                        | AWG 16               |
| Pevné, min. H05(07) V-U                             | 0.2 mm <sup>2</sup>  | Pevné, max. H05(07) V-U                           | 1.5 mm <sup>2</sup>  |
| Pružné, min. H05(07) V-K                            | 0.2 mm <sup>2</sup>  | Pružné, max. H05(07) V-K                          | 1.5 mm <sup>2</sup>  |
| dutinkou s plastovým límcem, , DIN 46228 pt 4, min. | 0.25 mm <sup>2</sup>   | dutinkou s plastovým límcem, DIN 46228 pt 4, max. | 0.75 mm <sup>2</sup> |
| s vodičem a dutinkou, DIN 46228 pt 1, min.          | 0.25 mm <sup>2</sup>   | s vodičem a dutinkou, DIN 46228 pt 1, max.        | 0.75 mm <sup>2</sup> |
| Referenční text                                     | Délka koncovek se vybírá v závislosti na produktu a jmenovitém napětí., Vnější průměr plastové objímky by neměl být větší než rozteč (P) |   |                      |

### Jmenovité údaje podle IEC

|   |                        |   |        |
|---|------------------------|---|--------|
| testováno podle normy   | IEC 60664-1, IEC 61984 | Jmenovitý proud, min. počet pólů (Tu=20 °C)                           | 17.5 A |
| Jmenovitý proud, max. počet pólů (Tu=20 °C)                           | 17.5 A                 | Jmenovitý proud, min. počet pólů (Tu=40 °C)                           | 17.5 A |
| Jmenovitý proud, max. počet pólů (Tu=40 °C)                           | 17.5 A                 | Jmenovité napětí pro třídu přepětí / stupeň znečištění II/2           | 320 V  |
| Jmenovité napětí pro třídu přepětí / stupeň znečištění III/2          | 160 V                  | Jmenovité napětí pro třídu přepětí / stupeň znečištění III/3          | 160 V  |
| Jmenovité impulzní napětí pro třídu přepětí / stupeň znečištění II/2  | 2.5 kV                 | Jmenovité impulzní napětí pro třídu přepětí / stupeň znečištění III/2 | 2.5 kV |
| Jmenovité impulzní napětí pro třídu přepětí / stupeň znečištění III/3 | 2.5 kV                 |   |        |

### Jmenovité údaje podle CSA

|  |  |   |                |
|--|--|---|----------------|
| Institut (CSA)                               | CSA  | Č. osvědčení (CSA)                          | 200039-1815154 |
| Jmenovité napětí (aplikační skupina B / CSA) | 300 V  | Jmenovitý proud (aplikační skupina B / CSA) | 10 A           |
| Průřez vodiče AWG, min.                      | AWG 28   | Průřez vodiče AWG, max.                     | AWG 16         |
| Odkaz na hodnoty pro schválení               | Specifikace jsou maximální hodnoty, podrobnosti viz příslušná certifikace. |   |                |

### Jmenovité údaje podle UL 1059

|  |  |  |        |
|--|--|--|--------|
| Institut (cURus)                                 | CURUS  | Č. osvědčení (cURus)                             | E60693 |
| Jmenovité napětí (aplikační skupina B / UL 1059) | 300 V  | Jmenovité napětí (aplikační skupina D / UL 1059) | 300 V  |
| Jmenovitý proud (aplikační skupina B / UL 1059)  | 10 A   | Jmenovitý proud (aplikační skupina D / UL 1059)  | 10 A   |
| Průřez vodiče, AWG, min.                         | AWG 28   | Průřez vodiče, AWG, max.                         | AWG 16 |
| Odkaz na hodnoty pro schválení                   | Specifikace jsou maximální hodnoty, podrobnosti viz příslušná certifikace. |  |        |

**Technické údaje****Důležitá poznámka**

|           |  |
|-----------|--|
| IPC shoda | Shoda: Produkty jsou vyvíjeny, vyráběny a dodávány v souladu s mezinárodními uznávanými standardy a normami a splňují zajištěné vlastnosti uvedené v datovém listu, respektive splňují dekorativní vlastnosti v souladu s IPC-A-610 „Třída 2“. Další nároky na produkty je možné vyhodnotit na požádání.   |
| Poznámky  | <ul style="list-style-type: none"><li>• Rated current related to rated cross-section &amp; min. No. of poles.</li><li>• Wire end ferrule without plastic collar to DIN 46228/1</li><li>• Wire end ferrule with plastic collar to DIN 46228/4</li><li>• The data given under CSA relates to a cUL approval - E60693</li><li>• P on drawing = pitch</li><li>• Rated data refer only to the component itself. Clearance and creepage distances to other components are to be designed in accordance with the relevant application standards.</li><li>• Long term storage of the product with average temperature of 50 °C and maximum humidity 70%, 36 months</li></ul> |

**Klasifikace**

|             |             |             |             |
|-------------|-------------|-------------|-------------|
| ETIM 8.0    | EC002643    | ETIM 9.0    | EC002643    |
| ETIM 10.0   | EC002643    | ECLASS 14.0 | 27-46-01-01 |
| ECLASS 15.0 | 27-46-01-01 |             |             |

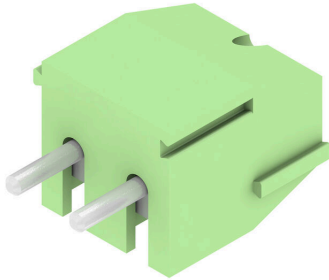
## PS 3.50/02/90 3.5SN GN BX

**Weidmüller Interface GmbH & Co. KG**  
 Klingenbergstraße 26  
 D-32758 Detmold  
 Germany

www.weidmueller.com

## Nákresy

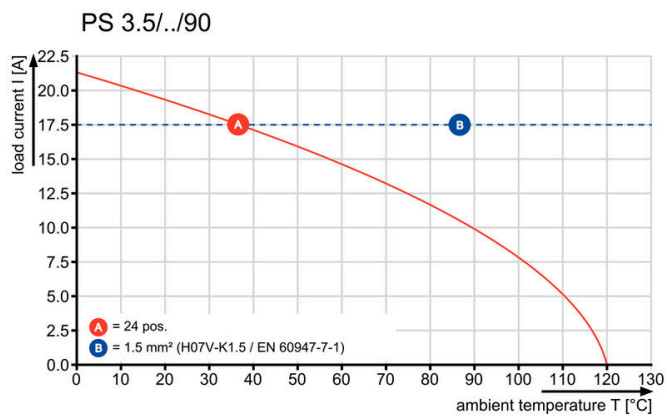
### Obrázek výrobku



### Dimensional drawing



### Graph



**Příslušenství****Plochý šroubovák**

VDE izolovaný plochý šroubovák, SDI DIN 7437, ISO 2380/2, výstup podle DIN 5264, ISO 2380/1. Rukojeť SoftFinish

**Všeobecné objednací údaje**

|            |                            |                      |  |
|------------|----------------------------|----------------------|--|
| Typ        | SDIS 0.6X3.5X100           | Verze                |  |
| Číslo      | <a href="#">9008390000</a> | Šroubovák, Šroubovák |  |
| objednávky |                            |                      |  |
| GTIN (EAN) | 4032248056354              |                      |  |
| Množství   | 1 ST                       |                      |  |
| Typ        | SDS 0.6X3.5X100            | Verze                |  |
| Číslo      | <a href="#">9008330000</a> | Šroubovák, Šroubovák |  |
| objednávky |                            |                      |  |
| GTIN (EAN) | 4032248056286              |                      |  |
| Množství   | 1 ST                       |                      |  |