

BCZ 3.81/12/270 SN BK BX

Weidmüller Interface GmbH & Co. KG

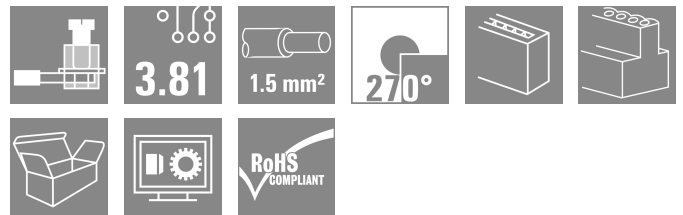
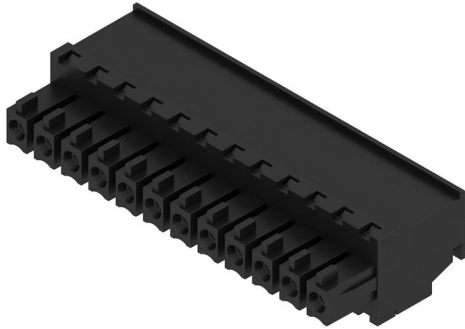
Klingenbergstraße 26

D-32758 Detmold

Germany

www.weidmueller.com

Obrázek výrobku



Konektor samice se systémem připojení vodičů upínacím třmenem.

K dispozici jsou tři směry vývodu vodiče a poskytují flexibilní možnosti designu úrovní připojení:

- 180° vodič souběžný se směrem připojení
- 90° vodič je kolmý a nad směrem připojení
- 270° vodič je kolmý a pod směrem připojení

Výběr ze tří různých tvarů krytu splňujících různé požadavky:

- Standardní kryt bez příruby
- Příruba se šroubem (F)
- Příruba s patentovanou uvolňovací západkou (LR) společnosti Weidmüller pro funkci uzamknutí a uvolnění bez námahy a nástrojů.

Zásuvné konektory společnosti Weidmüller s roztečí 3,81 mm (0,15 palců) jsou kompatibilní s uspořádáním běžných konektorů a nabízejí prostor pro značení a kódování.

Všeobecné objednací údaje

Verze	Zásuvný konektor PCB plug in, zdířka, 3.81 mm, Počet pólů: 12, 270°, Připojení s upínacím třmenem, Upínací rozsah, max. : 1.5 mm², Box
Číslo objednávky	1798990000
Typ	BCZ 3.81/12/270 SN BK BX
GTIN (EAN)	4032248243778
Množství	50 items
Údaje výrobku	IEC: 320 V / 17.5 A / 0.2 - 1.5 mm² UL: 300 V / 10 A / AWG 28 - AWG 16
Balení	Box

BCZ 3.81/12/270 SN BK BX

Weidmüller Interface GmbH & Co. KG
Klingenbergstraße 26
D-32758 Detmold
Germany

www.weidmueller.com

Technical data

Osvědčení

Schválení



ROHS	Shoda
UL File Number Search	Web UL
Č. osvědčení (cURus)	E60693

Rozměry a hmotnosti

Hloubka	19.1 mm	Hloubka (v palcích)	0.752 inch
Výška	10.5 mm	Výška (v palcích)	0.4134 inch
Šířka	45.72 mm	Šířka (v palcích)	1.8 inch
Čistá hmotnost	10.6 g		

Shoda produktu s prostředím

Stav souladu se směrnicí RoHS	V souladu s výjimkou
Výjimka ze směrnice RoHS (je-li použitelné/známo)	6c
REACH SVHC	Lead 7439-92-1
SCIP	ea9dd4b8-c51f-409c-885a-41700372be61

Systémové parametry

Skupina produktů	OMNIMATE Signal - řada BC/SC 3,81		
Typ připojení	Připojení v provozu		
Metoda připojení vodiče	Připojení s upínacím třmenem		
Rozteč v mm (P)	3.81 mm		
Rozteč v palcích (P)	0.150 "		
Směr výstupu vodiče	270°		
Počet pólů	12		
L1 v mm	41.91 mm		
L1 v palcích	1.650 "		
Počet řad	1		
Množství řady kolíků	1		
Jmenovitý průřez	1 mm ²		
Ochrana bezpečná proti dotyku dle normy DIN VDE 57 106	Bezpečné před dotykem prstů		
Ochrana bezpečná proti dotyku dle normy DIN VDE 0470	IP20 zapojené/ IP10 nezapojené		
Objemový odpor	≤5 mΩ		
Může být kódováno	Ano		
Délka odizolování	7 mm		
Svěrný šroub	M 2		
Hrot šroubováku	0,4 x 2,5		
Standard hrotu šroubováku	DIN 5264		
Cykly zapojování	25		
Zásuvná síla / pól, max.	7 N		
Tažná síla / pól, max.	5 N		
Utahovací moment	Typ krouticího momentu	Připojení vodiče	
	Informace o použití	Utahovací moment	min. 0.2 Nm max. 0.25 Nm

BCZ 3.81/12/270 SN BK BX

Weidmüller Interface GmbH & Co. KG
 Klingenbergstraße 26
 D-32758 Detmold
 Germany

www.weidmueller.com

Technical data

Balení

Balení	Box	Délka VPE	119.00 mm
Šířka VPE	102.00 mm	Výška VPE	65.00 mm

Typové testy

Test: Trvanlivost značení	Standard	DIN EN 61984 část 7.3.2 / 09.02 vzor převzatý z DIN EN 60068-2-70 / 07.96	
	Test	označení původu, identifikace typu, jmenovité napětí, jmenovitý průřez, rozteč, typ materiálu, označení schválení UL, označení schválení CSA	
	Vyhodnocení	k dispozici	
	Test	trvanlivost	
Test: Nezapojení (není vyměnitelnost)	Standard	DIN EN 61984, část 6.3 a 6.9.1 / 09.02, DIN EN 60512-13-5 / 11.06	
	Test	otočeno o 180° bez kódových prvků	
	Vyhodnocení	vyhovělo	
	Test	vizuální zkouška	
Test: průřez připojitelný svorkami	Standard	DIN EN 60999-1, část 7 a 9.1 / 12.00, DIN EN 60947-1, oddíl 8.2.4.5.1 / 12.02	
	Typ vodiče	Typ vodiče a průřez vodiče	pevný 0,08 mm ²
		Typ vodiče a průřez vodiče	splétaný 0,08 mm ²
		Typ vodiče a průřez vodiče	pevný 1,5 mm ²
		Typ vodiče a průřez vodiče	splétaný 1,5 mm ²
		Typ vodiče a průřez vodiče	AWG 28/1
		Typ vodiče a průřez vodiče	AWG 28/19
		Typ vodiče a průřez vodiče	AWG 16/1
		Typ vodiče a průřez vodiče	AWG 16/19
	Vyhodnocení	vyhovělo	
Test poškození a náhodného uvolnění vodičů	Standard	DIN EN 60999-1, oddíl 9.4 / 12.00	
	Požadavek	0,2 kg	
	Typ vodiče	Typ vodiče a průřez vodiče	splétaný 0,25 mm ²
		Typ vodiče a průřez vodiče	AWG 28/1
		Typ vodiče a průřez vodiče	AWG 28/19
	Vyhodnocení	vyhovělo	
	Požadavek	0,3 kg	
	Typ vodiče	Typ vodiče a průřez vodiče	pevný 0,5 mm ²
		Vyhodnocení	vyhovělo
	Požadavek	0,4 kg	
Typ vodiče	Typ vodiče a průřez vodiče	pevný 1,5 mm ²	
	Typ vodiče a průřez vodiče	splétaný 1,5 mm ²	
	Typ vodiče a průřez vodiče	AWG 16/1	

BCZ 3.81/12/270 SN BK BX

Weidmüller Interface GmbH & Co. KG
Klingenbergstraße 26
D-32758 Detmold
Germany

www.weidmueller.com

Technical data

		Typ vodiče a průřez vodiče	AWG 16/19	
Test vytažení	Vyhodnocení	vyhovělo		
	Standard	DIN EN 60999-1, oddíl 9.5 / 12.00		
	Požadavek	≥10 N		
	Typ vodiče	Typ vodiče a průřez vodiče	splétaný 0,25 mm ²	
		Typ vodiče a průřez vodiče	AWG 28/1	
		Typ vodiče a průřez vodiče	AWG 28/19	
	Vyhodnocení	vyhovělo		
	Požadavek	≥20 N		
	Typ vodiče	Typ vodiče a průřez vodiče	H05V-U0,5	
	Vyhodnocení	vyhovělo		
	Požadavek	≥40 N		
	Typ vodiče	Typ vodiče a průřez vodiče	H07V-U1,5	
		Typ vodiče a průřez vodiče	H07V-K1,5	
		Typ vodiče a průřez vodiče	AWG 16/1	
Typ vodiče a průřez vodiče		AWG 16/19		
Vyhodnocení	vyhovělo			

Údaje o materiálu

Izolační materiál	PA 66 GF 30	Barevný	černá
Barevný graf (podobné)	RAL 9011	Skupina izolačního materiálu	II
Komparativní index sledování (CTI)	≥ 550	Moisture Level (MSL)	
Klasifikace hořlavosti UL 94	V-0	Materiál kontaktu	Slitina
Povrch kontaktu	pocínované	Struktura vrstev kontaktu konektoru	0.5...1.5 μm Cu / 2...5 μm Sn
Skladovací teplota, min.	-40 °C	Skladovací teplota, max.	70 °C
Provozní teplota, min.	-50 °C	Provozní teplota, max.	120 °C
Teplotní rozsah, instalace, min.	-25 °C	Teplotní rozsah, instalace, max.	120 °C

Vodiče vhodné k připojení

Upínací rozsah, min.	0.08 mm ²
Upínací rozsah, max.	1.5 mm ²
Průřez propojení AWG, min.	AWG 28
Průřez propojení AWG, max.	AWG 16
Pevné, min. H05(07) V-U	0.2 mm ²
Pevné, max. H05(07) V-U	1.5 mm ²
Pružné, min. H05(07) V-K	0.2 mm ²
Pružné, max. H05(07) V-K	1.5 mm ²
dutinkou s plastovým límcem, , DIN 46228 pt 4, min.	0.2 mm ²
dutinkou s plastovým límcem, DIN 46228 pt 4, max.	1.5 mm ²
s vodičem a dutinkou, DIN 46228 pt 1, min.	0.2 mm ²
s vodičem a dutinkou, DIN 46228 pt 1, max.	1.5 mm ²
Zasuňte měřič v souladu s EN 60999 a x b; ø	2.4 mm x 1,5 mm

BCZ 3.81/12/270 SN BK BX

Weidmüller Interface GmbH & Co. KG

Klingenbergstraße 26

D-32758 Detmold

Germany

Technical data

www.weidmueller.com

Upínatelný vodič	Průřez připojení vodiče	Typ	zapojeno tenkým vodičem	
		jmen.	0.5 mm ²	
vodičová koncovka	vodičová koncovka	Délka odizolování	jmen. 6 mm	
		Doporučená dutinka na konci vodiče	H0,5/6	
		Průřez připojení vodiče	Typ	zapojeno tenkým vodičem
vodičová koncovka	vodičová koncovka	jmen.	0.75 mm ²	
		Délka odizolování	jmen. 6 mm	
vodičová koncovka	vodičová koncovka	Doporučená dutinka na konci vodiče	H0,75/6	
		Průřez připojení vodiče	Typ	zapojeno tenkým vodičem
		jmen.	1 mm ²	
vodičová koncovka	vodičová koncovka	Délka odizolování	jmen. 6 mm	
		Doporučená dutinka na konci vodiče	H1,0/6	
		Průřez připojení vodiče	Typ	zapojeno tenkým vodičem
vodičová koncovka	vodičová koncovka	jmen.	1.5 mm ²	
		Délka odizolování	jmen. 7 mm	
vodičová koncovka	vodičová koncovka	Doporučená dutinka na konci vodiče	H1,5/7	

Referenční text Vnější průměr plastové objímky by neměl být větší než rozteč (P), Délka koncovek se vybírá v závislosti na produktu a jmenovitém napětí.

Jmenovité údaje podle IEC

testováno podle normy	IEC 60664-1, IEC 61984	Jmenovitý proud, min. počet pólů (Tu=20 °C)	17.5 A
Jmenovitý proud, max. počet pólů (Tu=20 °C)	15.9 A	Jmenovitý proud, min. počet pólů (Tu=40 °C)	17.5 A
Jmenovitý proud, max. počet pólů (Tu=40 °C)	14.1 A	Jmenovité napětí pro třídu přepětí / stupeň znečištění II/2	320 V
Jmenovité napětí pro třídu přepětí / stupeň znečištění III/2	160 V	Jmenovité napětí pro třídu přepětí / stupeň znečištění III/3	160 V
Jmenovité impulzní napětí pro třídu přepětí / stupeň znečištění II/2	2.5 kV	Jmenovité impulzní napětí pro třídu přepětí / stupeň znečištění III/2	2.5 kV
Jmenovité impulzní napětí pro třídu přepětí / stupeň znečištění III/3	2.5 kV	Krátkodobý odpor proti zkratovému proudu	3 x 1 s se 76 A

Jmenovité údaje podle CSA

Institut (CSA)	CSA	Č. osvědčení (CSA)	200039-1121690
Jmenovité napětí (aplikační skupina B / CSA)	300 V	Jmenovité napětí (aplikační skupina C / CSA)	50 V
Jmenovitý proud (aplikační skupina B / CSA)	8 A	Jmenovitý proud (aplikační skupina C / CSA)	8 A
Průřez vodiče AWG, min.	AWG 28	Průřez vodiče AWG, max.	AWG 16
Odkaz na hodnoty pro schválení	Specifikace jsou maximální hodnoty, podrobnosti viz příslušná certifikace.		

Jmenovité údaje podle UL 1059

Institut (cURus)	CURUS	Č. osvědčení (cURus)	E60693
Jmenovité napětí (aplikační skupina B / UL 1059)	300 V	Jmenovité napětí (aplikační skupina D / UL 1059)	300 V

BCZ 3.81/12/270 SN BK BX

Weidmüller Interface GmbH & Co. KG

Klingenbergstraße 26
D-32758 Detmold
Germany

www.weidmueller.com

Technical data

Jmenovitý proud (aplikační skupina B / UL 1059)	10 A	Jmenovitý proud (aplikační skupina D / UL 1059)	10 A
Průřez vodiče, AWG, min.	AWG 28	Průřez vodiče, AWG, max.	AWG 16
Odkaz na hodnoty pro schválení	Specifikace jsou maximální hodnoty, podrobnosti viz příslušná certifikace.		

Důležitá poznámka

IPC shoda	Shoda: Produkty jsou vyvíjeny, vyráběny a dodávány v souladu s mezinárodními uznávanými standardy a normami a splňují zajištěné vlastnosti uvedené v datovém listu, respektive splňují dekorativní vlastnosti v souladu s IPC-A-610 „Třída 2“. Další nároky na produkty je možné vyhodnotit na požádání.
Poznámky	<ul style="list-style-type: none"> • Additional variants on request • Rated current related to rated cross-section & min. No. of poles. • Wire end ferrule without plastic collar to DIN 46228/1 • Wire end ferrule with plastic collar to DIN 46228/4 • P on drawing = pitch • Rated data refer only to the component itself. Clearance and creepage distances to other components are to be designed in accordance with the relevant application standards. • In accordance with IEC 61984, OMNIMATE-connectors are connectors without breaking capacity (COC). During designated use, connectors are not allowed to be engaged or disengaged when live or under load • Long term storage of the product with average temperature of 50 °C and maximum humidity 70%, 36 months

Klasifikace

ETIM 8.0	EC002638	ETIM 9.0	EC002638
ETIM 10.0	EC002638	ECLASS 14.0	27-46-02-02
ECLASS 15.0	27-46-02-02		

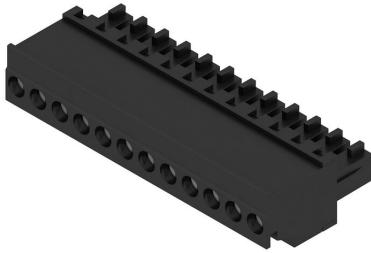
BCZ 3.81/12/270 SN BK BX

Weidmüller Interface GmbH & Co. KG
 Klingenbergstraße 26
 D-32758 Detmold
 Germany

Drawings

www.weidmueller.com

Obrázek výrobku



Dimensional drawing



Graph

BCZ 3.81/./90 & /270 - SC 3.81/./135



Graph

BCZ 3.81/./90 & /270 - SC-SMT 3.81/./135



Graph

BCZ 3.81/./90 & /270 - SC-SMT 3.81/./135



Graph

BCZ 3.81/./90 & /270 - SC 3.81/./135



BCZ 3.81/12/270 SN BK BX

Weidmüller Interface GmbH & Co. KG
Klingenbergstraße 26
D-32758 Detmold
Germany

www.weidmueller.com

Counterpart

SC 3.81/90F

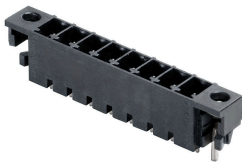


Konektor samec SC má souběžný (položený) směr připojení vzhledem k DPS. Je k dispozici v zavřené verzi (G) a verzi se šroubovou přírubou (F). Zásuvné konektory společnosti Weidmüller s roztečí 3,81 mm (0,15 palců) jsou kompatibilní s uspořádáním standardních konektorů. Podporují světlometový displej a nabízejí prostor pro značení a kódování.

Všeobecné objednací údaje

Typ	SC 3.81/12/90F 3.2SN OR...	Verze
Číslo	1942550000	Zásuvný konektor PCB plug in, řada kolíků, Příruba, Připojení pájením
objednávky		přetavením průchozím otvorem, 3.81 mm, Počet pólů: 12, 90°, Pájecí
GTIN (EAN)	4032248655045	kolík, délka (l): 3.2 mm, pocínované, Oranžová, Box
Množství	30 ST	

SC-SMT 3.81/180LF Box



Konektor samec (SC-SMT 180LF) odolný proti vysokým teplotám s roztečí 3,81 mm (0,15 palců)

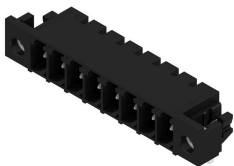
- Směr připojení je kolmý k DPS (vzpřímený)
- S pájecí přírubou (LF).
- Baleno v krabici (BX) nebo na antistatické roli (páska na cívce, RL)
- Délka pinů 1,5 mm nebo 3,2 mm

Zásuvné konektory společnosti Weidmüller s roztečí 3,81 mm (0,15 palců) jsou kompatibilní s uspořádáním standardních konektorů a nabízejí prostor pro značení.

Všeobecné objednací údaje

Typ	SC-SMT 3.81/12/180LF 1...	Verze
Číslo	1864170000	Zásuvný konektor PCB plug in, řada kolíků, Pájená příruba, Připojení
objednávky		pájením přetavením průchozím otvorem, 3.81 mm, Počet pólů: 12,
GTIN (EAN)	4032248429479	180°, Pájecí kolík, délka (l): 1.5 mm, pocínované, černá, Box
Množství	50 ST	

SC-SMT 3.81/90LF Box



Konektor samec (SC-SMT 90LF) odolný proti vysokým teplotám s roztečí 3,81 mm (0,15 palců)

- Směr připojení souběžný s DPS (položený)
- S pájecí přírubou (LF).
- Baleno v krabici (BX) nebo na antistatické roli (páska na cívce, RL)
- Délka pinů 1,5 mm nebo 3,2 mm

Zásuvné konektory společnosti Weidmüller s roztečí 3,81 mm (0,15 palců) jsou kompatibilní s uspořádáním standardních konektorů a nabízejí prostor pro značení.

BCZ 3.81/12/270 SN BK BX

Weidmüller Interface GmbH & Co. KG
Klingenbergstraße 26
D-32758 Detmold
Germany

www.weidmueller.com

Counterpart

Všeobecné objednací údaje

Typ	SC-SMT 3.81/12/90LF 3.2...	Verze
Číslo	1863820000	Zásuvný konektor PCB plug in, řada kolíků, Pájená příruba, Připojení pájením přetavením průchozím otvorem, 3.81 mm, Počet pólů: 12, 90°, Pájecí kolík, délka (l): 3.2 mm, pocínované, černá, Box
objednávky		
GTIN (EAN)	4032248429059	
Množství	50 ST	

SC-SMT 3.81/180LF Box



Konektor samec (SC-SMT 180LF) odolný proti vysokým teplotám s roztečí 3,81 mm (0,15 palců)

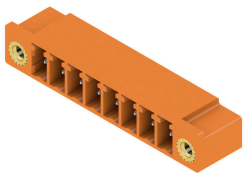
- Směr připojení je kolmý k DPS (vzpřímený)
- S pájecí přírubou (LF).
- Baleno v krabici (BX) nebo na antistatické roli (páska na cívce, RL)
- Délka pinů 1,5 mm nebo 3,2 mm

Zásuvné konektory společnosti Weidmüller s roztečí 3,81 mm (0,15 palců) jsou kompatibilní s uspořádáním standardních konektorů a nabízejí prostor pro značení.

Všeobecné objednací údaje

Typ	SC-SMT 3.81/12/180LF 3...	Verze
Číslo	1863410000	Zásuvný konektor PCB plug in, řada kolíků, Pájená příruba, Připojení pájením přetavením průchozím otvorem, 3.81 mm, Počet pólů: 12, 180°, Pájecí kolík, délka (l): 3.2 mm, pocínované, černá, Box
objednávky		
GTIN (EAN)	4032248428632	
Množství	50 ST	

SC 3.81/90F



Konektor samec SC má souběžný (položný) směr připojení vzhledem k DPS. Je k dispozici v zavřené verzi (G) a verzi se šroubovou přírubou (F).

Zásuvné konektory společnosti Weidmüller s roztečí 3,81 mm (0,15 palců) jsou kompatibilní s uspořádáním standardních konektorů. Podporují světlometový displej a nabízejí prostor pro značení a kódování.

Všeobecné objednací údaje

Typ	SC 3.81/12/90F 3.2SN BK...	Verze
Číslo	1793400000	Zásuvný konektor PCB plug in, řada kolíků, Příruba, Připojení pájením přetavením průchozím otvorem, 3.81 mm, Počet pólů: 12, 90°, Pájecí kolík, délka (l): 3.2 mm, pocínované, černá, Box
objednávky		
GTIN (EAN)	4032248228478	
Množství	30 ST	

BCZ 3.81/12/270 SN BK BX

Weidmüller Interface GmbH & Co. KG
Klingenbergstraße 26
D-32758 Detmold
Germany

www.weidmueller.com

Counterpart

SC 3.81/180F



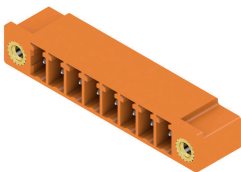
Konektor samec SC má kolmý (vzpřímený) směr připojení vzhledem k DPS. Je k dispozici v zavřené verzi (G) a verzi se šroubovou přírubou (F).

Zásuvné konektory společnosti Weidmüller s roztečí 3,81 mm (0,15 palců) jsou kompatibilní s uspořádáním standardních konektorů a nabízejí prostor pro značení a kódování.

Všeobecné objednací údaje

Typ	SC 3.81/12/180F 3.2SN G...	Verze
Číslo	1793860000	Zásuvný konektor PCB plug in, řada kolíků, Příruba, Připojení pájením
objednávky		přetavením průchozím otvorem, 3.81 mm, Počet pólů: 12, 180°,
GTIN (EAN)	4032248230983	Pájecí kolík, délka (l): 3.2 mm, pocínované, Světlá zelená, Box
Množství	30 ST	

SC 3.81/90F



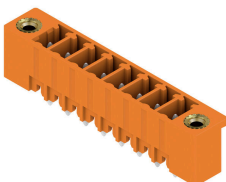
Konektor samec SC má souběžný (položný) směr připojení vzhledem k DPS. Je k dispozici v zavřené verzi (G) a verzi se šroubovou přírubou (F).

Zásuvné konektory společnosti Weidmüller s roztečí 3,81 mm (0,15 palců) jsou kompatibilní s uspořádáním standardních konektorů. Podporují světlometový displej a nabízejí prostor pro značení a kódování.

Všeobecné objednací údaje

Typ	SC 3.81/12/90F 3.2SN GN...	Verze
Číslo	1793490000	Zásuvný konektor PCB plug in, řada kolíků, Příruba, Připojení pájením
objednávky		přetavením průchozím otvorem, 3.81 mm, Počet pólů: 12, 90°, Pájecí
GTIN (EAN)	4032248228768	kolík, délka (l): 3.2 mm, pocínované, Světlá zelená, Box
Množství	30 ST	

SC 3.81/180F



Konektor samec SC má kolmý (vzpřímený) směr připojení vzhledem k DPS. Je k dispozici v zavřené verzi (G) a verzi se šroubovou přírubou (F).

Zásuvné konektory společnosti Weidmüller s roztečí 3,81 mm (0,15 palců) jsou kompatibilní s uspořádáním standardních konektorů a nabízejí prostor pro značení a kódování.

BCZ 3.81/12/270 SN BK BX

Weidmüller Interface GmbH & Co. KG
Klingenbergstraße 26
D-32758 Detmold
Germany

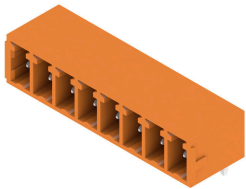
www.weidmueller.com

Counterpart

Všeobecné objednací údaje

Typ	SC 3.81/12/180F 3.2SN B...	Verze
Číslo	1793770000	Zásuvný konektor PCB plug in, řada kolíků, Příruba, Připojení pájením
objednávky		přetavením průchozím otvorem, 3.81 mm, Počet pólů: 12, 180°,
GTIN (EAN)	4032248230891	Pájecí kolík, délka (l): 3.2 mm, pocínované, černá, Box
Množství	30 ST	
Typ	SC 3.81/12/180F 3.2SN O...	Verze
Číslo	1943280000	Zásuvný konektor PCB plug in, řada kolíků, Příruba, Připojení pájením
objednávky		přetavením průchozím otvorem, 3.81 mm, Počet pólů: 12, 180°,
GTIN (EAN)	4032248654314	Pájecí kolík, délka (l): 3.2 mm, pocínované, Oranžová, Box
Množství	30 ST	

SC 3.81/90G

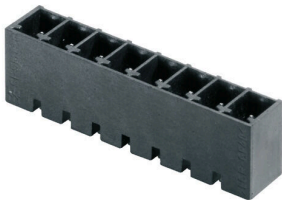


Konektor samec SC má souběžný (položný) směr připojení vzhledem k DPS. Je k dispozici v zavřené verzi (G) a verzi se šroubovou přírubou (F). Zásuvné konektory společnosti Weidmüller s roztečí 3,81 mm (0,15 palců) jsou kompatibilní s uspořádáním standardních konektorů. Podporují světlometový displej a nabízejí prostor pro značení a kódování.

Všeobecné objednací údaje

Typ	SC 3.81/02/90G 3.2SN OR...	Verze
Číslo	1942020000	Zásuvný konektor PCB plug in, řada kolíků, zavřená strana, Připojení
objednávky		pájením přetavením průchozím otvorem, 3.81 mm, Počet pólů: 2, 90°,
GTIN (EAN)	4032248655526	Pájecí kolík, délka (l): 3.2 mm, pocínované, Oranžová, Box
Množství	198 ST	

SC-SMT 3.81/180G Tape



Konektor samec (SC-SMT 180G) odolný proti vysokým teplotám s roztečí 3,81 mm (0,15 palců)

- Směr připojení je kolmý k DPS (vzpřímený)
- Zavřená verze (G)
- Baleno v krabici (BX) nebo na antistatické roli (páska na cívce, RL)
- Délka pinů 1,5 mm nebo 3,2 mm

Zásuvné konektory společnosti Weidmüller s roztečí 3,81 mm (0,15 palců) jsou kompatibilní s uspořádáním standardních konektorů a nabízejí prostor pro značení a kódování.

Všeobecné objednací údaje

Typ	SC-SMT 3.81/02/180G 1.5...	Verze
Číslo	1864050000	Zásuvný konektor PCB plug in, řada kolíků, zavřená strana, Připojení
objednávky		pájením přetavením průchozím otvorem, 3.81 mm, Počet pólů: 2,
GTIN (EAN)	4032248429172	180°, Pájecí kolík, délka (l): 1.5 mm, pocínované, černá, Tape
Množství	300 ST	

BCZ 3.81/12/270 SN BK BX

Weidmüller Interface GmbH & Co. KG
Klingenbergstraße 26
D-32758 Detmold
Germany

www.weidmueller.com

Counterpart

SC-SMT 3.81/180G Box



Konektor samec (SC-SMT 180G) odolný proti vysokým teplotám s roztečí 3,81 mm (0,15 palců)

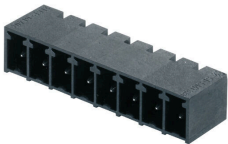
- Směr připojení je kolmý k DPS (vzpřímený)
- Zavřená verze (G)
- Baleno v krabici (BX) nebo na antistatické roli (páska na cívce, RL)
- Délka pinů 1,5 mm nebo 3,2 mm

Zásuvné konektory společnosti Weidmüller s roztečí 3,81 mm (0,15 palců) jsou kompatibilní s uspořádáním standardních konektorů a nabízejí prostor pro značení a kódování.

Všeobecné objednávací údaje

Typ	SC-SMT 3.81/02/180G 1.5...	Verze
Číslo	1863720000	Zásuvný konektor PCB plug in, řada kolíků, zavřená strana, Připojení
objednávky		pájením přetavením průchozím otvorem, 3,81 mm, Počet pólů: 2,
GTIN (EAN)	4032248428793	180°, Pájecí kolík, délka (l): 1.5 mm, pocínované, černá, Box
Množství	50 ST	

SC-SMT 3.81/90G Box



Konektor samec (SC-SMT 90G) odolný proti vysokým teplotám s roztečí 3,81 mm (0,15 palců)

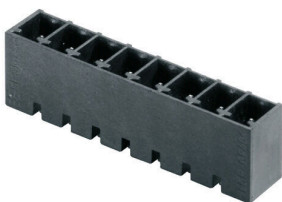
- Směr připojení souběžný s DPS (položný)
- Zavřená verze (G)
- Baleno v krabici (BX) nebo na antistatické roli (páska na cívce, RL)
- Délka pinů 1,5 mm nebo 3,2 mm

Zásuvné konektory společnosti Weidmüller s roztečí 3,81 mm (0,15 palců) jsou kompatibilní s uspořádáním standardních konektorů a nabízejí prostor pro značení a kódování.

Všeobecné objednávací údaje

Typ	SC-SMT 3.81/02/90G 3.2S...	Verze
Číslo	1862460000	Zásuvný konektor PCB plug in, řada kolíků, zavřená strana, Připojení
objednávky		pájením přetavením průchozím otvorem, 3,81 mm, Počet pólů: 2, 90°,
GTIN (EAN)	4032248427611	Pájecí kolík, délka (l): 3.2 mm, pocínované, černá, Box
Množství	50 ST	

SC-SMT 3.81/180G Box



Konektor samec (SC-SMT 180G) odolný proti vysokým teplotám s roztečí 3,81 mm (0,15 palců)

- Směr připojení je kolmý k DPS (vzpřímený)
- Zavřená verze (G)
- Baleno v krabici (BX) nebo na antistatické roli (páska na cívce, RL)
- Délka pinů 1,5 mm nebo 3,2 mm

Zásuvné konektory společnosti Weidmüller s roztečí 3,81 mm (0,15 palců) jsou kompatibilní s uspořádáním standardních konektorů a nabízejí prostor pro značení a kódování.

BCZ 3.81/12/270 SN BK BX

Weidmüller Interface GmbH & Co. KG
Klingenbergstraße 26
D-32758 Detmold
Germany

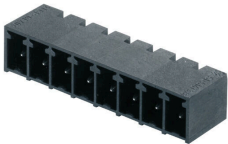
www.weidmueller.com

Counterpart

Všeobecné objednací údaje

Typ	SC-SMT 3.81/02/180G 3.2...	Verze
Číslo	1862920000	Zásuvný konektor PCB plug in, řada kolíků, zavřená strana, Připojení pájením přetavením průchozím otvorem, 3.81 mm, Počet pólů: 2, 180°, Pájecí kolík, délka (l): 3.2 mm, pocínované, černá, Box
objednávky		
GTIN (EAN)	4032248428113	
Množství	50 ST	

SC-SMT 3.81/90G Box



Konektor samec (SC-SMT 90G) odolný proti vysokým teplotám s roztečí 3,81 mm (0,15 palců)

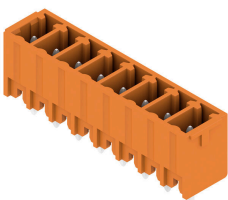
- Směr připojení souběžný s DPS (položeny)
- Zavřená verze (G)
- Baleno v krabici (BX) nebo na antistatické roli (páska na cívce, RL)
- Délka pinů 1,5 mm nebo 3,2 mm

Zásuvné konektory společnosti Weidmüller s roztečí 3,81 mm (0,15 palců) jsou kompatibilní s uspořádáním standardních konektorů a nabízejí prostor pro značení a kódování.

Všeobecné objednací údaje

Typ	SC-SMT 3.81/02/90G 1.5S...	Verze
Číslo	1862960000	Zásuvný konektor PCB plug in, řada kolíků, zavřená strana, Připojení pájením přetavením průchozím otvorem, 3.81 mm, Počet pólů: 2, 90°, Pájecí kolík, délka (l): 1.5 mm, pocínované, černá, Box
objednávky		
GTIN (EAN)	4032248428069	
Množství	50 ST	

SC 3.81/180G



Konektor samec SC má kolmý (vzpřímený) směr připojení vzhledem k DPS. Je k dispozici v zavřené verzi (G) a verzi se šroubovou přírubou (F).

Zásuvné konektory společnosti Weidmüller s roztečí 3,81 mm (0,15 palců) jsou kompatibilní s uspořádáním standardních konektorů a nabízejí prostor pro značení a kódování.

Všeobecné objednací údaje

Typ	SC 3.81/02/180G 3.2SN B...	Verze
Číslo	1793520000	Zásuvný konektor PCB plug in, řada kolíků, zavřená strana, Připojení pájením přetavením průchozím otvorem, 3.81 mm, Počet pólů: 2, 180°, Pájecí kolík, délka (l): 3.2 mm, pocínované, černá, Box
objednávky		
GTIN (EAN)	4032248230433	
Množství	50 ST	

BCZ 3.81/12/270 SN BK BX

Weidmüller Interface GmbH & Co. KG
Klingenbergstraße 26
D-32758 Detmold
Germany

www.weidmueller.com

Counterpart

SC 3.81/90G

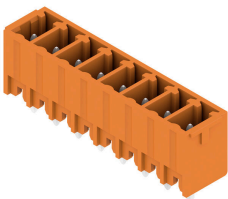


Konektor samec SC má souběžný (položený) směr připojení vzhledem k DPS. Je k dispozici v zavřené verzi (G) a verzi se šroubovou přírubou (F).
Zásuvné konektory společnosti Weidmüller s roztečí 3,81 mm (0,15 palců) jsou kompatibilní s uspořádáním standardních konektorů. Podporují světlotetový displej a nabízejí prostor pro značení a kódování.

Všeobecné objednací údaje

Typ	SC 3.81/02/90G 3.2SN BK...	Verze
Číslo	1793130000	Zásuvný konektor PCB plug in, řada kolíků, zavřená strana, Připojení
objednávky		pájením přetavením průchozím otvorem, 3.81 mm, Počet pólů: 2, 90°,
GTIN (EAN)	4032248227624	Pájecí kolík, délka (l): 3.2 mm, pocínované, černá, Box
Množství	198 ST	

SC 3.81/180G

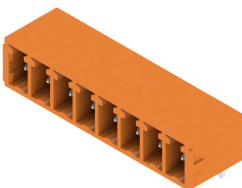


Konektor samec SC má kolmý (vzpřímený) směr připojení vzhledem k DPS. Je k dispozici v zavřené verzi (G) a verzi se šroubovou přírubou (F).
Zásuvné konektory společnosti Weidmüller s roztečí 3,81 mm (0,15 palců) jsou kompatibilní s uspořádáním standardních konektorů a nabízejí prostor pro značení a kódování.

Všeobecné objednací údaje

Typ	SC 3.81/02/180G 3.2SN G...	Verze
Číslo	1793610000	Zásuvný konektor PCB plug in, řada kolíků, zavřená strana, Připojení
objednávky		pájením přetavením průchozím otvorem, 3.81 mm, Počet pólů: 2,
GTIN (EAN)	4032248230730	180°, Pájecí kolík, délka (l): 3.2 mm, pocínované, Světlá zelená, Box
Množství	198 ST	

SC 3.81/90G



Konektor samec SC má souběžný (položený) směr připojení vzhledem k DPS. Je k dispozici v zavřené verzi (G) a verzi se šroubovou přírubou (F).
Zásuvné konektory společnosti Weidmüller s roztečí 3,81 mm (0,15 palců) jsou kompatibilní s uspořádáním standardních konektorů. Podporují světlotetový displej a nabízejí prostor pro značení a kódování.

BCZ 3.81/12/270 SN BK BX

Weidmüller Interface GmbH & Co. KG
Klingenbergstraße 26
D-32758 Detmold
Germany

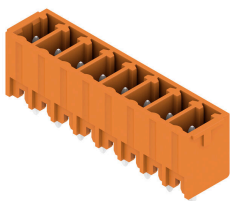
Counterpart

www.weidmueller.com

Všeobecné objednací údaje

Typ	SC 3.81/02/90G 3.2SN GN...	Verze
Číslo	1793240000	Zásuvný konektor PCB plug in, řada kolíků, zavřená strana, Připojení
objednávky		pájením přetavením průchozím otvorem, 3.81 mm, Počet pólů: 2, 90°,
GTIN (EAN)	4032248227716	Pájecí kolík, délka (l): 3.2 mm, pocínované, Světlá zelená, Box
Množství	198 ST	

SC 3.81/180G



Konektor samec SC má kolmý (vzpřímený) směr připojení vzhledem k DPS. Je k dispozici v zavřené verzi (G) a verzi se šroubovou přírubou (F).

Zásuvné konektory společnosti Weidmüller s roztečí 3,81 mm (0,15 palců) jsou kompatibilní s uspořádáním standardních konektorů a nabízejí prostor pro značení a kódování.

Všeobecné objednací údaje

Typ	SC 3.81/02/180G 3.2SN O...	Verze
Číslo	1942840000	Zásuvný konektor PCB plug in, řada kolíků, zavřená strana, Připojení
objednávky		pájením přetavením průchozím otvorem, 3.81 mm, Počet pólů: 2,
GTIN (EAN)	4032248654758	180°, Pájecí kolík, délka (l): 3.2 mm, pocínované, Oranžová, Box
Množství	198 ST	