

BCZ 3.81/03/90 SN BK BX

Weidmüller Interface GmbH & Co. KG

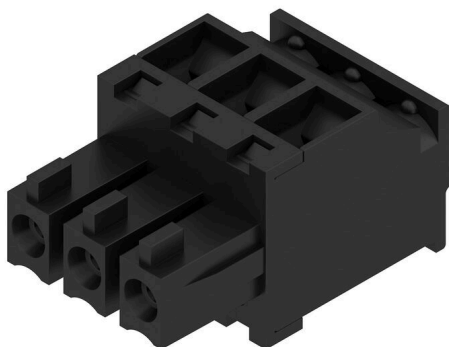
Klingenbergstraße 26

D-32758 Detmold

Germany

www.weidmueller.com

Obrázek výrobku



Konektor samice se systémem připojení vodičů upínacím třmenem.

K dispozici jsou tři směry vývodu vodiče a poskytují flexibilní možnosti designu úrovní připojení:

- 180° vodič souběžný se směrem připojení
- 90° vodič je kolmý a nad směrem připojení
- 270° vodič je kolmý a pod směrem připojení

Výběr ze tří různých tvarů krytu splňujících různé požadavky:

- Standardní kryt bez příruby
- Příruba se šroubem (F)
- Příruba s patentovanou uvolňovací západkou (LR) společnosti Weidmüller pro funkci uzamknutí a uvolnění bez námahy a nástrojů.

Zásuvné konektory společnosti Weidmüller s roztečí 3,81 mm (0,15 palců) jsou kompatibilní s uspořádáním běžných konektorů a nabízejí prostor pro značení a kódování.

Všeobecné objednací údaje

| | |
|------------------|--|
| Verze | Zásuvný konektor PCB plug in, zdířka, 3.81 mm, Počet pólů: 3, 90°, Připojení s upínacím třmenem, Upínací rozsah, max. : 1.5 mm², Box |
| Číslo objednávky | 1798120000 |
| Typ | BCZ 3.81/03/90 SN BK BX |
| GTIN (EAN) | 4032248241316 |
| Množství | 50 items |
| Údaje výrobku | IEC: 320 V / 17.5 A / 0.2 - 1.5 mm² UL: 300 V / 10 A / AWG 28 - AWG 16 |
| Balení | Box |

Technické údaje

Osvědčení

Schválení



| | |
|-----------------------|------------------------|
| ROHS | Shoda |
| UL File Number Search | Web UL |
| Č. osvědčení (cURus) | E60693 |

Rozměry a hmotnosti

| | | | |
|----------------|----------|---------------------|-------------|
| Hloubka | 19.1 mm | Hloubka (v palcích) | 0.752 inch |
| Výška | 10.5 mm | Výška (v palcích) | 0.4134 inch |
| Šířka | 11.43 mm | Šířka (v palcích) | 0.45 inch |
| Čistá hmotnost | 2.78 g | | |

Shoda produktu s prostředím

| | |
|---|--------------------------------------|
| Stav souladu se směrnicí RoHS | V souladu s výjimkou |
| Výjimka ze směrnice RoHS (je-li použitelné/známo) | 6c |
| REACH SVHC | Lead 7439-92-1 |
| SCIP | ea9dd4b8-c51f-409c-885a-41700372be61 |

Systémové parametry

| | | | |
|--|-----------------------------------|------------------|-----------------------------|
| Skupina produktů | OMNIMATE Signal - řada BC/SC 3,81 | | |
| Typ připojení | Připojení v provozu | | |
| Metoda připojení vodiče | Připojení s upínacím třmenem | | |
| Rozteč v mm (P) | 3.81 mm | | |
| Rozteč v palcích (P) | 0.150 " | | |
| Směr výstupu vodiče | 90° | | |
| Počet pólů | 3 | | |
| L1 v mm | 7.62 mm | | |
| L1 v palcích | 0.300 " | | |
| Počet řad | 1 | | |
| Množství řady kolíků | 1 | | |
| Jmenovitý průřez | 1 mm ² | | |
| Ochrana bezpečná proti dotyku dle normy DIN VDE 57 106 | Bezpečné před dotykem prstů | | |
| Ochrana bezpečná proti dotyku dle normy DIN VDE 0470 | IP20 zapojené/ IP10 nezapojené | | |
| Stupeň krytí | IP20 | | |
| Objemový odpor | ≤5 mΩ | | |
| Může být kódováno | Ano | | |
| Délka odizolování | 7 mm | | |
| Svěrný šroub | M 2 | | |
| Hrot šroubováku | 0,4 x 2,5 | | |
| Standard hrotu šroubováku | DIN 5264 | | |
| Cykly zapojování | 25 | | |
| Zásuvná síla / pól, max. | 7 N | | |
| Tažná síla / pól, max. | 5 N | | |
| Utahovací moment | Typ krouticího momentu | Připojení vodiče | |
| | Informace o použití | Utahovací moment | min. 0.2 Nm max. 0.25 Nm |

Technické údaje

Balení

| | | | |
|-----------|----------|-----------|----------|
| Balení | Box | Délka VPE | 98.00 mm |
| Šířka VPE | 92.00 mm | Výška VPE | 42.00 mm |

Typové testy

| | | | |
|---------------------------------------|--|--|-----------------------------------|
| Test: Trvanlivost značení | Standard | DIN EN 61984 část 7.3.2 / 09.02 vzor převzatý z DIN EN 60068-2-70 / 07.96 | |
| | Test | označení původu, identifikace typu, jmenovité napětí, jmenovitý průřez, rozteč, typ materiálu, označení schválení UL, označení schválení CSA | |
| | Vyhodnocení | k dispozici | |
| | Test | trvanlivost | |
| Test: Nezapojení (není vyměnitelnost) | Standard | DIN EN 61984, část 6.3 a 6.9.1 / 09.02, DIN EN 60512-13-5 / 11.06 | |
| | Test | otočeno o 180° bez kódových prvků | |
| | Vyhodnocení | vyhovělo | |
| | Test | vizuální zkouška | |
| Test: průřez připojitelný svorkami | Standard | DIN EN 60999-1, část 7 a 9.1 / 12.00, DIN EN 60947-1, oddíl 8.2.4.5.1 / 12.02 | |
| | Typ vodiče | Typ vodiče a průřez vodiče | pevný 0,08 mm ² |
| | | Typ vodiče a průřez vodiče | splétaný 0,08 mm ² |
| | | Typ vodiče a průřez vodiče | pevný 1,5 mm ² |
| | | Typ vodiče a průřez vodiče | splétaný 1,5 mm ² |
| | | Typ vodiče a průřez vodiče | AWG 28/1 |
| | | Typ vodiče a průřez vodiče | AWG 28/19 |
| | | Typ vodiče a průřez vodiče | AWG 16/1 |
| | | Typ vodiče a průřez vodiče | AWG 16/19 |
| | Vyhodnocení | vyhovělo | |
| | Test poškození a náhodného uvolnění vodičů | Standard | DIN EN 60999-1, oddíl 9.4 / 12.00 |
| Požadavek | | 0,2 kg | |
| Typ vodiče | | Typ vodiče a průřez vodiče | splétaný 0,25 mm ² |
| | | Typ vodiče a průřez vodiče | AWG 28/1 |
| | | Typ vodiče a průřez vodiče | AWG 28/19 |
| Vyhodnocení | | vyhovělo | |
| Požadavek | | 0,3 kg | |
| Typ vodiče | | Typ vodiče a průřez vodiče | pevný 0,5 mm ² |
| Vyhodnocení | | vyhovělo | |
| Požadavek | | 0,4 kg | |
| Typ vodiče | Typ vodiče a průřez vodiče | pevný 1,5 mm ² | |
| | Typ vodiče a průřez vodiče | splétaný 1,5 mm ² | |
| | Typ vodiče a průřez vodiče | AWG 16/1 | |

Technické údaje

| | | | | |
|---------------|-------------|-----------------------------------|-----------|----------------------|
| | | Typ vodiče a průřez vodiče | AWG 16/19 | |
| Test vytažení | Vyhodnocení | vyhovělo | | |
| | Standard | DIN EN 60999-1, oddíl 9.5 / 12.00 | | |
| | Požadavek | ≥10 N | | |
| | Typ vodiče | Typ vodiče a průřez vodiče | splétaný | 0,25 mm ² |
| | | Typ vodiče a průřez vodiče | AWG 28/1 | |
| | | Typ vodiče a průřez vodiče | AWG 28/19 | |
| | Vyhodnocení | vyhovělo | | |
| | Požadavek | ≥20 N | | |
| | Typ vodiče | Typ vodiče a průřez vodiče | H05V-U0,5 | |
| | Vyhodnocení | vyhovělo | | |
| | Požadavek | ≥40 N | | |
| | Typ vodiče | Typ vodiče a průřez vodiče | H07V-U1,5 | |
| | | Typ vodiče a průřez vodiče | H07V-K1,5 | |
| | | Typ vodiče a průřez vodiče | AWG 16/1 | |
| | | Typ vodiče a průřez vodiče | AWG 16/19 | |
| Vyhodnocení | vyhovělo | | | |

Údaje o materiálu

| | | | |
|------------------------------------|-------------|-------------------------------------|-------------------------------|
| Izolační materiál | PA 66 GF 30 | Barevný | černá |
| Barevný graf (podobné) | RAL 9011 | Skupina izolačního materiálu | II |
| Komparativní index sledování (CTI) | ≥ 550 | Moisture Level (MSL) | |
| Klasifikace hořlavosti UL 94 | V-0 | Materiál kontaktu | Slitina |
| Povrch kontaktu | pocínované | Struktura vrstev kontaktu konektoru | 0.5...1.5 μm Cu / 2...5 μm Sn |
| Skladovací teplota, min. | -40 °C | Skladovací teplota, max. | 70 °C |
| Provozní teplota, min. | -50 °C | Provozní teplota, max. | 120 °C |
| Teplotní rozsah, instalace, min. | -25 °C | Teplotní rozsah, instalace, max. | 120 °C |

Vodiče vhodné k připojení

| | |
|---|----------------------|
| Upínací rozsah, min. | 0.08 mm ² |
| Upínací rozsah, max. | 1.5 mm ² |
| Průřez propojení AWG, min. | AWG 28 |
| Průřez propojení AWG, max. | AWG 16 |
| Pevné, min. H05(07) V-U | 0.2 mm ² |
| Pevné, max. H05(07) V-U | 1.5 mm ² |
| Pružné, min. H05(07) V-K | 0.2 mm ² |
| Pružné, max. H05(07) V-K | 1.5 mm ² |
| dutinkou s plastovým límcem, , DIN 46228 pt 4, min. | 0.2 mm ² |
| dutinkou s plastovým límcem, DIN 46228 pt 4, max. | 1.5 mm ² |
| s vodičem a dutinkou, DIN 46228 pt 1, min. | 0.2 mm ² |
| s vodičem a dutinkou, DIN 46228 pt 1, max. | 1.5 mm ² |
| Zasuňte měřič v souladu s EN 60999 a x b; ø | 2.4 mm x 1,5 mm |

Technické údaje

| | | | | |
|-------------------|-------------------------|------------------------------------|-------------------------|-------------------------|
| Upínatelný vodič | Průřez připojení vodiče | Typ | zapojeno tenkým vodičem | |
| | | jmen. | 0.5 mm ² | |
| vodičová koncovka | vodičová koncovka | Délka odizolování | jmen. 6 mm | |
| | | Doporučená dutinka na konci vodiče | H0,5/6 | |
| | | Průřez připojení vodiče | Typ | zapojeno tenkým vodičem |
| vodičová koncovka | vodičová koncovka | jmen. | 0.75 mm ² | |
| | | Délka odizolování | jmen. 6 mm | |
| vodičová koncovka | vodičová koncovka | Doporučená dutinka na konci vodiče | H0,75/6 | |
| | | Průřez připojení vodiče | Typ | zapojeno tenkým vodičem |
| | | jmen. | 1 mm ² | |
| vodičová koncovka | vodičová koncovka | Délka odizolování | jmen. 6 mm | |
| | | Doporučená dutinka na konci vodiče | H1,0/6 | |
| vodičová koncovka | vodičová koncovka | Průřez připojení vodiče | Typ | zapojeno tenkým vodičem |
| | | jmen. | 1.5 mm ² | |
| | | Délka odizolování | jmen. 7 mm | |
| vodičová koncovka | vodičová koncovka | Doporučená dutinka na konci vodiče | H1,5/7 | |

Referenční text Vnější průměr plastové objímky by neměl být větší než rozteč (P), Délka koncovek se vybírá v závislosti na produktu a jmenovitém napětí.

Jmenovité údaje podle IEC

| | | | |
|---|------------------------|---|-----------------|
| testováno podle normy | IEC 60664-1, IEC 61984 | Jmenovitý proud, min. počet pólů (Tu=20 °C) | 17.5 A |
| Jmenovitý proud, max. počet pólů (Tu=20 °C) | 15.9 A | Jmenovitý proud, min. počet pólů (Tu=40 °C) | 17.5 A |
| Jmenovitý proud, max. počet pólů (Tu=40 °C) | 14.1 A | Jmenovité napětí pro třídu přepětí / stupeň znečištění II/2 | 320 V |
| Jmenovité napětí pro třídu přepětí / stupeň znečištění III/2 | 160 V | Jmenovité napětí pro třídu přepětí / stupeň znečištění III/3 | 160 V |
| Jmenovité impulzní napětí pro třídu přepětí / stupeň znečištění II/2 | 2.5 kV | Jmenovité impulzní napětí pro třídu přepětí / stupeň znečištění III/2 | 2.5 kV |
| Jmenovité impulzní napětí pro třídu přepětí / stupeň znečištění III/3 | 2.5 kV | Krátkodobý odpor proti zkratovému proudu | 3 x 1 s se 76 A |

Jmenovité údaje podle CSA

| | | | |
|--|--|--|----------------|
| Institut (CSA) | CSA | Č. osvědčení (CSA) | 200039-1121690 |
| Jmenovité napětí (aplikační skupina B / CSA) | 300 V | Jmenovité napětí (aplikační skupina C / CSA) | 50 V |
| Jmenovitý proud (aplikační skupina B / CSA) | 8 A | Jmenovitý proud (aplikační skupina C / CSA) | 8 A |
| Průřez vodiče AWG, min. | AWG 28 | Průřez vodiče AWG, max. | AWG 16 |
| Odkaz na hodnoty pro schválení | Specifikace jsou maximální hodnoty, podrobnosti viz příslušná certifikace. | | |

Jmenovité údaje podle UL 1059

| | | | |
|--|-------|--|--------|
| Institut (cURus) | CURUS | Č. osvědčení (cURus) | E60693 |
| Jmenovité napětí (aplikační skupina B / UL 1059) | 300 V | Jmenovité napětí (aplikační skupina D / UL 1059) | 300 V |

Technické údaje

| | | | |
|---|--|---|--------|
| Jmenovitý proud (aplikační skupina B / UL 1059) | 10 A | Jmenovitý proud (aplikační skupina D / UL 1059) | 10 A |
| Průřez vodiče, AWG, min. | AWG 28 | Průřez vodiče, AWG, max. | AWG 16 |
| Odkaz na hodnoty pro schválení | Specifikace jsou maximální hodnoty, podrobnosti viz příslušná certifikace. | | |

Důležitá poznámka

| | |
|-----------|--|
| IPC shoda | Shoda: Produkty jsou vyvíjeny, vyráběny a dodávány v souladu s mezinárodními uznávanými standardy a normami a splňují zajištěné vlastnosti uvedené v datovém listu, respektive splňují dekorativní vlastnosti v souladu s IPC-A-610 „Třída 2“. Další nároky na produkty je možné vyhodnotit na požádání. |
| Poznámky | <ul style="list-style-type: none"> • Additional variants on request • Rated current related to rated cross-section & min. No. of poles. • Wire end ferrule without plastic collar to DIN 46228/1 • Wire end ferrule with plastic collar to DIN 46228/4 • P on drawing = pitch • Rated data refer only to the component itself. Clearance and creepage distances to other components are to be designed in accordance with the relevant application standards. • In accordance with IEC 61984, OMNIMATE-connectors are connectors without breaking capacity (COC). During designated use, connectors are not allowed to be engaged or disengaged when live or under load • Long term storage of the product with average temperature of 50 °C and maximum humidity 70%, 36 months |

Klasifikace

| | | | |
|-------------|-------------|-------------|-------------|
| ETIM 8.0 | EC002638 | ETIM 9.0 | EC002638 |
| ETIM 10.0 | EC002638 | ECLASS 14.0 | 27-46-02-02 |
| ECLASS 15.0 | 27-46-02-02 | | |

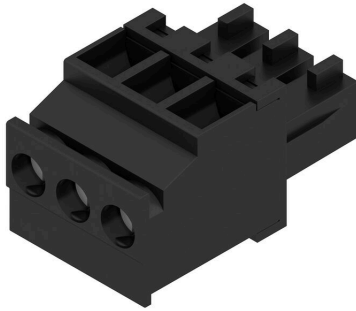
BCZ 3.81/03/90 SN BK BX

Weidmüller Interface GmbH & Co. KG
 Klingenbergstraße 26
 D-32758 Detmold
 Germany

www.weidmueller.com

Nákresy

Obrázek výrobku



Dimensional drawing



Graph

BCZ 3.81/./90 & /270 - SC 3.81/./135



Graph

BCZ 3.81/./90 & /270 - SC-SMT 3.81/./135



Graph

BCZ 3.81/./90 & /270 - SC-SMT 3.81/./135



Graph

BCZ 3.81/./90 & /270 - SC 3.81/./135



BCZ 3.81/03/90 SN BK BX

Weidmüller Interface GmbH & Co. KG
Klingenbergstraße 26
D-32758 Detmold
Germany

www.weidmueller.com

Protikus

SC 3.81/90F

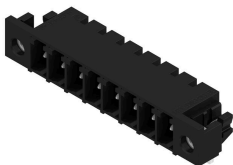


Konektor samec SC má souběžný (položený) směr připojení vzhledem k DPS. Je k dispozici v zavřené verzi (G) a verzi se šroubovou přírubou (F). Zásuvné konektory společnosti Weidmüller s roztečí 3,81 mm (0,15 palců) jsou kompatibilní s uspořádáním standardních konektorů. Podporují světlometový displej a nabízejí prostor pro značení a kódování.

Všeobecné objednací údaje

| | | |
|------------|----------------------------|---|
| Typ | SC 3.81/03/90F 3.2SN OR... | Verze |
| Číslo | 1942460000 | Zásuvný konektor PCB plug in, řada kolíků, Příruba, Připojení pájením |
| objednávky | | přetavením průchozím otvorem, 3,81 mm, Počet pólů: 3, 90°, Pájecí |
| GTIN (EAN) | 4032248655137 | kolík, délka (l): 3,2 mm, pocínované, Oranžová, Box |
| Množství | 78 ST | |

SC-SMT 3.81/90LF Box



Konektor samec (SC-SMT 90LF) odolný proti vysokým teplotám s roztečí 3,81 mm (0,15 palců)

- Směr připojení souběžný s DPS (položený)
- S pájecí přírubou (LF).
- Baleno v krabici (BX) nebo na antistatické roli (páska na cívce, RL)
- Délka pinů 1,5 mm nebo 3,2 mm

Zásuvné konektory společnosti Weidmüller s roztečí 3,81 mm (0,15 palců) jsou kompatibilní s uspořádáním standardních konektorů a nabízejí prostor pro značení.

Všeobecné objednací údaje

| | | |
|------------|----------------------------|--|
| Typ | SC-SMT 3.81/03/90LF 3.2... | Verze |
| Číslo | 1863680000 | Zásuvný konektor PCB plug in, řada kolíků, Pájená příruba, Připojení |
| objednávky | | pájením přetavením průchozím otvorem, 3,81 mm, Počet pólů: 3, 90°, |
| GTIN (EAN) | 4032248428861 | Pájecí kolík, délka (l): 3,2 mm, pocínované, černá, Box |
| Množství | 50 ST | |
| Typ | SC-SMT 3.81/03/90LF 1.5... | Verze |
| Číslo | 1862580000 | Zásuvný konektor PCB plug in, řada kolíků, Pájená příruba, Připojení |
| objednávky | | pájením přetavením průchozím otvorem, 3,81 mm, Počet pólů: 3, 90°, |
| GTIN (EAN) | 4032248427543 | Pájecí kolík, délka (l): 1,5 mm, pocínované, černá, Box |
| Množství | 50 ST | |

BCZ 3.81/03/90 SN BK BX

Weidmüller Interface GmbH & Co. KG
 Klingenbergstraße 26
 D-32758 Detmold
 Germany

www.weidmueller.com

Protikus

SC-SMT 3.81/90LF Tape



Konektor samec (SC-SMT 90LF) odolný proti vysokým teplotám s roztečí 3,81 mm (0,15 palců)

- Směr připojení souběžný s DPS (položeny)
- S pájecí přírubou (LF).
- Baleno v krabici (BX) nebo na antistatické roli (páska na cívce, RL)
- Délka pinů 1,5 mm nebo 3,2 mm

Zásuvné konektory společnosti Weidmüller s roztečí 3,81 mm (0,15 palců) jsou kompatibilní s uspořádáním standardních konektorů a nabízejí prostor pro značení.

Všeobecné objednací údaje

| | | |
|------------|----------------------------|--|
| Typ | SC-SMT 3.81/03/90LF 3.2... | Verze |
| Číslo | 1863970000 | Zásuvný konektor PCB plug in, řada kolíků, Pájená příruba, Připojení |
| objednávky | | pájením přetavením průchozím otvorem, 3.81 mm, Počet pólů: 3, 90°, |
| GTIN (EAN) | 4032248429219 | Pájecí kolík, délka (l): 3.2 mm, pocínované, černá, Tape |
| Množství | 400 ST | |

SC-SMT 3.81/180LF Box



Konektor samec (SC-SMT 180LF) odolný proti vysokým teplotám s roztečí 3,81 mm (0,15 palců)

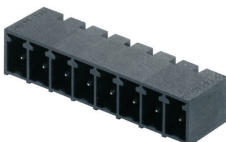
- Směr připojení je kolmý k DPS (vzpřímený)
- S pájecí přírubou (LF).
- Baleno v krabici (BX) nebo na antistatické roli (páska na cívce, RL)
- Délka pinů 1,5 mm nebo 3,2 mm

Zásuvné konektory společnosti Weidmüller s roztečí 3,81 mm (0,15 palců) jsou kompatibilní s uspořádáním standardních konektorů a nabízejí prostor pro značení.

Všeobecné objednací údaje

| | | |
|------------|----------------------------|--|
| Typ | SC-SMT 3.81/03/180LF 1... | Verze |
| Číslo | 1864080000 | Zásuvný konektor PCB plug in, řada kolíků, Pájená příruba, Připojení |
| objednávky | | pájením přetavením průchozím otvorem, 3.81 mm, Počet pólů: 3, |
| GTIN (EAN) | 4032248429288 | 180°, Pájecí kolík, délka (l): 1.5 mm, pocínované, černá, Box |
| Množství | 50 ST | |

SC-SMT 3.81/90G Tape



Konektor samec (SC-SMT 90G) odolný proti vysokým teplotám s roztečí 3,81 mm (0,15 palců)

- Směr připojení souběžný s DPS (položeny)
- Zavřená verze (G)
- Baleno v krabici (BX) nebo na antistatické roli (páska na cívce, RL)
- Délka pinů 1,5 mm nebo 3,2 mm

Zásuvné konektory společnosti Weidmüller s roztečí 3,81 mm (0,15 palců) jsou kompatibilní s uspořádáním standardních konektorů a nabízejí prostor pro značení a kódování.

BCZ 3.81/03/90 SN BK BX

Weidmüller Interface GmbH & Co. KG

Klingenbergstraße 26

D-32758 Detmold

Germany

www.weidmueller.com

Protikus

Všeobecné objednávací údaje

| | | |
|------------|----------------------------|--|
| Typ | SC-SMT 3.81/03/90G 1.5S... | Verze |
| Číslo | 1863150000 | Zásuvný konektor PCB plug in, řada kolíků, zavřená strana, Připojení |
| objednávky | | pájením přetavením průchozím otvorem, 3,81 mm, Počet pólů: 3, 90°, |
| GTIN (EAN) | 4032248428342 | Pájecí kolík, délka (l): 1,5 mm, pocínované, černá, Tape |
| Množství | 400 ST | |
| Typ | SC-SMT 3.81/03/90G 3.2S... | Verze |
| Číslo | 1862840000 | Zásuvný konektor PCB plug in, řada kolíků, zavřená strana, Připojení |
| objednávky | | pájením přetavením průchozím otvorem, 3,81 mm, Počet pólů: 3, 90°, |
| GTIN (EAN) | 4032248427789 | Pájecí kolík, délka (l): 3,2 mm, pocínované, černá, Tape |
| Množství | 400 ST | |

SC-SMT 3.81/180LF Tape



Konektor samec (SC-SMT 180LF) odolný proti vysokým teplotám s roztečí 3,81 mm (0,15 palců)

- Směr připojení je kolmý k DPS (vzpřímený)
- S pájecí přírubou (LF).
- Baleno v krabici (BX) nebo na antistatické roli (páska na cívice, RL)
- Délka pinů 1,5 mm nebo 3,2 mm

Zásuvné konektory společnosti Weidmüller s roztečí 3,81 mm (0,15 palců) jsou kompatibilní s uspořádáním standardních konektorů a nabízejí prostor pro značení.

Všeobecné objednávací údaje

| | | |
|------------|----------------------------|--|
| Typ | SC-SMT 3.81/03/180LF 1.... | Verze |
| Číslo | 1864230000 | Zásuvný konektor PCB plug in, řada kolíků, Pájená příruba, Připojení |
| objednávky | | pájením přetavením průchozím otvorem, 3,81 mm, Počet pólů: 3, |
| GTIN (EAN) | 4032248429530 | 180°, Pájecí kolík, délka (l): 1,5 mm, pocínované, černá, Tape |
| Množství | 300 ST | |

SC-SMT 3.81/180LF Box



Konektor samec (SC-SMT 180LF) odolný proti vysokým teplotám s roztečí 3,81 mm (0,15 palců)

- Směr připojení je kolmý k DPS (vzpřímený)
- S pájecí přírubou (LF).
- Baleno v krabici (BX) nebo na antistatické roli (páska na cívice, RL)
- Délka pinů 1,5 mm nebo 3,2 mm

Zásuvné konektory společnosti Weidmüller s roztečí 3,81 mm (0,15 palců) jsou kompatibilní s uspořádáním standardních konektorů a nabízejí prostor pro značení.

Všeobecné objednávací údaje

| | | |
|------------|----------------------------|--|
| Typ | SC-SMT 3.81/03/180LF 3.... | Verze |
| Číslo | 1863250000 | Zásuvný konektor PCB plug in, řada kolíků, Pájená příruba, Připojení |
| objednávky | | pájením přetavením průchozím otvorem, 3,81 mm, Počet pólů: 3, |
| GTIN (EAN) | 4032248428441 | 180°, Pájecí kolík, délka (l): 3,2 mm, pocínované, černá, Box |
| Množství | 50 ST | |

BCZ 3.81/03/90 SN BK BX

Weidmüller Interface GmbH & Co. KG
Klingenbergstraße 26
D-32758 Detmold
Germany

Protikus

www.weidmueller.com

SC-SMT 3.81/90LF Tape



Konektor samec (SC-SMT 90LF) odolný proti vysokým teplotám s roztečí 3,81 mm (0,15 palců)

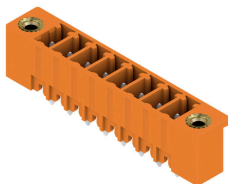
- Směr připojení souběžný s DPS (položeny)
- S pájecí přírubou (LF).
- Baleno v krabici (BX) nebo na antistatické roli (páska na cívice, RL)
- Délka pinů 1,5 mm nebo 3,2 mm

Zásuvné konektory společnosti Weidmüller s roztečí 3,81 mm (0,15 palců) jsou kompatibilní s uspořádáním standardních konektorů a nabízejí prostor pro značení.

Všeobecné objednací údaje

| | | |
|------------|----------------------------|--|
| Typ | SC-SMT 3.81/03/90LF 1.5... | Verze |
| Číslo | 1862750000 | Zásuvný konektor PCB plug in, řada kolíků, Pájená příruba, Připojení |
| objednávky | | pájením přetavením průchozím otvorem, 3.81 mm, Počet pólů: 3, 90°, |
| GTIN (EAN) | 4032248427956 | Pájecí kolík, délka (l): 1.5 mm, pocínované, černá, Tape |
| Množství | 400 ST | |

SC 3.81/180F



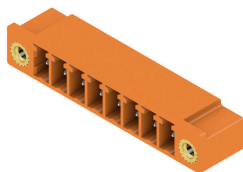
Konektor samec SC má kolmý (vzpřímený) směr připojení vzhledem k DPS. Je k dispozici v zavřené verzi (G) a verzi se šroubovou přírubou (F).

Zásuvné konektory společnosti Weidmüller s roztečí 3,81 mm (0,15 palců) jsou kompatibilní s uspořádáním standardních konektorů a nabízejí prostor pro značení a kódování.

Všeobecné objednací údaje

| | | |
|------------|----------------------------|---|
| Typ | SC 3.81/03/180F 3.2SN G... | Verze |
| Číslo | 1793800000 | Zásuvný konektor PCB plug in, řada kolíků, Příruba, Připojení pájením |
| objednávky | | přetavením průchozím otvorem, 3.81 mm, Počet pólů: 3, 180°, Pájecí |
| GTIN (EAN) | 4032248230921 | kolík, délka (l): 3.2 mm, pocínované, Světlá zelená, Box |
| Množství | 78 ST | |

SC 3.81/90F



Konektor samec SC má souběžný (položeny) směr připojení vzhledem k DPS. Je k dispozici v zavřené verzi (G) a verzi se šroubovou přírubou (F).

Zásuvné konektory společnosti Weidmüller s roztečí 3,81 mm (0,15 palců) jsou kompatibilní s uspořádáním standardních konektorů. Podporují světlometový displej a nabízejí prostor pro značení a kódování.

BCZ 3.81/03/90 SN BK BX

Weidmüller Interface GmbH & Co. KG
Klingenbergstraße 26
D-32758 Detmold
Germany

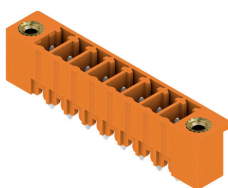
www.weidmueller.com

Protikus

Všeobecné objednací údaje

| | | |
|------------|----------------------------|---|
| Typ | SC 3.81/03/90F 3.2SN BK... | Verze |
| Číslo | 1793340000 | Zásuvný konektor PCB plug in, řada kolíků, Příruba, Připojení pájením |
| objednávky | | přetavením průchozím otvorem, 3.81 mm, Počet pólů: 3, 90°, Pájecí |
| GTIN (EAN) | 4032248378333 | kolík, délka (l): 3.2 mm, pocínované, černá, Box |
| Množství | 78 ST | |

SC 3.81/180F



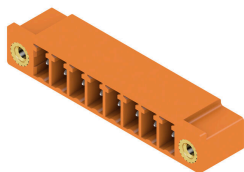
Konektor samec SC má kolmý (vzpřímený) směr připojení vzhledem k DPS. Je k dispozici v zavřené verzi (G) a verzi se šroubovou přírubou (F).

Zásuvné konektory společnosti Weidmüller s roztečí 3,81 mm (0,15 palců) jsou kompatibilní s uspořádáním standardních konektorů a nabízejí prostor pro značení a kódování.

Všeobecné objednací údaje

| | | |
|------------|----------------------------|---|
| Typ | SC 3.81/03/180F 3.2SN B... | Verze |
| Číslo | 1793710000 | Zásuvný konektor PCB plug in, řada kolíků, Příruba, Připojení pájením |
| objednávky | | přetavením průchozím otvorem, 3.81 mm, Počet pólů: 3, 180°, Pájecí |
| GTIN (EAN) | 4032248230839 | kolík, délka (l): 3.2 mm, pocínované, černá, Box |
| Množství | 78 ST | |

SC 3.81/90F



Konektor samec SC má souběžný (položný) směr připojení vzhledem k DPS. Je k dispozici v zavřené verzi (G) a verzi se šroubovou přírubou (F).

Zásuvné konektory společnosti Weidmüller s roztečí 3,81 mm (0,15 palců) jsou kompatibilní s uspořádáním standardních konektorů. Podporují světlotmetový displej a nabízejí prostor pro značení a kódování.

Všeobecné objednací údaje

| | | |
|------------|----------------------------|---|
| Typ | SC 3.81/03/90F 3.2SN GN... | Verze |
| Číslo | 1793430000 | Zásuvný konektor PCB plug in, řada kolíků, Příruba, Připojení pájením |
| objednávky | | přetavením průchozím otvorem, 3.81 mm, Počet pólů: 3, 90°, Pájecí |
| GTIN (EAN) | 4032248228508 | kolík, délka (l): 3.2 mm, pocínované, Světlá zelená, Box |
| Množství | 78 ST | |

BCZ 3.81/03/90 SN BK BX

Weidmüller Interface GmbH & Co. KG
Klingenbergstraße 26
D-32758 Detmold
Germany

Protikus

www.weidmueller.com

SC 3.81/180F



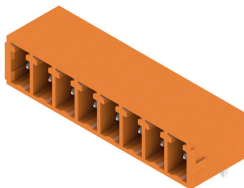
Konektor samec SC má kolmý (vzpřímený) směr připojení vzhledem k DPS. Je k dispozici v zavřené verzi (G) a verzi se šroubovou přírubou (F).

Zásuvné konektory společnosti Weidmüller s roztečí 3,81 mm (0,15 palců) jsou kompatibilní s uspořádáním standardních konektorů a nabízejí prostor pro značení a kódování.

Všeobecné objednací údaje

| | | |
|------------|----------------------------|---|
| Typ | SC 3.81/03/180F 3.2SN O... | Verze |
| Číslo | 1943190000 | Zásuvný konektor PCB plug in, řada kolíků, Příruba, Připojení pájením |
| objednávky | | přetavením průchozím otvorem, 3.81 mm, Počet pólů: 3, 180°, Pájecí |
| GTIN (EAN) | 4032248654406 | kolík, délka (l): 3.2 mm, pocínované, Oranžová, Box |
| Množství | 78 ST | |

SC 3.81/90G



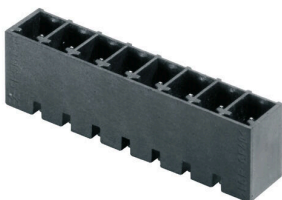
Konektor samec SC má souběžný (položný) směr připojení vzhledem k DPS. Je k dispozici v zavřené verzi (G) a verzi se šroubovou přírubou (F).

Zásuvné konektory společnosti Weidmüller s roztečí 3,81 mm (0,15 palců) jsou kompatibilní s uspořádáním standardních konektorů. Podporují světlometový displej a nabízejí prostor pro značení a kódování.

Všeobecné objednací údaje

| | | |
|------------|----------------------------|--|
| Typ | SC 3.81/02/90G 3.2SN OR... | Verze |
| Číslo | 1942020000 | Zásuvný konektor PCB plug in, řada kolíků, zavřená strana, Připojení |
| objednávky | | pájením přetavením průchozím otvorem, 3.81 mm, Počet pólů: 2, 90°, |
| GTIN (EAN) | 4032248655526 | Pájecí kolík, délka (l): 3.2 mm, pocínované, Oranžová, Box |
| Množství | 198 ST | |

SC-SMT 3.81/180G Tape



Konektor samec (SC-SMT 180G) odolný proti vysokým teplotám s roztečí 3,81 mm (0,15 palců)

- Směr připojení je kolmý k DPS (vzpřímený)
- Zavřená verze (G)
- Baleno v krabici (BX) nebo na antistatické roli (páska na cívce, RL)
- Délka pinů 1,5 mm nebo 3,2 mm

Zásuvné konektory společnosti Weidmüller s roztečí 3,81 mm (0,15 palců) jsou kompatibilní s uspořádáním standardních konektorů a nabízejí prostor pro značení a kódování.

BCZ 3.81/03/90 SN BK BX

Weidmüller Interface GmbH & Co. KG
Klingenbergstraße 26
D-32758 Detmold
Germany

www.weidmueller.com

Protikus

Všeobecné objednací údaje

| | | |
|------------|----------------------------|---|
| Typ | SC-SMT 3.81/02/180G 1.5... | Verze |
| Číslo | 1864050000 | Zásuvný konektor PCB plug in, řada kolíků, zavřená strana, Připojení pájením přetavením průchozím otvorem, 3.81 mm, Počet pólů: 2, 180°, Pájecí kolík, délka (l): 1.5 mm, pocínované, černá, Tape |
| objednávky | | |
| GTIN (EAN) | 4032248429172 | |
| Množství | 300 ST | |

SC-SMT 3.81/180G Box



Konektor samec (SC-SMT 180G) odolný proti vysokým teplotám s roztečí 3,81 mm (0,15 palců)

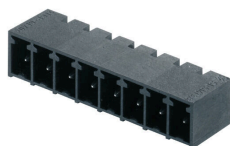
- Směr připojení je kolmý k DPS (vzpřímený)
- Zavřená verze (G)
- Baleno v krabici (BX) nebo na antistatické roli (páska na cívce, RL)
- Délka pinů 1,5 mm nebo 3,2 mm

Zásuvné konektory společnosti Weidmüller s roztečí 3,81 mm (0,15 palců) jsou kompatibilní s uspořádáním standardních konektorů a nabízejí prostor pro značení a kódování.

Všeobecné objednací údaje

| | | |
|------------|----------------------------|--|
| Typ | SC-SMT 3.81/02/180G 1.5... | Verze |
| Číslo | 1863720000 | Zásuvný konektor PCB plug in, řada kolíků, zavřená strana, Připojení pájením přetavením průchozím otvorem, 3.81 mm, Počet pólů: 2, 180°, Pájecí kolík, délka (l): 1.5 mm, pocínované, černá, Box |
| objednávky | | |
| GTIN (EAN) | 4032248428793 | |
| Množství | 50 ST | |

SC-SMT 3.81/90G Box



Konektor samec (SC-SMT 90G) odolný proti vysokým teplotám s roztečí 3,81 mm (0,15 palců)

- Směr připojení souběžný s DPS (položeny)
- Zavřená verze (G)
- Baleno v krabici (BX) nebo na antistatické roli (páska na cívce, RL)
- Délka pinů 1,5 mm nebo 3,2 mm

Zásuvné konektory společnosti Weidmüller s roztečí 3,81 mm (0,15 palců) jsou kompatibilní s uspořádáním standardních konektorů a nabízejí prostor pro značení a kódování.

Všeobecné objednací údaje

| | | |
|------------|----------------------------|---|
| Typ | SC-SMT 3.81/02/90G 3.2S... | Verze |
| Číslo | 1862460000 | Zásuvný konektor PCB plug in, řada kolíků, zavřená strana, Připojení pájením přetavením průchozím otvorem, 3.81 mm, Počet pólů: 2, 90°, Pájecí kolík, délka (l): 3.2 mm, pocínované, černá, Box |
| objednávky | | |
| GTIN (EAN) | 4032248427611 | |
| Množství | 50 ST | |

BCZ 3.81/03/90 SN BK BX

Weidmüller Interface GmbH & Co. KG
Klingenbergstraße 26
D-32758 Detmold
Germany

www.weidmueller.com

Protikus

SC-SMT 3.81/180G Box



Konektor samec (SC-SMT 180G) odolný proti vysokým teplotám s roztečí 3,81 mm (0,15 palců)

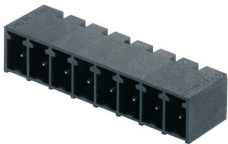
- Směr připojení je kolmý k DPS (vzpřímený)
- Zavřená verze (G)
- Baleno v krabici (BX) nebo na antistatické roli (páska na cívce, RL)
- Délka pinů 1,5 mm nebo 3,2 mm

Zásuvné konektory společnosti Weidmüller s roztečí 3,81 mm (0,15 palců) jsou kompatibilní s uspořádáním standardních konektorů a nabízejí prostor pro značení a kódování.

Všeobecné objednací údaje

| | | |
|------------|----------------------------|--|
| Typ | SC-SMT 3.81/02/180G 3.2... | Verze |
| Číslo | 1862920000 | Zásuvný konektor PCB plug in, řada kolíků, zavřená strana, Připojení |
| objednávky | | pájením přetavením průchozím otvorem, 3,81 mm, Počet pólů: 2, |
| GTIN (EAN) | 4032248428113 | 180°, Pájecí kolík, délka (l): 3.2 mm, pocínované, černá, Box |
| Množství | 50 ST | |

SC-SMT 3.81/90G Box



Konektor samec (SC-SMT 90G) odolný proti vysokým teplotám s roztečí 3,81 mm (0,15 palců)

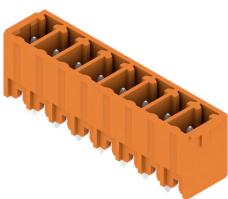
- Směr připojení souběžný s DPS (položný)
- Zavřená verze (G)
- Baleno v krabici (BX) nebo na antistatické roli (páska na cívce, RL)
- Délka pinů 1,5 mm nebo 3,2 mm

Zásuvné konektory společnosti Weidmüller s roztečí 3,81 mm (0,15 palců) jsou kompatibilní s uspořádáním standardních konektorů a nabízejí prostor pro značení a kódování.

Všeobecné objednací údaje

| | | |
|------------|----------------------------|--|
| Typ | SC-SMT 3.81/02/90G 1.5S... | Verze |
| Číslo | 1862960000 | Zásuvný konektor PCB plug in, řada kolíků, zavřená strana, Připojení |
| objednávky | | pájením přetavením průchozím otvorem, 3,81 mm, Počet pólů: 2, 90°, |
| GTIN (EAN) | 4032248428069 | Pájecí kolík, délka (l): 1.5 mm, pocínované, černá, Box |
| Množství | 50 ST | |

SC 3.81/180G



Konektor samec SC má kolmý (vzpřímený) směr připojení vzhledem k DPS. Je k dispozici v zavřené verzi (G) a verzi se šroubovou přírubou (F).

Zásuvné konektory společnosti Weidmüller s roztečí 3,81 mm (0,15 palců) jsou kompatibilní s uspořádáním standardních konektorů a nabízejí prostor pro značení a kódování.

BCZ 3.81/03/90 SN BK BX

Weidmüller Interface GmbH & Co. KG
Klingenbergstraße 26
D-32758 Detmold
Germany

www.weidmueller.com

Protikus

Všeobecné objednací údaje

| | | |
|------------|----------------------------|--|
| Typ | SC 3.81/02/180G 3.2SN B... | Verze |
| Číslo | 1793520000 | Zásuvný konektor PCB plug in, řada kolíků, zavřená strana, Připojení |
| objednávky | | pájením přetavením průchozím otvorem, 3.81 mm, Počet pólů: 2, |
| GTIN (EAN) | 4032248230433 | 180°, Pájecí kolík, délka (l): 3.2 mm, pocínované, černá, Box |
| Množství | 50 ST | |

SC 3.81/90G

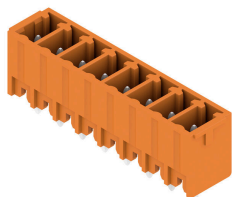


Konektor samec SC má souběžný (položný) směr připojení vzhledem k DPS. Je k dispozici v zavřené verzi (G) a verzi se šroubovou přírubou (F).
Zásuvné konektory společnosti Weidmüller s roztečí 3,81 mm (0,15 palců) jsou kompatibilní s uspořádáním standardních konektorů. Podporují světlometový displej a nabízejí prostor pro značení a kódování.

Všeobecné objednací údaje

| | | |
|------------|----------------------------|--|
| Typ | SC 3.81/02/90G 3.2SN BK... | Verze |
| Číslo | 1793130000 | Zásuvný konektor PCB plug in, řada kolíků, zavřená strana, Připojení |
| objednávky | | pájením přetavením průchozím otvorem, 3.81 mm, Počet pólů: 2, 90°, |
| GTIN (EAN) | 4032248227624 | Pájecí kolík, délka (l): 3.2 mm, pocínované, černá, Box |
| Množství | 198 ST | |

SC 3.81/180G



Konektor samec SC má kolmý (vzpřímený) směr připojení vzhledem k DPS. Je k dispozici v zavřené verzi (G) a verzi se šroubovou přírubou (F).
Zásuvné konektory společnosti Weidmüller s roztečí 3,81 mm (0,15 palců) jsou kompatibilní s uspořádáním standardních konektorů a nabízejí prostor pro značení a kódování.

Všeobecné objednací údaje

| | | |
|------------|----------------------------|---|
| Typ | SC 3.81/02/180G 3.2SN G... | Verze |
| Číslo | 1793610000 | Zásuvný konektor PCB plug in, řada kolíků, zavřená strana, Připojení |
| objednávky | | pájením přetavením průchozím otvorem, 3.81 mm, Počet pólů: 2, |
| GTIN (EAN) | 4032248230730 | 180°, Pájecí kolík, délka (l): 3.2 mm, pocínované, Světlá zelená, Box |
| Množství | 198 ST | |

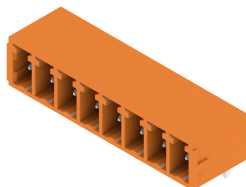
BCZ 3.81/03/90 SN BK BX

Weidmüller Interface GmbH & Co. KG
Klingenbergstraße 26
D-32758 Detmold
Germany

Protikus

www.weidmueller.com

SC 3.81/90G

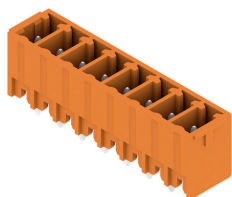


Konektor samec SC má souběžný (položený) směr připojení vzhledem k DPS. Je k dispozici v zavřené verzi (G) a verzi se šroubovou přírubou (F).
Zásuvné konektory společnosti Weidmüller s roztečí 3,81 mm (0,15 palců) jsou kompatibilní s uspořádáním standardních konektorů. Podporují světlometový displej a nabízejí prostor pro značení a kódování.

Všeobecné objednací údaje

| | | |
|------------|----------------------------|--|
| Typ | SC 3.81/02/90G 3.2SN GN... | Verze |
| Číslo | 1793240000 | Zásuvný konektor PCB plug in, řada kolíků, zavřená strana, Připojení |
| objednávky | | pájením přetavením průchozím otvorem, 3.81 mm, Počet pólů: 2, 90°, |
| GTIN (EAN) | 4032248227716 | Pájecí kolík, délka (l): 3.2 mm, pocínované, Světlá zelená, Box |
| Množství | 198 ST | |

SC 3.81/180G



Konektor samec SC má kolmý (vzpřímený) směr připojení vzhledem k DPS. Je k dispozici v zavřené verzi (G) a verzi se šroubovou přírubou (F).
Zásuvné konektory společnosti Weidmüller s roztečí 3,81 mm (0,15 palců) jsou kompatibilní s uspořádáním standardních konektorů a nabízejí prostor pro značení a kódování.

Všeobecné objednací údaje

| | | |
|------------|----------------------------|--|
| Typ | SC 3.81/02/180G 3.2SN O... | Verze |
| Číslo | 1942840000 | Zásuvný konektor PCB plug in, řada kolíků, zavřená strana, Připojení |
| objednávky | | pájením přetavením průchozím otvorem, 3.81 mm, Počet pólů: 2, |
| GTIN (EAN) | 4032248654758 | 180°, Pájecí kolík, délka (l): 3.2 mm, pocínované, Oranžová, Box |
| Množství | 198 ST | |