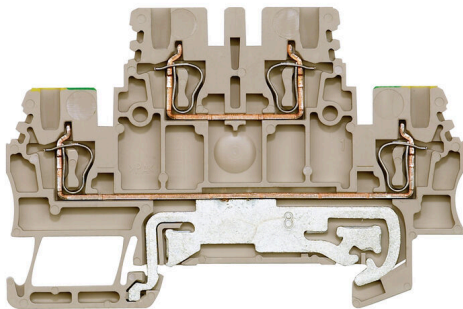


**Obrázek výrobku**

Přívod napájení, signálu a dat je standardním požadavkem v elektrotechnice a stavbě rozváděčů. Mezi vlastnosti, které daný výrobek odlišují, patří izolační materiál, systém připojení a konstrukce svorek. Průchozí svorka je vhodná pro sloučení a/nebo připojení jednoho nebo více vodičů. Mohou mít jednu nebo více úrovní připojení, které jsou na stejném potenciálu nebo vzájemně izolované.

**Všeobecné objednací údaje**

Verze	Průchozí svorka, Svorka se dvěma vrstvami, Připojení s kotevní svorkou, 1.5 mm <sup>2</sup> , 500 V, 17.5 A, Tmavě béžová
Číslo objednávky	<a href="#">1791120000</a>
Typ	ZDK 1.5DU-PE
GTIN (EAN)	4032248239139
Množství	100 items

## Technické údaje

## Osvědčení

Schválení



ROHS	Shoda
UL File Number Search	<a href="#">Web UL</a>
Č. osvědčení (cURus)	E60693

## Rozměry a hmotnosti

Hloubka	49.5 mm	Hloubka (v palcích)	1.9488 inch
Hloubka včetně DIN lišty	50 mm	Výška	75.5 mm
Výška (v palcích)	2.9724 inch	Šířka	3.5 mm
Šířka (v palcích)	0.1378 inch	Čistá hmotnost	10.78 g

## Teploty

Okolní teplota	-5 °C...40 °C	Trvalá provozní teplota, min.	-60 °C
Trvalá provozní teplota, max.	130 °C		

## Shoda produktu s prostředím

Stav souladu se směrnicí RoHS	V souladu bez výjimky
REACH SVHC	Ne SVHC nad 0,1 wt%

## Specifikace systému

Verze	Připojení tažnou pružinou, S připojením uzemnění, pro zásuvné propojení, Jeden konec bez konektoru	Nutná koncová deska	Ano
Počet úrovní	2	Počet svěrných bodů na úroveň	2
Úrovně propojené interně	Ano	PE připojení	Ano
Nosná lišta	TS 35	PE funkce	Ano
Funkce PEN	Ne		

## Údaje materiálu

Základní materiál	Wemid	Barevný	Tmavě béžová
Klasifikace hořlavosti UL 94	V-0		

## CSA data hodnocení

Průřez vodiče max. (CSA)	16 AWG	Č. osvědčení (CSA)	154685-1461041
Průřez vodiče min. (CSA)	28 AWG		

## Další technická data

Počet podobných svorek	1	Verze testovaná ve výbušném prostředí	Ano
Typ montáže	TS 35		

## Technické údaje

### Data hodnocení

Jmenovitý průřez	1.5 mm <sup>2</sup>	Jmenovité napětí	500 V
Jmenovité napětí k sousední svorce	500 V	Jmenovitý proud	17.5 A
Proud při maximu vodičů	17.5 A	Jmenovité impulzní výdržné napětí	6 kV
Ztráta výkonu v souladu s normou IEC 60947-7-x	0.00 mW		

### UL data hodnocení

Průřez vodiče propojení z výroby max. (cURus)	16 AWG	Velikost napětí B (cURus)	300 V
Velikost napětí D (cURus)	300 V	Č. osvědčení (cURus)	E60693
Průřez vodiče propojení v terénu min. (cURus)	28 AWG	Průřez vodiče propojení z výroby min. (cURus)	28 AWG
Velikost proudu B (cURus)	10 A	Velikost proudu D (cURus)	10 A
Průřez vodiče propojení v terénu max. (cURus)	16 AWG		

### Vodiče k upevnění (další připojení)

Typ připojení, další připojení	Připojení s kotevní svorkou
--------------------------------	-----------------------------

### Vodiče k upevnění svorkou (jmenovité připojení)

Průřez propojení AWG, max.	AWG 16		
Směr připojení	vrchol		
Typ připojení	Připojení s kotevní svorkou		
Počet připojení	4		
Upínací rozsah, max.	1.5 mm <sup>2</sup>		
Upínací rozsah, min.	0.05 mm <sup>2</sup>		
Průřez propojení AWG, min.	AWG 28		
Průřez připojení vodiče, jemně splétaný s koncovkami DIN 46228/4, max.	1.5 mm <sup>2</sup>		
Průřez připojení vodiče, jemně splétaný s koncovkami DIN 46228/4, min.	0.05 mm <sup>2</sup>		
Průřez připojení vodiče, jemně splétaný s koncovkami DIN 46228/1, max.	1.5 mm <sup>2</sup>		
Průřez připojení vodiče, jemně splétaný s koncovkami DIN 46228/1, min.	0.05 mm <sup>2</sup>		
Průřez připojení vodičů, jemně stáčené, max.	1.5 mm <sup>2</sup>		
Průřez připojení vodičů, jemně stáčené, min.	0.05 mm <sup>2</sup>		
Průřez připojení vodičů, splétané, max.	1.5 mm <sup>2</sup>		
Průřez připojení vodičů, splétané, min.	0.05 mm <sup>2</sup>		
Dvojdutinka, max.	0.75 mm <sup>2</sup>		
Dvojdutinka, max.	0.5 mm <sup>2</sup>		
Průřez připojení vodiče, pevné jádro, max.	2.5 mm <sup>2</sup>		
Průřez připojení vodiče, pevné jádro, min.	0.05 mm <sup>2</sup>		
Délka tubusu pro vodičovou koncovku s plastovou objímkou DIN 46228/4	Délka tubusu	min.	6 mm
		max.	10 mm
Průřez připojení vodiče	Délka tubusu	jmen.	0.5 mm <sup>2</sup>
		min.	6 mm
Průřez připojení vodiče	Délka tubusu	max.	12 mm
		jmen.	0.75 mm <sup>2</sup>
		min.	6 mm

## Technické údaje

Délka tubusu pro vodičovou koncovku bez plastové objímky DIN 46228/1	Průřez připojení vodiče	max.	12 mm
	Délka tubusu	jmen.	1 mm <sup>2</sup>
	Průřez připojení vodiče	jmen.	10 mm
	Délka tubusu	jmen.	0.5 mm <sup>2</sup>
	Průřez připojení vodiče	jmen.	10 mm
	Délka tubusu	jmen.	0.75 mm <sup>2</sup>
	Průřez připojení vodiče	jmen.	10 mm
	Délka tubusu	jmen.	1 mm <sup>2</sup>
	Průřez připojení vodiče	min.	10 mm
	Délka tubusu	max.	12 mm
Průřez připojení vodiče	jmen.	1.5 mm <sup>2</sup>	

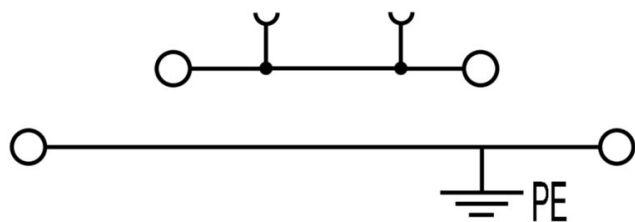
### Všeobecně

Průřez propojení AWG, max.	AWG 16	Průřez propojení AWG, min.	AWG 28
Nosná lišta	TS 35		

### Klasifikace

ETIM 8.0	EC000901	ETIM 9.0	EC000901
ETIM 10.0	EC000901	ECLASS 14.0	27-25-01-04
ECLASS 15.0	27-25-01-04		

**Nákresy**



## Příslušenství

### Propojky



Rozdělení nebo násobení potenciálu do sousedících svorkovnic se provádí prostřednictvím propojek. Dalšímu úsilí o propojení se lze snadno vyhnout. I když jsou póly přerušeny, spolehlivost kontaktu ve svorkovnicích je stále zajištěna. Naše portfolio nabízí zásuvné a šroubovatelné systémy propojek pro modulární svorkovnice.

### Všeobecné objednací údaje

Typ	ZQV 1.5/2	Verze
Číslo	<a href="#">1776120000</a>	Příslušenství, Spojovací konektor, 17.5 A
objednávky		
GTIN (EAN)	4032248200139	
Množství	60 ST	
Typ	ZQV 1.5/3	Verze
Číslo	<a href="#">1776130000</a>	Příslušenství, Spojovací konektor, 17.5 A
objednávky		
GTIN (EAN)	4032248200153	
Množství	60 ST	
Typ	ZQV 1.5/4	Verze
Číslo	<a href="#">1776140000</a>	Příslušenství, Spojovací konektor, 17.5 A
objednávky		
GTIN (EAN)	4032248200160	
Množství	60 ST	
Typ	ZQV 1.5/5	Verze
Číslo	<a href="#">1776150000</a>	Příslušenství, Spojovací konektor, 17.5 A
objednávky		
GTIN (EAN)	4032248236336	
Množství	20 ST	
Typ	ZQV 1.5/10	Verze
Číslo	<a href="#">1776200000</a>	Příslušenství, Spojovací konektor, 17.5 A
objednávky		
GTIN (EAN)	4032248200177	
Množství	20 ST	

### Koncové a předělové desky



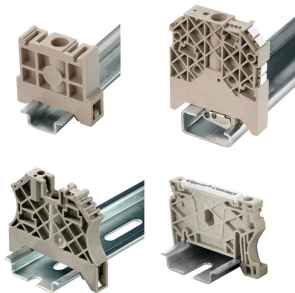
Dělicí desky a koncové desky jsou nezbytným příslušenstvím pro svorkovnice. Dělicí desky zajišťují optické a elektrické oddělení různých potenciálů a funkčních skupin, čímž zvyšují bezpečnost a zajišťují přehlednou strukturu uvnitř rozvaděče. Koncové desky uzavírají řadu svorkovnic po stranách, chrání před kontaktem s živými částmi a zajišťují čistý a stabilní povrch. Oba komponenty jsou přesně sladěny s příslušnou řadou svorkovnic Weidmüller, což přispívá k bezpečnému, kompatibilnímu a profesionálnímu zapojení.

## Příslušenství

### Všeobecné objednací údaje

Typ	ZAP/TW ZDK 1.5	Verze
Číslo	<a href="#">1791160000</a>	Z řada, Bočnice, Dělicí deska
objednávky		
GTIN (EAN)	4032248245260	
Množství	20 ST	
Typ	ZAP/TW ZDK 1.5 BL	Verze
Číslo	<a href="#">1791170000</a>	Z řada, Bočnice, Dělicí deska
objednávky		
GTIN (EAN)	4032248245277	
Množství	20 ST	

### Koncová podpěra



Nabídka produktů Weidmüller zahrnuje koncové držáky, které zaručují trvalou a spolehlivou montáž na přípojnicích a které brání sklouznutí. K dispozici jsou verze se šrouby i bez šroubů. Koncový držák nabízí více možností označení, také místo pro skupinové značky a rovněž držák zkušební zástrčky.

### Všeobecné objednací údaje

Typ	EW 35	Verze
Číslo	<a href="#">0383560000</a>	Bočnice, Běžová, TS 35, V-2, Wemid, Šířka: 8.5 mm, 100 °C
objednávky		
GTIN (EAN)	4008190181314	
Množství	50 ST	
Typ	EW 35 GR 7032	Verze
Číslo	<a href="#">0383530000</a>	Bočnice, Šedá, TS 35, V-0, Wemid, Šířka: 9 mm, 120 °C
objednávky		
GTIN (EAN)	4008190027322	
Množství	50 ST	
Typ	EW 35/SCHA/M3	Verze
Číslo	<a href="#">0258660000</a>	Bočnice, Běžová, TS 35, V-2, Wemid, Šířka: 16.5 mm, 100 °C
objednávky		
GTIN (EAN)	4008190033477	
Množství	20 ST	
Typ	WEW 35/1	Verze
Číslo	<a href="#">1059000000</a>	Bočnice, Tmavě béžová, TS 35, V-2, Wemid, Šířka: 12 mm, 100 °C
objednávky		
GTIN (EAN)	4008190172282	
Množství	50 ST	
Typ	WEW 35/2	Verze
Číslo	<a href="#">1061200000</a>	Bočnice, Tmavě béžová, TS 35, HB, Wemid, Šířka: 8 mm, 100 °C
objednávky		
GTIN (EAN)	4008190030230	
Množství	50 ST	

## Příslušenství

Typ	ZEW 35	Verze
Číslo	<a href="#">9540000000</a>	Bočnice, Tmavě béžová, TS 35, V-2, Wemid, Šířka: 6 mm, 100 °C
objednávky		
GTIN (EAN)	4008190956264	
Množství	20 ST	
Typ	ZEW 35/2	Verze
Číslo	<a href="#">8630740000</a>	Bočnice, Tmavě béžová, TS 35, V-2, Wemid, Šířka: 8 mm, 100 °C
objednávky		
GTIN (EAN)	4032248348916	
Množství	20 ST	

## Testovací adapter a testovací zásuvky



Testovací adaptéry a testovací zásuvky se používají pro elektrické připojení mezi svorkovnicemi a testovacím zařízením. Tímto způsobem lze elektrický kontakt vytvořit v propojeném stavu a měření lze provést snadno.

## Všeobecné objednávací údaje

Typ	ZTA 5	Verze
Číslo	<a href="#">1776210000</a>	Příslušenství, Adaptér zkoušečky, 13.5 A
objednávky		
GTIN (EAN)	4032248190676	
Množství	25 ST	
Typ	ZTA 5/ZA	Verze
Číslo	<a href="#">1776220000</a>	Příslušenství, Adaptér zkoušečky, 13.5 A
objednávky		
GTIN (EAN)	4032248190683	
Množství	25 ST	

## Redukční objímky



Použití redukčních objímek zjednodušuje připojování vodičů s menším průřezem. Vodiče lze bezpečně vložit do upínacího bodu bez třepení vláken. Použití redukční objímky soustředí vodič na střed vstupního bodu.

## Všeobecné objednávací údaje

Typ	ZRH 1.5S/1	Verze
Číslo	<a href="#">1781950000</a>	Příslušenství, Redukční objímka
objednávky		
GTIN (EAN)	4032248199525	
Množství	500 ST	

## Příslušenství

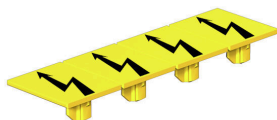
### STR průhledné proužky



### Všeobecné objednací údaje

Typ	STR 7 F.SCHT 7	Verze	
Číslo objednávky	<a href="#">0515300000</a>	Označení svorek, Ochranný kryt, 27 x 6.3 mm, Transparentní	
GTIN (EAN)	4008190182175		
Množství	20 ST		

### Výstražný kryt



Výstražné kryty se symbolem blesku poskytují větší bezpečnost pro člověka a stroj. Používají se tam, kde musí být v aplikaci označeno vnější napětí.

### Všeobecné objednací údaje

Typ	ZAD 7/4	Verze	
Číslo objednávky	<a href="#">1781940000</a>	Z řada, Kryt	
GTIN (EAN)	4032248193431		
Množství	20 ST		

## Příslušenství

### Vlastní tisk



Štítek Dekafix (DEK) je univerzální štítek pro všechny vodiče a zásuvné konektory i elektronické sub-sestavy. Tento systém je ideální pro krátké číselné sekvence a zahrnuje širokou řadu předtištěných značek.

Pásky pro rychlou instalaci v jediném pracovním kroku. Potisk je dobře čitelný, má perfektní kontrast a je k dispozici v různých šířkách.

- Široká řada potišťovaných značek pro okamžité použití
- Pásky pro rychlou instalaci
- Značky na konektory vhodné pro všechny kabelové konektory
- K dispozici jako čisté MultiCard, nebo se standardním potiskem

Pro vlastní potisk: Prosíme zašlete nám soubor pro náš software na značení M-Print PRO nebo M-Print PRO Online (bez instalace) s vašimi požadavky na značení.

### Všeobecné objednávací údaje

Typ	DEK 5/3.5 MC SDR	Verze
Číslo	<a href="#">1767730000</a>	Dekafix, Označení svorek, 5 x 3.5 mm, Rozteč v mm (P): 3.50
objednávky		Weidmueller, Podle specifikace zákazníka
GTIN (EAN)	4032248102532	
Množství	100 ST	

### Prázdné



Štítek Dekafix (DEK) je univerzální štítek pro všechny vodiče a zásuvné konektory i elektronické sub-sestavy. Tento systém je ideální pro krátké číselné sekvence a zahrnuje širokou řadu předtištěných značek.

Pásky pro rychlou instalaci v jediném pracovním kroku. Potisk je dobře čitelný, má perfektní kontrast a je k dispozici v různých šířkách.

- Široká řada potišťovaných značek pro okamžité použití
- Pásky pro rychlou instalaci
- Značky na konektory vhodné pro všechny kabelové konektory
- K dispozici jako čisté MultiCard, nebo se standardním potiskem

Pro vlastní potisk: Prosíme zašlete nám soubor pro náš software na značení M-Print PRO nebo M-Print PRO Online (bez instalace) s vašimi požadavky na značení.

### Všeobecné objednávací údaje

Typ	DEK 5/3.5 MC NE WS	Verze
Číslo	<a href="#">1755270000</a>	Dekafix, Označení svorek, 5 x 3.5 mm, Rozteč v mm (P): 3.50
objednávky		Weidmueller, Bílá
GTIN (EAN)	4032248017348	
Množství	500 ST	
Typ	WS 12/3.5 MC NE WS	Verze
Číslo	<a href="#">1778270000</a>	WS, Označení svorek, 12 x 3.5 mm, Rozteč v mm (P): 3.50
objednávky		Weidmueller, Allen-Bradley, Bílá
GTIN (EAN)	4032248161041	
Množství	600 ST	

## Příslušenství

### ZGB pantové skupinové držáky



ZGB 15 je otočný držák štítků. Tento držák na značky může pojmout značky na konektory Dekafix 5, WS 12/5 nebo vkládací štítky ESO 15.

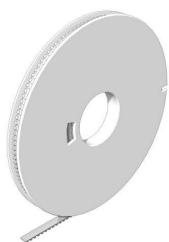
ZGB 30 je otočný držák štítků. Tento držák na značky může pojmout značky na konektory Dekafix 5, WS 12/5 nebo vkládací štítky ESO 7.

Zasouvací štítky a ochranné pásky neleznete pod záložkou „Příslušenství“.

### Všeobecné objednací údaje

Typ	ZGB 15	Verze
Číslo	<a href="#">1636530000</a>	Označení svorek, Označení svorek, 15 x 7 mm, Rozteč v mm (P): 5.00
objednávky		Weidmueller, Bílá
GTIN (EAN)	4008190297053	
Množství	20 ST	
Typ	ZGB 30	Verze
Číslo	<a href="#">1611930000</a>	Označení svorek, Označení svorek, 32 x 7 mm, Rozteč v mm (P): 5.00
objednávky		Weidmueller, Bílá
GTIN (EAN)	4008190002251	
Množství	20 ST	
Typ	ZGB 30/3.5	Verze
Číslo	<a href="#">1778290000</a>	Označení svorek, Označení svorek, 32 x 7 mm, Rozteč v mm (P): 3.50
objednávky		Bílá
GTIN (EAN)	4032248161065	
Množství	20 ST	

### DEK 5/3.5



#### WS/ DEK

MultiMark značky používají inovativní kompozitní materiál sestávající ze dvou komponent. Tuhý okraj podkladu značky se bezpečně připevňuje ke konektoru. Díky elastické povrchové úpravě se značka snadno připevňuje. Tento speciálně ražený materiál lze natáhnout, čímž lze pokrýt různé rozestupy, které se obzvláště u dlouhých svorkovnic nasčítají. Další výhodou: na materiál povrchu se skvěle tiskne a tím zaručuje trvanlivé značení odolné proti opotřebení. Rozlišení tisku 300 dpi také umožňuje velmi snadno čitelný potisk.

Vaše výhody s MultiMark

- Kompatibilní s modulárními svorkovnicemi společnosti Weidmüller
- Pevně držící a odolný tisk
- Kontinuální pásky šetří s časem při instalaci
- Snadná instalace díky inovativnímu kompozitnímu materiálu
- Velké pole pro štítek pro optimální čitelnost
- Vysoká flexibilita díky nezávislosti na výrobci

## Příslušenství

### Všeobecné objednací údaje

Typ	DEK 5/3.5 MM WS	Verze
Číslo	<a href="#">2007100000</a>	Dekafix, Označení svorek, 5 x 3.5 mm, Weidmueller, Bílá
objednávky		
GTIN (EAN)	4050118391992	
Množství	1000 ST	

### WS 12/3.5



#### WS/ DEK

MultiMark značky používají inovativní kompozitní materiál sestávající ze dvou komponent. Tuhý okraj podkladu značky se bezpečně připevňuje ke konektoru. Díky elastické povrchové úpravě se značka snadno připevňuje. Tento speciálně ražený materiál lze natáhnout, čímž lze pokrýt různé rozestupy, které se obzvláště u dlouhých svorkovnic nasčítají. Další výhodou: na materiálu povrchu se skvěle tiskne a tím zaručuje trvanlivé značení odolné proti opotřebení. Rozlišení tisku 300 dpi také umožňuje velmi snadno čitelný potisk.

Vaše výhody s MultiMark

- Kompatibilní s modulárními svorkovnicemi společnosti Weidmüller
- Pevně držící a odolný tisk
- Kontinuální pásy šetří s časem při instalaci
- Snadná instalace díky inovativnímu kompozitnímu materiálu
- Velké pole pro štítek pro optimální čitelnost
- Vysoká flexibilita díky nezávislosti na výrobci

### Všeobecné objednací údaje

Typ	WS 12/3.5 MM WS	Verze
Číslo	<a href="#">2007180000</a>	WS, Označení svorek, 12 x 3.5 mm, Weidmueller, Bílá
objednávky		
GTIN (EAN)	4050118392203	
Množství	1000 ST	

### Plochý šroubovák



Plochý šroubovák s kulatou hlavicí SD DIN 5265, ISO 2380/2, výstup podle DIN 5264, ISO 2380/1. hrot ChromTop, rukojeť SoftFinish

## Příslušenství

### Všeobecné objednací údaje

Typ	SDS 0.4X2.0X60	Verze	
Číslo objednávky	<a href="#">2749260000</a>	Šroubovák, Šířka čepele (B): 2 mm, Délka čepele: 60 mm, Tloušťka čepele (A): 0.4 mm	
GTIN (EAN)	4050118895537		
Množství	1 ST		