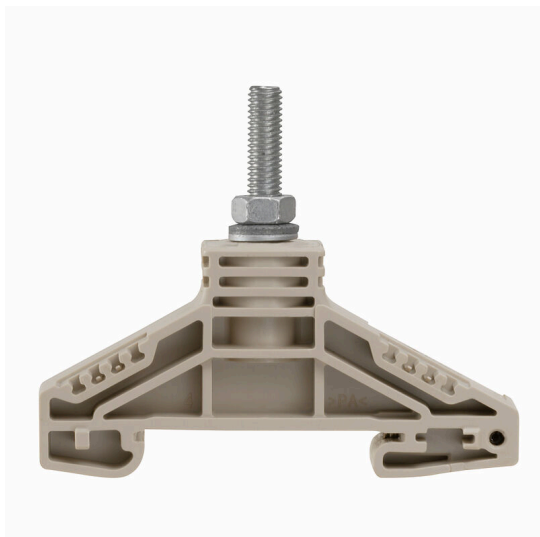


### Obrázek výrobku



Přívod napájení, signálu a dat je standardním požadavkem v elektrotechnice a stavbě rozváděčů. Mezi vlastnosti, které daný výrobek odlišují, patří izolační materiál, systém připojení a konstrukce svorek. Průchozí svorka je vhodná pro sloučení a/nebo připojení jednoho nebo více vodičů. Mohou mít jednu nebo více úrovní připojení, které jsou na stejném potenciálu nebo vzájemně izolované.

### Všeobecné objednací údaje

Verze	Šroubové svorníkové svorky, Průchozí svorka, Jmenovitý průřez: 16 mm <sup>2</sup> , Připojení třmenem
Číslo objednávky	<a href="#">1790130000</a>
Typ	WF 5
GTIN (EAN)	4032248366637
Množství	25 items

## Technické údaje

### Osvědčení

Schválení



ROHS	Shoda
UL File Number Search	<a href="#">Web UL</a>
Č. osvědčení (UR)	E60693

### Rozměry a hmotnosti

Hloubka	54.5 mm	Hloubka (v palcích)	2.1457 inch
Výška	67 mm	Výška (v palcích)	2.6378 inch
Šířka	13 mm	Šířka (v palcích)	0.5118 inch
Čistá hmotnost	20.21 g		

### Teploty

Skladovací teplota	-25 °C...55 °C	Okolní teplota	-5 °C...40 °C
Trvalá provozní teplota, min.	-50 °C	Trvalá provozní teplota, max.	120 °C

### Shoda produktu s prostředím

Stav souladu se směrnicí RoHS	V souladu bez výjimky
REACH SVHC	Ne SVHC nad 0,1 wt%

### Specifikace systému

Verze	Jednokolíkové svorky	Nutná koncová deska	Ne
Počet potenciálů	1	Počet úrovní	1
Počet svěrných bodů na úroveň	1	Úrovně propojené interně	Ne
PE připojení	Ne	Nosná lišta	TS 35

### Údaje materiálu

Základní materiál	Wemid	Barevný	Tmavě béžová
Klasifikace hořlavosti UL 94	V-0		

### CSA data hodnocení

Průřez vodiče max. (CSA)	4 AWG	Velikost napětí C (CSA)	1000 V
Velikost proudu C (CSA)	85 A	Č. osvědčení (CSA)	200039-1244019
Průřez vodiče min. (CSA)	10 AWG		

### Další technická data

Otevřené strany	Open	Verze testovaná ve výbušném prostředí	Ne
Typ montáže	Příchytky		

### Data hodnocení

Jmenovitý průřez	16 mm <sup>2</sup>	Jmenovité napětí	1000 V
Jmenovité DC napětí	1000 V	Jmenovitý proud	76 A
Proud při maximu vodičů	76 A	Standardy	IEC 60947-7-1
Vnitřní odpor podle IEC 60947-7-x	0.42 mΩ	Jmenovité impulzní výdržné napětí	8 kV

## WF 5

**Weidmüller Interface GmbH & Co. KG**

Klingenbergstraße 26

D-32758 Detmold

Germany

www.weidmueller.com

## Technické údaje

Ztráta výkonu v souladu s normou IEC 60947-7-x 2.43 W

Závažnost znečištění 3

### UL data hodnocení

Průřez vodiče propojení z výroby max. (UR)	4 AWG	Velikost proudu C (UR)	85 A
Velikost napětí C (UR)	1000 V	Průřez vodiče propojení z výroby min. (UR)	10 AWG
Č. osvědčení (UR)	E60693	Průřez vodiče propojení v terénu min. (UR)	10 AWG
Průřez vodiče propojení v terénu max. (UR)	4 AWG		

### Vodiče k upevnění svorkou (jmenovité připojení)

Kabelové oko DIN 46234	0.1...16 mm <sup>2</sup>	Kabelové oko DIN 46235	6...10 mm <sup>2</sup>
Průřez propojení AWG, max.	AWG 4	Směr připojení	na straně
Utahovací moment, max.	4 Nm	Utahovací moment, min.	2 Nm
Typ připojení	Připojení třmenem	Počet připojení	1
Upínací rozsah, max.	16 mm <sup>2</sup>	Upínací rozsah, min.	0.1 mm <sup>2</sup>
Průřez propojení AWG, min.	AWG 27	Průřez připojení vodiče, jemně splétaný s koncovkami DIN 46228/4, min.	0.1 mm <sup>2</sup>
Průřez připojení vodiče, jemně splétaný s koncovkami DIN 46228/1, min.	0.1 mm <sup>2</sup>	Průřez připojení vodičů, jemně stáčené, max.	16 mm <sup>2</sup>
Průřez připojení vodičů, jemně stáčené, min.	0.1 mm <sup>2</sup>	Průřez připojení vodičů, splétané, max.	16 mm <sup>2</sup>
Průřez připojení vodičů, splétané, min.	0.1 mm <sup>2</sup>	Velikost samčího konektoru, plochý konektor	M 5
Průřez připojení vodiče, pevné jádro, max.	16 mm <sup>2</sup>	Průřez připojení vodiče, pevné jádro, min.	0.1 mm <sup>2</sup>
Průřez připojení vodičů, jemně splétané, min.	0.1 mm <sup>2</sup>	2 x kabelová oka DIN 46 235	6...10 mm <sup>2</sup>
2 x kabelová oka DIN 46 234	0,1 - 16 mm <sup>2</sup>		

### Všeobecně

Průřez propojení AWG, max.	AWG 4	Průřez propojení AWG, min.	AWG 27
Standardy	IEC 60947-7-1	Nosná lišta	TS 35

### Klasifikace

ETIM 8.0	EC000897	ETIM 9.0	EC000897
ETIM 10.0	EC000897	ECLASS 14.0	27-25-01-01
ECLASS 15.0	27-25-01-01		



## WF 5

**Weidmüller Interface GmbH & Co. KG**  
Klingenbergstraße 26  
D-32758 Detmold  
Germany

www.weidmueller.com

## Příslušenství

### Propojky



Rozdělení nebo násobení potenciálu do sousedících svorkovnic se provádí prostřednictvím propojek. Dalším úsilím o propojení se lze snadno vyhnout. I když jsou póly přerušeny, spolehlivost kontaktu ve svorkovnicích je stále zajištěna. Naše portfolio nabízí zásuvné a šroubovatelné systémy propojek pro modulární svorkovnice.

### Všeobecné objednací údaje

Typ	WQL 2 WF5	Verze
Číslo	<a href="#">1812710000</a>	Šroubové svorníkové svorky, Spojovací konektor, Počet pólů: 2
objednávky		
GTIN (EAN)	4032248404568	
Množství	5 ST	
Typ	WQL 3 WF5	Verze
Číslo	<a href="#">1812740000</a>	Šroubové svorníkové svorky, Spojovací konektor, Počet pólů: 3
objednávky		
GTIN (EAN)	4032248404551	
Množství	5 ST	

### Koncové a předělové desky



Dělicí desky a koncové desky jsou nezbytným příslušenstvím pro svorkovnice. Dělicí desky zajišťují optické a elektrické oddělení různých potenciálů a funkčních skupin, čímž zvyšují bezpečnost a zajišťují přehlednou strukturu uvnitř rozvaděče. Koncové desky uzavírají řadu svorkovnic po stranách, chrání před kontaktem s živými částmi a zajišťují čistý a stabilní povrch. Oba komponenty jsou přesně sladěny s příslušnou řadou svorkovnic Weidmüller, což přispívá k bezpečnému, kompatibilnímu a profesionálnímu zapojení.

### Všeobecné objednací údaje

Typ	WTW WF6	Verze
Číslo	<a href="#">1781220000</a>	Šroubové svorníkové svorky, Dělicí deska, Tmavě béžová, 3 mm
objednávky		
GTIN (EAN)	4032248219377	
Množství	20 ST	
Typ	WTW WF6-WF12	Verze
Číslo	<a href="#">1781240000</a>	Šroubové svorníkové svorky, Dělicí deska, Tmavě béžová, 2,5 mm
objednávky		
GTIN (EAN)	4032248241156	
Množství	20 ST	
Typ	WTW WF6 2300	Verze
Číslo	<a href="#">1781230000</a>	Šroubové svorníkové svorky, Dělicí deska, Šedá, 2 mm
objednávky		
GTIN (EAN)	4032248241125	
Množství	20 ST	

## WF 5

**Weidmüller Interface GmbH & Co. KG**  
Klingenbergstraße 26  
D-32758 Detmold  
Germany

www.weidmueller.com

## Příslušenství

### Koncová podpěra



Nabídka produktů Weidmüller zahrnuje koncové držáky, které zaručují trvalou a spolehlivou montáž na přípojnicích a které brání sklouznutí. K dispozici jsou verze se šrouby i bez šroubů. Koncový držák nabízí více možností označení, také místo pro skupinové značky a rovněž držák zkušební zástrčky.

### Všeobecné objednací údaje

Typ	WEW 35/2	Verze
Číslo objednávky	<a href="#">1061200000</a>	Bočnice, Tmavě béžová, TS 35, HB, Wemid, Šířka: 8 mm, 100 °C
GTIN (EAN)	4008190030230	
Množství	50 ST	

### Ochrana proti kontaktu



Naše systémy pro ochranu proti doteku zajišťují větší bezpečnost ve vaší skříňce. Poskytují ochranu proti zasažení proudem způsobenému náhodným kontaktem s živými částmi v důsledku provozu nebo závad.

### Všeobecné objednací údaje

Typ	ADP WF6/WF8	Verze
Číslo objednávky	<a href="#">1780930000</a>	Šroubové svorníkové svorky, Profil krytu, Transparentní, 1000 mm
GTIN (EAN)	4032248241248	
Množství	1 M	
Typ	HA ADP WF6/WF10	Verze
Číslo objednávky	<a href="#">1781050000</a>	Šroubové svorníkové svorky, Profil krytu, Tmavě béžová, 2.2 mm
GTIN (EAN)	4032248241231	
Množství	10 ST	

## Příslušenství

### Prázdné



Štítek Dekafix (DEK) je univerzální štítek pro všechny vodiče a zásuvné konektory i elektronické sub-sestavy. Tento systém je ideální pro krátké číselné sekvence a zahrnuje širokou řadu předtištěných značek.

Pásy pro rychlou instalaci v jediném pracovním kroku. Potisk je dobře čitelný, má perfektní kontrast a je k dispozici v různých šířkách.

- Široká řada potišťovaných značek pro okamžité použití
- Pásy pro rychlou instalaci
- Značky na konektory vhodné pro všechny kabelové konektory
- K dispozici jako čisté MultiCard, nebo se standardním potiskem

Pro vlastní potisk: Prosíme zašlete nám soubor pro náš software na značení M-Print PRO nebo M-Print PRO Online (bez instalace) s vašimi požadavky na značení.

### Všeobecné objednací údaje

Typ	DEK 5/6 MC NE WS	Verze
Číslo	<a href="#">1609820000</a>	Dekafix, Označení svorek, 5 x 6 mm, Rozteč v mm (P): 6.00
objednávky		Weidmueller, Bílá
GTIN (EAN)	4008190203436	
Množství	1000 ST	
Typ	WS 15/5 MC NE WS	Verze
Číslo	<a href="#">1609880000</a>	WS, Označení svorek, 15 x 5 mm, Rozteč v mm (P): 5.00
objednávky		Weidmueller, Allen-Bradley, Bílá
GTIN (EAN)	4008190203504	
Množství	480 ST	

### Držák štítku značení



Držák značky nabízí možnost dodatečné montáže standardních značek s roztečí 5 nebo 5,1 mm. Úhlové držáky lze volitelně zacvaknout a lze je namontovat do všech standardních označovacích kanálů modulárních svorkovnic Klippon® Connect. Typy montážních značek naleznete v příslušném příslušenství držáku označení.

### Všeobecné objednací údaje

Typ	BZT 1 WS 10/5	Verze
Číslo	<a href="#">1805490000</a>	Příslušenství, Držák štítku značení
objednávky		
GTIN (EAN)	4032248270231	
Množství	100 ST	
Typ	BZT 1 ZA WS 10/5	Verze
Číslo	<a href="#">1805520000</a>	Příslušenství, Držák štítku značení
objednávky		
GTIN (EAN)	4032248270248	
Množství	100 ST	

**DEK 5/6****WS/ DEK**

MultiMark značky používají inovativní kompozitní materiál sestávající ze dvou komponent. Tuhý okraj podkladu značky se bezpečně připne ke konektoru. Díky elastické povrchové úpravě se značka snadno připne. Tento speciálně ražený materiál lze natáhnout, čímž lze pokrýt různé rozestupy, které se obzvláště u dlouhých svorkovnic nasčítají. Další výhodou: na materiál povrchu se skvěle tiskne a tím zaručuje trvanlivé značení odolné proti opotřebení. Rozlišení tisku 300 dpi také umožňuje velmi snadno čitelný potisk.

**Vaše výhody s MultiMark**

- Kompatibilní s modulárními svorkovnicemi společnosti Weidmüller
- Pevně držící a odolný tisk
- Kontinuální pásy šetří s časem při instalaci
- Snadná instalace díky inovativnímu kompozitnímu materiálu
- Velké pole pro štítek pro optimální čitelnost
- Vysoká flexibilita díky nezávislosti na výrobci

**Všeobecné objednávací údaje**

Typ	DEK 5/6 MM WS	Verze
Číslo	<a href="#">2007120000</a>	Dekafix, Označení svorek, 5 x 6 mm, Weidmueller, Bílá
objednávky		
GTIN (EAN)	4050118392104	
Množství	600 ST	