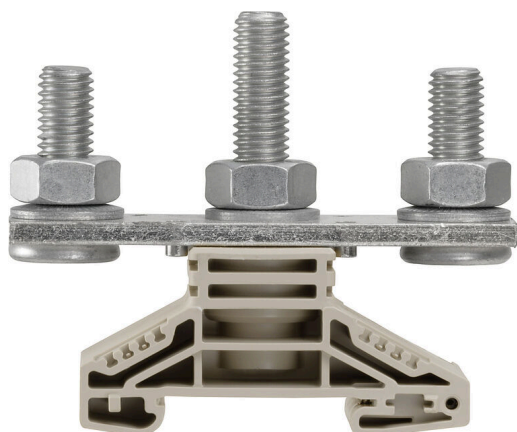


**Obrázek výrobku**

Přívod napájení, signálu a dat je standardním požadavkem v elektrotechnice a stavbě rozváděčů. Mezi vlastnosti, které daný výrobek odlišují, patří izolační materiál, systém připojení a konstrukce svorek. Průchozí svorka je vhodná pro sloučení a/nebo připojení jednoho nebo více vodičů. Mohou mít jednu nebo více úrovní připojení, které jsou na stejném potenciálu nebo vzájemně izolované.

**Všeobecné objednací údaje**

Verze	Šroubové svorníkové svorky, Průchozí svorka, Jmenovitý průřez: 120 mm <sup>2</sup> , Připojení třmenem
Číslo objednávky	<a href="#">1789790000</a>
Typ	WF 10/2BZ
GTIN (EAN)	4032248251162
Množství	10 items

## Technické údaje

### Osvědčení

Schválení



ROHS	Shoda
UL File Number Search	<a href="#">Web UL</a>
Č. osvědčení (cURus)	E60693

### Rozměry a hmotnosti

Hloubka	72.5 mm	Hloubka (v palcích)	2.8543 inch
Výška	87.6 mm	Výška (v palcích)	3.4488 inch
Šířka	33.8 mm	Šířka (v palcích)	1.3307 inch
Čistá hmotnost	221.75 g		

### Teploty

Skladovací teplota	-25 °C...55 °C	Okolní teplota	-5 °C...40 °C
Trvalá provozní teplota, min.	-50 °C	Trvalá provozní teplota, max.	120 °C

### Shoda produktu s prostředím

Stav souladu se směrnicí RoHS	V souladu bez výjimky
REACH SVHC	Ne SVHC nad 0,1 wt%

### Specifikace systému

Nutná koncová deska	Ne	Počet potenciálů	1
Počet úrovní	1	Počet svěrných bodů na úroveň	2
Úrovně propojené interně	Ne	PE připojení	Ne
Nosná lišta	TS 35		

### Údaje materiálu

Základní materiál	Wemid	Barevný	Tmavě béžová
Klasifikace hořlavosti UL 94	V-0		

### CSA data hodnocení

Velikost napětí C (CSA)	1000 V	Velikost proudu C (CSA)	230 A
Č. osvědčení (CSA)	200039-1244019		

### Další technická data

Otevřené strany	Open	Verze testovaná ve výbušném prostředí	Ne
Typ montáže	Přichytka		

### Data hodnocení

Jmenovitý průřez	120 mm <sup>2</sup>	Jmenovité napětí	1000 V
Jmenovité DC napětí	1000 V	Jmenovitý proud	269 A
Proud při maximu vodičů	269 A	Standardy	IEC 60947-7-1
Vnitřní odpor podle IEC 60947-7-x	0.12 mΩ	Jmenovité impulzní výdržné napětí	8 kV
Ztráta výkonu v souladu s normou IEC 60947-7-x	8.61 W	Závažnost znečištění	3

## Technické údaje

### UL data hodnocení

Průřez vodiče propojení z výroby max. (cURus)	0000 AWG	Č. osvědčení (cURus)	E60693
Průřez vodiče propojení z výroby min. (cURus)	0000 AWG	Velikost napětí C (cURus)	1000 V
Velikost proudu C (cURus)	230 A		

### Vodiče k upevnění svorkou (jmenovité připojení)

Kabelové oko DIN 46234	6...120 mm <sup>2</sup>	Kabelové oko DIN 46235	10...95 mm <sup>2</sup>
Průřez propojení AWG, max.	kcmil 250	Směr připojení	na straně
Utahovací moment, max.	20 Nm	Utahovací moment, min.	10 Nm
Typ připojení	Připojení třmenem	Počet připojení	2
Upínací rozsah, max.	120 mm <sup>2</sup>	Upínací rozsah, min.	6 mm <sup>2</sup>
Průřez propojení AWG, min.	AWG 8	Průřez připojení vodiče, jemně splétaný s koncovkami DIN 46228/4, min.	6 mm <sup>2</sup>
Průřez připojení vodiče, jemně splétaný s koncovkami DIN 46228/1, min.	6 mm <sup>2</sup>	Průřez připojení vodičů, jemně stáčené, max.	120 mm <sup>2</sup>
Průřez připojení vodičů, jemně stáčené, min.	6 mm <sup>2</sup>	Průřez připojení vodičů, splétané, max.	120 mm <sup>2</sup>
Průřez připojení vodičů, splétané, min.	6 mm <sup>2</sup>	Velikost samčího konektoru, plochý konektor	M 10
Průřez připojení vodiče, pevné jádro, max.	120 mm <sup>2</sup>	Průřez připojení vodiče, pevné jádro, min.	6 mm <sup>2</sup>
Průřez připojení vodičů, jemně splétané, min.	6 mm <sup>2</sup>	2 x kabelová oka DIN 46 235	10...95 mm <sup>2</sup>
2 x kabelová oka DIN 46 234	6 - 120 mm <sup>2</sup>		

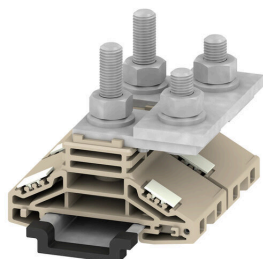
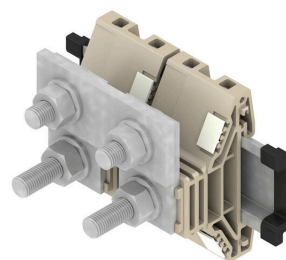
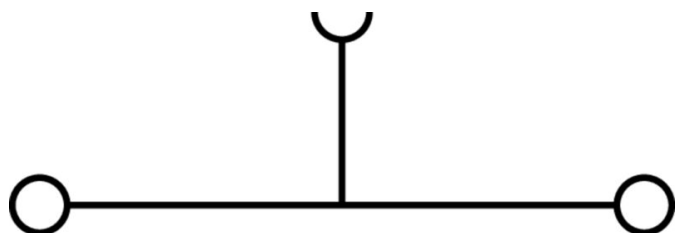
### Všeobecně

Průřez propojení AWG, max.	kcmil 250	Průřez propojení AWG, min.	AWG 8
Standardy	IEC 60947-7-1	Nosná lišta	TS 35

### Klasifikace

ETIM 8.0	EC000897	ETIM 9.0	EC000897
ETIM 10.0	EC000897	ECLASS 14.0	27-25-01-01
ECLASS 15.0	27-25-01-01		

**Nákresy**



## WF 10/2BZ

**Weidmüller Interface GmbH & Co. KG**  
 Klingenbergstraße 26  
 D-32758 Detmold  
 Germany

www.weidmueller.com

## Příslušenství

### Propojky



Rozdělení nebo násobení potenciálu do sousedících svorkovnic se provádí prostřednictvím propojek. Dalšímu úsilí o propojení se lze snadno vyhnout. I když jsou póly přerušeny, spolehlivost kontaktu ve svorkovnicích je stále zajištěna. Naše portfolio nabízí zásuvné a šroubovatelné systémy propojek pro modulární svorkovnice.

### Všeobecné objednací údaje

Typ	WQL 2 WF10	Verze
Číslo	<a href="#">1781010000</a>	Šroubové svorníkové svorky, Spojovací konektor, Počet pólů: 2
objednávky		
GTIN (EAN)	4032248219421	
Množství	5 ST	
Typ	WQL 3 WF10	Verze
Číslo	<a href="#">1781020000</a>	Šroubové svorníkové svorky, Spojovací konektor, Počet pólů: 3
objednávky		
GTIN (EAN)	4032248241217	
Množství	5 ST	

### Další připojení



Další připojení umožňuje samostatná odbočka napětí. Tu lze použít například pro nouzový zdroj napájení před hlavním vypínačem nebo pouze jako dodatečné připojení v aplikaci.

### Všeobecné objednací údaje

Typ	WZAF 120	Verze
Číslo	<a href="#">1066300000</a>	Pomocné připojení (svorka)
objednávky		
GTIN (EAN)	4008190024642	
Množství	10 ST	

## WF 10/2BZ

**Weidmüller Interface GmbH & Co. KG**  
Klingenbergstraße 26  
D-32758 Detmold  
Germany

www.weidmueller.com

## Příslušenství

### Koncové a předělové desky



Dělicí desky a koncové desky jsou nezbytným příslušenstvím pro svorkovnice. Dělicí desky zajišťují optické a elektrické oddělení různých potenciálů a funkčních skupin, čímž zvyšují bezpečnost a zajišťují přehlednou strukturu uvnitř rozvaděče. Koncové desky uzavírají řadu svorkovnic po stranách, chrání před kontaktem s živými částmi a zajišťují čistý a stabilní povrch. Oba komponenty jsou přesně sladěny s příslušnou řadou svorkovnic Weidmüller, což přispívá k bezpečnému, kompatibilnímu a profesionálnímu zapojení.

### Všeobecné objednací údaje

Typ	WTW WF10/WF12	Verze
Číslo	<a href="#">1780890000</a>	Šroubové svorníkové svorky, Dělicí deska, Tmavě béžová, 3 mm
objednávky		
GTIN (EAN)	4032248219391	
Množství	20 ST	
Typ	WTW WF10/WF12 2300	Verze
Číslo	<a href="#">1780920000</a>	Šroubové svorníkové svorky, Dělicí deska, Šedá, 2 mm
objednávky		
GTIN (EAN)	4032248241149	
Množství	20 ST	

### Koncová podpěra



Nabídka produktů Weidmüller zahrnuje koncové držáky, které zaručují trvalou a spolehlivou montáž na přípojnicích a které brání sklouznutí. K dispozici jsou verze se šrouby i bez šroubů. Koncový držák nabízí více možností označení, také místo pro skupinové značky a rovněž držák zkušební zástrčky.

### Všeobecné objednací údaje

Typ	WEW 35/2	Verze
Číslo	<a href="#">1061200000</a>	Bočnice, Tmavě béžová, TS 35, HB, Wemid, Šířka: 8 mm, 100 °C
objednávky		
GTIN (EAN)	4008190030230	
Množství	50 ST	

## WF 10/2BZ

**Weidmüller Interface GmbH & Co. KG**  
Klingenbergstraße 26  
D-32758 Detmold  
Germany

www.weidmueller.com

## Příslušenství

### Ochrana proti kontaktu



Naše systémy pro ochranu proti dotyku zajišťují větší bezpečnost ve vaší skříňce. Poskytují ochranu proti zasažení proudem způsobenému náhodným kontaktem s živými částmi v důsledku provozu nebo závad.

### Všeobecné objednací údaje

Typ	ADP WF10/WF12	Verze
Číslo	<a href="#">1780940000</a>	Šroubové svorníkové svorky, Profil krytu, Transparentní, 1000 mm
objednávky		
GTIN (EAN)	4032248241255	
Množství	100 M	
Typ	HA ADP WF6/WF10	Verze
Číslo	<a href="#">1781050000</a>	Šroubové svorníkové svorky, Profil krytu, Tmavě béžová, 2.2 mm
objednávky		
GTIN (EAN)	4032248241231	
Množství	10 ST	

### Prázdné



Značky WS jsou ideální volbou pro konektory řady W. Díky jejich systémové kompatibilitě lze WS štítky využít i s řadami I a Z. Velká plocha na značení umožňuje dlouhé řetězce znaků, ale také víceřádkový text. Štítky WS jsou ideální na značení pomocí dlouhých řetězců znaků. Díky osvědčenému formátu MultiCard je možný tisk pomocí tiskárny PrintJet CONNECT nebo plotteru.

- Lze nasazovat v pásech nebo jednotlivě
- Štítky v ověřeném formátu MultiCard

Pro vlastní potisk: Prosíme zašlete nám soubor pro náš software na značení M-Print PRO nebo M-Print PRO Online (bez instalace) s vašimi požadavky na značení.

### Všeobecné objednací údaje

Typ	WS 10/5 MC NE WS	Verze
Číslo	<a href="#">1635000000</a>	WS, Označení svorek, 10 x 5 mm, Rozteč v mm (P): 5.00
objednávky		Weidmueller, Allen-Bradley, Bílá
GTIN (EAN)	4008190261948	
Množství	720 ST	
Typ	WS 15/5 MC NE WS	Verze
Číslo	<a href="#">1609880000</a>	WS, Označení svorek, 15 x 5 mm, Rozteč v mm (P): 5.00
objednávky		Weidmueller, Allen-Bradley, Bílá
GTIN (EAN)	4008190203504	
Množství	480 ST	

## Příslušenství

### Držák štítku značení



Držák značky nabízí možnost dodatečné montáže standardních značek s roztečí 5 nebo 5,1 mm. Úhlové držáky lze volitelně zacvaknout a lze je namontovat do všech standardních označovacích kanálů modulárních svorkovnic Klippon® Connect. Typy montážních značek naleznete v příslušném příslušenství držáku označení.

### Všeobecné objednávací údaje

Typ	BZT 1 WS 10/5	Verze
Číslo	<a href="#">1805490000</a>	Příslušenství, Držák štítku značení
objednávky		
GTIN (EAN)	4032248270231	
Množství	100 ST	
Typ	BZT 1 ZA WS 10/5	Verze
Číslo	<a href="#">1805520000</a>	Příslušenství, Držák štítku značení
objednávky		
GTIN (EAN)	4032248270248	
Množství	100 ST	