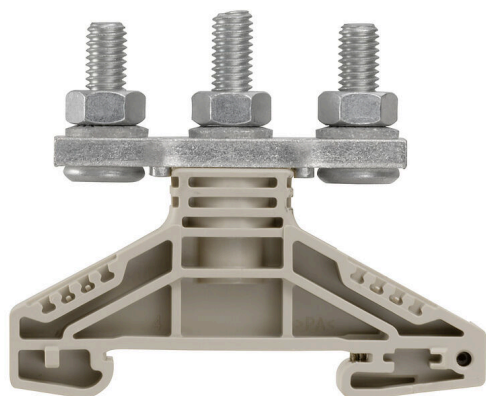


Obrázek výrobku

Přívod napájení, signálu a dat je standardním požadavkem v elektrotechnice a stavbě rozváděčů. Mezi vlastnosti, které daný výrobek odlišují, patří izolační materiál, systém připojení a konstrukce svorek. Průchozí svorka je vhodná pro sloučení a/nebo připojení jednoho nebo více vodičů. Mohou mít jednu nebo více úrovní připojení, které jsou na stejném potenciálu nebo vzájemně izolované.

Všeobecné objednací údaje

| | |
|------------------|---|
| Verze | Šroubové svorníkové svorky, Průchozí svorka, Jmenovitý průřez: 35 mm ² , Připojení třmenem |
| Číslo objednávky | 1789770000 |
| Typ | WF 6/2BZ |
| GTIN (EAN) | 4032248251124 |
| Množství | 25 items |

Technické údaje

Osvědčení

Schválení



| | |
|-----------------------|------------------------|
| ROHS | Shoda |
| UL File Number Search | Web UL |
| Č. osvědčení (cURus) | E60693 |

Rozměry a hmotnosti

| | | | |
|----------------|---------|---------------------|-------------|
| Hloubka | 54.5 mm | Hloubka (v palcích) | 2.1457 inch |
| Výška | 67 mm | Výška (v palcích) | 2.6378 inch |
| Šířka | 17.8 mm | Šířka (v palcích) | 0.7008 inch |
| Čistá hmotnost | 66.75 g | | |

Teploty

| | | | |
|-------------------------------|----------------|-------------------------------|---------------|
| Skladovací teplota | -25 °C...55 °C | Okolní teplota | -5 °C...40 °C |
| Trvalá provozní teplota, min. | -50 °C | Trvalá provozní teplota, max. | 120 °C |

Shoda produktu s prostředím

| | |
|-------------------------------|-----------------------|
| Stav souladu se směrnicí RoHS | V souladu bez výjimky |
| REACH SVHC | Ne SVHC nad 0,1 wt% |

Specifikace systému

| | | | |
|--------------------------|-------|-------------------------------|----|
| Nutná koncová deska | Ne | Počet potenciálů | 1 |
| Počet úrovní | 1 | Počet svěrných bodů na úroveň | 2 |
| Úrovně propojené interně | Ne | PE připojení | Ne |
| Nosná lišta | TS 35 | | |

Údaje materiálu

| | | | |
|------------------------------|-------|---------|--------------|
| Základní materiál | Wemid | Barevný | Tmavě béžová |
| Klasifikace hořlavosti UL 94 | V-0 | | |

CSA data hodnocení

| | | | |
|--------------------------|-------|-------------------------|----------------|
| Průřez vodiče max. (CSA) | 2 AWG | Velikost napětí C (CSA) | 1000 V |
| Velikost proudu C (CSA) | 115 A | Č. osvědčení (CSA) | 200039-1244019 |

Další technická data

| | | | |
|-----------------|-----------|---------------------------------------|----|
| Otevřené strany | Open | Verze testovaná ve výbušném prostředí | Ne |
| Typ montáže | Přichytka | | |

Data hodnocení

| | | | |
|--|--------------------|-----------------------------------|---------------|
| Jmenovitý průřez | 35 mm ² | Jmenovité napětí | 1000 V |
| Jmenovité DC napětí | 1000 V | Jmenovitý proud | 125 A |
| Proud při maximu vodičů | 125 A | Standardy | IEC 60947-7-1 |
| Vnitřní odpor podle IEC 60947-7-x | 0.26 mΩ | Jmenovité impulzní výdržné napětí | 8 kV |
| Ztráta výkonu v souladu s normou IEC 60947-7-x | 4.00 W | Závažnost znečištění | 3 |

Technické údaje

UL data hodnocení

| | | | |
|---|-------|---------------------------|--------|
| Průřez vodiče propojení z výroby max. (cURus) | 2 AWG | Č. osvědčení (cURus) | E60693 |
| Průřez vodiče propojení z výroby min. (cURus) | 2 AWG | Velikost napětí C (cURus) | 1000 V |
| Velikost proudu C (cURus) | 115 A | | |

Vodiče k upevnění svorkou (jmenovité připojení)

| | | | |
|--|--------------------------|--|------------------------|
| Kabelové oko DIN 46234 | 2.5...35 mm ² | Kabelové oko DIN 46235 | 6...25 mm ² |
| Průřez propojení AWG, max. | AWG 2 | Směr připojení | na straně |
| Utahovací moment, max. | 6 Nm | Utahovací moment, min. | 3 Nm |
| Typ připojení | Připojení třmenem | Počet připojení | 2 |
| Upínací rozsah, max. | 35 mm ² | Upínací rozsah, min. | 2.5 mm ² |
| Průřez propojení AWG, min. | AWG 14 | Průřez připojení vodiče, jemně splétaný s koncovkami DIN 46228/4, min. | 2.5 mm ² |
| Průřez připojení vodiče, jemně splétaný s koncovkami DIN 46228/1, min. | 2.5 mm ² | Průřez připojení vodičů, jemně stáčené, max. | 35 mm ² |
| Průřez připojení vodičů, jemně stáčené, min. | 2.5 mm ² | Průřez připojení vodičů, splétané, max. | 35 mm ² |
| Průřez připojení vodičů, splétané, min. | 2.5 mm ² | Velikost samčího konektoru, plochý konektor | M 6 |
| Průřez připojení vodiče, pevné jádro, max. | 35 mm ² | Průřez připojení vodiče, pevné jádro, min. | 2.5 mm ² |
| Průřez připojení vodičů, jemně splétané, min. | 2.5 mm ² | 2 x kabelová oka DIN 46 235 | 6...25 mm ² |
| 2 x kabelová oka DIN 46 234 | 2,5 - 35 mm ² | | |

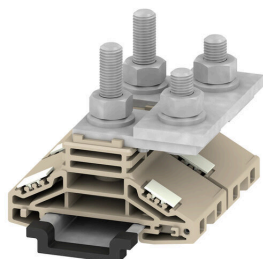
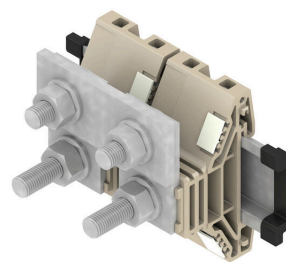
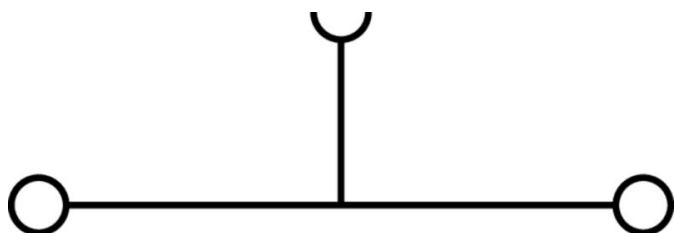
Všeobecně

| | | | |
|----------------------------|---------------|----------------------------|--------|
| Průřez propojení AWG, max. | AWG 2 | Průřez propojení AWG, min. | AWG 14 |
| Standardy | IEC 60947-7-1 | Nosná lišta | TS 35 |

Klasifikace

| | | | |
|-------------|-------------|-------------|-------------|
| ETIM 8.0 | EC000897 | ETIM 9.0 | EC000897 |
| ETIM 10.0 | EC000897 | ECLASS 14.0 | 27-25-01-01 |
| ECLASS 15.0 | 27-25-01-01 | | |

Nákresy



Příslušenství

Propojky



Rozdělení nebo násobení potenciálu do sousedících svorkovnic se provádí prostřednictvím propojek. Dalšímu úsilí o propojení se lze snadno vyhnout. I když jsou póly přerušeny, spolehlivost kontaktu ve svorkovnicích je stále zajištěna. Naše portfolio nabízí zásuvné a šroubovatelné systémy propojek pro modulární svorkovnice.

Všeobecné objednací údaje

| | | |
|------------|----------------------------|---|
| Typ | WQL 2 WF6 | Verze |
| Číslo | 1780970000 | Šroubové svorníkové svorky, Spojovací konektor, Počet pólů: 2 |
| objednávky | | |
| GTIN (EAN) | 4032248219407 | |
| Množství | 5 ST | |
| Typ | WQL 3 WF6 | Verze |
| Číslo | 1780980000 | Šroubové svorníkové svorky, Spojovací konektor, Počet pólů: 3 |
| objednávky | | |
| GTIN (EAN) | 4032248241194 | |
| Množství | 5 ST | |

Další připojení



Další připojení umožňuje samostatná odbočka napětí. Tu lze použít například pro nouzový zdroj napájení před hlavním vypínačem nebo pouze jako dodatečné připojení v aplikaci.

Všeobecné objednací údaje

| | | |
|------------|----------------------------|----------------------------|
| Typ | WZAF 35 | Verze |
| Číslo | 1070500000 | Pomocné připojení (svorka) |
| objednávky | | |
| GTIN (EAN) | 4008190024512 | |
| Množství | 10 ST | |

WF 6/2BZ

Weidmüller Interface GmbH & Co. KG
Klingenbergstraße 26
D-32758 Detmold
Germany

www.weidmueller.com

Příslušenství

Koncové a předělové desky



Dělicí desky a koncové desky jsou nezbytným příslušenstvím pro svorkovnice. Dělicí desky zajišťují optické a elektrické oddělení různých potenciálů a funkčních skupin, čímž zvyšují bezpečnost a zajišťují přehlednou strukturu uvnitř rozvaděče. Koncové desky uzavírají řadu svorkovnic po stranách, chrání před kontaktem s živými částmi a zajišťují čistý a stabilní povrch. Oba komponenty jsou přesně sladěny s příslušnou řadou svorkovnic Weidmüller, což přispívá k bezpečnému, kompatibilnímu a profesionálnímu zapojení.

Všeobecné objednací údaje

| | | |
|------------|----------------------------|--|
| Typ | WTW WF10/WF12 | Verze |
| Číslo | 1780890000 | Šroubové svorníkové svorky, Dělicí deska, Tmavě béžová, 3 mm |
| objednávky | | |
| GTIN (EAN) | 4032248219391 | |
| Množství | 20 ST | |
| Typ | WTW WF6 2300 | Verze |
| Číslo | 1781230000 | Šroubové svorníkové svorky, Dělicí deska, Šedá, 2 mm |
| objednávky | | |
| GTIN (EAN) | 4032248241125 | |
| Množství | 20 ST | |

Koncová podpěra



Nabídka produktů Weidmüller zahrnuje koncové držáky, které zaručují trvalou a spolehlivou montáž na přípojnicích a které brání sklouznutí. K dispozici jsou verze se šrouby i bez šroubů. Koncový držák nabízí více možností označení, také místo pro skupinové značky a rovněž držák zkušební zástrčky.

Všeobecné objednací údaje

| | | |
|------------|----------------------------|--|
| Typ | WEW 35/2 | Verze |
| Číslo | 1061200000 | Bočnice, Tmavě béžová, TS 35, HB, Wemid, Šířka: 8 mm, 100 °C |
| objednávky | | |
| GTIN (EAN) | 4008190030230 | |
| Množství | 50 ST | |

Příslušenství

Ochrana proti kontaktu

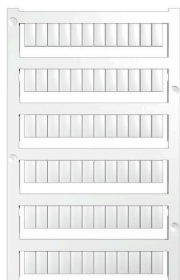


Naše systémy pro ochranu proti doteku zajišťují větší bezpečnost ve vaší skříňce. Poskytují ochranu proti zasažení proudem způsobenému náhodným kontaktem s živými částmi v důsledku provozu nebo závad.

Všeobecné objednací údaje

| | | |
|------------|----------------------------|--|
| Typ | ADP WF10/WF12 | Verze |
| Číslo | 1780940000 | Šroubové svorníkové svorky, Profil krytu, Transparentní, 1000 mm |
| objednávky | | |
| GTIN (EAN) | 4032248241255 | |
| Množství | 100 M | |
| Typ | HA ADP WF6/WF10 | Verze |
| Číslo | 1781050000 | Šroubové svorníkové svorky, Profil krytu, Tmavě béžová, 2.2 mm |
| objednávky | | |
| GTIN (EAN) | 4032248241231 | |
| Množství | 10 ST | |

Prázdné



Značky WS jsou ideální volbou pro konektory řady W. Díky jejich systémové kompatibilitě lze WS štítky využít i s řadami I a Z. Velká plocha na značení umožňuje dlouhé řetězce znaků, ale také víceřádkový text. Štítky WS jsou ideální na značení pomocí dlouhých řetězců znaků. Díky osvědčenému formátu MultiCard je možný tisk pomocí tiskárny PrintJet CONNECT nebo plotteru.

- Lze nasazovat v pásech nebo jednotlivě
- Štítky v ověřeném formátu MultiCard

Pro vlastní potisk: Prosíme zašlete nám soubor pro náš software na značení M-Print PRO nebo M-Print PRO Online (bez instalace) s vašimi požadavky na značení.

Všeobecné objednací údaje

| | | |
|------------|----------------------------|---|
| Typ | WS 10/5 MC NE WS | Verze |
| Číslo | 1635000000 | WS, Označení svorek, 10 x 5 mm, Rozteč v mm (P): 5.00 |
| objednávky | | Weidmueller, Allen-Bradley, Bílá |
| GTIN (EAN) | 4008190261948 | |
| Množství | 720 ST | |
| Typ | WS 15/5 MC NE WS | Verze |
| Číslo | 1609880000 | WS, Označení svorek, 15 x 5 mm, Rozteč v mm (P): 5.00 |
| objednávky | | Weidmueller, Allen-Bradley, Bílá |
| GTIN (EAN) | 4008190203504 | |
| Množství | 480 ST | |

Příslušenství

Držák štítku značení



Držák značky nabízí možnost dodatečné montáže standardních značek s roztečí 5 nebo 5,1 mm. Úhlové držáky lze volitelně zacvaknout a lze je namontovat do všech standardních označovacích kanálů modulárních svorkovnic Klippon® Connect. Typy montážních značek naleznete v příslušném příslušenství držáku označení.

Všeobecné objednací údaje

| | | |
|------------|----------------------------|-------------------------------------|
| Typ | BZT 1 WS 10/5 | Verze |
| Číslo | 1805490000 | Příslušenství, Držák štítku značení |
| objednávky | | |
| GTIN (EAN) | 4032248270231 | |
| Množství | 100 ST | |
| Typ | BZT 1 ZA WS 10/5 | Verze |
| Číslo | 1805520000 | Příslušenství, Držák štítku značení |
| objednávky | | |
| GTIN (EAN) | 4032248270248 | |
| Množství | 100 ST | |