

SAI-4-MMS 5P M12

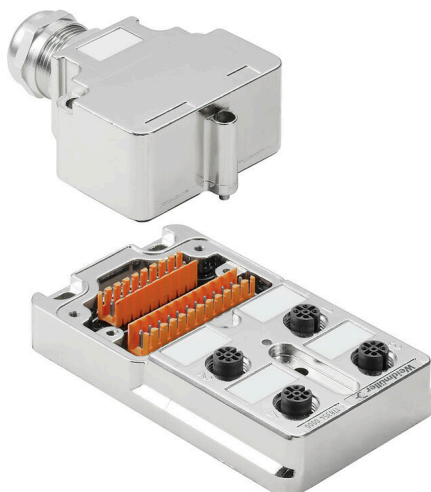
Weidmüller Interface GmbH & Co. KG

Klingenbergstraße 26

D-32758 Detmold

Germany

www.weidmueller.com



Některé aplikace vyžadují kompletní stínění od snímače po řídicí prvek. Toto lze docílit s našimi kovovými SAI rozvaděči. Průchodky EMC jsou dodávány spolu s rozvaděči. Iniciační LED prvku jsou vynechány.

Jsou k dispozici ve 4- a 8-cestných M12 verzích s 5 nebo 10 m kabely. Navíc lze tyto rozvaděče použít v drsných podmínkách, např. v blízkosti svařovny. Kryty s velkým prostorem na připojení - mohou být tudíž dodávány se standardní průchodkou do M25.

- žádné EMC problémy,
- vysoká odolnost proti chemickým a mechanickým vlivům,
- standardní upevňovací rozměry.

Všeobecné objednací údaje

Verze	Verze krytu, M12, 30 V, A-kódování, LED: Ano, Iniciační prvek LED: Ne, Typ kabeláže: PNP
Číslo objednávky	1783520000
Typ	SAI-4-MMS 5P M12
GTIN (EAN)	4032248184620
Množství	1 items
Stav objednávky	Tento produkt v budoucnu už nebude k dispozici.
K dispozici do	2025-11-29T00:00:00+01:00

Technické údaje

Osvědčení

Schválení



ROHS	Shoda
UL File Number Search	Web UL
Č. osvědčení (cURus)	E141197

Rozměry a hmotnosti

Hloubka	102 mm	Hloubka (v palcích)	4.0157 inch
Výška	43 mm	Výška (v palcích)	1.6929 inch
Šířka	60 mm	Šířka (v palcích)	2.3622 inch
Čistá hmotnost	530.64 g		

Teploty

Provozní teplota	-20 - 90°C
------------------	------------

Shoda produktu s prostředím

Stav souladu se směrnicí RoHS	V souladu s výjimkou
Výjimka ze směrnice RoHS (je-li použitelné/známo)	6c
REACH SVHC	Lead 7439-92-1
SCIP	4060c755-8d0b-4d43-bdb3-4ffabe9d7497

Údaje o připojení

Vnější prům. vodiče, min.	10 mm	Vnější prům. vodiče, max.	14 mm
Upínací rozsah, min.	0.08 mm ²	Upínací rozsah, max.	1.5 mm ²
Průřez propojení AWG, min.	AWG 28	Průřez propojení AWG, max.	AWG 14
Pevné, min. H05(07) V-U	0.2 mm ²	Pevné, max. H05(07) V-U	1.5 mm ²
Pružné, min. H05(07) V-K	0.2 mm ²	Pružné, max. H05(07) V-K	1.5 mm ²
dutinkou s plastovým límcem, , DIN 46228 pt 4, min.	0.2 mm ²	dutinkou s plastovým límcem, DIN 46228 pt 4, max.	1.5 mm ²
s vodičem a dutinkou, DIN 46228 pt 1, min.	0.2 mm ²	s vodičem a dutinkou, DIN 46228 pt 1, max.	1.5 mm ²
Skladovací prostor	Standardně	Výstup rozvaděče	Verze krytu

Elektrické údaje

Jmenovité napětí, min.	10 V	Jmenovité napětí, max.	30 V
Zkušební napětí	1 kV	Max. proudová kapacita na slot	4 A
Celkem proud	10 A	Proud na signál	2 A
K dispozici elektrická izolace	Ano	Odpor izolace	109 Ω

Technické údaje kabelu

Počet pólů	5	Vnější prům. vodiče, max.	14 mm
Vnější prům. vodiče, min.	10 mm	Vhodné pro nosiče kabelů	Ne

Všeobecné technické údaje

Stupeň krytí	IP68	Kódování zásuvné stanice	A-kódování
Počet pólů	5	Počet soketů kontaktů	4

SAI-4-MMS 5P M12**Weidmüller Interface GmbH & Co. KG**

Klingenbergstraße 26

D-32758 Detmold

Germany

www.weidmueller.com**Technické údaje**

Připojovací závit	M12	Závažnost znečištění	3
Chování při požáru	V-0	Cykly zapojování	≤ 50
LED	Ano	Iničiační prvek LED	Ne
Barva LED pro indikaci provozu	zelená		

Údaje o materiálu

Hlavní materiál krytu	Tlakově litý zinek	Materiál rozvaděče	Kov
Barva krytu	Stříbrná	Těsnicí materiál krytu	Pěnový polyuretan
Šroubová patice	CuZn, poniklované	Materiál kontaktu	CuZn
Povrch kontaktu	Pozlacené	Nosný materiál kontaktu	PBT (UL 94 V0)

Klasifikace

ETIM 8.0	EC003558	ETIM 9.0	EC003558
ETIM 10.0	EC003558	ECLASS 14.0	27-44-01-11
ECLASS 15.0	27-44-01-11		

Nákresy

Podobné ilustraci



Rozměrový výkres

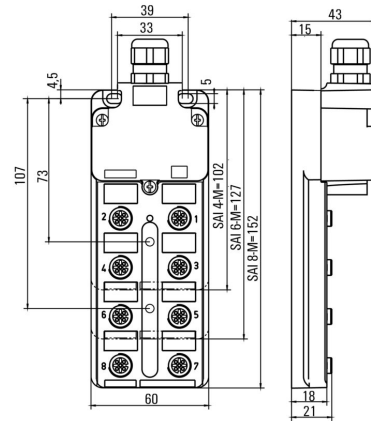
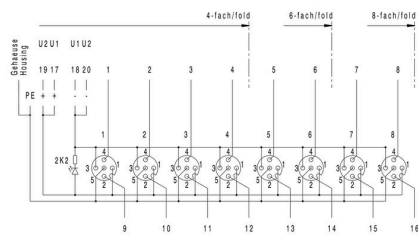


Schéma připojení



SAI-4-MMS 5P M12

Weidmüller Interface GmbH & Co. KG
 Klingenbergstraße 26
 D-32758 Detmold
 Germany

www.weidmueller.com

Příslušenství

M12



Ochranná víka chrání nepřirazené připojovací body před vnějšími vlivy.

Všeobecné objednací údaje

Typ	SAI-SK-M12	Verze	
Číslo	9456050000	Verze	Montážní sestavy chráněných komponent, Ochranný kryt
objednávky			
GTIN (EAN)	4008190304058		
Množství	30 ST		

Screwty® nástroj na kabelové průchodky s funkcí utahovacího momentu



Ideální nástroj pro jakoukoliv práci
 Screwty® je ideální, všestranný nástroj pro utahování všech běžných kabelů snímačů a akčních členů. I těžko přístupné kulaté konektory jsou se Screwty® nadosah. Jednoduchý otáčivý moment utáhne a povolí konektory bez potřeby nadměrné síly. Screwty® je jedinečné a celkové řešení, protože je lze použít s většinou kabelů a konektorů od jiných prodejců (přes 90 %). Screwty® se skládá z rukojeti a tradičního 1/4" adaptéru. Lze je tedy použít pro všechny velikosti: pro kulaté konektory M12 a M8, pro varianty M12F a M8F a pro přizpůsobitelné konektory samce a samice.

Všeobecné objednací údaje

Typ	SCREWTY SET -DM	Verze	
Číslo	1920000000	Verze	Cable gland tool for M8, M12 lines and connectors
objednávky			
GTIN (EAN)	4032248436859		
Množství	1 ST		

SAI-4-MMS 5P M12

Weidmüller Interface GmbH & Co. KG
Klingenbergstraße 26
D-32758 Detmold
Germany

www.weidmueller.com

Příslušenství

Kovová verze



Některé aplikace vyžadují kompletní stínění od snímače po řídicí prvek. Toto lze docílit s našimi kovovými SAI rozvaděči. Průchodky EMC jsou dodávány spolu s rozvaděči. Iniciační LED prvku jsou vynechány. Jsou k dispozici ve 4- a 8-cestných M12 verzích s 5 nebo 10 m kabely. Navíc lze tyto rozvaděče použít v drsných podmínkách, např. v blízkosti svařovny. Kryty s velkým prostorem na připojení - mohou být tudíž dodávány se standardní průchodkou do M25.

- žádné EMC problémy,
- vysoká odolnost proti chemickým a mechanickým vlivům,
- standardní upevňovací rozměry.

Všeobecné objednací údaje

Typ	SAI-8-MM 5P M12 UT	Verze
Číslo	1783491000	Krytový rozdělovač spodní díl, M12, 30 V, A-kódování, LED: Ano,
objednávky		Iniciační prvek LED: Ne, Typ kabeláže: PNP
GTIN (EAN)	4032248296583	
Množství	2 ST	

Prázdné



ESG je vyzkoušený štítek ve formátu MultiCard pro řadu rozšířených elektrických zařízení. Výsledkem je vysoce kvalitní kontrastní označení zařízení.

K dispozici jsou různé typy pro zařízení od výrobců, jako jsou Siemens, ABB, Beckhoff atd.

Stručný přehled výhod:

- Štítky pro všestranné využití - samolepicí nebo připevňovací štítky, v závislosti na typu
 - Pro sekvenční zařízení, např. ochranné kabelové jističe, dodáváme ESG štítky pro připnutí k liště na značky
 - Individuální kvalita laserového tisku podle specifikací
- Pro vlastní potisk: Prosíme zašlete nám soubor pro náš software na značení M-Print PRO nebo M-Print PRO Online (bez instalace) s vašimi požadavky na značení.

Všeobecné objednací údaje

Typ	ESG 8/20 K MC NE WS	Verze
Číslo	2558360000	ESG, Značky na přístroje x 20 mm, PA 66, Barevný: Bílá, lze zapojit
objednávky		
GTIN (EAN)	4050118569070	
Množství	200 ST	