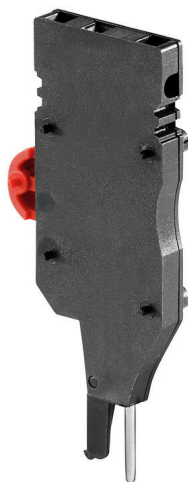


**Obrázek výrobku**

Testovací adaptéry a testovací zástrčky se používají pro elektrické připojení mezi svorkovnicemi a testovacím zařízením. Tímto způsobem lze elektrický kontakt vytvořit v propojeném stavu a měření lze provést snadno.

**Všeobecné objednací údaje**

Verze	Příslušenství, Adaptér zkoušečky, 9 A
Číslo objednávky	<a href="#">1780670000</a>
Typ	ZTA 7/ZA
GTIN (EAN)	4032248180202
Množství	25 items
Stav objednávky	Přerušeno
Poslední datum objednávky	2025-12-31T00:00:00+01:00

## Technické údaje

## Osvědčení

ROHS	Shoda
------	-------

## Rozměry a hmotnosti

Hloubka	73.5 mm	Hloubka (v palcích)	2.8937 inch
Výška	31.5 mm	Výška (v palcích)	1.2402 inch
Šířka	8.1 mm	Šířka (v palcích)	0.3189 inch
Čistá hmotnost	7.76 g		

## Teploty

Skladovací teplota	-25 °C...55 °C	Okolní teplota	-50 °C...55 °C
Trvalá provozní teplota, min.	-50 °C	Trvalá provozní teplota, max.	100 °C

## Shoda produktu s prostředím

Stav souladu se směrnicí RoHS	V souladu s výjimkou
Výjimka ze směrnice RoHS (je-li použitelné/známo)	6c
REACH SVHC	Lead 7439-92-1
SCIP	e1c310ef-6b67-4efa-80a6-d307472f4de9

## Specifikace systému

Verze	Pro svorky	Počet potenciálů	1
Počet úrovní	1	Počet svěrných bodů na úroveň	1

## Údaje materiálu

Základní materiál	Polyamid 66	Barevný	černá
Klasifikace hořlavosti UL 94	V-2		

## Další technická data

S připínacími kolíky	Ano	Návod k instalaci	Přímá montáž
----------------------	-----	-------------------	--------------

## Data hodnocení

Jmenovitý průřez	1.5 mm <sup>2</sup>	Jmenovité napětí	250 V
Jmenovité DC napětí	250 V	Jmenovitý proud	9 A
Vnitřní odpor podle IEC 60947-7-x	1.83 mΩ	Ztráta výkonu v souladu s normou IEC 60947-7-x	0.56 W

## Rozměry

Rozteč v mm (P)	8.10 mm	Výška s TS 35	73.5 mm
-----------------	---------	---------------	---------

## Vodiče k upevnění svorkou (jmenovité připojení)

Směr připojení	na straně	Utahovací moment, max.	0.3 Nm
Utahovací moment, min.	0.3 Nm	Délka odizolování	6 mm
Typ připojení	Zásuvné připojení Plug-in	Počet připojení	1
Upínací rozsah, max.	1.5 mm <sup>2</sup>	Upínací rozsah, min.	0.5 mm <sup>2</sup>

**ZTA 7/ZA****Weidmüller Interface GmbH & Co. KG**

Klingenbergstraße 26

D-32758 Detmold

Germany

[www.weidmueller.com](http://www.weidmueller.com)**Technické údaje**

Průřez připojení vodiče, jemně splétaný s koncovkami DIN 46228/4, min.	0.5 mm <sup>2</sup>	Průřez připojení vodiče, jemně splétaný s koncovkami DIN 46228/1, max.	1.5 mm <sup>2</sup>
Průřez připojení vodiče, jemně splétaný s koncovkami DIN 46228/1, min.	0.5 mm <sup>2</sup>	Průřez připojení vodičů, jemně stáčené, max.	1.5 mm <sup>2</sup>
Průřez připojení vodičů, jemně stáčené, min.	0.5 mm <sup>2</sup>	Průřez připojení vodičů, splétané, max.	1.5 mm <sup>2</sup>
Průřez připojení vodičů, splétané, min.	0.5 mm <sup>2</sup>	Průřez připojení vodiče, pevné jádro, max.	1.5 mm <sup>2</sup>
Průřez připojení vodiče, pevné jádro, min.	0.5 mm <sup>2</sup>		

**Všeobecně**

Počet pólů	1	Návod k instalaci	Přímá montáž
------------	---	-------------------	--------------

**Klasifikace**

ETIM 8.0	EC002555	ETIM 9.0	EC002555
ETIM 10.0	EC002555	ECLASS 14.0	27-25-03-04
ECLASS 15.0	27-25-03-04		