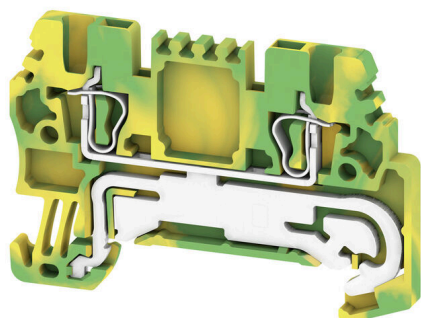


Obrázek výrobku



Přívod napájení, signálu a dat je standardním požadavkem v elektrotechnice a stavbě rozváděčů. Mezi vlastnosti, které daný výrobek odlišují, patří izolační materiál, systém připojení a konstrukce svorek. Průchozí svorka je vhodná pro sloučení a/nebo připojení jednoho nebo více vodičů. Mohou mít jednu nebo více úrovní připojení, které jsou na stejném potenciálu nebo vzájemně izolované.

Všeobecné objednací údaje

| | |
|------------------|--|
| Verze | PE svorka, Připojení s kotevní svorkou, 1,5 mm ² , 180 A (1,5 mm ²), zelená / žlutá |
| Číslo objednávky | 1775510000 |
| Typ | ZPE 1.5 |
| GTIN (EAN) | 4032248181452 |
| Množství | 50 items |

ZPE 1.5

Weidmüller Interface GmbH & Co. KG
Klingenbergstraße 26
D-32758 Detmold
Germany

www.weidmueller.com

Technické údaje

Osvědčení

Schválení



| | |
|------------------------|------------------------|
| ROHS | Shoda |
| UL File Number Search | Web UL |
| Č. osvědčení (cURus) | E60693 |
| Č. osvědčení (cURusEX) | E184763 |

Rozměry a hmotnosti

| | | | |
|--------------------------|-------------|---------------------|------------|
| Hloubka | 36.5 mm | Hloubka (v palcích) | 1.437 inch |
| Hloubka včetně DIN lišty | 37 mm | Výška | 54.5 mm |
| Výška (v palcích) | 2.1457 inch | Šířka | 3.5 mm |
| Šířka (v palcích) | 0.1378 inch | Čistá hmotnost | 8.06 g |

Teploty

| | | | |
|-------------------------------|----------------|-------------------------------|----------------|
| Skladovací teplota | -25 °C...55 °C | Okolní teplota | -50 °C...75 °C |
| Trvalá provozní teplota, min. | -50 °C | Trvalá provozní teplota, max. | 120 °C |

Shoda produktu s prostředím

| | |
|-------------------------------|-----------------------|
| Stav souladu se směrnicí RoHS | V souladu bez výjimky |
| REACH SVHC | Ne SVHC nad 0,1 wt% |

Specifikace systému

| | | | |
|-------------------------------|---|--------------------------|-------|
| Verze | Připojení tažnou pružinou, S připojením uzemnění, Jeden konec bez konektoru | Nutná koncová deska | Ano |
| Počet potenciálů | 1 | Počet úrovní | 1 |
| Počet svěrných bodů na úroveň | 2 | Úrovně propojené interně | Ne |
| PE připojení | Ano | Nosná lišta | TS 35 |
| PE funkce | Ano | Funkce PEN | Ne |

Údaje hodnocení IECEX/ATEX

| | | | |
|---------------------------|---------------------|----------------------------|---------------------|
| Č. osvědčení (ATEX) | DEMKO15ATEX1467U | Č. osvědčení (IECEX) | IECEXULD15.0008U |
| Průřez vodiče max. (ATEX) | 1.5 mm ² | Průřez vodiče max. (IECEX) | 1.5 mm ² |
| Značení EN 60079-7 | Ex eb II C Gb | Ex 2014/34/EU značka | II 2 G D |

Údaje materiálu

| | | | |
|------------------------------|-------|---------|----------------|
| Základní materiál | Wemid | Barevný | zelená / žlutá |
| Klasifikace hořlavosti UL 94 | V-0 | | |

ZPE 1.5

Weidmüller Interface GmbH & Co. KG

Klingenbergstraße 26
D-32758 Detmold
Germany

www.weidmueller.com

Technické údaje

CSA data hodnocení

| | | | |
|--------------------------|--------|--------------------|----------------|
| Průřez vodiče max. (CSA) | 14 AWG | Č. osvědčení (CSA) | 200039-1152892 |
| Průřez vodiče min. (CSA) | 26 AWG | | |

Další technická data

| | | | |
|-------------------|--------------|---------------------------------------|-----|
| Otevřené strany | pravá | Počet podobných svorek | 1 |
| Návod k instalaci | Přímá montáž | Verze testovaná ve výbušném prostředí | Ano |
| Typ montáže | Přichytka | | |

Data hodnocení

| | | | |
|--|---------------------|--|---------------|
| Jmenovitý průřez | 1.5 mm ² | Jmenovité napětí k sousední svorce | 500 V |
| Jmenovité DC napětí | 500 V | Standardy | IEC 60947-7-2 |
| Vnitřní odpor podle IEC 60947-7-x | 1.83 mΩ | Jmenovité napětí k sousední svorce při impulzu | 6 kV |
| Ztráta výkonu v souladu s normou IEC 60947-7-x | 0.00 W | Závažnost znečištění | 3 |

UL data hodnocení

| | | | |
|---|--------|---|--------|
| Průřez vodiče propojení z výroby max. (cURus) | 14 AWG | Č. osvědčení (cURus) | E60693 |
| Průřez vodiče propojení v terénu min. (cURus) | 26 AWG | Průřez vodiče propojení z výroby min. (cURus) | 26 AWG |
| Průřez vodiče propojení v terénu max. (cURus) | 14 AWG | | |

Vodiče k upevnění (další připojení)

| | |
|--------------------------------|-----------------------------|
| Typ připojení, další připojení | Připojení s kotevní svorkou |
|--------------------------------|-----------------------------|

Vodiče k upevnění svorkou (jmenovité připojení)

| | |
|--|-----------------------------|
| Měřidlo podle IEC 60947-1 | B1 |
| Průřez propojení AWG, max. | AWG 16 |
| Směr připojení | vrchol |
| Délka odizolování | 10 mm |
| Typ připojení | Připojení s kotevní svorkou |
| Počet připojení | 2 |
| Upínací rozsah, max. | 1.5 mm ² |
| Upínací rozsah, min. | 0.05 mm ² |
| Velikost nože | 0,4 x 2,0 mm |
| Průřez propojení AWG, min. | AWG 30 |
| Průřez připojení vodiče, jemně splétaný s koncovkami DIN 46228/4, max. | 1.5 mm ² |
| Průřez připojení vodiče, jemně splétaný s koncovkami DIN 46228/4, min. | 0.05 mm ² |
| Průřez připojení vodiče, jemně splétaný s koncovkami DIN 46228/1, max. | 1.5 mm ² |
| Průřez připojení vodiče, jemně splétaný s koncovkami DIN 46228/1, min. | 0.05 mm ² |
| Průřez připojení vodičů, jemně stáčené, max. | 1.5 mm ² |
| Průřez připojení vodičů, jemně stáčené, min. | 0.05 mm ² |
| Průřez připojení vodičů, splétané, max. | 1.5 mm ² |
| Průřez připojení vodičů, splétané, min. | 0.05 mm ² |

ZPE 1.5

Weidmüller Interface GmbH & Co. KG

Klingenbergstraße 26

D-32758 Detmold

Germany

www.weidmueller.com

Technické údaje

| | | | |
|--|-------------------------|-------|----------------------|
| Dvojdutinka, max. | 0.75 mm ² | | |
| Dvojdutinka, max. | 0.5 mm ² | | |
| Průřez připojení vodiče, pevné jádro, max. | 1.5 mm ² | | |
| Průřez připojení vodiče, pevné jádro, min. | 0.05 mm ² | | |
| Průřez připojení vodičů, jemně splétané, min. | 0.05 mm ² | | |
| Délka tubusu pro vodičovou koncovku s plastovou objímkou DIN 46228/4 | Délka tubusu | min. | 6 mm |
| | | max. | 10 mm |
| | Průřez připojení vodiče | jmen. | 0.5 mm ² |
| | Délka tubusu | min. | 6 mm |
| | | max. | 12 mm |
| | Průřez připojení vodiče | jmen. | 0.75 mm ² |
| Délka tubusu pro vodičovou koncovku bez plastové objímky DIN 46228/1 | Délka tubusu | min. | 6 mm |
| | | max. | 12 mm |
| | Průřez připojení vodiče | jmen. | 1 mm ² |
| | Délka tubusu | jmen. | 10 mm |
| | Průřez připojení vodiče | jmen. | 0.5 mm ² |
| | Délka tubusu | jmen. | 10 mm |
| | jmen. | 10 mm | |
| | Průřez připojení vodiče | jmen. | 0.75 mm ² |
| | Délka tubusu | jmen. | 10 mm |
| | Průřez připojení vodiče | jmen. | 1 mm ² |
| | Délka tubusu | min. | 10 mm |
| | | max. | 12 mm |
| | Průřez připojení vodiče | jmen. | 1.5 mm ² |

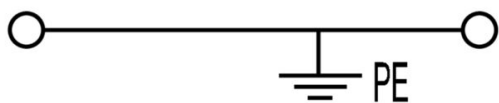
Všeobecně

| | | | |
|----------------------------|--------|-------------------|---------------|
| Průřez propojení AWG, max. | AWG 16 | Návod k instalaci | Přímá montáž |
| Průřez propojení AWG, min. | AWG 30 | Standardy | IEC 60947-7-2 |
| Nosná lišta | TS 35 | | |

Klasifikace

| | | | |
|-------------|-------------|-------------|-------------|
| ETIM 8.0 | EC000901 | ETIM 9.0 | EC000901 |
| ETIM 10.0 | EC000901 | ECLASS 14.0 | 27-25-01-03 |
| ECLASS 15.0 | 27-25-01-03 | | |

Nákresy



ZPE 1.5

Weidmüller Interface GmbH & Co. KG

Klingenbergstraße 26
D-32758 Detmold
Germany

www.weidmueller.com

Příslušenství

Koncové a předělové desky

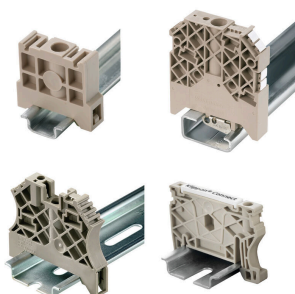


Dělicí desky a koncové desky jsou nezbytným příslušenstvím pro svorkovnice. Dělicí desky zajišťují optické a elektrické oddělení různých potenciálů a funkčních skupin, čímž zvyšují bezpečnost a zajišťují přehlednou strukturu uvnitř rozvaděče. Koncové desky uzavírají řadu svorkovnic po stranách, chrání před kontaktem s živými částmi a zajišťují čistý a stabilní povrch. Oba komponenty jsou přesně sladěny s příslušnou řadou svorkovnic Weidmüller, což přispívá k bezpečnému, kompatibilnímu a profesionálnímu zapojení.

Všeobecné objednací údaje

| | | |
|------------|----------------------------|-------------------------------|
| Typ | ZAP/TW ZDU 1.5/2AN | Verze |
| Číslo | 1776030000 | Z řada, Bočnice, Dělicí deska |
| objednávky | | |
| GTIN (EAN) | 4032248188116 | |
| Množství | 20 ST | |
| Typ | ZAP/TW ZDU 1.5/2AN BL | Verze |
| Číslo | 1776040000 | Z řada, Bočnice, Dělicí deska |
| objednávky | | |
| GTIN (EAN) | 4032248188123 | |
| Množství | 20 ST | |
| Typ | ZAP/TW ZDU 1.5/2AN OR | Verze |
| Číslo | 1776050000 | Z řada, Bočnice, Dělicí deska |
| objednávky | | |
| GTIN (EAN) | 4032248188130 | |
| Množství | 20 ST | |

Koncová podpěra



Nabídka produktů Weidmüller zahrnuje koncové držáky, které zaručují trvalou a spolehlivou montáž na přípojnicích a které brání sklouznutí. K dispozici jsou verze se šrouby i bez šroubů. Koncový držák nabízí více možností označení, také místo pro skupinové značky a rovněž držák zkušební zástrčky.

Všeobecné objednací údaje

| | | |
|------------|----------------------------|--|
| Typ | WEW 35/1 | Verze |
| Číslo | 1059000000 | Bočnice, Tmavě béžová, TS 35, V-2, Wemid, Šířka: 12 mm, 100 °C |
| objednávky | | |
| GTIN (EAN) | 4008190172282 | |
| Množství | 50 ST | |
| Typ | WEW 35/2 | Verze |
| Číslo | 1061200000 | Bočnice, Tmavě béžová, TS 35, HB, Wemid, Šířka: 8 mm, 100 °C |
| objednávky | | |
| GTIN (EAN) | 4008190030230 | |
| Množství | 50 ST | |

ZPE 1.5

Weidmüller Interface GmbH & Co. KG

Klingenbergstraße 26

D-32758 Detmold

Germany

www.weidmueller.com

Příslušenství

| | | |
|------------|----------------------------|---|
| Typ | ZEW 35 | Verze |
| Číslo | 9540000000 | Bočnice, Tmavě béžová, TS 35, V-2, Wemid, Šířka: 6 mm, 100 °C |
| objednávky | | |
| GTIN (EAN) | 4008190956264 | |
| Množství | 20 ST | |
| Typ | ZEW 35/2 | Verze |
| Číslo | 8630740000 | Bočnice, Tmavě béžová, TS 35, V-2, Wemid, Šířka: 8 mm, 100 °C |
| objednávky | | |
| GTIN (EAN) | 4032248348916 | |
| Množství | 20 ST | |

Testovací adapter a testovací zásuvky



Testovací adaptéry a testovací zásuvky se používají pro elektrické připojení mezi svorkovnicemi a testovacím zařízením. Tímto způsobem lze elektrický kontakt vytvořit v propojeném stavu a měření lze provést snadno.

Všeobecné objednací údaje

| | | |
|------------|----------------------------|--|
| Typ | ZTA 5 | Verze |
| Číslo | 1776210000 | Příslušenství, Adaptér zkoušečky, 13.5 A |
| objednávky | | |
| GTIN (EAN) | 4032248190676 | |
| Množství | 25 ST | |
| Typ | ZTA 5/ZA | Verze |
| Číslo | 1776220000 | Příslušenství, Adaptér zkoušečky, 13.5 A |
| objednávky | | |
| GTIN (EAN) | 4032248190683 | |
| Množství | 25 ST | |

Redukční objímky



Použití redukčních objímek zjednodušuje připojování vodičů s menším průřezem. Vodiče lze bezpečně vložit do upínacího bodu bez třepení vláken. Použití redukční objímky soustředí vodič na střed vstupního bodu.

Všeobecné objednací údaje

| | | |
|------------|----------------------------|---------------------------------|
| Typ | ZRH 1.5S/1 | Verze |
| Číslo | 1781950000 | Příslušenství, Redukční objímka |
| objednávky | | |
| GTIN (EAN) | 4032248199525 | |
| Množství | 500 ST | |

ZPE 1.5

Weidmüller Interface GmbH & Co. KG
Klingenbergstraße 26
D-32758 Detmold
Germany

Příslušenství

www.weidmueller.com

Vlastní tisk



Štítek Dekafix (DEK) je univerzální štítek pro všechny vodiče a zásuvné konektory i elektronické sub-sestavy. Tento systém je ideální pro krátké číselné sekvence a zahrnuje širokou řadu předtištěných značek.

Pásky pro rychlou instalaci v jediném pracovním kroku. Potisk je dobře čitelný, má perfektní kontrast a je k dispozici v různých šířkách.

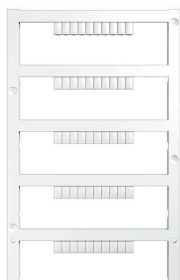
- Široká řada potišťovaných značek pro okamžité použití
- Pásky pro rychlou instalaci
- Značky na konektory vhodné pro všechny kabelové konektory
- K dispozici jako čisté MultiCard, nebo se standardním potiskem

Pro vlastní potisk: Prosíme zašlete nám soubor pro náš software na značení M-Print PRO nebo M-Print PRO Online (bez instalace) s vašimi požadavky na značení.

Všeobecné objednací údaje

| | | |
|------------|----------------------------|---|
| Typ | DEK 5/3.5 MC SDR | Verze |
| Číslo | 1767730000 | Dekafix, Označení svorek, 5 x 3.5 mm, Rozteč v mm (P): 3.50 |
| objednávky | | Weidmueller, Podle specifikace zákazníka |
| GTIN (EAN) | 4032248 102532 | |
| Množství | 100 ST | |

Prázdné



Štítek Dekafix (DEK) je univerzální štítek pro všechny vodiče a zásuvné konektory i elektronické sub-sestavy. Tento systém je ideální pro krátké číselné sekvence a zahrnuje širokou řadu předtištěných značek.

Pásky pro rychlou instalaci v jediném pracovním kroku. Potisk je dobře čitelný, má perfektní kontrast a je k dispozici v různých šířkách.

- Široká řada potišťovaných značek pro okamžité použití
- Pásky pro rychlou instalaci
- Značky na konektory vhodné pro všechny kabelové konektory
- K dispozici jako čisté MultiCard, nebo se standardním potiskem

Pro vlastní potisk: Prosíme zašlete nám soubor pro náš software na značení M-Print PRO nebo M-Print PRO Online (bez instalace) s vašimi požadavky na značení.

Všeobecné objednací údaje

| | | |
|------------|----------------------------|---|
| Typ | DEK 5/3.5 MC NE WS | Verze |
| Číslo | 1755270000 | Dekafix, Označení svorek, 5 x 3.5 mm, Rozteč v mm (P): 3.50 |
| objednávky | | Weidmueller, Bílá |
| GTIN (EAN) | 4032248017348 | |
| Množství | 500 ST | |
| Typ | WS 12/3.5 MC NE WS | Verze |
| Číslo | 1778270000 | WS, Označení svorek, 12 x 3.5 mm, Rozteč v mm (P): 3.50 |
| objednávky | | Weidmueller, Allen-Bradley, Bílá |
| GTIN (EAN) | 4032248 161041 | |
| Množství | 600 ST | |

ZPE 1.5

Weidmüller Interface GmbH & Co. KG
Klingenbergstraße 26
D-32758 Detmold
Germany

Příslušenství

www.weidmueller.com

DEK 5/3.5



WS/ DEK

MultiMark značky používají inovativní kompozitní materiál sestávající ze dvou komponent. Tuhý okraj podkladu značky se bezpečně připne ke konektoru. Díky elastické povrchové úpravě se značka snadno připne. Tento speciálně ražený materiál lze natáhnout, čímž lze pokrýt různé rozestupy, které se obzvláště u dlouhých svorkovnic nasčítají. Další výhoda: na materiál povrchu se skvěle tiskne a tím zaručuje trvanlivé značení odolné proti opotřebení. Rozlišení tisku 300 dpi také umožňuje velmi snadno čitelný potisk.

Vaše výhody s MultiMark

- Kompatibilní s modulárními svorkovnicemi společnosti Weidmüller
- Pevně držící a odolný tisk
- Kontinuální pásy šetří s časem při instalaci
- Snadná instalace díky inovativnímu kompozitnímu materiálu
- Velké pole pro štítek pro optimální čitelnost
- Vysoká flexibilita díky nezávislosti na výrobci

Všeobecné objednávací údaje

| | | |
|------------|----------------------------|---|
| Typ | DEK 5/3.5 MM WS | Verze |
| Číslo | 2007100000 | Dekafix, Označení svorek, 5 x 3.5 mm, Weidmueller, Bílá |
| objednávky | | |
| GTIN (EAN) | 4050118391992 | |
| Množství | 1000 ST | |

WS 12/3.5



WS/ DEK

MultiMark značky používají inovativní kompozitní materiál sestávající ze dvou komponent. Tuhý okraj podkladu značky se bezpečně připne ke konektoru. Díky elastické povrchové úpravě se značka snadno připne. Tento speciálně ražený materiál lze natáhnout, čímž lze pokrýt různé rozestupy, které se obzvláště u dlouhých svorkovnic nasčítají. Další výhoda: na materiál povrchu se skvěle tiskne a tím zaručuje trvanlivé značení odolné proti opotřebení. Rozlišení tisku 300 dpi také umožňuje velmi snadno čitelný potisk.

Vaše výhody s MultiMark

- Kompatibilní s modulárními svorkovnicemi společnosti Weidmüller
- Pevně držící a odolný tisk
- Kontinuální pásy šetří s časem při instalaci
- Snadná instalace díky inovativnímu kompozitnímu materiálu
- Velké pole pro štítek pro optimální čitelnost
- Vysoká flexibilita díky nezávislosti na výrobci

ZPE 1.5

Weidmüller Interface GmbH & Co. KG
Klingenbergstraße 26
D-32758 Detmold
Germany

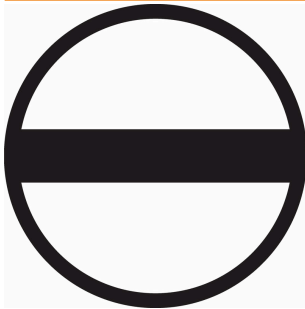
www.weidmueller.com

Příslušenství

Všeobecné objednací údaje

| | | | |
|---------------------|----------------------------|-------|---|
| Typ | WS 12/3.5 MM WS | Verze | |
| Číslo objednávky | 2007180000 | Verze | WS, Označení svorek, 12 x 3.5 mm, Weidmueller, Bílá |
| GTIN (EAN) | 4050118392203 | | |
| Množství | 1000 ST | | |

Plochý šroubovák



Plochý šroubovák s kulatou hlavicí SD DIN 5265, ISO 2380/2, výstup podle DIN 5264, ISO 2380/1. hrot ChromTop, rukojeť SoftFinish

Všeobecné objednací údaje

| | | | |
|---------------------|----------------------------|-------|---|
| Typ | SDS 0.4X2.0X60 | Verze | |
| Číslo objednávky | 2749260000 | Verze | Šroubovák, Šířka čepele (B): 2 mm, Délka čepele: 60 mm, Tloušťka čepele (A): 0.4 mm |
| GTIN (EAN) | 4050118895537 | | |
| Množství | 1 ST | | |