

WS 12/5 MC NE BL

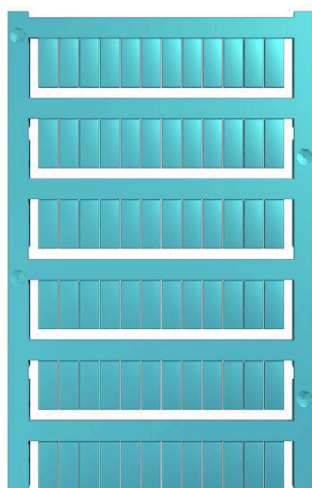
Weidmüller Interface GmbH & Co. KG

Klingenbergstraße 26

D-32758 Detmold

Germany

www.weidmueller.com



Značky WS jsou ideální volbou pro konektory řady W. Díky jejich systémové kompatibilitě lze WS štítky využít i s řadami I a Z. Velká plocha na značení umožňuje dlouhé řetězce znaků, ale také víceřádkový text.

Štítky WS jsou ideální na značení pomocí dlouhých řetězců znaků. Díky osvědčenému formátu MultiCard je možný tisk pomocí tiskárny PrintJet CONNECT nebo ploteru.

- Lze nasazovat v pásech nebo jednotlivě
- Štítky v ověřeném formátu MultiCard

Pro vlastní potisk: Prosíme zašlete nám soubor pro náš software na značení M-Print PRO nebo M-Print PRO Online (bez instalace) s vašimi požadavky na značení.

Všeobecné objednací údaje

Verze	WS, Označení svorek, 12 x 5 mm, Rozteč v mm (P): 5.00 Weidmueller, Allen-Bradley, Modrá
Číslo objednávky	1773541693
Typ	WS 12/5 MC NE BL
GTIN (EAN)	4032248141906
Množství	720 items
Stav objednávky	Tento produkt v budoucnu už nebude k dispozici.
Poslední datum objednávky	2025-12-31T00:00:00+01:00

Technické údaje

Osvědčení

ROHS Shoda

Rozměry a hmotnosti

Výška	12 mm	Výška (v palcích)	0.4724 inch
Šířka	5 mm	Šířka (v palcích)	0.1968 inch
Čistá hmotnost	0.16 g		

Teploty

Rozsah provozní teploty -40...100 °C

Shoda produktu s prostředím

Stav souladu se směrnicí RoHS	V souladu bez výjimky		
REACH SVHC	Ne SVHC nad 0,1 wt%		
Uhlíková stopa výrobku	Kolébka k bráně	0.001 kg CO2eq.	

Obecné údaje

Barva materiálu podle kódu odporu	6		
Šířka	5 mm		
Klasifikace hořlavosti UL 94	V-2		
Rozsah provozní teploty, max.	100 °C		
Rozsah provozní teploty, min.	-40 °C		
Barevný	Modrá		
Halogen	Ne		
Základní materiál	Polyamid 66		
Tištěné znaky	prázdné		
Počet značek v balení	Forma napájení	MultiCard	
kompatibilní tiskárna	PRINTJET CONNECT , MCP BASIC 2 , MCP PLUS 2		
Počet značek na kombinaci	1 MultiCard = Terminal marker		
Rozsah provozní teploty	-40...100 °C		
Aplikace/výrobce	Weidmueller, Allen-Bradley		

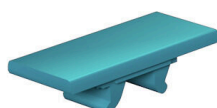
Označení konektorů

Rozteč v mm (P) 5.00 mm

Klasifikace

ETIM 8.0	EC000761	ETIM 9.0	EC000761
ETIM 10.0	EC000761	ECLASS 14.0	27-28-11-01
ECLASS 15.0	27-28-11-01		

Nákresy



Výkres

