

## ZDU 4-2/2AN BL

Weidmüller Interface GmbH &amp; Co. KG

Klingenbergstraße 26

D-32758 Detmold

Germany

www.weidmueller.com

## Obrázek výrobku



Přívod napájení, signálu a dat je standardním požadavkem v elektrotechnice a stavbě rozváděčů. Mezi vlastnosti, které daný výrobek odlišují, patří izolační materiál, systém připojení a konstrukce svorek. Průchozí svorka je vhodná pro sloučení a/nebo připojení jednoho nebo více vodičů. Mohou mít jednu nebo více úrovní připojení, které jsou na stejném potenciálu nebo vzájemně izolované.

## Všeobecné objednací údaje

|                  |  |
|------------------|--|
| Verze            | Průchozí svorka, Připojení s kotevní svorkou, 4 mm <sup>2</sup> , 800 V, 32 A, Modrá |
| Číslo objednávky | <a href="#">1770840000</a>   |
| Typ              | ZDU 4-2/2AN BL   |
| GTIN (EAN)       | 4032248121175  |
| Množství         | 50 items   |

## ZDU 4-2/2AN BL

Weidmüller Interface GmbH & Co. KG  
Klingenbergstraße 26  
D-32758 Detmold  
Germany

www.weidmueller.com

## Technical data

## Osvědčení

Schválení



|                       |                        |
|-----------------------|------------------------|
| ROHS                  | Shoda                  |
| UL File Number Search | <a href="#">Web UL</a> |
| Č. osvědčení (UR)     | E60693                 |

## Rozměry a hmotnosti

|                          |             |                     |             |
|--------------------------|-------------|---------------------|-------------|
| Hloubka                  | 45.5 mm     | Hloubka (v palcích) | 1.7913 inch |
| Hloubka včetně DIN lišty | 46 mm       | Výška               | 61.5 mm     |
| Výška (v palcích)        | 2.4213 inch | Šířka               | 6.1 mm      |
| Šířka (v palcích)        | 0.2402 inch | Čistá hmotnost      | 8.91 g      |

## Teploty

|                               |                |                               |                |
|-------------------------------|----------------|-------------------------------|----------------|
| Skladovací teplota            | -25 °C...55 °C | Okolní teplota                | -50 °C...75 °C |
| Trvalá provozní teplota, min. | -50 °C         | Trvalá provozní teplota, max. | 120 °C         |

## Shoda produktu s prostředím

|                               |                       |
|-------------------------------|-----------------------|
| Stav souladu se směrnicí RoHS | V souladu bez výjimky |
| REACH SVHC                    | Ne SVHC nad 0,1 wt%   |

## Specifikace systému

|                               |   |                     |     |
|-------------------------------|---|---------------------|-----|
| Verze                         | Připojení tažnou pružinou, pro zásuvné propojení. Jeden konec bez konektoru | Nutná koncová deska | Ano |
| Počet potenciálů              | 1   | Počet úrovní        | 1   |
| Počet svěrných bodů na úroveň | 2   | Počet pólů na řadu  | 1   |
| Úrovně propojené interně      | Ne  | PE připojení        | Ne  |
| Nosná lišta                   | TS 35   |                     |     |

## Údaje hodnocení IECEx/ATEX

|                           |                   |                            |                   |
|---------------------------|-------------------|----------------------------|-------------------|
| Č. osvědčení (ATEX)       | DEMKO16ATEX1808U  | Č. osvědčení (IECEX)       | IECEXULD16.0036U  |
| Max. napětí (ATEX)        | 440 V             | Proud (ATEX)               | 29 A              |
| Průřez vodiče max. (ATEX) | 6 mm <sup>2</sup> | Max. napětí (IECEX)        | 440 V             |
| Proud (IECEX)             | 29 A              | Průřez vodiče max. (IECEX) | 6 mm <sup>2</sup> |
| Značení EN 60079-7        | Ex eb II C Gb     | Ex 2014/34/EU značka       | II 2 G D          |

## Údaje materiálu

|                              |       |         |       |
|------------------------------|-------|---------|-------|
| Základní materiál            | Wemid | Barevný | Modrá |
| Klasifikace hořlavosti UL 94 | V-0   |         |       |

## ZDU 4-2/2AN BL

Weidmüller Interface GmbH &amp; Co. KG

Klingenbergstraße 26

D-32758 Detmold

Germany

www.weidmueller.com

## Technical data

## CSA data hodnocení

|                          |        |                         |                |
|--------------------------|--------|-------------------------|----------------|
| Průřez vodiče max. (CSA) | 10 AWG | Velikost napětí C (CSA) | 600 V          |
| Velikost proudu C (CSA)  | 33 A   | Č. osvědčení (CSA)      | 200039-1152892 |
| Velikost napětí B (CSA)  | 600 V  | Velikost proudu B (CSA) | 33 A           |
| Velikost napětí D (CSA)  | 600 V  | Velikost proudu D (CSA) | 5 A            |
| Průřez vodiče min. (CSA) | 26 AWG |                         |                |

## Další technická data

|                                       |       |                        |           |
|---------------------------------------|-------|------------------------|-----------|
| Otevřené strany                       | pravá | Počet podobných svorek | 1         |
| Verze testovaná ve výbušném prostředí | Ano   | Typ montáže            | Přichytka |

## Data hodnocení

|  |                   |                                   |               |
|--|-------------------|-----------------------------------|---------------|
| Jmenovitý průřez                               | 4 mm <sup>2</sup> | Jmenovité napětí                  | 800 V         |
| Jmenovité DC napětí                            | 800 V             | Jmenovitý proud                   | 32 A          |
| Proud při maximu vodičů                        | 32 A              | Standardy                         | IEC 60947-7-1 |
| Vnitřní odpor podle IEC 60947-7-x              | 1 mΩ              | Jmenovité impulzní výdržné napětí | 8 kV          |
| Ztráta výkonu v souladu s normou IEC 60947-7-x | 1.02 W            | Závažnost znečištění              | 3             |

## UL data hodnocení

|  |        |  |        |
|--|--------|--|--------|
| Průřez vodiče propojení z výroby max. (UR) | 10 AWG | Velikost proudu C (UR)                     | 33 A   |
| Velikost napětí C (UR)                     | 600 V  | Průřez vodiče propojení z výroby min. (UR) | 26 AWG |
| Č. osvědčení (UR)                          | E60693 | Průřez vodiče propojení v terénu min. (UR) | 26 AWG |
| Průřez vodiče propojení v terénu max. (UR) | 10 AWG |  |        |

## Vodiče k upevnění (další připojení)

|                                |                             |
|--------------------------------|-----------------------------|
| Typ připojení, další připojení | Připojení s kotevní svorkou |
|--------------------------------|-----------------------------|

## Vodiče k upevnění svorkou (jmenovité připojení)

|  |                             |  |                      |
|--|-----------------------------|--|----------------------|
| Měřidlo podle IEC 60947-1  | A3                          | Průřez propojení AWG, max.   | AWG 10               |
| Směr připojení   | Skloněný / úhlový           | Délka odizolování  | 10 mm                |
| Typ připojení  | Připojení s kotevní svorkou | Počet připojení  | 2                    |
| Upínací rozsah, max.   | 6 mm <sup>2</sup>           | Upínací rozsah, min.   | 0.13 mm <sup>2</sup> |
| Velikost nože  | 0,6 x 3,5 mm                | Průřez propojení AWG, min.   | AWG 26               |
| Průřez připojení vodiče, jemně splétaný s koncovkami DIN 46228/4, max. | 4 mm <sup>2</sup>           | Průřez připojení vodiče, jemně splétaný s koncovkami DIN 46228/4, min. | 0.13 mm <sup>2</sup> |
| Průřez připojení vodiče, jemně splétaný s koncovkami DIN 46228/1, max. | 4 mm <sup>2</sup>           | Průřez připojení vodiče, jemně splétaný s koncovkami DIN 46228/1, min. | 0.13 mm <sup>2</sup> |
| Průřez připojení vodičů, jemně stáčené, max.                           | 4 mm <sup>2</sup>           | Průřez připojení vodičů, jemně stáčené, min.                           | 0.13 mm <sup>2</sup> |
| Průřez připojení vodičů, splétané, max.                                | 4 mm <sup>2</sup>           | Průřez připojení vodičů, splétané, min.                                | 0.13 mm <sup>2</sup> |
| Dvojdutinka, max.  | 1.5 mm <sup>2</sup>         | Dvojdutinka, max.  | 0.5 mm <sup>2</sup>  |
| Průřez připojení vodiče, pevné jádro, max.                             | 6 mm <sup>2</sup>           | Průřez připojení vodiče, pevné jádro, min.                             | 0.13 mm <sup>2</sup> |
| Průřez připojení vodičů, jemně splétané, min.                          | 0.13 mm <sup>2</sup>        |  |                      |

**ZDU 4-2/2AN BL**

**Weidmüller Interface GmbH & Co. KG**  
Klingenbergstraße 26  
D-32758 Detmold  
Germany

[www.weidmueller.com](http://www.weidmueller.com)

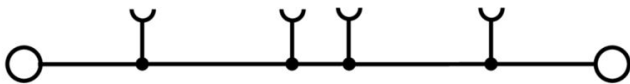
**Technical data****Všeobecně**

|                            |               |                            |        |
|----------------------------|---------------|----------------------------|--------|
| Průřez propojení AWG, max. | AWG 10        | Průřez propojení AWG, min. | AWG 26 |
| Standards                  | IEC 60947-7-1 | Nosná lišta                | TS 35  |

**Klasifikace**

|             |             |             |             |
|-------------|-------------|-------------|-------------|
| ETIM 8.0    | EC000897    | ETIM 9.0    | EC000897    |
| ETIM 10.0   | EC000897    | ECLASS 14.0 | 27-25-01-01 |
| ECLASS 15.0 | 27-25-01-01 |             |             |

**Drawings**



## ZDU 4-2/2AN BL

**Weidmüller Interface GmbH & Co. KG**  
 Klingenbergstraße 26  
 D-32758 Detmold  
 Germany

www.weidmueller.com

## Accessories

## Propojky



Rozdělení nebo násobení potenciálu do sousedících svorkovnic se provádí prostřednictvím propojek. Dalšímu úsilí o propojení se lze snadno vyhnout. I když jsou póly přerušeny, spolehlivost kontaktu ve svorkovnicích je stále zajištěna. Naše portfolio nabízí zásuvné a šroubovatelné systémy propojek pro modulární svorkovnice.

## Všeobecné objednáací údaje

|            |                            |   |
|------------|----------------------------|---|
| Typ        | ZQV 4/2 GE                 | Verze                                   |
| Číslo      | <a href="#">1608950000</a> | Příslušenství, Spojovací konektor, 32 A |
| objednávky |                            |   |
| GTIN (EAN) | 4008190263225              |   |
| Množství   | 60 ST                      |   |
| Typ        | ZQV 4/3 GE                 | Verze                                   |
| Číslo      | <a href="#">1608960000</a> | Příslušenství, Spojovací konektor, 32 A |
| objednávky |                            |   |
| GTIN (EAN) | 4008190263232              |   |
| Množství   | 60 ST                      |   |
| Typ        | ZQV 4/4 GE                 | Verze                                   |
| Číslo      | <a href="#">1608970000</a> | Příslušenství, Spojovací konektor, 32 A |
| objednávky |                            |   |
| GTIN (EAN) | 4008190263249              |   |
| Množství   | 60 ST                      |   |
| Typ        | ZQV 4/5 GE                 | Verze                                   |
| Číslo      | <a href="#">1608980000</a> | Příslušenství, Spojovací konektor, 32 A |
| objednávky |                            |   |
| GTIN (EAN) | 4008190263256              |   |
| Množství   | 20 ST                      |   |
| Typ        | ZQV 4/6 GE                 | Verze                                   |
| Číslo      | <a href="#">1608990000</a> | Příslušenství, Spojovací konektor, 32 A |
| objednávky |                            |   |
| GTIN (EAN) | 4008190263263              |   |
| Množství   | 20 ST                      |   |
| Typ        | ZQV 4/7 GE                 | Verze                                   |
| Číslo      | <a href="#">1609000000</a> | Příslušenství, Spojovací konektor, 32 A |
| objednávky |                            |   |
| GTIN (EAN) | 4008190263270              |   |
| Množství   | 20 ST                      |   |
| Typ        | ZQV 4/8 GE                 | Verze                                   |
| Číslo      | <a href="#">1609010000</a> | Příslušenství, Spojovací konektor, 32 A |
| objednávky |                            |   |
| GTIN (EAN) | 4008190263287              |   |
| Množství   | 20 ST                      |   |
| Typ        | ZQV 4/9 GE                 | Verze                                   |
| Číslo      | <a href="#">1609020000</a> | Příslušenství, Spojovací konektor, 32 A |
| objednávky |                            |   |
| GTIN (EAN) | 4008190263294              |   |
| Množství   | 20 ST                      |   |

## ZDU 4-2/2AN BL

**Weidmüller Interface GmbH & Co. KG**  
Klingenbergstraße 26  
D-32758 Detmold  
Germany

www.weidmueller.com

## Accessories

|            |                            |  |
|------------|----------------------------|--|
| Typ        | ZQV 4/10 GE                | Verze  |
| Číslo      | <a href="#">1609030000</a> | Příslušenství, Spojovací konektor, 32 A                |
| objednávky |                            |  |
| GTIN (EAN) | 4008190263300              |  |
| Množství   | 20 ST                      |  |
| Typ        | ZQV 4/20 GE                | Verze  |
| Číslo      | <a href="#">1909010000</a> | Z řada, Spojovací konektor, Pro svorky, Počet pólů: 20 |
| objednávky |                            |  |
| GTIN (EAN) | 4032248535637              |  |
| Množství   | 20 ST                      |  |

## Koncové a předělové desky

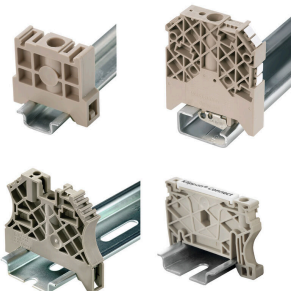


Dělicí desky a koncové desky jsou nezbytným příslušenstvím pro svorkovnice. Dělicí desky zajišťují optické a elektrické oddělení různých potenciálů a funkčních skupin, čímž zvyšují bezpečnost a zajišťují přehlednou strukturu uvnitř rozvaděče. Koncové desky uzavírají řadu svorkovnic po stranách, chrání před kontaktem s živými částmi a zajišťují čistý a stabilní povrch. Oba komponenty jsou přesně sladěny s příslušnou řadou svorkovnic Weidmüller, což přispívá k bezpečnému, kompatibilnímu a profesionálnímu zapojení.

## Všeobecné objednací údaje

|            |                            |                 |
|------------|----------------------------|-----------------|
| Typ        | ZAP ZDU4-2                 | Verze           |
| Číslo      | <a href="#">1770400000</a> | Z řada, Bočnice |
| objednávky |                            |                 |
| GTIN (EAN) | 4032248135233              |                 |
| Množství   | 50 ST                      |                 |
| Typ        | ZAP ZDU4-2 BL              | Verze           |
| Číslo      | <a href="#">1770880000</a> | Z řada, Bočnice |
| objednávky |                            |                 |
| GTIN (EAN) | 4032248121328              |                 |
| Množství   | 50 ST                      |                 |
| Typ        | ZAP ZDU4-2 OR              | Verze           |
| Číslo      | <a href="#">1770890000</a> | Z řada, Bočnice |
| objednávky |                            |                 |
| GTIN (EAN) | 4032248135226              |                 |
| Množství   | 50 ST                      |                 |

## Koncová podpěra



Nabídka produktů Weidmüller zahrnuje koncové držáky, které zaručují trvalou a spolehlivou montáž na přípojnicích a které brání sklouznutí. K dispozici jsou verze se šroubky i bez šroubů. Koncový držák nabízí více možností označení, také místo pro skupinové značky a rovněž držák zkušební zástrčky.

## ZDU 4-2/2AN BL

Weidmüller Interface GmbH & Co. KG  
Klingenbergstraße 26  
D-32758 Detmold  
Germany

www.weidmueller.com

## Accessories

## Všeobecné objednávací údaje

|            |                            |  |
|------------|----------------------------|--|
| Typ        | EW 35                      | Verze  |
| Číslo      | <a href="#">0383560000</a> | Bočnice, Běžová, TS 35, V-2, Wemid, Šířka: 8.5 mm, 100 °C      |
| objednávky |                            |  |
| GTIN (EAN) | 4008190181314              |  |
| Množství   | 50 ST                      |  |
| Typ        | EW 35 GR 7032              | Verze  |
| Číslo      | <a href="#">0383530000</a> | Bočnice, Šedá, TS 35, V-0, Wemid, Šířka: 9 mm, 120 °C          |
| objednávky |                            |  |
| GTIN (EAN) | 4008190027322              |  |
| Množství   | 50 ST                      |  |
| Typ        | EW 35/SCHA/M3              | Verze  |
| Číslo      | <a href="#">0258660000</a> | Bočnice, Běžová, TS 35, V-2, Wemid, Šířka: 16.5 mm, 100 °C     |
| objednávky |                            |  |
| GTIN (EAN) | 4008190033477              |  |
| Množství   | 20 ST                      |  |
| Typ        | WEW 35/1                   | Verze  |
| Číslo      | <a href="#">1059000000</a> | Bočnice, Tmavě béžová, TS 35, V-2, Wemid, Šířka: 12 mm, 100 °C |
| objednávky |                            |  |
| GTIN (EAN) | 4008190172282              |  |
| Množství   | 50 ST                      |  |
| Typ        | WEW 35/2                   | Verze  |
| Číslo      | <a href="#">1061200000</a> | Bočnice, Tmavě béžová, TS 35, HB, Wemid, Šířka: 8 mm, 100 °C   |
| objednávky |                            |  |
| GTIN (EAN) | 4008190030230              |  |
| Množství   | 50 ST                      |  |
| Typ        | ZEW 35                     | Verze  |
| Číslo      | <a href="#">9540000000</a> | Bočnice, Tmavě béžová, TS 35, V-2, Wemid, Šířka: 6 mm, 100 °C  |
| objednávky |                            |  |
| GTIN (EAN) | 4008190956264              |  |
| Množství   | 20 ST                      |  |
| Typ        | ZEW 35/2                   | Verze  |
| Číslo      | <a href="#">8630740000</a> | Bočnice, Tmavě béžová, TS 35, V-2, Wemid, Šířka: 8 mm, 100 °C  |
| objednávky |                            |  |
| GTIN (EAN) | 4032248348916              |  |
| Množství   | 20 ST                      |  |

## Testovací adaptér a testovací zásuvky



Testovací adaptéry a testovací zásuvky se používají pro elektrické připojení mezi svorkovnicemi a testovacím zařízením. Tímto způsobem lze elektrický kontakt vytvořit v propojeném stavu a měření lze provést snadno.

## ZDU 4-2/2AN BL

Weidmüller Interface GmbH & Co. KG  
Klingenbergstraße 26  
D-32758 Detmold  
Germany

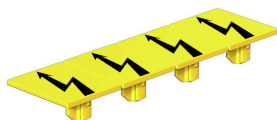
www.weidmueller.com

## Accessories

## Všeobecné objednací údaje

|            |                            |  |
|------------|----------------------------|--|
| Typ        | ZTA 6/ZA                   | Verze                                    |
| Číslo      | <a href="#">1780660000</a> | Příslušenství, Adaptér zkoušečky, 17.5 A |
| objednávky |                            |  |
| GTIN (EAN) | 4032248180189              |  |
| Množství   | 25 ST                      |  |

## Výstražný kryt



Výstražné kryty se symbolem blesku poskytují větší bezpečnost pro člověka a stroj. Používají se tam, kde musí být v aplikaci označeno vnější napětí.

## Všeobecné objednací údaje

|            |                            |              |
|------------|----------------------------|--------------|
| Typ        | ZAD 1/4                    | Verze        |
| Číslo      | <a href="#">1609110000</a> | Z řada, Kryt |
| objednávky |                            |              |
| GTIN (EAN) | 4008190190910              |              |
| Množství   | 20 ST                      |              |

## Vlastní tisk



Štítek Dekafix (DEK) je univerzální štítek pro všechny vodiče a zásuvné konektory i elektronické sub-sestavy. Tento systém je ideální pro krátké číselné sekvence a zahrnuje širokou řadu předtištěných značek. Pásky pro rychlou instalaci v jediném pracovním kroku. Potisk je dobře čitelný, má perfektní kontrast a je k dispozici v různých šířkách.

- Široká řada potiskovaných značek pro okamžité použití
- Pásky pro rychlou instalaci
- Značky na konektory vhodné pro všechny kabelové konektory
- K dispozici jako čisté MultiCard, nebo se standardním potiskem

Pro vlastní potisk: Prosíme zašlete nám soubor pro náš software na značení M-Print PRO nebo M-Print PRO Online (bez instalace) s vašimi požadavky na značení.

## Všeobecné objednací údaje

|            |                            |   |
|------------|----------------------------|---|
| Typ        | DEK 5/6 MC SDR             | Verze   |
| Číslo      | <a href="#">1609830000</a> | Dekafix, Označení svorek, 5 x 6 mm, Rozteč v mm (P): 6.00 |
| objednávky |                            | Weidmueller, Podle specifikace zákazníka                  |
| GTIN (EAN) | 4008190456603              |   |
| Množství   | 200 ST                     |   |

## ZDU 4-2/2AN BL

Weidmüller Interface GmbH &amp; Co. KG

Klingenbergstraße 26

D-32758 Detmold

Germany

## Accessories

www.weidmueller.com

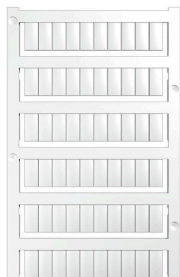
## STR průhledné proužky



## Všeobecné objednací údaje

|            |                            |  |  |
|------------|----------------------------|--|--|
| Typ        | STR 7 F.SCHT 7             | Verze  |  |
| Číslo      | <a href="#">0515300000</a> | Označení svorek, Ochranný kryt, 27 x 6.3 mm, Transparentní |  |
| objednávky |                            |  |  |
| GTIN (EAN) | 4008190182175              |  |  |
| Množství   | 20 ST                      |  |  |

## Prázdné



Značky WS jsou ideální volbou pro konektory řady W. Díky jejich systémové kompatibilitě lze WS štítky využít i s řadami I a Z. Velká plocha na značení umožňuje dlouhé řetězce znaků, ale také víceřádkový text.

Štítky WS jsou ideální na značení pomocí dlouhých řetězců znaků. Díky osvědčenému formátu MultiCard je možný tisk pomocí tiskárny PrintJet CONNECT nebo plotteru.

- Lze nasazovat v pásech nebo jednotlivě
- Štítky v ověřeném formátu MultiCard

Pro vlastní potisk: Prosíme zašlete nám soubor pro náš software na značení M-Print PRO nebo M-Print PRO Online (bez instalace) s vašimi požadavky na značení.

## Všeobecné objednací údaje

|            |                            |  |  |
|------------|----------------------------|--|--|
| Typ        | WS 12/6 MC NE WS           | Verze  |  |
| Číslo      | <a href="#">1609900000</a> | WS, Označení svorek, 12 x 6 mm, Rozteč v mm (P): 6.00              |  |
| objednávky |                            | Weidmueller, Allen-Bradley, Bílá                                   |  |
| GTIN (EAN) | 4008190203467              |  |  |
| Množství   | 600 ST                     |  |  |
| Typ        | WS 12/6.5 MC NE WS         | Verze  |  |
| Číslo      | <a href="#">1609920000</a> | WS, Označení svorek, 12 x 6.5 mm, Rozteč v mm (P): 6.50            |  |
| objednávky |                            | Weidmueller, Allen-Bradley, Bílá                                   |  |
| GTIN (EAN) | 4008190203511              |  |  |
| Množství   | 540 ST                     |  |  |
| Typ        | ZS 12/6 MC NE WS           | Verze  |  |
| Číslo      | <a href="#">1610020000</a> | ZS, Označení svorek, 12 x 6 mm, Rozteč v mm (P): 6.00 Weidmueller, |  |
| objednávky |                            | Allen-Bradley, Bílá  |  |
| GTIN (EAN) | 4008190444600              |  |  |
| Množství   | 400 ST                     |  |  |

## ZDU 4-2/2AN BL

**Weidmüller Interface GmbH & Co. KG**  
Klingenbergstraße 26  
D-32758 Detmold  
Germany

www.weidmueller.com

## Accessories

## ZGB pantové skupinové držáky



ZGB 15 je otočný držák štítků. Tento držák na značky může pojmout značky na konektory Dekafix 5, WS 12/5 nebo vkládací štítky ESO 15.

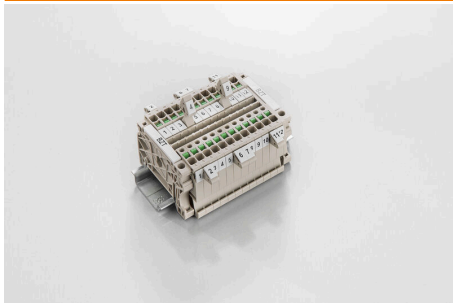
ZGB 30 je otočný držák štítků. Tento držák na značky může pojmout značky na konektory Dekafix 5, WS 12/5 nebo vkládací štítky ESO 7.

Zasouvací štítky a ochranné pásky neleznete pod záložkou „Příslušenství“.

## Všeobecné objednací údaje

|            |                            |  |
|------------|----------------------------|--|
| Typ        | ZGB 30                     | Verze  |
| Číslo      | <a href="#">1611930000</a> | Označení svorek, Označení svorek, 32 x 7 mm, Rozteč v mm (P): 5.00 |
| objednávky |                            | Weidmueller, Bílá  |
| GTIN (EAN) | 4008190002251              |  |
| Množství   | 20 ST                      |  |
| Typ        | ZGB 15                     | Verze  |
| Číslo      | <a href="#">1636530000</a> | Označení svorek, Označení svorek, 15 x 7 mm, Rozteč v mm (P): 5.00 |
| objednávky |                            | Weidmueller, Bílá  |
| GTIN (EAN) | 4008190297053              |  |
| Množství   | 20 ST                      |  |

## Držák štítku značení



Držák značky nabízí možnost dodatečné montáže standardních značek s roztečí 5 nebo 5,1 mm. Úhlové držáky lze volitelně zacvaknout a lze je namontovat do všech standardních označovacích kanálů modulárních svorkovnic Klippon® Connect. Typy montážních značek naleznete v příslušném příslušenství držáku označení.

## Všeobecné objednací údaje

|            |                            |                                     |
|------------|----------------------------|-------------------------------------|
| Typ        | BZT 1 WS 10/5              | Verze                               |
| Číslo      | <a href="#">1805490000</a> | Příslušenství, Držák štítku značení |
| objednávky |                            |                                     |
| GTIN (EAN) | 4032248270231              |                                     |
| Množství   | 100 ST                     |                                     |
| Typ        | BZT 1 ZA WS 10/5           | Verze                               |
| Číslo      | <a href="#">1805520000</a> | Příslušenství, Držák štítku značení |
| objednávky |                            |                                     |
| GTIN (EAN) | 4032248270248              |                                     |
| Množství   | 100 ST                     |                                     |

## ZDU 4-2/2AN BL

Weidmüller Interface GmbH &amp; Co. KG

Klingenbergstraße 26

D-32758 Detmold

Germany

www.weidmueller.com

## Accessories

## WS 12/6



## WS/ DEK

MultiMark značky používají inovativní kompozitní materiál sestávající ze dvou komponent. Tuhý okraj podkladu značky se bezpečně připne ke konektoru. Díky elastické povrchové úpravě se značka snadno připne. Tento speciálně ražený materiál lze natáhnout, čímž lze pokrýt různé rozestupy, které se obzvláště u dlouhých svorkovnic nasčítají. Další výhoda: na materiál povrchu se skvěle tiskne a tím zaručuje trvanlivé značení odolné proti opotřebení. Rozlišení tisku 300 dpi také umožňuje velmi snadno čitelný potisk.

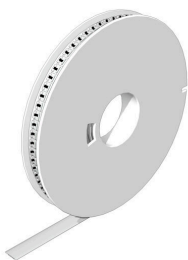
Vaše výhody s MultiMark

- Kompatibilní s modulárními svorkovnicemi společnosti Weidmüller
- Pevně držící a odolný tisk
- Kontinuální pásy šetří s časem při instalaci
- Snadná instalace díky inovativnímu kompozitnímu materiálu
- Velké pole pro štítek pro optimální čitelnost
- Vysoká flexibilita díky nezávislosti na výrobci

## Všeobecné objednávací údaje

|            |                            |   |
|------------|----------------------------|---|
| Typ        | WS 12/6 MM WS              | Verze   |
| Číslo      | <a href="#">2007200000</a> | WS, Označení svorek, 12 x 6 mm, Weidmueller, Bílá |
| objednávky |                            |   |
| GTIN (EAN) | 4050118391886              |   |
| Množství   | 600 ST                     |   |

## WS 12/6.5



## WS/ DEK

MultiMark značky používají inovativní kompozitní materiál sestávající ze dvou komponent. Tuhý okraj podkladu značky se bezpečně připne ke konektoru. Díky elastické povrchové úpravě se značka snadno připne. Tento speciálně ražený materiál lze natáhnout, čímž lze pokrýt různé rozestupy, které se obzvláště u dlouhých svorkovnic nasčítají. Další výhoda: na materiál povrchu se skvěle tiskne a tím zaručuje trvanlivé značení odolné proti opotřebení. Rozlišení tisku 300 dpi také umožňuje velmi snadno čitelný potisk.

Vaše výhody s MultiMark

- Kompatibilní s modulárními svorkovnicemi společnosti Weidmüller
- Pevně držící a odolný tisk
- Kontinuální pásy šetří s časem při instalaci
- Snadná instalace díky inovativnímu kompozitnímu materiálu
- Velké pole pro štítek pro optimální čitelnost
- Vysoká flexibilita díky nezávislosti na výrobci

## ZDU 4-2/2AN BL

**Weidmüller Interface GmbH & Co. KG**  
Klingenbergstraße 26  
D-32758 Detmold  
Germany

www.weidmueller.com

## Accessories

## Všeobecné objednávací údaje

|            |                            |       |   |
|------------|----------------------------|-------|---|
| Typ        | WS 12/6.5 MM WS            | Verze |   |
| Číslo      | <a href="#">2619930000</a> | Verze | WS, Označení svorek, 12 x 6.5 mm, Weidmueller, Bílá |
| objednávky |                            |       |   |
| GTIN (EAN) | 4050118626155              |       |   |
| Množství   | 600 ST                     |       |   |

## Plochý šroubovák



Sady šroubováků izolovaných dle VDE, k práci na součástech pod napětím až do 1000 V AC a 1500 V DC, DIN EN 60900. IEC 900. Každý kus testován na „GS“ bezpečnost. Hrot vyrobený z vytvrzené, vysokolegované chrom-vanadiové molybdenové oceli, úprava povrchu z dělového bronzu.

## Všeobecné objednávací údaje

|            |                            |       |   |
|------------|----------------------------|-------|---|
| Typ        | SDIS SLIM 0.6X3.5X100      | Verze |   |
| Číslo      | <a href="#">2749610000</a> | Verze | Montážní nástroj, Šířka čepele (B): 3.5 mm, Délka čepele: 100 mm, |
| objednávky |                            | Verze | Tloušťka čepele (A): 0.6 mm                                       |
| GTIN (EAN) | 4050118896350              |       |   |
| Množství   | 1 ST                       |       |   |