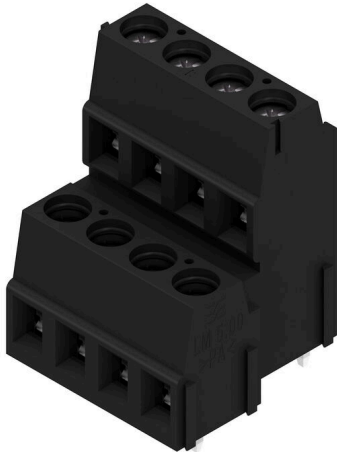


LM2N 5.08/08/90 3.5SN BK BX

Weidmüller Interface GmbH & Co. KG
 Klingenbergstraße 26
 D-32758 Detmold
 Germany

www.weidmueller.com

Obrázek výrobku



Jednořadá a víceřadá svorka DPS s osvědčeným připojením upínacím třmenem s roztečí 5,08 mm. Vhodná pro vodiče s průřezem do 2,5 mm².

Všeobecné objednací údaje

| | |
|------------------|---|
| Verze | Svorka PCB, 5.08 mm, Počet pólů: 8, 90°, Pájecí kolík, délka (l): 3.5 mm, pocínované, černá, Připojení s upínacím třmenem, Upínací rozsah, max. : 2.5 mm ² , Box |
| Číslo objednávky | 1769100000 |
| Typ | LM2N 5.08/08/90 3.5SN BK BX |
| GTIN (EAN) | 4032248115938 |
| Množství | 56 items |
| Údaje výrobku | IEC: 630 V / 17.5 A / 0.2 - 2.5 mm ² UL: 300 V / 15 A / AWG 24 - AWG 14 |
| Balení | Box |

LM2N 5.08/08/90 3.5SN BK BX

Weidmüller Interface GmbH & Co. KG
Klingenbergstraße 26
D-32758 Detmold
Germany

www.weidmueller.com

Technické údaje

Osvědčení

Schválení



| | |
|-----------------------|------------------------|
| ROHS | Shoda |
| UL File Number Search | Web UL |
| Č. osvědčení (cURus) | E60693 |

Rozměry a hmotnosti

| | | | |
|------------------------------|-------------|---------------------|-------------|
| Hloubka | 21.6 mm | Hloubka (v palcích) | 0.8504 inch |
| Výška | 28.7 mm | Výška (v palcích) | 1.1299 inch |
| Nejvyšší nebo nejnižší verze | 25.2 mm | Šířka | 23.86 mm |
| Šířka (v palcích) | 0.9394 inch | Čistá hmotnost | 10.7 g |

Shoda produktu s prostředím

| | |
|-------------------------------|-----------------------|
| Stav souladu se směrnicí RoHS | V souladu bez výjimky |
| REACH SVHC | Ne SVHC nad 0,1 wt% |

Balení

| | | | |
|-----------|-----------|-----------|-----------|
| Balení | Box | Délka VPE | 60.00 mm |
| Šířka VPE | 110.00 mm | Výška VPE | 140.00 mm |

Parametry systému

| | | | |
|--|--|--|------------------------------|
| Skupina produktů | OMNIMATE Signal - řada LM | Metoda připojení vodiče | Připojení s upínacím třmenem |
| Montáž na PCB desku | Připojení pájením přetavením průchozím otvorem | Směr výstupu vodiče | 90° |
| Rozeč v mm (P) | 5.08 mm | Rozeč v palcích (P) | 0.200 " |
| Počet pólů | 8 | Množství řady kolíků | 2 |
| Vybavuje zákazník | Ano | Počet řad | 2 |
| Max. sousedních kolíků na řadu | 48 | Pájecí kolík, délka (l) | 3.5 mm |
| Rozměry pájecích pinů | 0,95 x 0,8 mm | Průměr otvoru pájecího očka (D) | 1.3 mm |
| Tolerance průměru otvoru pájecího očka + 0,1 mm (D) | | Počet pájených kolíků na pól | 1 |
| Hrot šroubováku | 0,6 x 3,5 | Standard hrotu šroubováku | DIN 5264 |
| Utahovací moment, min. | 0.4 Nm | Utahovací moment, max. | 0.5 Nm |
| Svěrný šroub | M 2,5 | Délka odizolování | 6 mm |
| L1 v mm | 15.24 mm | L1 v palcích | 0.600 " |
| Ochrana bezpečná proti dotyku dle normy DIN VDE 0470 | IP 20 | Ochrana bezpečná proti dotyku dle normy DIN VDE 57 106 | Bezpečné před dotykem prstů |
| Stupeň krytí | IP20 | Objemový odpor | 1,20 mΩ |

Údaje o materiálu

| | | | |
|------------------------------------|--------------|-------------------------------------|--------------------------------|
| Izolační materiál | Wemid (PA) | Barevný | černá |
| Barevný graf (podobné) | RAL 9011 | Skupina izolačního materiálu | I |
| Komparativní index sledování (CTI) | ≥ 600 | Moisture Level (MSL) | |
| Klasifikace hořlavosti UL 94 | V-0 | Materiál kontaktu | Slitina |
| Povrch kontaktu | pocínované | Nátěr | 1-3 μm Ni, 4-6 μm SN |
| Typ cínování | matný povrch | Struktura vrstev pájeného připojení | 1...3 μm Ni / 4...6 μm Sn matt |

LM2N 5.08/08/90 3.5SN BK BX

Weidmüller Interface GmbH & Co. KG
Klingenbergstraße 26
D-32758 Detmold
Germany

www.weidmueller.com

Technické údaje

| | | | |
|----------------------------------|--------|----------------------------------|--------|
| Skladovací teplota, min. | -40 °C | Skladovací teplota, max. | 70 °C |
| Provozní teplota, min. | -50 °C | Provozní teplota, max. | 120 °C |
| Teplotní rozsah, instalace, min. | -25 °C | Teplotní rozsah, instalace, max. | 120 °C |

Vodiče vhodné k připojení

| | |
|---|-------------------------|
| Upínací rozsah, min. | 0.2 mm ² |
| Upínací rozsah, max. | 2.5 mm ² |
| Průřez propojení AWG, min. | AWG 24 |
| Průřez propojení AWG, max. | AWG 14 |
| Pevné, min. H05(07) V-U | 0.2 mm ² |
| Pevné, max. H05(07) V-U | 2.5 mm ² |
| Pružné, min. H05(07) V-K | 0.2 mm ² |
| Pružné, max. H05(07) V-K | 2.5 mm ² |
| dutinkou s plastovým límcem, , DIN 46228 pt 4, min. | 0.25 mm ² |
| dutinkou s plastovým límcem, DIN 46228 pt 4, max. | 1.5 mm ² |
| s vodičem a dutinkou, DIN 46228 pt 1, min. | 0.25 mm ² |
| s vodičem a dutinkou, DIN 46228 pt 1, max. | 1.5 mm ² |
| Zasuňte měřič v souladu s EN 60999 a x b; ø | 2.4 mm x 1.5 mm; 1.9 mm |

| Upínatelný vodič | Průřez připojení vodiče | Typ zapojeno tenkým vodičem | |
|-------------------|-------------------------|------------------------------------|------------------------------|
| | | jmen. | |
| vodičová koncovka | vodičová koncovka | Délka odizolování | jmen. 8 mm |
| | | Doporučená dutinka na konci vodiče | H0.5/12 OR |
| | | Délka odizolování | jmen. 6 mm |
| | | Doporučená dutinka na konci vodiče | H0.5/6 |
| vodičová koncovka | vodičová koncovka | Délka odizolování | jmen. 8 mm |
| | | Doporučená dutinka na konci vodiče | H0.75/12 W |
| | | Délka odizolování | jmen. 6 mm |
| | | Doporučená dutinka na konci vodiče | H0.75/6 |
| vodičová koncovka | vodičová koncovka | Délka odizolování | jmen. 8 mm |
| | | Doporučená dutinka na konci vodiče | H1.0/12 GE |
| | | Délka odizolování | jmen. 6 mm |
| | | Doporučená dutinka na konci vodiče | H1.0/6 |
| vodičová koncovka | vodičová koncovka | Délka odizolování | jmen. 8 mm |
| | | Doporučená dutinka na konci vodiče | H0.25/10 HBL |
| | | Délka odizolování | jmen. 5 mm |
| | | Doporučená dutinka na konci vodiče | H0.25/5 |

LM2N 5.08/08/90 3.5SN BK BX

Weidmüller Interface GmbH & Co. KG
Klingenbergstraße 26
D-32758 Detmold
Germany

www.weidmueller.com

Technické údaje

| | | | | |
|-----------------|--|------------------------------------|-----------------------------|------|
| | Průřez připojení vodiče | Typ | zapojeno tenkým vodičem | |
| | | jmen. | 0.34 mm ² | |
| | vodičová koncovka | Délka odizolování | jmen. | 8 mm |
| | | Doporučená dutinka na konci vodiče | H0.34/10 TK | |
| Referenční text | Délka koncovek se vybírá v závislosti na produktu a jmenovitém napětí., Vnější průměr plastové objímky by neměl být větší než rozteč (P) | | | |

Jmenovité údaje podle IEC

| | | | |
|---|------------------------|---|------------------|
| testováno podle normy | IEC 60664-1, IEC 61984 | Jmenovitý proud, min. počet pólů (Tu=20 °C) | 17.5 A |
| Jmenovitý proud, max. počet pólů (Tu=20 °C) | 16 A | Jmenovitý proud, min. počet pólů (Tu=40 °C) | 17.5 A |
| Jmenovitý proud, max. počet pólů (Tu=40 °C) | 14.2 A | Jmenovité napětí pro třídu přepětí / stupeň znečištění II/2 | 630 V |
| Jmenovité napětí pro třídu přepětí / stupeň znečištění III/2 | 320 V | Jmenovité napětí pro třídu přepětí / stupeň znečištění III/3 | 250 V |
| Jmenovité impulzní napětí pro třídu přepětí / stupeň znečištění II/2 | 4 kV | Jmenovité impulzní napětí pro třídu přepětí / stupeň znečištění III/2 | 4 kV |
| Jmenovité impulzní napětí pro třídu přepětí / stupeň znečištění III/3 | 4 kV | Krátkodobý odpor proti zkratovému proudu | 3 x 1 s se 120 A |

Jmenovité údaje podle CSA

| | | | |
|--|--|--|----------------|
| Institut (CSA) | CSA | Č. osvědčení (CSA) | 200039-1815154 |
| Jmenovité napětí (aplikační skupina B / CSA) | 300 V | Jmenovité napětí (aplikační skupina D / CSA) | 300 V |
| Jmenovitý proud (aplikační skupina B / CSA) | 18 A | Jmenovitý proud (aplikační skupina D / CSA) | 10 A |
| Průřez vodiče AWG, min. | AWG 24 | Průřez vodiče AWG, max. | AWG 14 |
| Odkaz na hodnoty pro schválení | Specifikace jsou maximální hodnoty, podrobnosti viz příslušná certifikace. | | |

Jmenovité údaje podle UL 1059

| | | | |
|--|--|--|--------|
| Institut (cURus) | CURUS | Č. osvědčení (cURus) | E60693 |
| Jmenovité napětí (aplikační skupina B / UL 1059) | 300 V | Jmenovité napětí (aplikační skupina D / UL 1059) | 300 V |
| Jmenovitý proud (aplikační skupina B / UL 1059) | 15 A | Jmenovitý proud (aplikační skupina D / UL 1059) | 10 A |
| Průřez vodiče, AWG, min. | AWG 24 | Průřez vodiče, AWG, max. | AWG 14 |
| Odkaz na hodnoty pro schválení | Specifikace jsou maximální hodnoty, podrobnosti viz příslušná certifikace. | | |

Důležitá poznámka

| | |
|-----------|--|
| IPC shoda | Shoda: Produkty jsou vyvíjeny, vyráběny a dodávány v souladu s mezinárodními uznávanými standardy a normami a splňují zajištěné vlastnosti uvedené v datovém listu, respektive splňují dekorativní vlastnosti v souladu s IPC-A-610 „Třída 2“. Další nároky na produkty je možné vyhodnotit na požádání. |
| Poznámky | <ul style="list-style-type: none"> Rated current related to rated cross-section & min. No. of poles. Wire end ferrule without plastic collar to DIN 46228/1 Wire end ferrule with plastic collar to DIN 46228/4 The data given under CSA relates to a cUL approval - E60693 P on drawing = pitch Rated data refer only to the component itself. Clearance and creepage distances to other components are to be designed in accordance with the relevant application standards. |

Technické údaje

- Long term storage of the product with average temperature of 50 °C and maximum humidity 70%, 36 months

Klasifikace

| | | | |
|-------------|-------------|-------------|-------------|
| ETIM 8.0 | EC002643 | ETIM 9.0 | EC002643 |
| ETIM 10.0 | EC002643 | ECLASS 14.0 | 27-46-01-01 |
| ECLASS 15.0 | 27-46-01-01 | | |

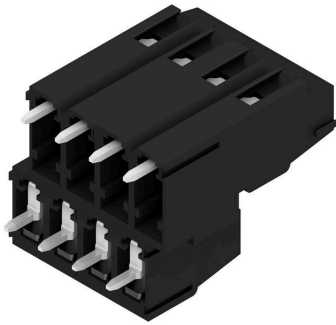
LM2N 5.08/08/90 3.5SN BK BX

Weidmüller Interface GmbH & Co. KG
 Klingenbergstraße 26
 D-32758 Detmold
 Germany

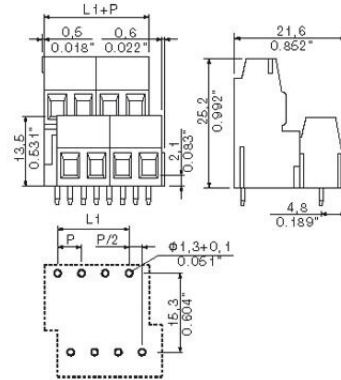
www.weidmueller.com

Nákresy

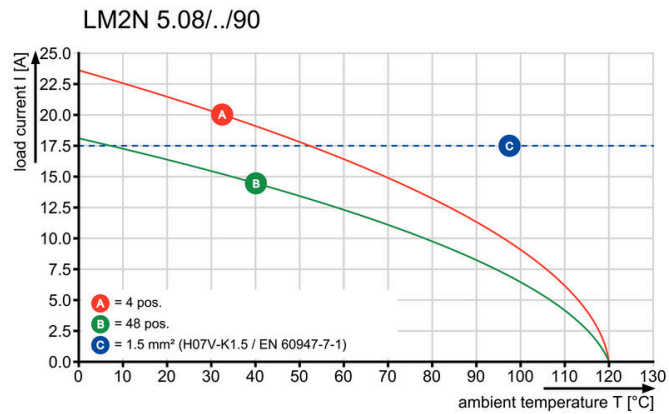
Obrázek výrobku



Dimensional drawing



Graph



LM2N 5.08/08/90 3.5SN BK BX

Weidmüller Interface GmbH & Co. KG
Klingenbergstraße 26
D-32758 Detmold
Germany

www.weidmueller.com

Příslušenství

Plochý šroubovák



VDE izolovaný plochý šroubovák, SDI DIN 7437, ISO 2380/2, výstup podle DIN 5264, ISO 2380/1. Rukojeť SoftFinish

Všeobecné objednací údaje

| | | |
|------------|----------------------------|--|
| Typ | SDIS 0.6X3.5X100 | Verze |
| Číslo | 2749810000 | Šroubovák, Šířka čepele (B): 3.5 mm, Délka čepele: 100 mm, Tloušťka čepele (A): 0.6 mm |
| objednávky | | |
| GTIN (EAN) | 4050118897012 | |
| Množství | 1 ST | |
| Typ | SDS 0.6X3.5X100 | Verze |
| Číslo | 2749340000 | Šroubovák, Šířka čepele (B): 3.5 mm, Délka čepele: 100 mm, Tloušťka čepele (A): 0.6 mm |
| objednávky | | |
| GTIN (EAN) | 4050118895568 | |
| Množství | 1 ST | |

Křížový šroubovák, Phillips



Křížový šroubovák, Phillips, SDK PH DIN 5262, ISO 8764/2-PH, výstup podle ISO 8764-PH, hrot ChromTop, rukojeť SoftFinish

Všeobecné objednací údaje

| | | |
|------------|----------------------------|--|
| Typ | SDK PH0 X 60 | Verze |
| Číslo | 2749400000 | Šroubovák, Šířka čepele (B): 3 mm, 60 mm, Tloušťka čepele (A): 0 |
| objednávky | | |
| GTIN (EAN) | 4050118895629 | |
| Množství | 1 ST | |