

SAI-8-F 4P IDC PUR 10M

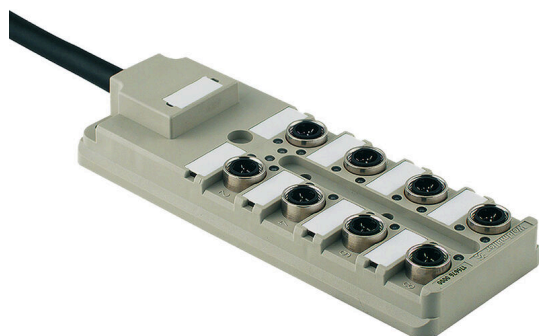
Weidmüller Interface GmbH & Co. KG

Klingenbergstraße 26

D-32758 Detmold

Germany

www.weidmueller.com



- Kompaktní systém IDC zjednodušuje výrobu, instalaci a údržbu.
- Vroubkované kovové matice zajišťují stabilitu a bezpečnost s minimálním úsilím.
- IDC rozvaděče mají stejné rozměry jako standardní SAI rozvaděče. Jsou kompatibilní se standardními SAI rozvaděči.
- 3-pólová verze s 1 vstupním/výstupním signálem na kanál a 4-pólová verze se 2 vstupními/výstupními signály na kanál,
- jednotlivá montáž kabelů snímačů / akčních členů v místě instalace,
- spolehlivé a rychlé připojení díky připojovacímu prvku IDC,
- stupeň krytí IP 67.

Všeobecné objednací údaje

| | |
|------------------|---|
| Verze | Pevná kabelová verze, IDC, M12, 30 V, A-kódování, LED: Ano, Iniciační prvek LED: Ano, Typ kabeláže: PNP, 10 m |
| Číslo objednávky | 1766710000 |
| Typ | SAI-8-F 4P IDC PUR 10M |
| GTIN (EAN) | 4032248107490 |
| Množství | 1 items |
| Stav objednávky | Tento produkt v budoucnu už nebude k dispozici. |
| K dispozici do | 2025-12-30T00:00:00+01:00 |

SAI-8-F 4P IDC PUR 10M

Weidmüller Interface GmbH & Co. KG
Klingenbergstraße 26
D-32758 Detmold
Germany

www.weidmueller.com

Technické údaje

Osvědčení

Schválení



ROHS

Shoda

UL File Number Search

[Web UL](#)

Č. osvědčení (cURus)

E141197

Rozměry a hmotnosti

| | | | |
|----------------|--------|---------------------|-------------|
| Hloubka | 152 mm | Hloubka (v palcích) | 5.9842 inch |
| Výška | 25 mm | Výška (v palcích) | 0.9842 inch |
| Šířka | 60 mm | Šířka (v palcích) | 2.3622 inch |
| Čistá hmotnost | 1275 g | | |

Teploty

Provozní teplota -20 - 80°C

Shoda produktu s prostředím

| | |
|---|--------------------------------------|
| Stav souladu se směrnicí RoHS | V souladu s výjimkou |
| Výjimka ze směrnice RoHS (je-li použitelné/známo) | 6c |
| REACH SVHC | Lead 7439-92-1 |
| SCIP | 4060c755-8d0b-4d43-bdb3-4ffabe9d7497 |

Údaje o připojení

| | | | |
|---------------------------------------|--------|--------------------------|---------------------------|
| Vnější prům. vodiče, min. | 1.2 mm | Délka odizolování pláště | 15 mm |
| Max. připojení ekvivalentního průřezu | 10 | Výstup rozvaděče | Pevná kabelová verze, IDC |

Elektrické údaje

| | | | |
|--------------------------------|------|--------------------------------|-------|
| Jmenovité napětí, min. | 10 V | Jmenovité napětí, max. | 30 V |
| Zkušební napětí | 1 kV | Max. proudová kapacita na slot | 4 A |
| Celkem proud | 9 A | Proud na signál | 2 A |
| K dispozici elektrická izolace | Ne | Odpor izolace | 109 Ω |

Technické údaje kabelu

| | | | |
|--------------------------------|--|---------------------------|--------|
| Počet pólů | 4 | Barva opláštění | černá |
| Vnější průměr | 8.5 mm | Stíněný | Ne |
| Halogen | Ne | Vnější prům. vodiče, min. | 1.2 mm |
| Poloměr ohybu, min., pohyblivý | 10 x průměr kabelu | Cykly ohybu | 2 mil. |
| Průřez vodiče (tisk/online) | 16 x 0,34 mm ² + 2 x 0,75 mm ² | Materiál pláště | PUR |
| Barevné kódování | modrá, hnědá, bílá, zelená, žlutá, šedá, růžová, červená, černá, fialová, červená / modrá, šedá / růžová, bílá / zelená, hnědá / zelená, bílá / žlutá, Yellow / brown, bílá / šedá, šedá / hnědá | Délka kabelu | 10 m |
| Vhodné pro nosiče kabelů | Ano | | |

Technické údaje**Všeobecné technické údaje**

| | | | |
|--------------------------|-------|--------------------------------|------------|
| Stupeň krytí | IP67 | Kódování zásuvné stanice | A-kódování |
| Počet pólů | 4 | Počet soketů kontaktů | 8 |
| Připojovací závit | M12 | Závažnost znečištění | 2 |
| Chování při požáru | V-0 | LED | Ano |
| Iniciační prvek LED | Ano | Barva LED pro indikaci provozu | zelená |
| Barva LED pro I/O funkce | žlutá | | |

Údaje o materiálu

| | | | |
|-------------------------|----------------|--------------------|-------------------|
| Hlavní materiál krytu | Pocan | Materiál rozvaděče | Plast |
| Barva krytu | šedá, RAL 7032 | Šroubová patice | CuZn, poniklované |
| Materiál kontaktu | CuZn | Povrch kontaktu | Pozlacené |
| Nosný materiál kontaktu | PBT (UL 94 V0) | | |

Klasifikace

| | | | |
|-------------|-------------|-------------|-------------|
| ETIM 8.0 | EC002585 | ETIM 9.0 | EC002585 |
| ETIM 10.0 | EC002585 | ECLASS 14.0 | 27-44-01-08 |
| ECLASS 15.0 | 27-44-01-08 | | |

SAI-8-F 4P IDC PUR 10M

Weidmüller Interface GmbH & Co. KG
 Klingenbergstraße 26
 D-32758 Detmold
 Germany

Nákresy

www.weidmueller.com

Rozměrový výkres

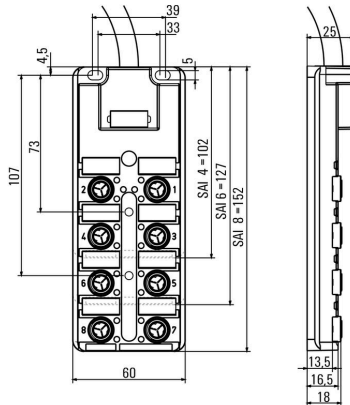
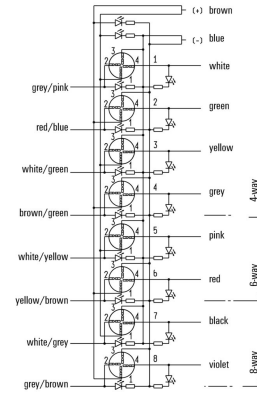


Schéma připojení



SAI-8-F 4P IDC PUR 10M

Weidmüller Interface GmbH & Co. KG
Klingenbergstraße 26
D-32758 Detmold
Germany

www.weidmueller.com

Příslušenství

M12



Ochranná víka chrání nepřirazené připojovací body před vnějšími vlivy.

Všeobecné objednací údaje

| | | | |
|------------|----------------------------|--|--|
| Typ | SAI-SK-M12 | Verze | |
| Číslo | 9456050000 | Montážní sestavy chráněných komponent, Ochranný kryt | |
| objednávky | | | |
| GTIN (EAN) | 4008190304058 | | |
| Množství | 30 ST | | |

Screwty® nástroj na kabelové průchodky s funkcí utahovacího momentu



Ideální nástroj pro jakoukoliv práci
Screwty® je ideální, všestranný nástroj pro utahování všech běžných kabelů snímačů a akčních členů. I těžko přístupné kulaté konektory jsou se Screwty® nadosah. Jednoduchý otáčivý moment utáhne a povolí konektory bez potřeby nadměrné síly. Screwty® je jedinečné a celkové řešení, protože je lze použít s většinou kabelů a konektorů od jiných prodejců (přes 90 %). Screwty® se skládá z rukojeti a tradičního 1/4" adaptéru. Lze je tedy použít pro všechny velikosti: pro kulaté konektory M12 a M8, pro varianty M12F a M8F a pro přizpůsobitelné konektory samce a samice.

Všeobecné objednací údaje

| | | | |
|------------|----------------------------|---|--|
| Typ | SCREWTY SET -DM | Verze | |
| Číslo | 1920000000 | Cable gland tool for M8, M12 lines and connectors | |
| objednávky | | | |
| GTIN (EAN) | 4032248436859 | | |
| Množství | 1 ST | | |

SAI-8-F 4P IDC PUR 10M

Weidmüller Interface GmbH & Co. KG
Klingenbergstraße 26
D-32758 Detmold
Germany

www.weidmueller.com

Příslušenství

Prázdné



ESG je vyzkoušený štítek ve formátu MultiCard pro řadu rozšířených elektrických zařízení. Výsledkem je vysoce kvalitní kontrastní označení zařízení.

K dispozici jsou různé typy pro zařízení od výrobců, jako jsou Siemens, ABB, Beckhoff atd.

Stručný přehled výhod:

- Štítky pro všestranné využití - samolepicí nebo připevňovací štítky, v závislosti na typu
 - Pro sekvenční zařízení, např. ochranné kabelové jističe, dodáváme ESG štítky pro připnutí k liště na značky
 - Individuální kvalita laserového tisku podle specifikací
- Pro vlastní potisk: Prosíme zašlete nám soubor pro náš software na značení M-Print PRO nebo M-Print PRO Online (bez instalace) s vašimi požadavky na značení.

Všeobecné objednací údaje

| | | |
|------------|----------------------------|---|
| Typ | ESG 9/20 MC NE WS | Verze |
| Číslo | 1609940000 | ESG, Značky na přístroje x 20 mm, PA 66, Barevný: Bílá, lze zapojit |
| objednávky | | |
| GTIN (EAN) | 4008190203528 | |
| Množství | 200 ST | |

Připojení s odstraněním izolace



V dnešní době jsou často potřeba individuální délky kabelů. K uspokojení těchto požadavků nabízí společnost Weidmüller širokou řadu zásuvných konektorů pro vlastní montáž.

Konektory samci a samice pro přizpůsobitelnou montáž M8, M12, M16 a 7/8" připojení, které jsou velmi pevné a ideální například pro strojírenství. Zásuvný konektor M12 nabízí výběr 4 různých systémů připojení.

IDC se instaluje jednoduše a rychle díky možnosti připojení vodiče přímo do svěrného bodu bez nutnosti krimpování nebo odizolování. Také nabízí vynikající funkční bezpečnost.

Všeobecné objednací údaje

| | | |
|------------|----------------------------|-------------------------------------|
| Typ | SAI-SA-4-IDC | Verze |
| Číslo | 1766810000 | Konektor připojitelný v terénu, M12 |
| objednávky | | |
| GTIN (EAN) | 4032248148233 | |
| Množství | 1 ST | |