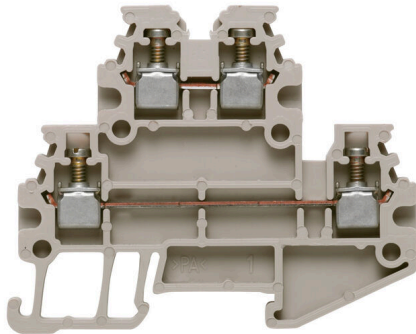


Obrázek výrobku

Díky své kompaktní konstrukci jsou svorkovnice na lištu Mini ideální pro práci ve stísněných prostorech, jako jsou malá pouzdra a svorkovnice.

Všeobecné objednací údaje

Verze	Vícevrstvá modulární svorka, Šroubové připojení, Tmavě béžová, 1.5 mm ² , 400 V, Počet připojení: 4, Počet úrovní: 2, TS 15, V-0
Číslo objednávky	1753290000
Typ	WDK 1.5/R3.5
GTIN (EAN)	403224802075 1
Množství	100 items

Technické údaje

Osvědčení

Schválení



ROHS	Shoda
UL File Number Search	Web UL
Č. osvědčení (UR)	E60693

Rozměry a hmotnosti

Hloubka	37.5 mm	Hloubka (v palcích)	1.4764 inch
Hloubka včetně DIN lišty	38.5 mm	Výška	46.5 mm
Výška (v palcích)	1.8307 inch	Šířka	3.5 mm
Šířka (v palcích)	0.1378 inch	Čistá hmotnost	3.77 g

Teploty

Skladovací teplota	-25 °C...55 °C	Okolní teplota	-60 °C...85 °C
Trvalá provozní teplota, min.	-60 °C	Trvalá provozní teplota, max.	130 °C

Shoda produktu s prostředím

Stav souladu se směrnicí RoHS	V souladu bez výjimky
REACH SVHC	Ne SVHC nad 0,1 wt%

Specifikace systému

Verze	Šroubové připojení, pro zásuvné propojení, Jeden konec bez konektoru	Nutná koncová deska	Ano
Počet potenciálů	2	Počet úrovní	2
Počet svěrných bodů na úroveň	2	Počet pólů na řadu	1
Úrovně propojené interně	Ne	PE připojení	Ne
Nosná lišta	TS 15	N-funkce	Ne
PE funkce	Ne	Funkce PEN	Ne

Údaje hodnocení IECEX/ATEX

Č. osvědčení (ATEX)	DEMKO15ATEX1346U	Č. osvědčení (IECEX)	IECEXULD15.0003U
Max. napětí (ATEX)	275 V	Proud (ATEX)	15 A
Průřez vodiče max. (ATEX)	1.5 mm ²	Max. napětí (IECEX)	275 V
Proud (IECEX)	15 A	Průřez vodiče max. (IECEX)	1.5 mm ²
Značení EN 60079-7	Ex eb II C Gb	Ex 2014/34/EU značka	II 2 G D

Údaje materiálů

Základní materiál	Wemid	Barevný	Tmavě béžová
Klasifikace hořlavosti UL 94	V-0		

WDK 1.5/R3.5

Weidmüller Interface GmbH & Co. KG

Klingenbergstraße 26

D-32758 Detmold

Germany

www.weidmueller.com

Technické údaje

CSA data hodnocení

Průřez vodiče max. (CSA)	14 AWG	Č. osvědčení (CSA)	12400-398
Velikost napětí D (CSA)	300 V	Velikost proudu D (CSA)	10 A
Průřez vodiče min. (CSA)	26 AWG		

Další technická data

Otevřené strany	pravá	Počet podobných svorek	1
Verze testovaná ve výbušném prostředí	Ano	Typ montáže	Přichytka

Data hodnocení

Jmenovitý průřez	1.5 mm ²	Jmenovité napětí	400 V
Jmenovité DC napětí	400 V	Jmenovitý proud	16 A
Proud při maximu vodičů	16 A	Standardy	IEC 60947-7-1
Vnitřní odpor podle IEC 60947-7-x	1.83 mΩ	Jmenovité impulzní výdržné napětí	4 kV
Ztráta výkonu v souladu s normou IEC 60947-7-x	0.56 W	Závažnost znečištění	3

Rozměry

TS 15 offset	13.5 mm
--------------	---------

UL data hodnocení

Velikost napětí B (UR)	300 V	Velikost proudu B (UR)	15 A
Průřez vodiče propojení z výroby max. (UR)	14 AWG	Velikost proudu D (UR)	10 A
Průřez vodiče propojení z výroby min. (UR)	26 AWG	Č. osvědčení (UR)	E60693
Průřez vodiče propojení v terénu min. (UR)	26 AWG	Velikost napětí D (UR)	300 V
Průřez vodiče propojení v terénu max. (UR)	14 AWG		

Vodiče k upevnění (další připojení)

Typ připojení, další připojení	Šroubové připojení
--------------------------------	--------------------

Vodiče k upevnění svorkou (jmenovité připojení)

Měřidlo podle IEC 60947-1	A1	Průřez propojení AWG, max.	AWG 14
Směr připojení	na straně	Utahovací moment, max.	0.3 Nm
Utahovací moment, min.	0.3 Nm	Délka odizolování	7 mm
Typ připojení 2	Šroubové připojení	Typ připojení	Šroubové připojení
Počet připojení	4	Upínací rozsah, max.	1.5 mm ²
Upínací rozsah, min.	0.13 mm ²	Svěrný šroub	M 2
Velikost nože	0.4 x 2.5 mm	Průřez propojení AWG, min.	AWG 26
Průřez připojení vodiče, jemně splétaný s koncovkami DIN 46228/4, max.	0.5 mm ²	Průřez připojení vodiče, jemně splétaný s koncovkami DIN 46228/4, min.	0.13 mm ²
Průřez připojení vodiče, jemně splétaný s koncovkami DIN 46228/1, max.	1.5 mm ²	Průřez připojení vodiče, jemně splétaný s koncovkami DIN 46228/1, min.	0.13 mm ²
Průřez připojení vodičů, jemně stáčené, max.	1.5 mm ²	Průřez připojení vodičů, jemně stáčené, min.	0.13 mm ²
Průřez připojení vodičů, splétané, max.	1.5 mm ²	Průřez připojení vodičů, splétané, min.	0.13 mm ²
Průřez připojení vodiče, pevné jádro, max.	1.5 mm ²	Průřez připojení vodiče, pevné jádro, min.	0.13 mm ²

Technické údaje

Průřez připojení vodičů, jemně splétané, 0.13 mm²
min.

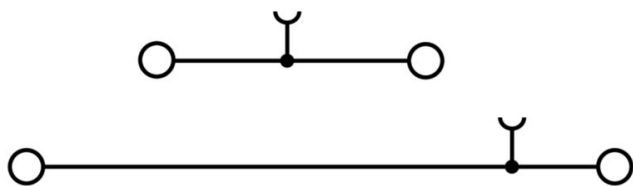
Všeobecně

Průřez propojení AWG, max.	AWG 14	Průřez propojení AWG, min.	AWG 26
Standardy	IEC 60947-7-1	Nosná lišta	TS 15

Klasifikace

ETIM 8.0	EC000897	ETIM 9.0	EC000897
ETIM 10.0	EC000897	ECLASS 14.0	27-25-01-02
ECLASS 15.0	27-25-01-02		

Nákresy



Příslušenství

Propojky



Rozdělení nebo násobení potenciálu do sousedících svorkovnic se provádí prostřednictvím propojek. Dalšímu úsilí o propojení se lze snadno vyhnout. I když jsou póly přerušeny, spolehlivost kontaktu ve svorkovnicích je stále zajištěna. Naše portfolio nabízí zásuvné a šroubovatelné systémy propojek pro modulární svorkovnice.

Všeobecné objednací údaje

Typ	ZQV 1.5N/R3.5/2 GE	Verze
Číslo	1754210000	Příslušenství, Spojovací konektor, 17.5 A
objednávky		
GTIN (EAN)	4032248027422	
Množství	50 ST	
Typ	ZQV 1.5N/R3.5/3 GE	Verze
Číslo	1754220000	Příslušenství, Spojovací konektor, 17.5 A
objednávky		
GTIN (EAN)	4032248065608	
Množství	50 ST	
Typ	ZQV 1.5N/R3.5/4 GE	Verze
Číslo	1754230000	Příslušenství, Spojovací konektor, 17.5 A
objednávky		
GTIN (EAN)	4032248103874	
Množství	20 ST	
Typ	ZQV 1.5N/R3.5/5 GE	Verze
Číslo	1754240000	Příslušenství, Spojovací konektor, 17.5 A
objednávky		
GTIN (EAN)	4032248109647	
Množství	20 ST	
Typ	ZQV 1.5N/R3.5/6 GE	Verze
Číslo	1754250000	Příslušenství, Spojovací konektor, 17.5 A
objednávky		
GTIN (EAN)	4032248103881	
Množství	20 ST	
Typ	ZQV 1.5N/R3.5/7 GE	Verze
Číslo	1754260000	Příslušenství, Spojovací konektor, 17.5 A
objednávky		
GTIN (EAN)	4032248109692	
Množství	20 ST	
Typ	ZQV 1.5N/R3.5/8 GE	Verze
Číslo	1754270000	Příslušenství, Spojovací konektor, 17.5 A
objednávky		
GTIN (EAN)	4032248109708	
Množství	20 ST	
Typ	ZQV 1.5N/R3.5/9 GE	Verze
Číslo	1754280000	Příslušenství, Spojovací konektor, 17.5 A
objednávky		
GTIN (EAN)	4032248109876	
Množství	20 ST	

Příslušenství

Typ	ZQV 1.5N/R3.5/10 GE	Verze
Číslo	1754290000	Příslušenství, Spojovací konektor, 17.5 A
objednávky		
GTIN (EAN)	4032248027415	
Množství	20 ST	
Typ	ZQV 1.5N/R3.5/30 GE	Verze
Číslo	1754300000	Příslušenství, Spojovací konektor, 17.5 A
objednávky		
GTIN (EAN)	4032248027392	
Množství	10 ST	

Koncové a předělové desky

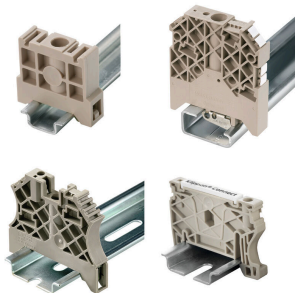


Dělicí desky a koncové desky jsou nezbytným příslušenstvím pro svorkovnice. Dělicí desky zajišťují optické a elektrické oddělení různých potenciálů a funkčních skupin, čímž zvyšují bezpečnost a zajišťují přehlednou strukturu uvnitř rozvaděče. Koncové desky uzavírají řadu svorkovnic po stranách, chrání před kontaktem s živými částmi a zajišťují čistý a stabilní povrch. Oba komponenty jsou přesně sladěny s příslušnou řadou svorkovnic Weidmüller, což přispívá k bezpečnému, kompatibilnímu a profesionálnímu zapojení.

Všeobecné objednací údaje

Typ	WAP WDK 1.5/R3.5	Verze
Číslo	1754200000	Koncová destička pro svorkovnice, Tmavě béžová, Výška: 47 mm,
objednávky		Šířka: 1.5 mm, V-O, Wemid, Přichytka: Ne
GTIN (EAN)	4032248022410	
Množství	20 ST	

Koncová podpěra



Nabídka produktů Weidmüller zahrnuje koncové držáky, které zaručují trvalou a spolehlivou montáž na přípojnicích a které brání sklouznutí. K dispozici jsou verze se šrouby i bez šroubů. Koncový držák nabízí více možností označení, také místo pro skupinové značky a rovněž držák zkušební zástrčky.

Všeobecné objednací údaje

Typ	EW 15	Verze
Číslo	0382860000	Bočnice, Béžová, TS 15, V-2, Polyamid 66, Šířka: 10 mm, 100 °C
objednávky		
GTIN (EAN)	4008190187804	
Množství	50 ST	

Příslušenství

Plochý šroubovák

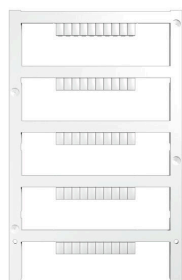


VDE izolovaný plochý šroubovák, SDI DIN 7437, ISO 2380/2, výstup podle DIN 5264, ISO 2380/1. Rukojeť SoftFinish

Všeobecné objednací údaje

Typ	SDIS 0.4X2.5X75	Verze	
Číslo	9008370000	Šroubovák, Šroubovák	
objednávky			
GTIN (EAN)	4032248056330		
Množství	1 ST		

Prázdné



Štítek Dekafix (DEK) je univerzální štítek pro všechny vodiče a zásuvné konektory i elektronické sub-sestavy. Tento systém je ideální pro krátké číselné sekvence a zahrnuje širokou řadu předtištěných značek. Pásky pro rychlou instalaci v jediném pracovním kroku. Potisk je dobře čitelný, má perfektní kontrast a je k dispozici v různých šířkách.

- Široká řada potišťovaných značek pro okamžité použití
- Pásky pro rychlou instalaci
- Značky na konektory vhodné pro všechny kabelové konektory
- K dispozici jako čisté MultiCard, nebo se standardním potiskem

Pro vlastní potisk: Prosíme zašlete nám soubor pro náš software na značení M-Print PRO nebo M-Print PRO Online (bez instalace) s vašimi požadavky na značení.

Všeobecné objednací údaje

Typ	DEK 5/3.5 MC NE WS	Verze	
Číslo	1755270000	Dekafix, Označení svorek, 5 x 3.5 mm, Rozteč v mm (P): 3.50	
objednávky		Weidmueller, Bílá	
GTIN (EAN)	4032248017348		
Množství	500 ST		

Příslušenství**DEK 5/3.5****WS/ DEK**

MultiMark značky používají inovativní kompozitní materiál sestávající ze dvou komponent. Tuhý okraj podkladu značky se bezpečně připne ke konektoru. Díky elastické povrchové úpravě se značka snadno připne. Tento speciálně ražený materiál lze natáhnout, čímž lze pokrýt různé rozestupy, které se obzvláště u dlouhých svorkovnic nasčítají. Další výhodou: na materiál povrchu se skvěle tiskne a tím zaručuje trvanlivé značení odolné proti opotřebení. Rozlišení tisku 300 dpi také umožňuje velmi snadno čitelný potisk.

Vaše výhody s MultiMark

- Kompatibilní s modulárními svorkovnicemi společnosti Weidmüller
- Pevně držící a odolný tisk
- Kontinuální pásy šetří s časem při instalaci
- Snadná instalace díky inovativnímu kompozitnímu materiálu
- Velké pole pro štítek pro optimální čitelnost
- Vysoká flexibilita díky nezávislosti na výrobci

Všeobecné objednávací údaje

Typ	DEK 5/3.5 MM WS	Verze
Číslo	2007100000	Dekafix, Označení svorek, 5 x 3.5 mm, Weidmueller, Bílá
objednávky		
GTIN (EAN)	4050118391992	
Množství	1000 ST	